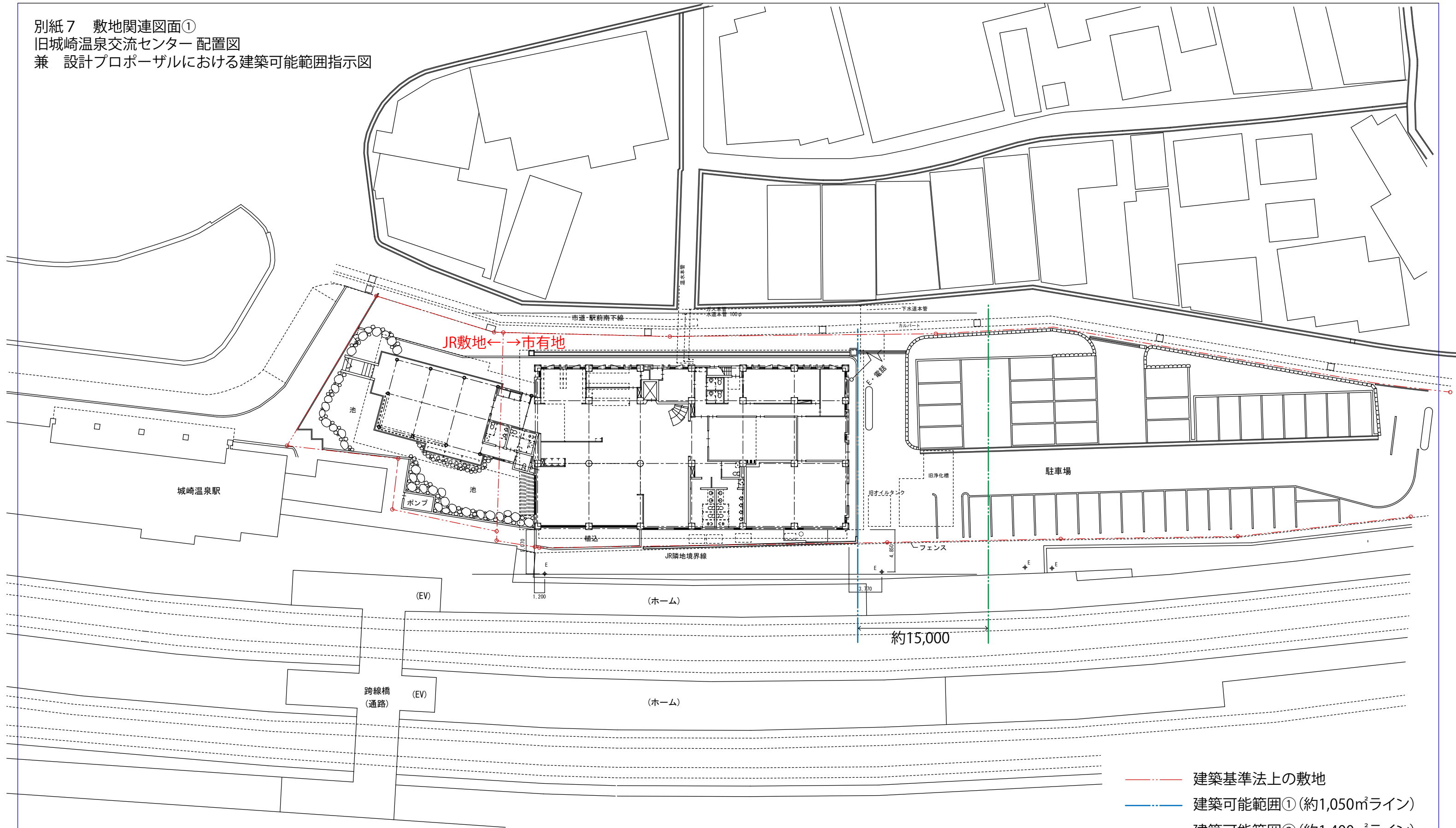
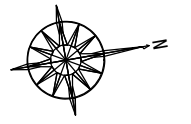


別紙7 敷地関連図面①
 旧城崎温泉交流センター 配置図
 兼 設計プロポーザルにおける建築可能範囲指示図



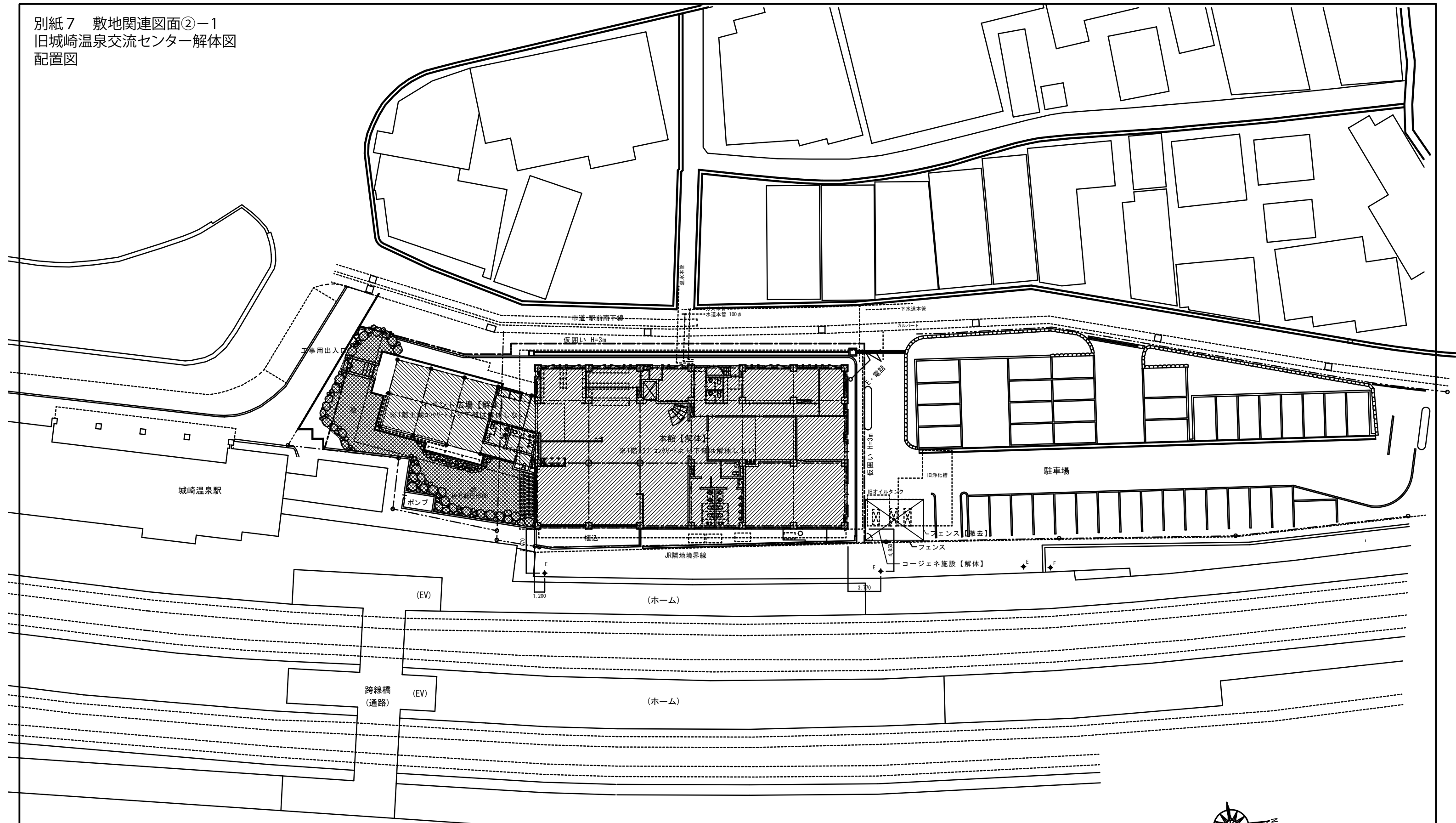
配置図 1/200

- - - 建築基準法上の敷地
- - - 建築可能範囲①(約1,050㎡ライン)
- - - 建築可能範囲②(約1,400㎡ライン)
※条件によってはここまで建築可能



附記事項	年月日	記					2025年度	工事名	旧城崎温泉交流センター配置図 兼 設計プロポーザルにおける建築可能範囲指示図	年月日	図名	図面番号 05/56
							兵庫県豊岡市中央町2番4号	設計製図	幅尺	配置図		
							豊岡市都市整備部建築住宅課		A1:1/200 A3:1/400			

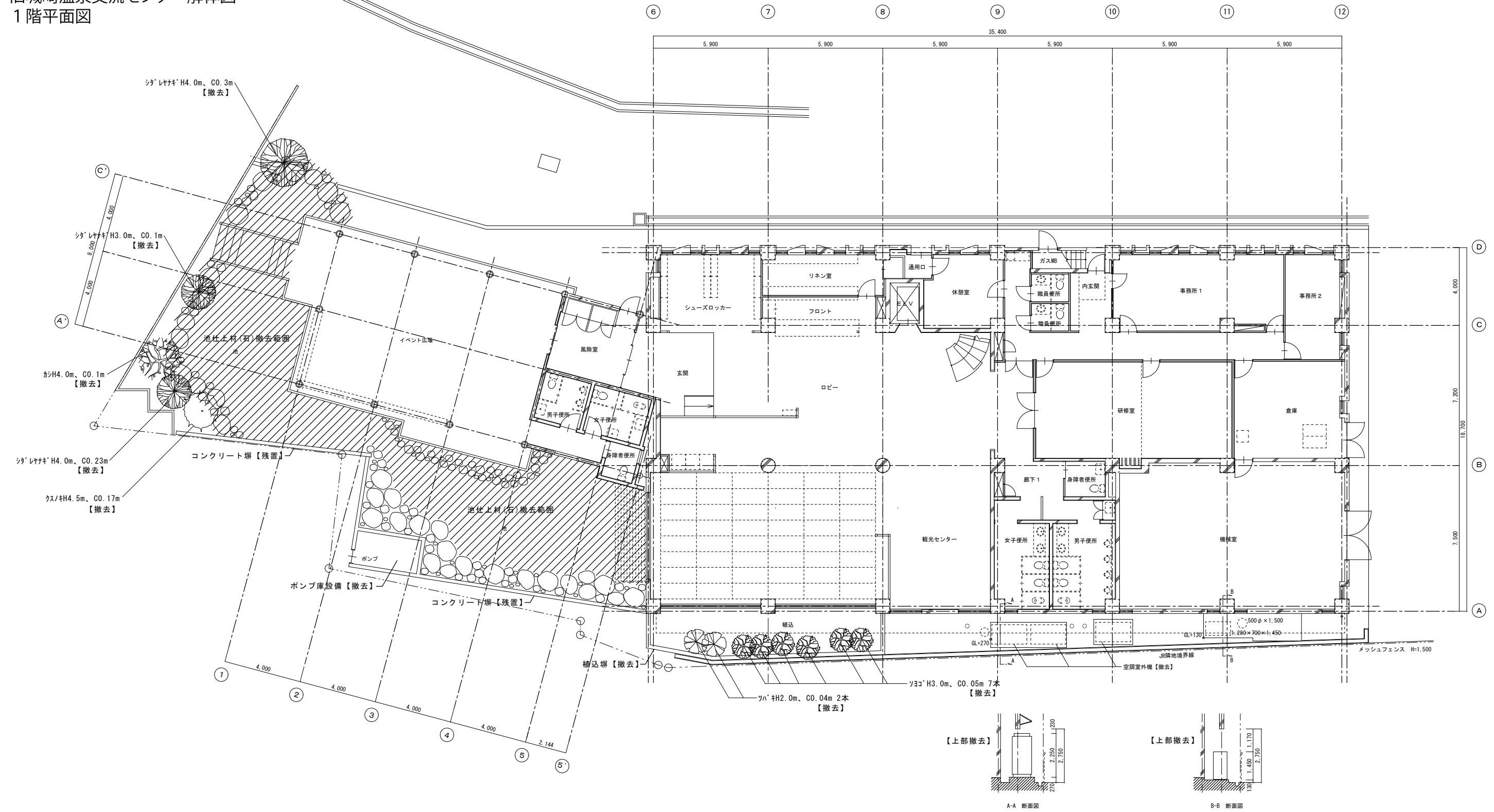
別紙7 敷地関連図面②-1
 旧城崎温泉交流センター解体図
 配置図



配置図 1/200

附記事項 年月日 記	2025年度 工事名 城崎温泉交流センター解体工事				年月日	図名	図面番号 05/56
	兵庫県豊岡市中央町2番4号				縮尺	配置図	
	豊岡市都市整備部建築住宅課				A1:1/200 A3:1/400		

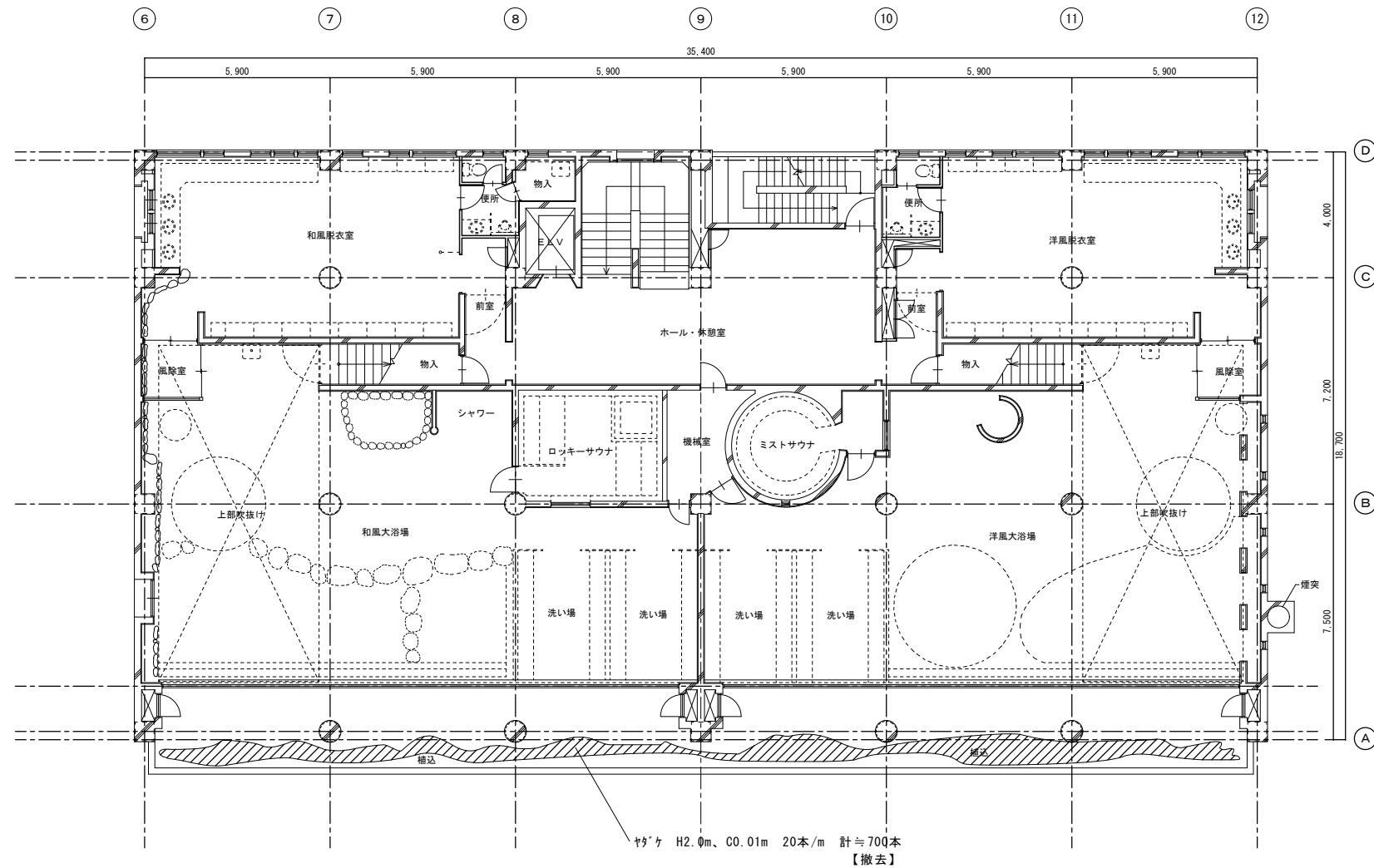
別紙7 敷地関連図面②-2
 旧城崎温泉交流センター解体図
 1階平面図



1階平面図

附記事項	年月日	記				2025年度	工事名	城崎温泉交流センター解体工事	年月日	図名	図面番号
						兵庫県豊岡市中央町2番4号	設計	製図	縮尺	1階平面図	11/56
						豊岡市都市整備部建築住宅課			A1:1/100 A3:1/200		

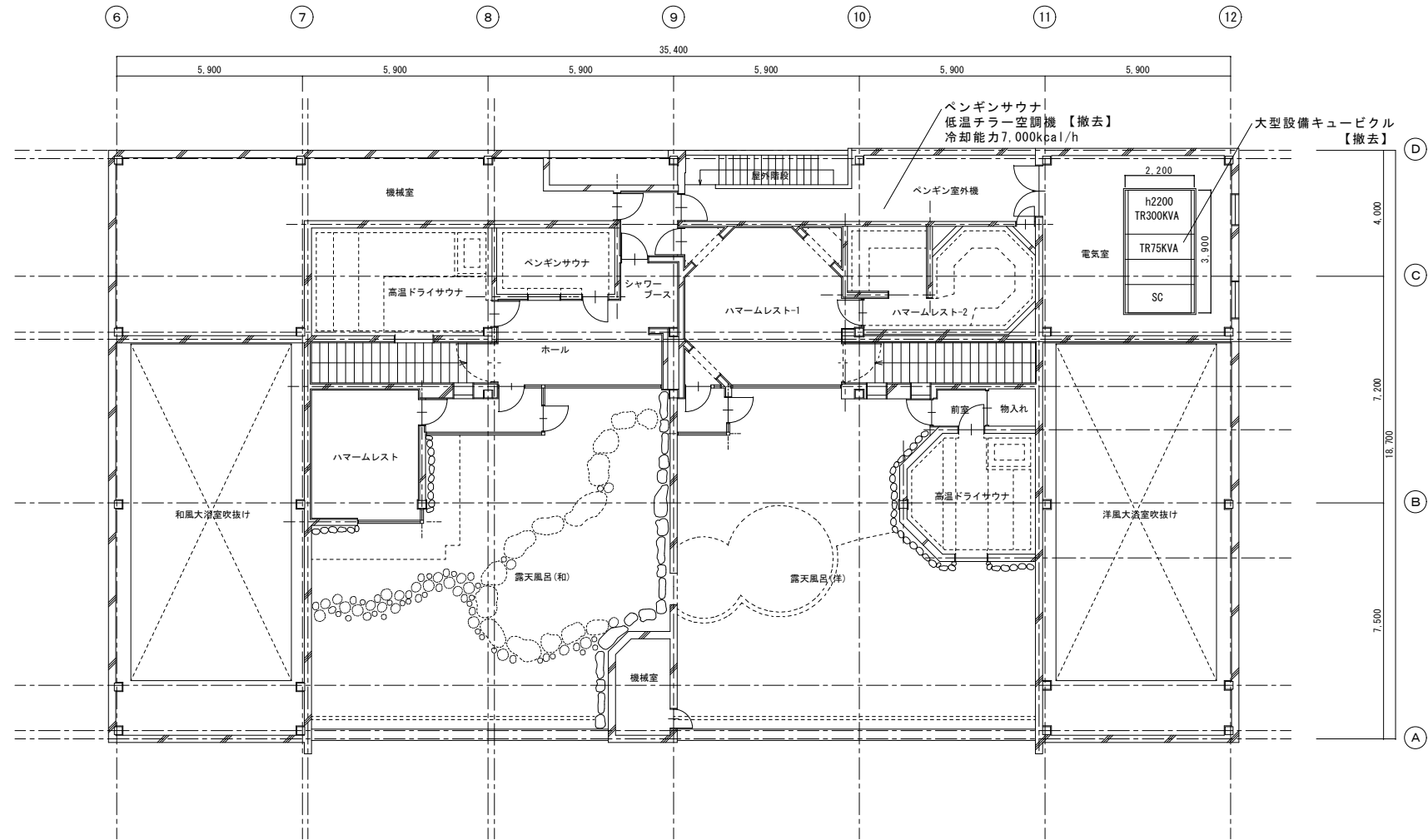
別紙7 敷地関連図面②-3
 旧城崎温泉交流センター解体図
 2階平面図



2階平面図

附記事項	年月日	記				2025年度	工事名	城崎温泉交流センター解体工事	年月日	図名	図面番号
						兵庫県豊岡市中央町2番4号	設計	製図	縮尺	2階平面図	12/56
						豊岡市都市整備部建築住宅課			A1:1/100 A3:1/200		

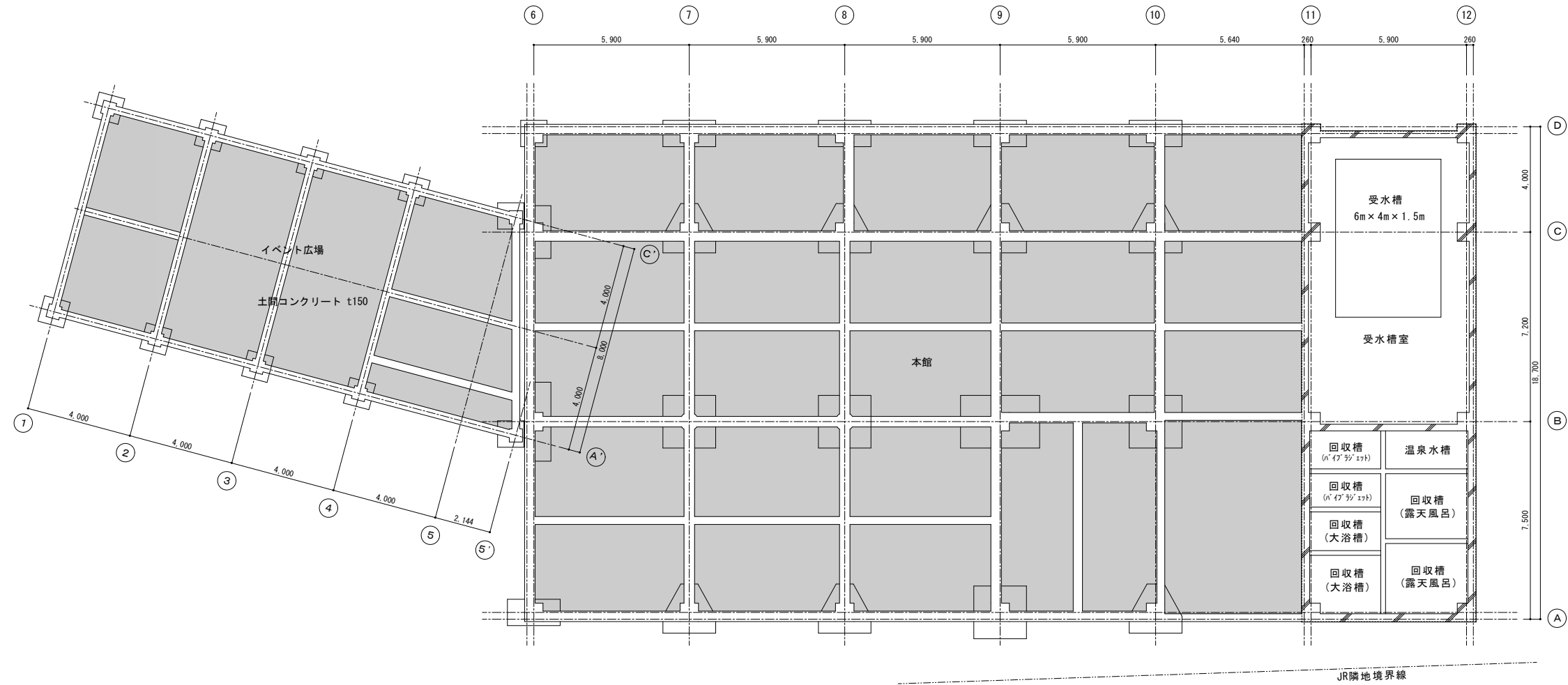
別紙7 敷地関連図面②-4
 旧城崎温泉交流センター解体図
 3階平面図



3階平面図

附記事項	年月日	記					2025年度	工事名	城崎温泉交流センター解体工事	年月日	図名	図面番号
							兵庫県豊岡市中央町2番4号	設計	製図	縮尺	3階平面図	13/56
							豊岡市都市整備部建築住宅課			A1:1/100 A3:1/200		

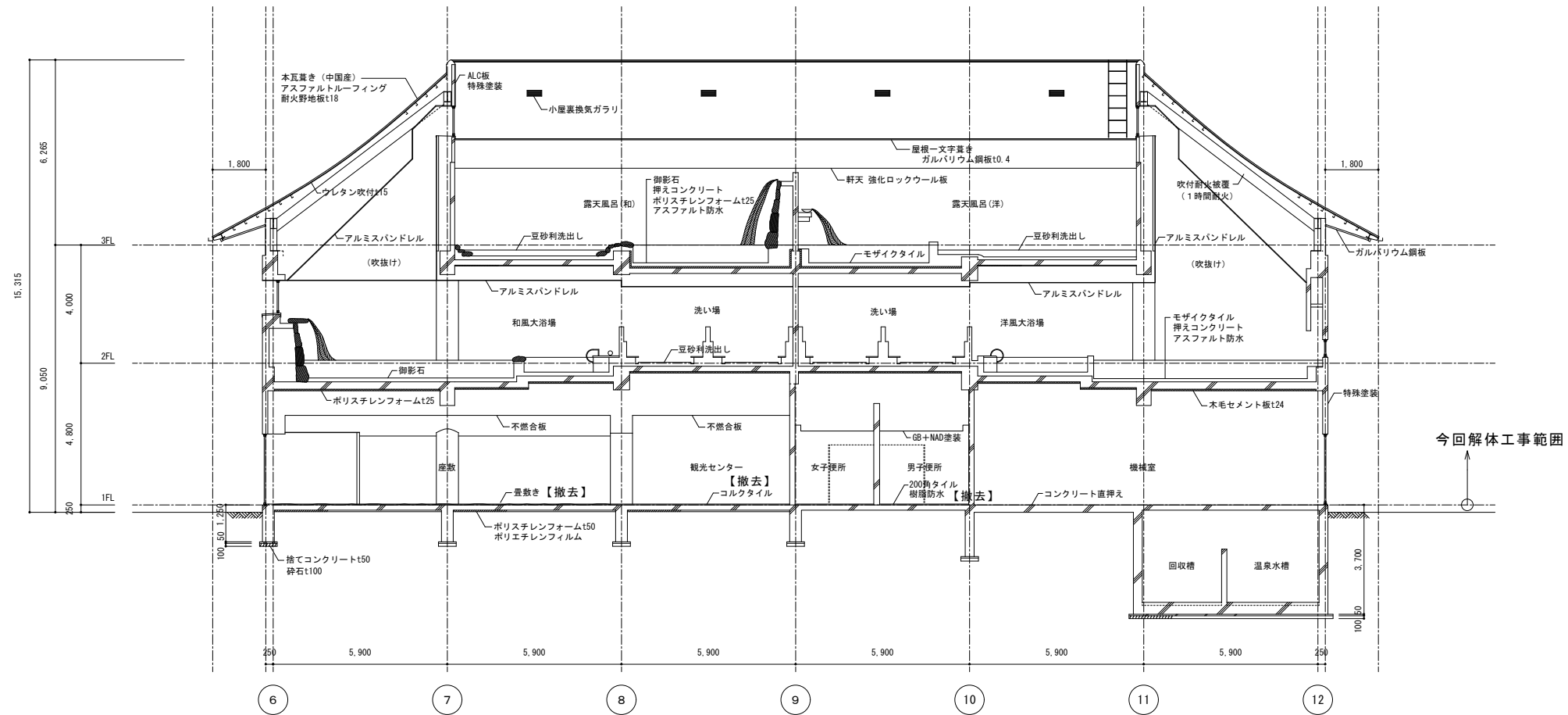
別紙7 敷地関連図面②-5
 旧城崎温泉交流センター解体図
 地階平面図



地下1階平面図

附記事項	年月日	記				2025年度	工事名	城崎温泉交流センター解体工事	年月日	図名	図面番号
						兵庫県豊岡市中央町2番4号	設計	製図	縮尺	地下1階平面図	A E M
						豊岡市都市整備部建築住宅課			A1:1/100 A3:1/200		10/56

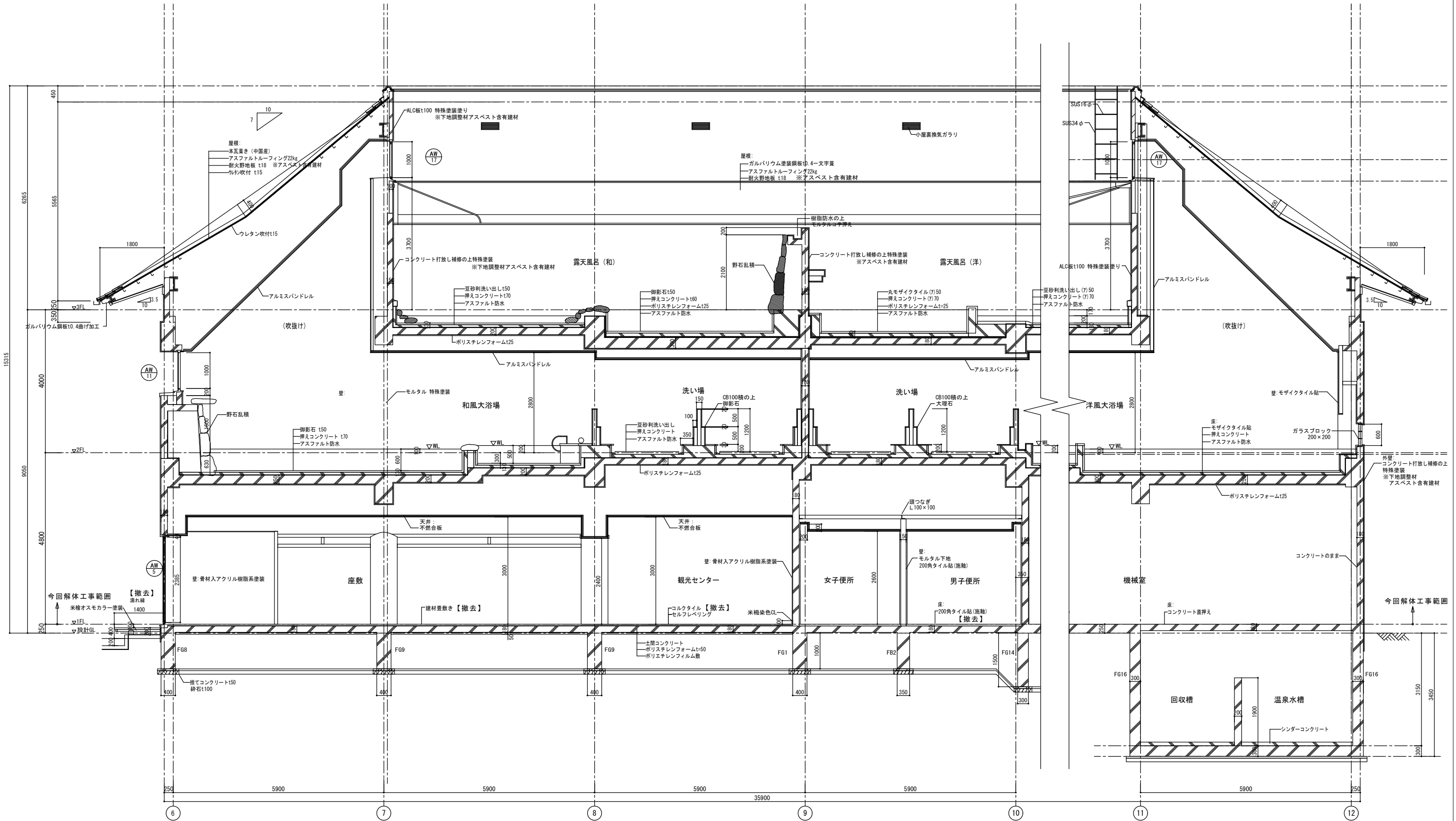
別紙7 敷地関連図面②-6
 旧城崎温泉交流センター解体図
 断面図



断面図 1

附記事項	年月日	記				2025年度	工事名	城崎温泉交流センター解体工事	年月日	図名	図面番号 A E M 15/56
						兵庫県豊岡市中央町2番4号	設計	製図	縮尺	本館 断面図 1	
						豊岡市都市整備部建築住宅課			A1:1/100 A3:1/200		

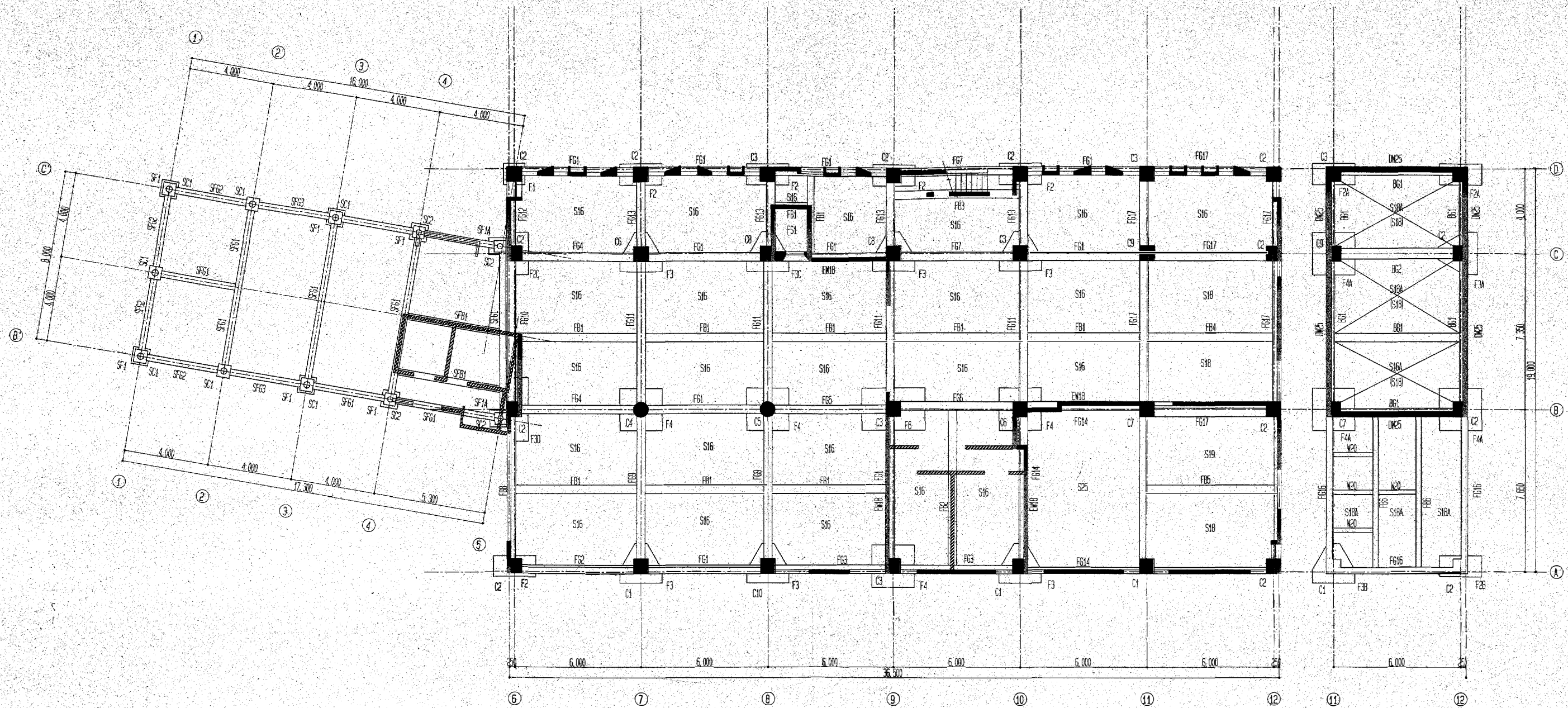
別紙7 敷地関連図面②-7
 旧城崎温泉交流センター解体図
 断面詳細図



矩計図2 S=1/50

附記事項	年月日	記				2025年度	工事名	城崎温泉交流センター解体工事	年月日	図名	図面番号	① E M
						兵庫県豊岡市中央町2番4号	設計	製図	縮尺	矩計図2		19/56
						豊岡市都市整備部建築住宅課			A1:1/50 A3:1/100			

別紙7 敷地関連図面③-2
 旧城崎温泉交流センター
 基礎伏図



1階伏図 1:100

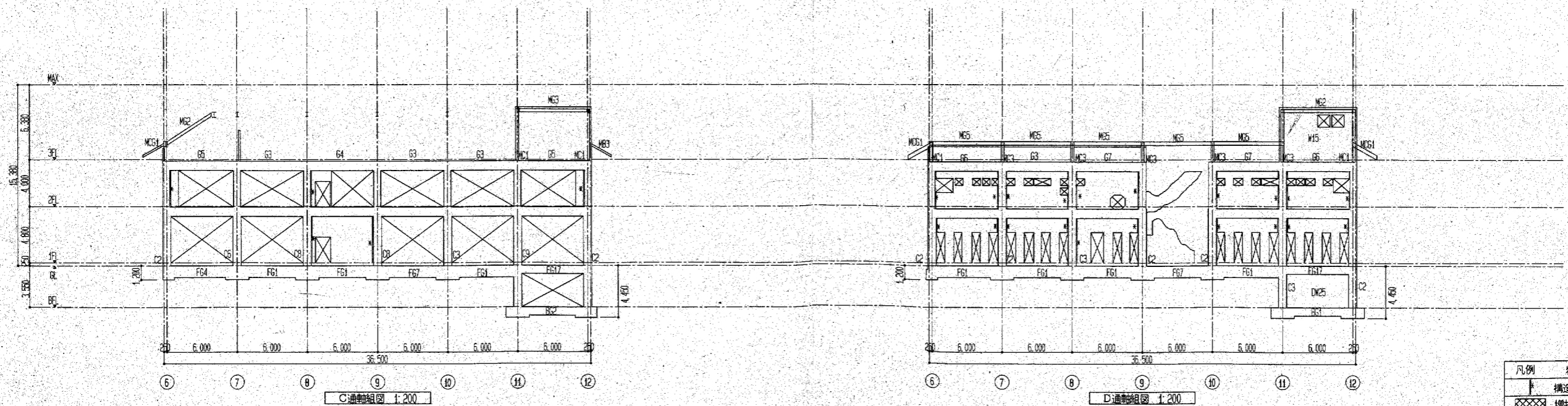
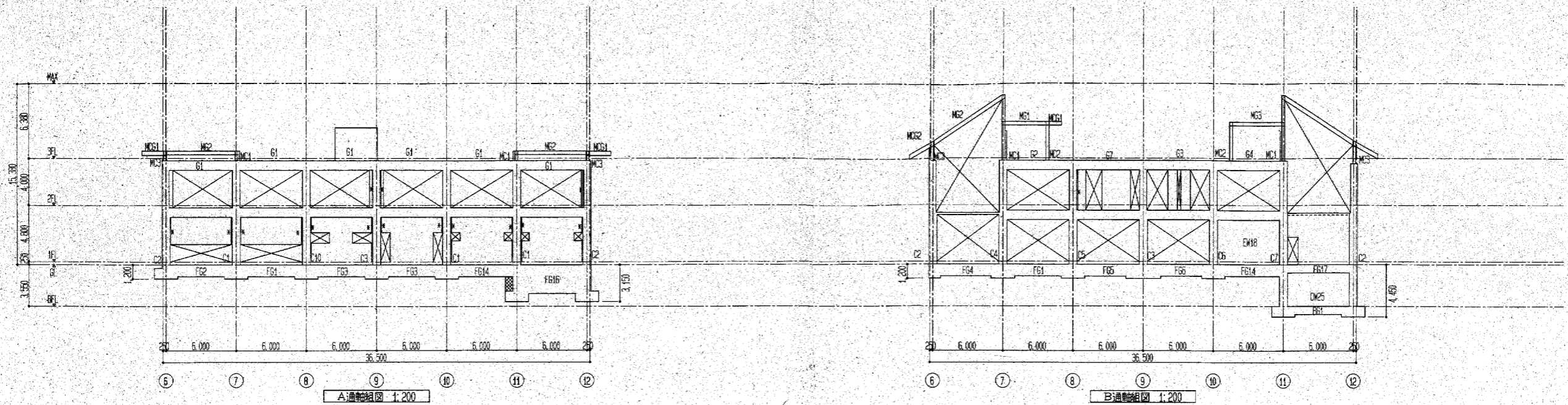
地階伏図 1:100

一般事項	
コンクリート	FC= 240 kg/cm ²
イベント広場	FC= 210 kg/cm ²
鉄筋	SD295A D13 以下 SD345 D19 以上
註) D19以上の柱、梁主筋はガス圧接とする	

杭仕様	
杭径	500φPHC杭
杭実長 杭本数	12,000 + 14,000 56本
	10,000 + 14,000 8本 (F28, F38, F3C基礎)
	10,000 + 13,000 19本 (F2A, F3A, F4A基礎)
杭径	400φPHC杭 (イベント広場)
杭実長 杭本数	12,000 + 14,000 8本
杭種	上杭 C種 下杭 A種
杭耐力	500φ 80t/本 500φ 50t/本
杭総本数	91本
杭工法	認定工法 (BESTEX工法、ニーディング工法、ケムン工法等)

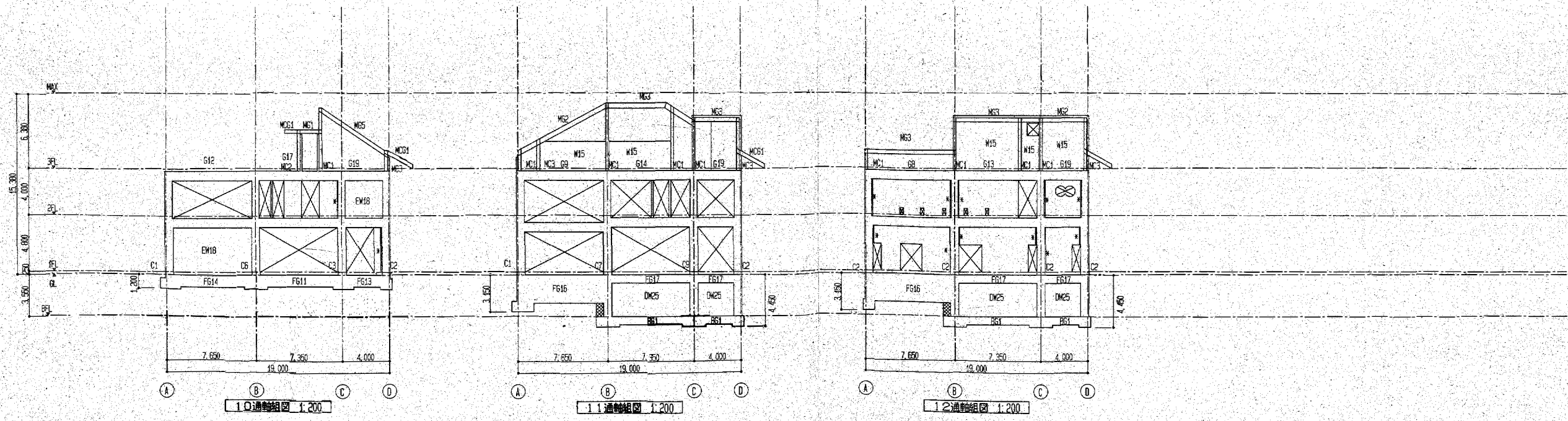
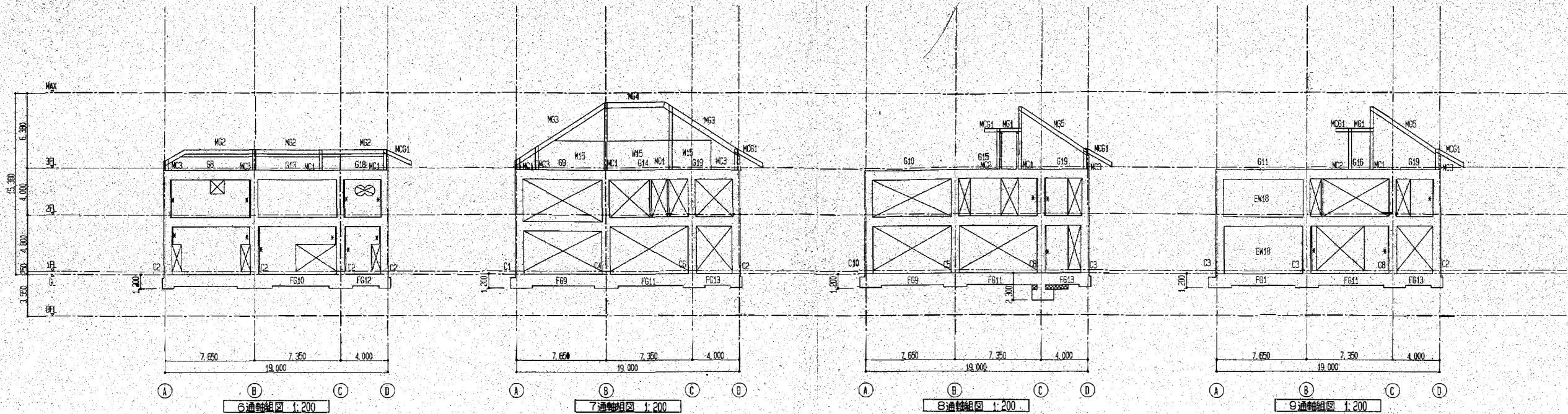
凡例 (特記外)	
	鉄筋コンクリート壁 W18
	CB 15
	増打を示す
	吹抜を示す
	二重スラブを示す
	()内は下部スラブを示す

別紙7 敷地関連図面③-3
 旧城崎温泉交流センター
 軸組図1



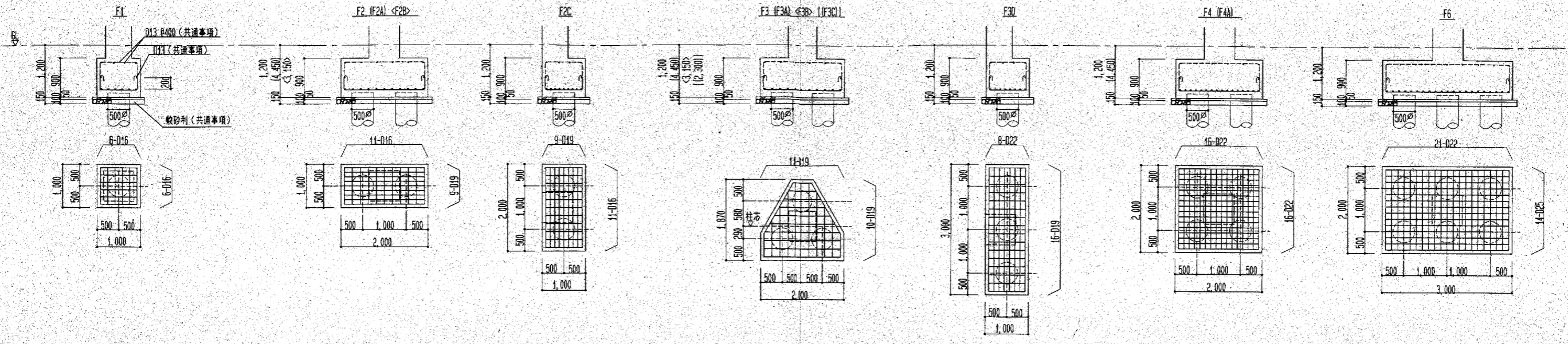
凡例	特記外
↑	構造スリットを示す
⊗	増打を示す
■	壁は1/10とする

別紙7 敷地関連図面③-4
 旧城崎温泉交流センター
 軸組図2



別紙7 敷地関連図面③-5
 旧城崎温泉交流センター
 基礎リスト

基礎断面(1) 1:50



別紙7 敷地関連図面③-6
 旧城崎温泉交流センター地
 中梁リスト

基礎梁リスト - (1) S=1:50 特記なき限り 腹筋2-D10とする

記号	F G 1			F G 2			F G 3			F G 4			F G 5			F G 6			F G 7			F G 8			F G 9		
	位置	全断面	6 端	中央	7 端	8 10 端	中央	9 端	6 端	中央	7 端	8 端	中央	9 端	9 端	中央	10 端	9 端	中央	10 端	A 端	中央	B 端	A 端	中央	B 端	
断面																											
B x D	400x1,000	400x1,000			400x1,000			400x1,000			400x1,000			400x1,000			400x1,000			400x1,000			400x1,000				
上 腹 筋	4-D25	6-D25	4-D25	5-D25	5-D25	4-D25	5-D25	6-D25	8-D25	4-D25	6-D25	5-D25	4-D25	7-D25	7-D25	4-D25	8-D25	4-D25	4-D25	7-D25	7-D25	4-D25	6-D25	7-D25	4-D25	7-D25	
下 腹 筋	4-D25	5-D25	4-D25	4-D25	4-D25	4-D25	4-D25	4-D25	4-D25	4-D25	4-D25	4-D25	4-D25	5-D25	5-D25	4-D25	4-D25	4-D25	4-D25	5-D25	4-D25	4-D25	5-D25	4-D25	5-D25	4-D25	
S T P	□-D13 @200	□-D13 @100			□-D13 @100			□-D13 @100			□-D13 @100			□-D13 @100			□-D13 @100			□-D13 @100			□-D13 @100				
腹 筋																											
備 考																											

記号	F G 10		F G 11		F G 12		F G 13			F G 14			F G 15	F G 16	F G 17	B G 1	B G 2	
	位置	端部	中央	端部	中央	端部	中央	C 端	中央	D 端	10 端	中央	11 端	全断面	全断面	全断面	全断面	端部
断面																		
B x D	400x1,000		400x1,000		400x1,000		400x1,000			300x1,500			300x1,500	300x2,400	400x700	400x700	500x700	
上 腹 筋	5-D25	4-D25	6-D25	4-D25	5-D25	4-D25	7-D25	4-D25	7-D25	4-D25	3-D25	3-D25	3-D25	3-D25	4-D25	4-D25	4-D25	4-D25
下 腹 筋	4-D25	4-D25	4-D25	4-D25	4-D25	4-D25	4-D25	4-D25	5-D25	3-D25	3-D25	3-D25	3-D25	3-D25	4-D25	4-D25	4-D25	6-D25
S T P	□-D13 @200		□-D13 @150		□-D13 @100		□-D13 @100			□-D13 @200			□-D13 @200	□-D13 @200	□-D13 @200	□-D13 @200	□-D13 @200	
腹 筋													4-D10	4-D10	6-D10			
備 考																		

基礎小梁リスト - (1) S=1:50 特記なき限り 腹筋2-D10とする

記号	FB 1	FB 2		FB 3		FB 4	FB 5		FB 6	BB 1	
	位置	全断面	端部	中央	端部	中央	全断面	端部	中央	全断面	端部
断面											
B x D	300x1,000	350x1,000		450x1,000		300x700	300x700		250x2,400	300x700	
上 腹 筋	3-D25	3-D25	3-D25	4-D25	4-D25	3-D25	3-D25	3-D25	2-D25	3-D25	3-D25
下 腹 筋	3-D25	3-D25	5-D25	5-D25	9-D25	3-D25	3-D25	4-D25	2-D25	3-D25	5-D25
S T P	□-D13 @200	□-D13 @200		□-D13 @150		□-D13 @200	□-D13 @200		□-D13 @200	□-D13 @200	
腹 筋									6-D10		
備 考											

別紙7 敷地関連図面③-7
 旧城崎温泉交流センター
 柱リスト

柱リスト-1)		S=1:50									
記号	C1	C2	C3	C4	C5	C6	C7	C8	C9	C10	
2 F											
B x D	650 φ	600 x 600	600 x 600	600 φ	600 φ	600 φ	600 φ	600 φ	600 x 600	600 φ	650 φ
主筋	16-025	14-025	14-025	12-025	16-025	16-025	12-025	12-025	16-025	18-025	24-025
Hoop	⊕-D13 @100	□-D13 @100	⊞-D13 @100	○-D13 @100	○-D13 @100	○-D13 @100	○-D13 @100	○-D13 @100	⊞-D13 @100	○-D13 @100	⊕-D13 @100
1 F											
B x D	700 x 700	700 x 700	700 x 700	700 φ	700 φ	700 x 700	700 x 700	700 x 700	700 x 700	700 x 700	700 x 700
主筋	12-025	12-025	12-025	12-025	12-025	12-025	12-025	12-025	12-025	12-025	12-025
Hoop	□-D13 @100	□-D13 @100	□-D13 @100	○-D13 @100	○-D13 @100	□-D13 @100	□-D13 @100	□-D13 @100	□-D13 @100	□-D13 @100	□-D13 @100
B F											
B x D		700 x 700	700 x 700				700 x 700		700 x 700		
主筋		12-025	12-025				12-025		12-025		
Hoop		□-D13 @100	□-D13 @100				□-D13 @100		□-D13 @100		

記号	61			62			63		64		65			66			67			68			
	端部	中央		7 端	中央	8 端	端部	中央	端部	中央	6,12 端	中央	7,11 端	6,12 端	中央	7,11 端	6,11 端	中央	9,10 端	A 端	中央	B 端	
3 F																							
B x D	300 x 800			300 x 800			300 x 800		300 x 800		300 x 800			300 x 800			300 x 800			400 x 800			
上筋筋	4-D25	3-D25		3-D25	3-D25	4-D25	5-D25	3-D25	4-D25	3-D25	4-D25	3-D25	3-D25	4-D25	3-D25	3-D25	4-D25	3-D25	3-D25	4-D25	3-D25	3-D25	4-D25
下筋筋	3-D25	3-D25		3-D25	3-D25	3-D25	3-D25	3-D25	3-D25	3-D25	3-D25	3-D25	3-D25	3-D25	3-D25	3-D25	3-D25	3-D25	3-D25	3-D25	3-D25	3-D25	3-D25
S T P	D13-E200			D13-E150			D13-E200		D13-E150		D13-E200			D13-E200			D13-E100			D13-E200			
2 F																							
B x D	400 x 800			400 x 800			400 x 800		400 x 800		400 x 800			400 x 800			400 x 800			500 x 800			
上筋筋	6-D25	3-D25		5-D25	3-D25	4-D25	6-D25	3-D25	3-D25	3-D25	6-D25	3-D25	5-D25	6-D25	3-D25	5-D25	5-D25	3-D25	6-D25	7-D25	7-D25	11-D25	
下筋筋	4-D25	3-D25		4-D25	3-D25	3-D25	4-D25	3-D25	3-D25	4-D25	4-D25	3-D25	3-D25	3-D25	3-D25	3-D25	3-D25	3-D25	4-D25	6-D25	6-D25	11-D25	
S T P	D13-E100			D13-E100			D13-E100		D13-E200		D13-E100			D13-E100			D13-E100			D13-E100			

記号	69			610		611	612			613			614			615		616			
	A 端	中央	B 端	端部	中央	全断面	A 端	中央	B 端	B 端	中央	C 端	B 端	中央	C 端	端部	中央	B 端	中央	C 端	
3 F																					
B x D	500 x 800			550 x 800		300 x 600	550 x 800			500 x 800			500 x 800			550 x 800		550 x 800			
上筋筋	4-D25	4-D25	8-D25	6-D25	6-D25	3-D25	5-D25	5-D25	10-D25	4-D25	3-D25	5-D25	9-D25	6-D25	11-D25	12-D25	6-D25	14-D25	7-D25	7-D25	
下筋筋	4-D25	4-D25	6-D25	6-D25	6-D25	3-D25	5-D25	5-D25	10-D25	3-D25	3-D25	3-D25	9-D25	8-D25	10-D25	12-D25	10-D25	14-D25	7-D25	7-D25	
S T P	D13-E150			D13-E100		D13-E200	D13-E100			D13-E200			D13-E100			D13-E100		D13-E100			
2 F																					
B x D	500 x 800			550 x 800		300 x 600	300 x 600			500 x 800			500 x 800			550 x 800		550 x 800			
上筋筋	7-D25	5-D25	9-D25	7-D25	4-D25	3-D25	3-D25	3-D25	3-D25	8-D25	4-D25	6-D25	8-D25	4-D25	6-D25	7-D25	4-D25	7-D25	4-D25	6-D25	
下筋筋	5-D25	5-D25	9-D25	4-D25	4-D25	3-D25	3-D25	3-D25	3-D25	6-D25	4-D25	4-D25	8-D25	4-D25	4-D25	4-D25	5-D25	4-D25	5-D25	4-D25	
S T P	D13-E100			D13-E150		D13-E200	D13-E200			D13-E100			D13-E100			D13-E150		D13-E200			

記号	617			618		619		
	B 端	中央	C 端	端部	中央	C 端	中央	D 端
3 F								
B x D	550 x 800			500 x 800		500 x 800		
上筋筋	11-D25	7-D25	14-D25	3-D25	3-D25	6-D25	4-D25	4-D25
下筋筋	10-D25	8-D25	13-D25	3-D25	3-D25	4-D25	4-D25	4-D25
S T P	D13-E100			D13-E200		D13-E200		
2 F								
B x D	550 x 800			500 x 800		500 x 800		
上筋筋	8-D25	4-D25	6-D25	5-D25	3-D25	6-D25	4-D25	5-D25
下筋筋	6-D25	5-D25	4-D25	4-D25	3-D25	4-D25	4-D25	4-D25
S T P	D13-E200			D13-E100		D13-E100		

別紙7 敷地関連図面③-8
旧城崎温泉交流センター
大梁リスト

別紙7 敷地関連図面③-9
 旧城崎温泉交流センター
 小梁リスト

小梁リスト S=1:50

記号	B 1			B 2			B 3	B 4			B 5			B 6		B 7		B 8		
	6.12端	中央	7.11端	7.11端	中央	8.10端	全断面	端部	中央	7.11端	中央	8.10端	端部	中央	端部	中央	7.11端	中央	8.10端	
断面																				
B x D	350x600			350x600			350x600	400x600			350x600			350x600		300x600		350x650		
上端筋	3-025	3-025	4-025	4-025	3-025	3-025	3-025	3-025	3-025	3-025	3-025	4-025	4-025	3-025	4-025	3-025	3-025	3-025	3-025	4-025
下端筋	3-025	4-025	4-025	4-025	3-025	3-025	3-025	4-025	5-025	3-025	3-025	4-025	4-025	3-025	3-025	3-025	3-025	3-025	3-025	3-025
S.T.P	□-010 @150			□-010 @200			□-010 @200	□-013 @200			□-010 @200			□-010 @200		□-010 @150		□-013 @200		
腰筋	2-010			2-010			2-010	2-010			2-010			2-010		2-010		2-010		
備考																				

記号	B 9		B 10			B 11		B 12	B 13		B 14			B 15		B 16	
	端部	中央	7.11端	中央	8.10端	端部	中央	全断面	端部	中央	8.10端	中央	9端	端部	中央	端部	中央
断面																	
B x D	350x650		400x600			400x600		300x600	350x600		350x600			350x600		350x600	
上端筋	4-025	3-025	3-025	3-025	5-025	5-025	3-025	3-025	3-025	3-025	3-025	3-025	4-025	3-025	3-025	3-025	3-025
下端筋	3-025	3-025	3-025	4-025	4-025	4-025	3-025	3-025	3-025	5-025	3-025	3-025	4-025	3-025	5-025	3-025	6-025
S.T.P	□-013 @150		□-013 @200			□-013 @200		□-010 @200	□-010 @150		□-010 @200			□-010 @200		□-010 @100	
腰筋			2-010			2-010		2-010			2-010						
備考																	

別紙7 敷地関連図面③-10
旧城崎温泉交流センター
床壁リスト

床版配筋表<一般>

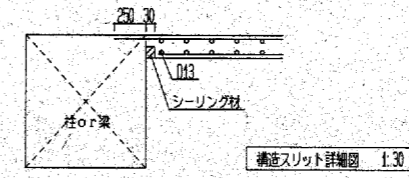
注) *1 採用欄において○表示は採用を示す。

符号	採用欄	版厚	位置	短辺(主筋)方向			長辺(配力筋)方向			備考
				端部	中央	柱列帯	端部	中央	柱列帯	
S10			上端筋	D10 @ 200	←←←	←←←	D10 @ 200	←←←	←←←	
			下端筋	D10 @ 200	←←←	←←←	D10 @ 200	←←←	←←←	
S11			上端筋	D10, D13 @ 200	←←←	←←←	D10 @ 200	←←←	←←←	
			下端筋	D10, D13 @ 200	←←←	←←←	D10 @ 200	←←←	←←←	
S12			上端筋	D10, D13 @ 150	←←←	←←←	D10, D13 @ 200	←←←	←←←	
			下端筋	D10, D13 @ 150	←←←	←←←	D10, D13 @ 200	←←←	←←←	
S13			上端筋	D13 @ 200	←←←	←←←	D10, D13 @ 200	←←←	←←←	
			下端筋	D13 @ 200	←←←	←←←	D10, D13 @ 200	←←←	←←←	
S14			上端筋	D13 @ 150	←←←	←←←	D13 @ 150	←←←	←←←	
			下端筋	D13 @ 150	←←←	←←←	D13 @ 150	←←←	←←←	
S15 (S16A)	○	180 (250)	上端筋	D10, D13 @ 200	←←←	←←←	D10, D13 @ 200	←←←	←←←	
			下端筋	D10, D13 @ 200	←←←	←←←	D10, D13 @ 200	←←←	←←←	
S17			上端筋	D10, D13 @ 150	←←←	←←←	D10, D13 @ 150	←←←	←←←	
			下端筋	D10, D13 @ 150	←←←	←←←	D10, D13 @ 150	←←←	←←←	
S18 (S18A)	○	180 (250)	上端筋	D13 @ 200	←←←	←←←	D13 @ 200	←←←	←←←	
			下端筋	D13 @ 200	←←←	←←←	D13 @ 200	←←←	←←←	
S19	○	180	上端筋	D13 @ 150	←←←	←←←	D13 @ 200	←←←	←←←	
			下端筋	D13 @ 150	←←←	←←←	D13 @ 200	←←←	←←←	
S20	○	200	上端筋	D13 @ 150	←←←	←←←	D13 @ 200	←←←	←←←	
			下端筋	D13 @ 150	←←←	←←←	D13 @ 200	←←←	←←←	
S21	○	250	上端筋	D16 @ 100	←←←	←←←	D13 @ 200	←←←	←←←	
			下端筋	D16 @ 100	←←←	←←←	D13 @ 200	←←←	←←←	
S22	○	300	上端筋	D16 @ 150	←←←	←←←	D13 @ 150	←←←	←←←	
			下端筋	D16 @ 150	←←←	←←←	D13 @ 150	←←←	←←←	
S25	○	250	上端筋	D13 @ 200	←←←	←←←	D13 @ 200	←←←	←←←	
			下端筋	D13 @ 200	←←←	←←←	D13 @ 200	←←←	←←←	
S30		300	上端筋	D19 @ 200	←←←	←←←	D19 @ 200	←←←	←←←	
			下端筋	D19 @ 200	←←←	←←←	D19 @ 200	←←←	←←←	
F51	○	200	上端筋	D13 @ 200	←←←	←←←	D13 @ 200	←←←	←←←	
			下端筋	D13 @ 200	←←←	←←←	D13 @ 200	←←←	←←←	
土間 コンクリート							D10 @ 200 モチアミシングル			

床版配筋表<片持版>

注) *1 採用欄において○表示は採用を示す。
*2 版厚は部分配筋図を参照するものとし、特記なきものに異しては下記の通りとする。

*1 符号	採用欄	*2 版厚	位置	短辺(主筋)方向	長辺(配力筋)方向	備考
C50			上端筋	D10 @ 200	D10 @ 200	
			下端筋	D10 @ 200	D10 @ 200	
C51			上端筋	D10, D13 @ 200	D10 @ 200	
			下端筋	D10 @ 200	D10 @ 200	
C52	○	180	上端筋	D13 @ 200	D10 @ 200	
			下端筋	D10 @ 200	D10 @ 200	
C53			上端筋	D13 @ 150	D13 @ 200	
			下端筋	D13 @ 200	D13 @ 200	
C54			上端筋	D13 @ 100	D13 @ 200	
			下端筋	D13 @ 200	D13 @ 200	
C55	○	180	上端筋	D16 @ 100	D13 @ 200	
			下端筋	D13 @ 200	D13 @ 200	
C56			上端筋	D16 @ 100	D13 @ 200	
			下端筋	D13 @ 200	D13 @ 200	
C57			上端筋	D13 @ 100	D13 @ 100	
			下端筋	D13 @ 200	D13 @ 200	



壁断面表<耐震壁>

注) *1 採用欄において○表示は採用を示す。

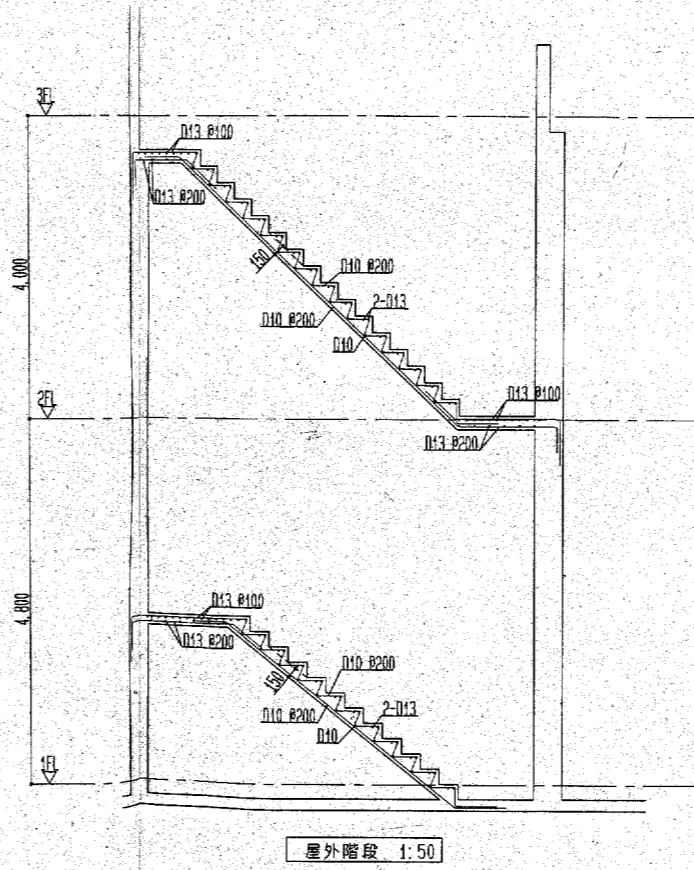
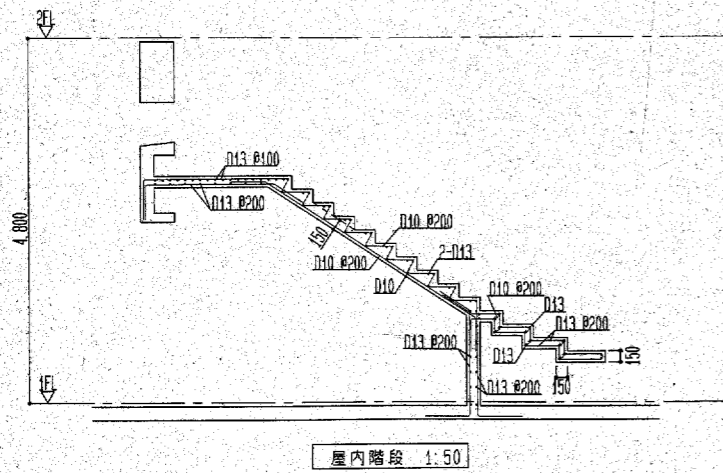
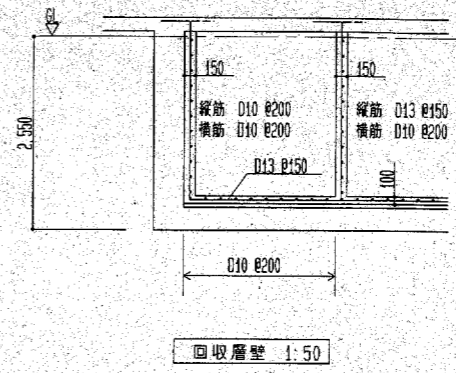
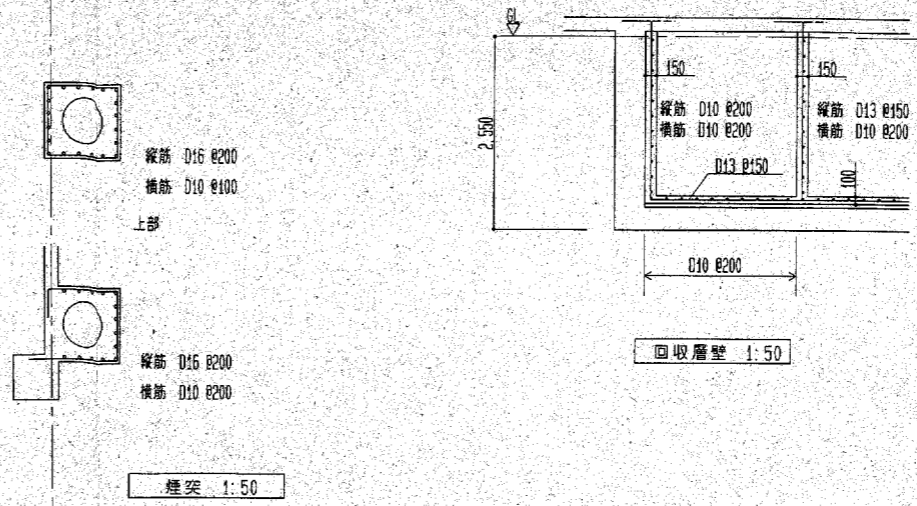
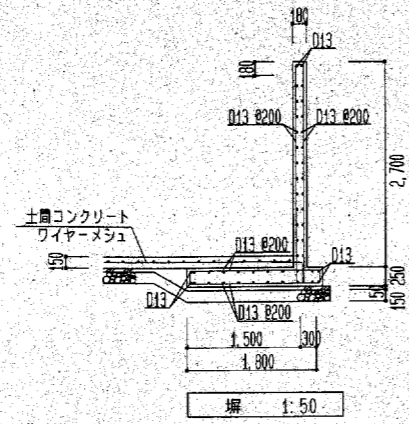
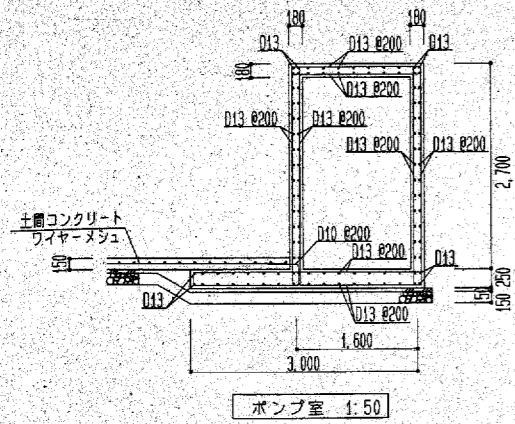
*1 符号	EW15	EW18	EW18A	EW25	EW20
採用欄		○		○	○
壁厚	150	180	180	250	200
断面					
配筋形式	シングル	ダブル	ダブル	ダブル	ダブル
タテ筋	D10 @ 150	D10 @ 200	D10 @ 200	D13 @ 150	D13 @ 150
ヨコ筋	D10 @ 150	D13 @ 200	D13 @ 100	D13 @ 200	D13 @ 200
隅部	タテ筋 2-D16 ヨコ筋 2-D16 ナメ筋 2-D16 隅角部 2-D16	4-D16 4-D16 4-D16 4-D16	4-D16 4-D16 4-D16 4-D16	4-D16 4-D16 4-D16 4-D16	2-D16 2-D16 2-D13 4-D16

壁断面表<一般壁>

注) *1 採用欄において○表示は採用を示す。

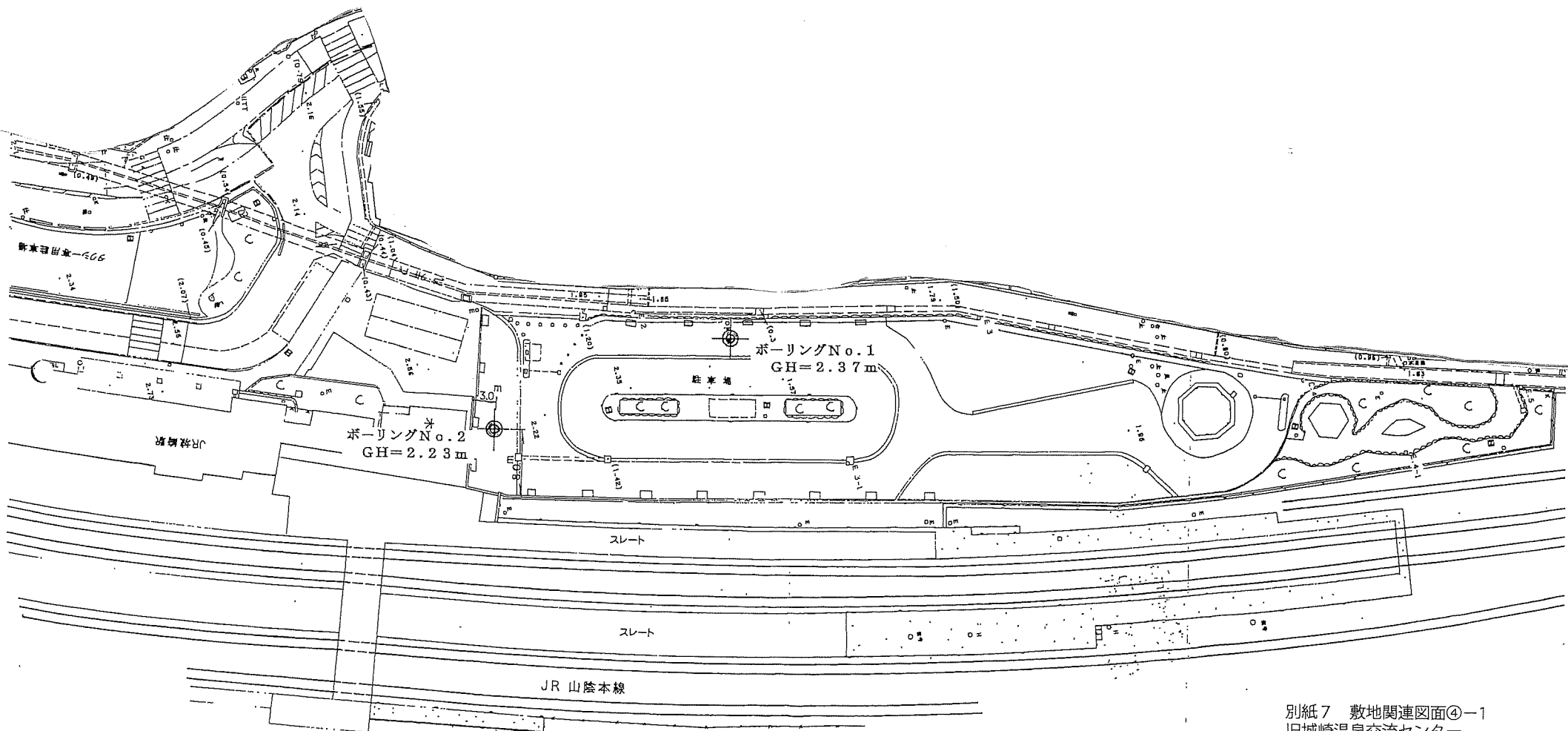
*1 符号	W10	W12	W15	W18	W18A	W20
採用欄	○		○	○	○	○
壁厚	100, 150	120	150	180	180	200
断面						
筋形式	シングル	シングル	シングル	ダブル	ダブル	ダブル
タテ筋	D10 @ 400	D10 @ 200	D10 @ 150	D10 @ 200	D16 @ 150	D10 @ 200
ヨコ筋	D10 @ 400	D10 @ 200	D10 @ 150	D10 @ 200	D10 @ 200	D10 @ 200
隅部	タテ筋 1-D13 ヨコ筋 1-D13 ナメ筋 1-D13 隅部 1-D13	1-D13 1-D13 1-D13 1-D13	2-D13 2-D13 2-D13 2-D13	2-D16 2-D16 2-D13 4-D16	2-D16 2-D16 2-D13 4-D16	2-D16 2-D16 2-D13 4-D16

別紙7 敷地関連図面③-11
 旧城崎温泉交流センター
 雑配筋図



調査地点位置図

縮尺 1:500



別紙7 敷地関連図面④-1
旧城崎温泉交流センター
ボアリング調査位置図

ボーリング柱状図

調査名 城崎温泉交流センター整備事業土質調査

ボーリングNo. 130DE334501

事業・工事名

シートNo.

ボーリング名	No. 1 地点		調査位置	兵庫県城崎郡城崎町大字今津地内			北緯
発注機関	城崎町			調査期間	平成10年10月28日~10年11月2日		東経
調査業者名	株式会社 ニコス	主任技師	松井隆典	現場代理人	コア鑑定者	土肥直喜	ボーリング責任者
電話	(0796-42-2905)						伊藤泰雄
孔口標高	2.37m	角	180°上	方	北 0° 西 270° 東 90° 南 180°	地盤公配	水平
総掘進長	35.09m	度	90°	向		使用機種	試錐機
						エンジン	KR-50CH
							ハンマー落下用具
							コンプリー
							ポンプ
							V-5.P

標尺 (m)	層厚 (m)	深度 (m)	柱状図	土質区分	色調	相対密度	相対稠度	記号	標準貫入試験				原位置試験	試料採取	掘進月日	
									深	10cmごとの打撃回数	打撃回数/貫入量	N値				
1.57	0.80	0.80	[Symbol]	粘土質砂礫				表層As、砂礫、0.2m以深は粘土分多く混入する砂礫	1.57	1	2	3	6			
0.07	1.50	2.30	[Symbol]	粘土混じり砂				φ30mm以下の円礫をやや混入する砂質土層、主体は細砂~微細砂で全体に粘土分をやや混入する	2.37	2	1	1	4			
			[Symbol]	シルト質砂	暗灰			シルト分を多く混入する砂質土層	2.75	2	2	2	6			
			[Symbol]	砂混じりシルト質粘土	暗灰			細砂~微細砂を主体とする炭化した腐植物細片をやや混入	3.75	2	1	1	4			
-2.43	2.50	4.80	[Symbol]	砂混じりシルト質粘土	暗灰			砂分を不規則に混入する粘土層粘性が高い~中位の粘土を主体	4.15	2	1	1	4			
			[Symbol]	粘土	暗灰			細砂~微細砂の薄層を頻りに含む貝殻片をやや混入している炭化の進んだ腐植物をやや点状とする	4.45	1	1	1	3			
			[Symbol]	シルト質粘土	暗灰			全体に軟弱で均質な粘性土層粘性が高い粘土~シルト質粘土を主体とする	5.15	1	1	1	3			
-6.63	4.20	9.00	[Symbol]	粘土	暗灰			炭化した腐植物を若干混入する細片化した貝殻片を部分的に混入含水は中位~やや多い程度	5.45	1	1	1	3			
			[Symbol]	粘土	暗灰			全体に均質な粘性土層	6.15	1	1	1	3			
			[Symbol]	粘土	暗灰			シルト質粘土~粘土を主体を主体	6.45	1	1	1	3			
			[Symbol]	粘土	暗灰			粘性は中位程度	7.15	1	1	1	3			
			[Symbol]	粘土	暗灰			下部はシルト分かなり多くなる	7.45	1	1	1	3			
			[Symbol]	粘土	暗灰			炭化した腐植物を若干混入する	8.15	1	1	1	3			
			[Symbol]	粘土	暗灰			含水は中位程度	8.45	1	1	1	3			
			[Symbol]	粘土	暗灰			全体に均質な粘性土層	9.15	1	1	1	3			
			[Symbol]	粘土	暗灰			シルト質粘土~粘土を主体を主体	9.45	1	1	1	3			
			[Symbol]	粘土	暗灰			粘性は中位程度	10.15	1	1	1	3			
			[Symbol]	粘土	暗灰			下部はシルト分かなり多くなる	10.45	1	1	1	3			
			[Symbol]	粘土	暗灰			炭化した腐植物を若干混入する	11.15	1	1	1	3			
			[Symbol]	粘土	暗灰			含水は中位程度	11.45	1	1	1	3			
			[Symbol]	粘土	暗灰			全体に均質な粘性土層	12.15	1	1	1	3			
			[Symbol]	粘土	暗灰			シルト質粘土~粘土を主体を主体	12.45	1	1	1	3			
			[Symbol]	粘土	暗灰			粘性は中位程度	13.15	1	1	1	3			
			[Symbol]	粘土	暗灰			下部はシルト分かなり多くなる	13.45	1	1	1	3			
			[Symbol]	粘土	暗灰			炭化した腐植物を若干混入する	14.15	1	1	1	3			
			[Symbol]	粘土	暗灰			含水は中位程度	14.45	1	1	1	3			
			[Symbol]	粘土	暗灰			全体に均質な粘性土層	15.15	1	1	1	3			
			[Symbol]	粘土	暗灰			シルト質粘土~粘土を主体を主体	15.45	1	1	1	3			
			[Symbol]	粘土	暗灰			粘性は中位程度	16.15	1	1	1	3			
			[Symbol]	粘土	暗灰			下部はシルト分かなり多くなる	16.45	1	1	1	3			
			[Symbol]	粘土	暗灰			炭化した腐植物を若干混入する	17.15	1	1	1	3			
			[Symbol]	粘土	暗灰			含水は中位程度	17.45	1	1	1	3			
			[Symbol]	粘土	暗灰			全体に均質な粘性土層	18.15	1	1	1	3			
			[Symbol]	粘土	暗灰			シルト質粘土~粘土を主体を主体	18.45	1	1	1	3			
			[Symbol]	粘土	暗灰			粘性は中位程度	19.15	1	1	1	3			
			[Symbol]	粘土	暗灰			下部はシルト分かなり多くなる	19.45	1	1	1	3			
			[Symbol]	粘土	暗灰			炭化した腐植物を若干混入する	20.15	1	1	1	3			
			[Symbol]	粘土	暗灰			含水は中位程度	20.45	1	1	1	3			
			[Symbol]	粘土	暗灰			全体に均質な粘性土層	21.15	1	1	1	3			
			[Symbol]	粘土	暗灰			シルト質粘土~粘土を主体を主体	21.45	1	1	1	3			
			[Symbol]	粘土	暗灰			粘性は中位程度	22.15	1	1	1	3			
			[Symbol]	粘土	暗灰			下部はシルト分かなり多くなる	22.45	1	1	1	3			
			[Symbol]	粘土	暗灰			炭化した腐植物を若干混入する	23.15	1	1	1	3			
			[Symbol]	粘土	暗灰			含水は中位程度	23.45	1	1	1	3			
			[Symbol]	粘土	暗灰			全体に均質な粘性土層	24.15	1	1	1	3			
			[Symbol]	粘土	暗灰			シルト質粘土~粘土を主体を主体	24.45	1	1	1	3			
			[Symbol]	粘土	暗灰			粘性は中位程度	25.15	1	1	1	3			
			[Symbol]	粘土	暗灰			下部はシルト分かなり多くなる	25.45	1	1	1	3			
			[Symbol]	粘土	暗灰			炭化した腐植物を若干混入する	26.15	1	1	1	3			
			[Symbol]	粘土	暗灰			含水は中位程度	26.45	1	1	1	3			
			[Symbol]	粘土	暗灰			全体に均質な粘性土層	27.15	1	1	1	3			
			[Symbol]	粘土	暗灰			シルト質粘土~粘土を主体を主体	27.45	1	1	1	3			
			[Symbol]	粘土	暗灰			粘性は中位程度	28.15	1	1	1	3			
			[Symbol]	粘土	暗灰			下部はシルト分かなり多くなる	28.45	1	1	1	3			
			[Symbol]	粘土	暗灰			炭化した腐植物を若干混入する	29.15	1	1	1	3			
			[Symbol]	粘土	暗灰			含水は中位程度	29.45	1	1	1	3			
			[Symbol]	粘土	暗灰			全体に均質な粘性土層	30.15	1	1	1	3			
			[Symbol]	粘土	暗灰			シルト質粘土~粘土を主体を主体	30.45	1	1	1	3			
			[Symbol]	粘土	暗灰			粘性は中位程度	31.15	1	1	1	3			
			[Symbol]	粘土	暗灰			下部はシルト分かなり多くなる	31.45	1	1	1	3			
			[Symbol]	粘土	暗灰			炭化した腐植物を若干混入する	32.15	1	1	1	3			
			[Symbol]	粘土	暗灰			含水は中位程度	32.45	1	1	1	3			
			[Symbol]	粘土	暗灰			全体に均質な粘性土層	33.15	1	1	1	3			
			[Symbol]	粘土	暗灰			シルト質粘土~粘土を主体を主体	33.45	1	1	1	3			
			[Symbol]	粘土	暗灰			粘性は中位程度	34.15	1	1	1	3			
			[Symbol]	粘土	暗灰			下部はシルト分かなり多くなる	34.45	1	1	1	3			
			[Symbol]	粘土	暗灰			炭化した腐植物を若干混入する	35.15	1	1	1	3			
			[Symbol]	粘土	暗灰			含水は中位程度	35.45	1	1	1	3			

