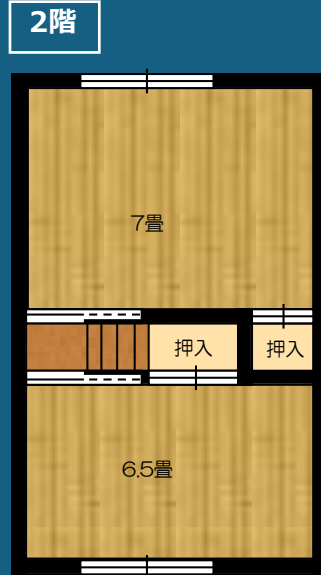


# 城崎地域 (城崎校区)



- ◎小中学校徒歩圏内
- ◎城崎温泉へ徒歩で

## 市宮元薬師 1号住宅

月額 **19,700円**~

- 【物件概要】 ■所在地：豊岡市城崎町湯島618番地
- アクセス：全但バス「城崎中学校」すぐ ■校区：城崎小学校、城崎中学校
- 構造：簡易耐火造2階建
- 間取：3DK ■建築年：1980~1982年
- 家賃：19,700円~ ■駐車場：有 3,000円/台
- 給湯：都市ガス



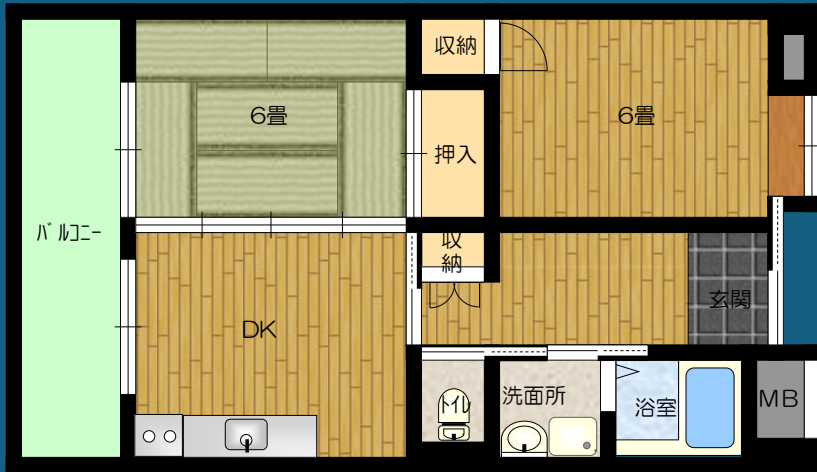
豊岡市建築住宅課

豊岡市中央町2番4号 0796-21-9018

出典：国土地理院地図

# 城崎地域 (城崎校区)

※間取はお部屋によって変わります



- ◎ 城崎温泉へ徒歩で行ける
- ◎ エレベーター付
- ◎ 間取りも様々

## 市宮元薬師2号住宅

月額 **16,800円**~

- 【物件概要】 ■ 所在地：豊岡市城崎町湯島634番地
- アクセス：全但バス「城崎中学校」100m ■ 校区：城崎小学校、城崎中学校
- 構造：鉄筋コンクリート造3階建
- 間取：1DK, 2DK, 3LDK ■ 建築年：2004年
- 家賃：16,800円~ ■ 駐車場：有 3,000円/台
- エレベーター：有 ■ 給湯：都市ガス 3点給湯設備

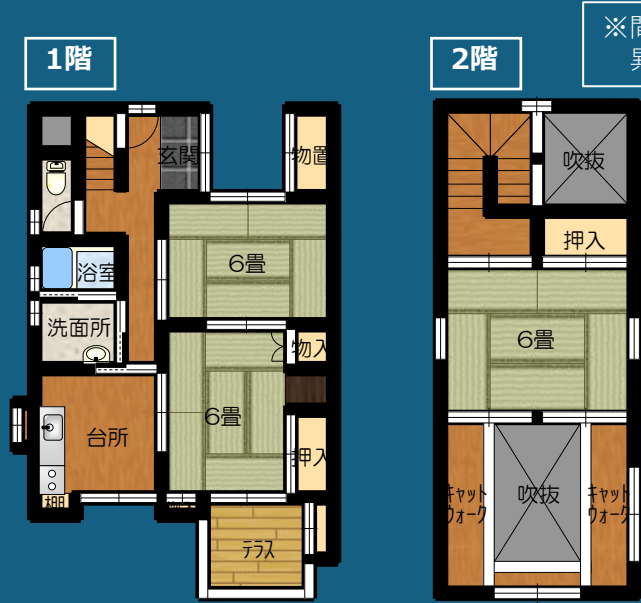


豊岡市建築住宅課

豊岡市中央町2番4号 0796-21-9018

出典：国土地理院地図

# 城崎地域 (城崎校区)



- ◎ 城崎温泉へ徒歩で
- ◎ コンビニまで徒歩10分
- ◎ 吹き抜けで開放感あり

## 市営内島住宅

月額 **20,500円**~

- 【物件概要】 ■ 所在地：豊岡市城崎町桃島1062番地
- アクセス：全但バス「桃山」200m ■ 校区：城崎小学校、城崎中学校
- 構造：木造2階建
- 間取：2LDK,3K,3DK,3LDK,4K,4DK,4LDK ■ 建築年：1989~1993年
- 家賃：20,500円~ ■ 駐車場：無
- 給湯：都市ガス



豊岡市建築住宅課

豊岡市中央町2番4号 0796-21-9018

出典：国土地理院地図

# 城崎地域 (城崎校区)

1階

2階



◎ 自然豊かな閑静な住宅地  
◎ 3DKで1.6万円から



## 市宮結2号住宅

月額 **15,800**円~

- 【物件概要】 ■ 所在地：豊岡市城崎町結156番地
- アクセス：全但バス「結」200m 徒歩3分 ■ 校区：城崎小学校、城崎中学校
- 構造：木造2階建
- 間取：3DK ■ 建築年：1986,1988年
- 家賃：15,800円~ ■ 駐車場：スペース有
- 給湯：プロパンガス

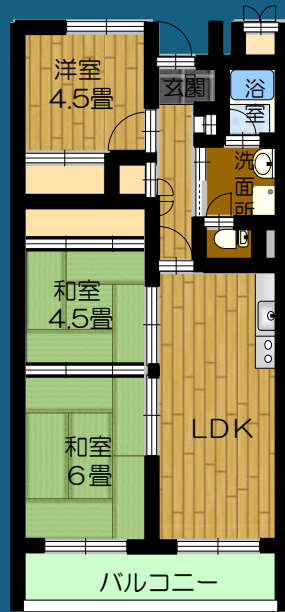
豊岡市建築住宅課

豊岡市中央町2番4号 0796-21-9018



出典：国土地理院地図

# 城崎地域 (城崎校区)



- ◎ コンビニまで徒歩9分
- ◎ 自然豊かな閑静な住宅

## 市宮上山住宅

月額 **19,600円**~

- 【物件概要】 ■ 所在地：豊岡市城崎町上山219番地
- アクセス：全但バス「上来日」500m 徒歩7分 ■ 校区：城崎小学校、城崎中学校
- 構造：鉄筋コンクリート造4階建
- 間取：3LDK ■ 建築年：1992年
- 家賃：19,600円~ ■ 駐車場：有 2,000円/台
- エレベーター：無 ■ 給湯：プロパンガス



豊岡市建築住宅課

豊岡市中央町2番4号 0796-21-9018

出典：国土地理院地図

# 城崎地域 (城崎校区)

※間取はお部屋によって変わります

1階



2階



- ◎ コンビニまで徒歩9分
- ◎ 自然豊かな閑静な住宅

## 市宮上山2号住宅

月額 **14,700円**~

- 【物件概要】 ■ 所在地：豊岡市城崎町上山236番地の1
- アクセス：全但バス「上来日」500m 徒歩7分 ■ 校区：城崎小学校、城崎中学校
- 構造：簡易耐火造2階建
- 間取：2DK,3DK ■ 建築年：1993年
- 家賃：14,700円~ ■ 駐車場：有 2,000円/台
- 給湯：プロパンガス



豊岡市建築住宅課

豊岡市中央町2番4号 0796-21-9018

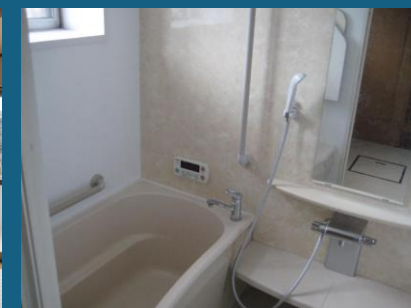
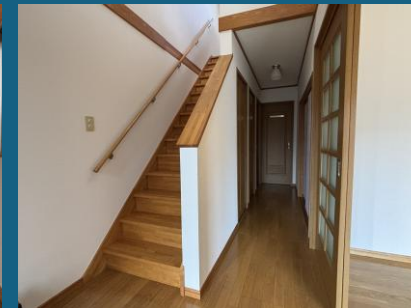
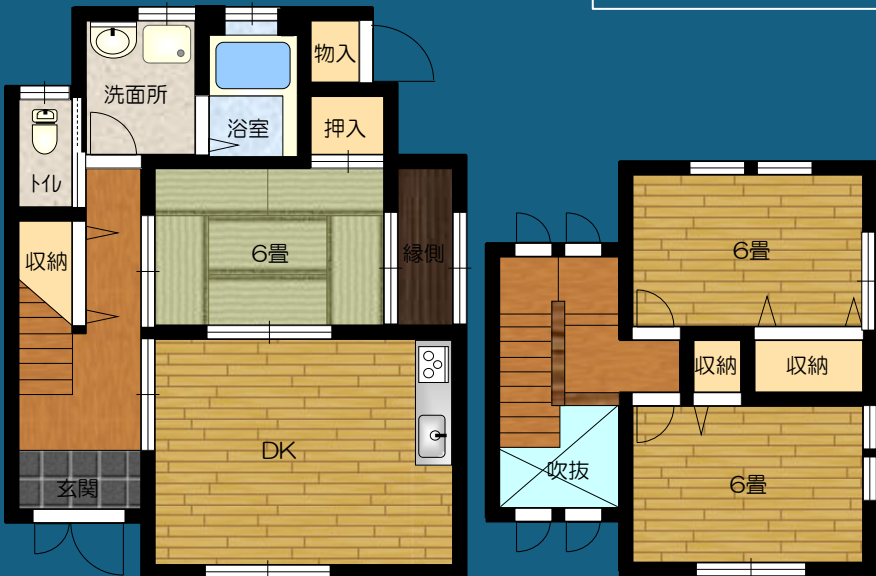
出典：国土地理院地図

# 城崎地域 (城崎校区)

1階

2階

※間取はお部屋によって変わります



- ◎ コンビニ徒歩すぐ
- ◎ 自然豊かな閑静な住宅地

## 市宮円山住宅

月額 **24,900円**~

- 【物件概要】 ■ 所在地：豊岡市城崎町来日235番地
- アクセス：全但バス「上来日」200m 徒歩3分 ■ 校区：城崎小学校、城崎中学校
- 構造：木造2階建
- 間取：3DK ■ 建築年：2005,2006年
- 家賃：24,900円~ ■ 駐車場：スペース有
- 給湯：オール電化



豊岡市建築住宅課

豊岡市中央町2番4号 0796-21-9018

出典：国土地理院地図