

議案第30号

教育財産の用途廃止について

次のとおり教育財産の用途を廃止する。

令和7年12月19日提出

豊岡市教育委員会  
教育長 嶋 公 治

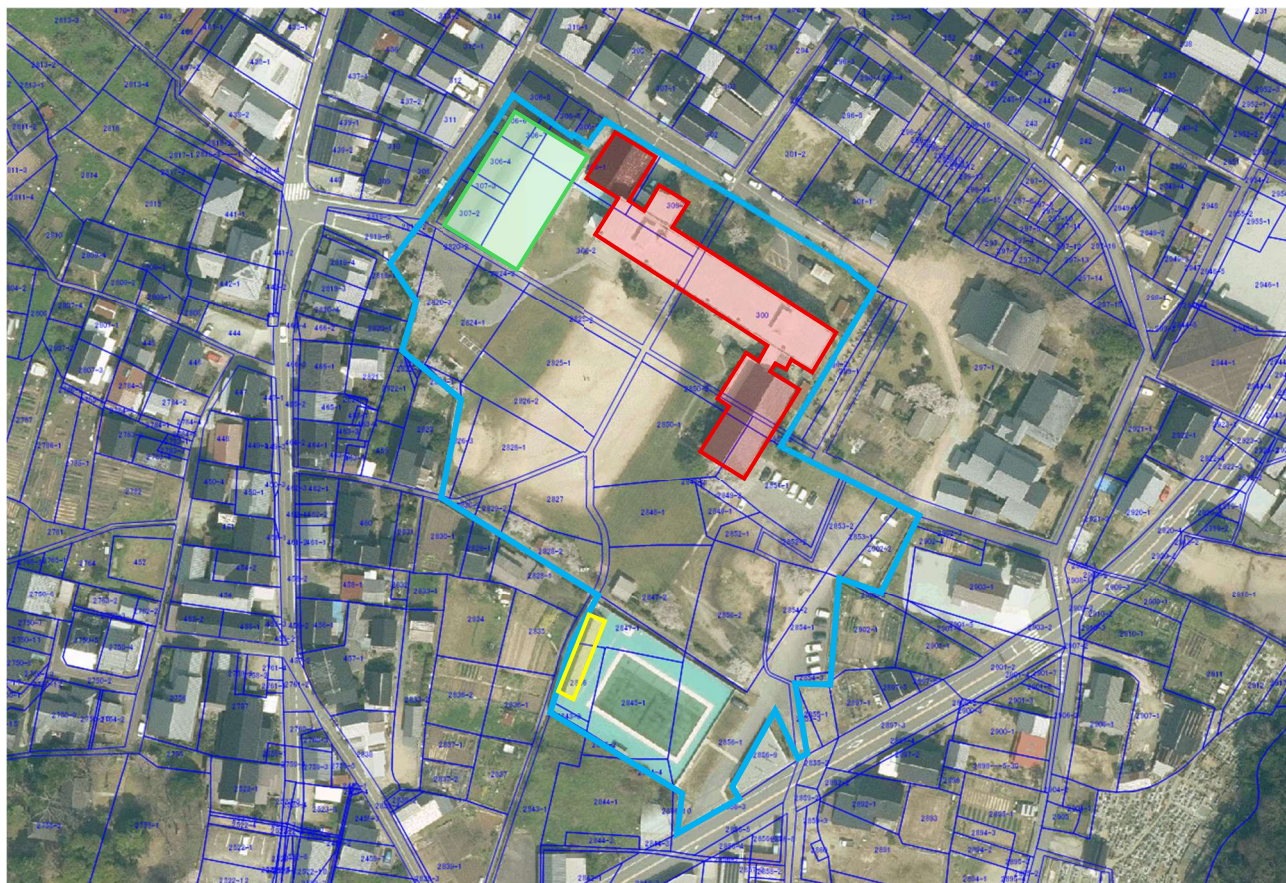
1 用途廃止を行う財産

名 称	豊岡市立竹野学園（前期課程校舎／旧竹野小学校）
所 在	豊岡市竹野町竹野300番地
建 物	区 分 校舎
	構 造 鉄筋コンクリート造（一部鉄骨造）
	階 数 3階
	床面積 2,796㎡
	区 分 屋内運動場
	構 造 鉄筋コンクリート造
	階 数 2階
	床面積 643㎡
	区 分 プール附属棟
	構 造 鉄筋コンクリート造
	階 数 1階
	床面積 78㎡
土 地	地 目 学校用地
	面 積 9,273㎡（借地部分は除く）

- |           |                    |
|-----------|--------------------|
| 2 用途廃止理由  | 校舎移転のため。           |
| 3 用途廃止年月日 | 令和7年12月31日         |
| 4 廃止後の措置  | 令和8年1月1日から普通財産とする。 |



# ○教育財産用途廃止資料（豊岡市立竹野学園／前期課程）



<span style="border: 2px solid blue; display: inline-block; width: 20px; height: 10px;"></span> 学校敷地	12,720㎡（うち保有面積 9,273㎡）
<span style="border: 2px solid red; display: inline-block; width: 20px; height: 10px;"></span> 校舎	2,796㎡
<span style="border: 2px solid green; display: inline-block; width: 20px; height: 10px;"></span> 屋内運動場	643㎡
<span style="border: 2px solid yellow; display: inline-block; width: 20px; height: 10px;"></span> プール附属棟	78㎡

都道府県名兵庫県

設置者名豊岡市

令和7年度公立学校施設等の総括表（義務教育学校前期課程）

学校所在地兵庫県豊岡市竹野町竹野300

学校名竹野学園前期課程

様式1-6  
整理番号8126

①識別コード  
F28C01901

②都道府県番号  
209

③校調査番号  
122

④学校区分  
11

⑤市町村番号  
6

⑥児童数  
122

⑦学級数  
11

⑧設置年度  
33

⑨年度  
M

⑩設置年度  
53

⑪児童数（普通の内訳）  
121224162824

⑫児童数（普通の内訳）  
121224162824

⑬児童数（普通の内訳）  
121224162824

⑭児童数（普通の内訳）  
121224162824

⑮児童数（普通の内訳）  
121224162824

⑯児童数（普通の内訳）  
121224162824

⑰児童数（普通の内訳）  
121224162824

⑱児童数（普通の内訳）  
121224162824

⑲児童数（普通の内訳）  
121224162824

⑳児童数（普通の内訳）  
121224162824

①校舎敷地面積  
3714

②校舎敷地面積  
5279

③校舎敷地面積  
2235

④校舎敷地面積  
894

⑤校舎敷地面積  
643

⑥校舎敷地面積  
643

⑦校舎敷地面積  
643

⑧校舎敷地面積  
643

⑨校舎敷地面積  
251

⑩校舎敷地面積  
643

⑪校舎敷地面積  
3714

⑫校舎敷地面積  
5279

⑬校舎敷地面積  
2235

⑭校舎敷地面積  
894

⑮校舎敷地面積  
643

⑯校舎敷地面積  
643

⑰校舎敷地面積  
643

⑱校舎敷地面積  
643

⑲校舎敷地面積  
251

⑳校舎敷地面積  
643

都道府県名兵庫県

設置者名豊岡市

①識別コードA2S77612

②市町村番号209

③学校調査番号16

④学校区分8

⑤コード番号説明欄

⑤学校調査番号(6611-8900)

⑤学校区分

校区分

校区分

校区分

校区分

校区分

校区分

校区分

校区分

校区分

校区分

校区分

校区分

校区分

校区分

校区分

校区分

校区分

校区分

校区分

校区分

校区分

校区分

校区分

校区分

校区分

校区分

校区分

校区分

校区分

校区分

校区分

校区分

校区分

校区分

校区分

校区分

校区分

校区分

校区分

校区分

校区分

校区分

校区分

校区分

校区分

校区分

校区分

校区分

校区分

校区分

校区分

校区分

校区分

校区分

校区分

校区分

校区分

校区分

校区分

校区分

校区分

校区分

校区分

校区分

校区分

校区分

校区分

校区分

校区分

校区分

校区分

校区分

校区分

校区分

校区分

校区分

校区分

校区分

校区分

校区分

校区分

校区分

校区分

校区分

校区分

校区分

校区分

校区分

校区分

校区分

校区分

校区分

校区分

校区分

校区分

校区分

校区分

校区分

校区分

校区分

校区分

校区分

校区分

校区分

校区分

校区分

校区分

校区分

校区分

校区分

校区分

校区分

校区分

校区分

校区分

校区分

校区分

校区分

校区分

校区分

校区分

校区分

校区分

校区分

校区分

校区分

校区分

校区分

校区分

校区分

校区分

校区分

校区分

校区分

校区分

校区分

校区分

校区分

校区分

校区分

校区分

校区分

校区分

校区分

校区分

校区分

校区分

校区分

校区分

校区分

校区分

校区分

校区分

校区分

校区分

校区分

校区分

校区分

校区分

校区分

校区分

校区分

校区分

校区分

校区分

校区分

校区分

校区分

校区分

校区分

校区分

校区分

校区分

校区分

校区分

校区分

校区分

校区分

校区分

校区分

校区分

校区分

校区分

校区分

校区分

校区分

校区分

校区分

校区分

校区分

校区分

校区分

校区分

校区分

校区分

校区分

校区分

校区分

校区分

校区分

校区分

校区分

校区分

校区分

校区分

校区分

校区分

校区分

校区分

校区分

校区分

校区分

校区分

校区分

校区分

校区分

校区分

校区分

校区分

校区分

校区分

校区分

校区分

校区分

校区分

校区分

校区分

校区分

校区分

校区分

校区分

校区分

校区分

校区分

校区分

校区分

校区分

校区分

校区分

校区分

校区分

校区分

校区分

校区分

校区分

校区分

校区分

校区分

校区分

校区分

校区分

校区分

校区分

校区分

校区分

校区分

校区分

校区分

校区分

校区分

校区分

校区分

校区分

校区分

校区分

校区分

校区分

校区分

校区分

校区分

校区分

校区分

校区分

校区分

校区分

校区分

校区分

校区分

校区分

校区分

校区分

校区分

校区分

校区分

校区分

校区分

校区分

校区分

校区分

校区分

校区分

校区分

校区分

校区分

校区分

校区分

校区分

校区分

校区分

校区分

校区分

校区分

校区分

校区分

校区分

校区分

校区分

校区分

校区分

校区分

校区分

校区分

校区分

校区分

校区分

校区分

校区分

校区分

校区分

校区分

校区分

校区分

校区分

校区分

校区分

校区分

校区分

校区分

校区分

校区分

校区分

校区分

校区分

校区分

校区分

校区分

校区分

校区分

校区分

校区分

校区分

校区分

校区分

校区分

校区分

校区分

校区分

校区分

校区分

校区分

校区分

校区分

校区分

校区分

校区分

校区分

校区分

校区分

校区分

校区分

校区分

校区分

校区分

校区分

校区分

校区分

校区分

校区分

校区分

校区分

校区分

校区分

校区分

校区分

校区分

校区分

校区分

校区分

校区分

校区分

校区分

校区分

校区分

校区分

校区分

校区分

校区分

校区分

校区分

校区分

校区分

校区分

校区分

校区分

校区分

校区分

校区分

校区分

校区分

校区分

校区分

校区分

校区分

校区分

校区分

校区分

校区分

校区分

校区分

校区分

校区分

校区分

校区分

校区分

校区分

校区分

校区分

校区分

校区分

校区分

校区分

校区分

校区分

校区分

校区分

校区分

校区分

校区分

校区分

校区分

校区分

校区分

校区分

校区分

校区分

校区分

校区分

校区分

校区分

校区分

校区分

校区分

校区分

校区分

校区分

校区分

校区分

校区分

校区分

校区分

校区分

校区分

校区分

校区分

校区分

校区分

校区分

校区分

校区分

校区分

校区分

校区分

校区分

校区分

校区分

校区分

校区分

校区分

校区分

校区分

校区分

校区分

校区分

校区分

校区分

校区分

校区分

校区分

校区分

校区分

校区分

校区分

校区分

校区分

校区分

校区分

校区分

校区分

校区分

校区分

校区分

校区分

校区分

校区分

校区分

校区分

校区分

校区分

校区分

校区分

校区分

校区分

校区分

校区分

校区分

校区分

校区分

校区分

校区分

校区分

校区分

校区分

校区分

校区分

校区分

校区分

校区分

校区分

校区分

校区分

校区分

校区分

校区分

校区分

校区分

校区分

校区分

校区分

校区分

校区分

校区分

校区分

校区分

校区分

校区分

校区分

校区分

校区分

校区分

校区分

校区分

校区分

校区分

校区分

校区分

校区分

校区分

校区分

校区分

校区分

校区分

校区分

校区分

校区分

校区分

校区分

校区分

校区分

校区分

校区分

校区分

校区分

校区分

校区分

校区分

校区分

校区分

校区分

校区分

校区分

校区分

校区分

校区分

校区分

校区分

校区分

校区分

校区分

校区分

校区分

校区分

校区分

校区分

校区分

校区分

校区分

校区分

校区分

校区分

校区分

校区分

校区分

校区分

校区分

校区分

校区分

校区分

校区分

校区分

校区分

校区分

校区分

校区分

校区分

校区分

校区分

校区分

校区分

校区分

校区分

校区分

校区分

校区分

校区分

校区分

校区分

校区分

校区分

校区分

校区分

校区分

校区分

校区分

校区分

校区分

校区分

校区分

校区分

校区分

校区分

校区分

校区分

校区分

校区分

校区分

校区分

校区分

校区分

校区分

校区分

校区分

校区分

校区分

校区分

校区分

校区分

校区分

校区分

校区分

校区分

校区分

校区分

校区分

校区分

校区分

校区分

校区分

校区分

校区分

校区分

校区分

校区分

校区分

校区分

校区分

校区分

校区分

校区分

校区分

校区分

校区分

校区分

校区分

校区分

校区分

校区分

校区分

校区分

校区分

校区分

校区分

校区分

校区分

校区分

校区分

校区分

校区分

校区分

校区分

校区分

校区分

校区分

校区分

校区分

校区分

校区分

校区分

校区分

校区分

校区分

校区分

校区分

校区分

校区分

校区分

校区分

校区分

校区分

校区分

校区分

校区分

校区分

校区分

校区分

校区分

校区分

校区分

校区分

校区分

校区分

校区分

校区分

校区分

校区分

校区分

校区分

校区分

校区分

校区分

校区分

校区分

校区分

校区分

校区分

校区分

校区分

校区分

校区分

校区分

校区分

校区分

校区分

校区分

校区分

校区分

校区分

校区分

校区分

校区分

校区分

校区分

校区分

校区分

校区分

校区分

校区分

校区分

校区分

校区分

校区分

校区分

校区分

校区分

校区分

校区分

校区分

校区分

校区分

校区分

校区分

校区分

校区分

校区分

校区分

校区分

校区分

校区分

校区分

校区分

校区分

校区分

校区分

校区分

校区分

校区分

校区分

校区分

校区分

校区分

校区分

校区分

校区分

校区分

校区分

校区分

校区分

校区分

校区分

校区分

校区分

校区分

校区分

校区分

校区分

校区分

校区分

校区分

校区分

校区分

校区分

校区分

校区分

校区分

校区分

校区分

校区分

校区分

校区分

校区分

校区分

校区分

校区分

校区分

校区分

校区分

校区分

校区分

校区分

校区分

校区分

校区分

校区分

校区分

校区分

校区分

校区分

校区分

校区分

校区分

校区分

校区分

校区分

校区分

校区分

校区分

校区分

校区分

校区分

校区分

校区分

校区分

校区分

校区分

校区分

校区分

校区分

校区分

校区分

校区分

校区分

校区分

校区分

校区分



## 議案第31号

### 教育財産の用途廃止について

次のとおり教育財産の用途を廃止する。

令和7年12月19日提出

豊岡市教育委員会  
教育長 嶋 公 治

#### 1 用途廃止を行う財産

豊岡市立城崎中学校用地の一部

土 地	所 在	豊岡市城崎町湯島字湯の元
	地 番	616 番 2、617 番 1
	地 目	学校用地
	地 積	13,721.81 m <sup>2</sup> (公簿面積 13,721.81 m <sup>2</sup> )
	廃止面積	240.00 m <sup>2</sup>

#### 2 用途廃止理由

豊岡市城崎町湯島地内における県の無電柱化事業の影響により移転が必要な消防団車庫(第1分団)について、移転先として城崎中学校のグラウンドの一部を利用するため。

#### 3 用途廃止年月日 令和7年12月31日

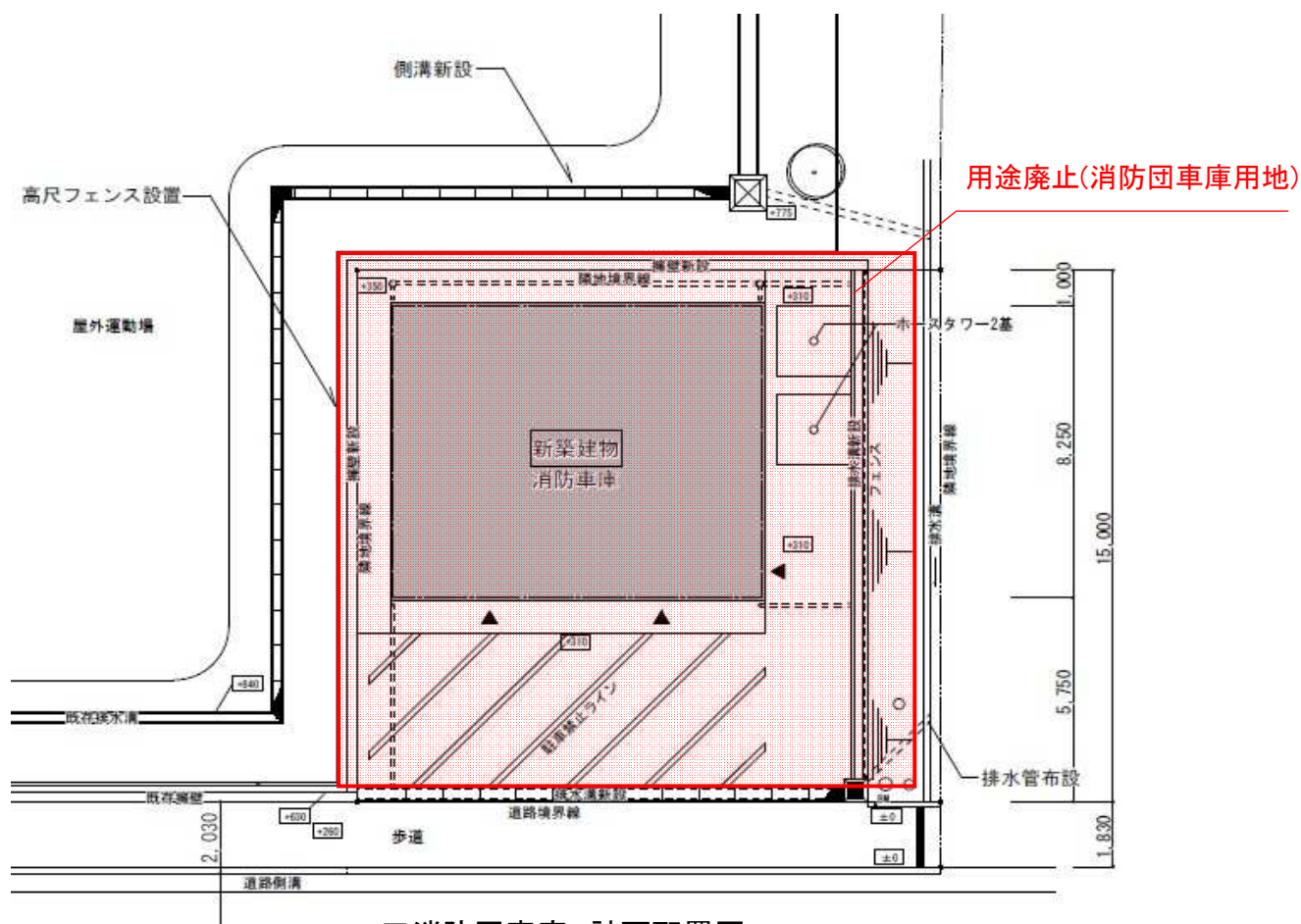
#### 4 廃止後の措置 令和8年1月1日に城崎振興局地域振興課へ所管換する。





○教育財産用途廃止資料（城崎中学校）

大字名	小字名	地番	公簿地目	現況地目	地 積	用途廃止
城崎町湯島	湯の元	616番2	宅地	学校用地	113.81㎡	
城崎町湯島	湯の元	617番1	学校用地	学校用地	13,608.00㎡	
				計	13,721.81㎡	内240.00㎡



■消防団車庫 計画配置図





寄附物件の受納について

下記のとおり寄附物件の申出があり、これを受納したので報告する。

令和 7 年12月19日提出

豊岡市教育委員会  
教育長 嶋 公 治

記

No.	施 設 名	物 件 名	数量	金 額	受 納 日	寄 附 者	
1	竹野学園	本「潜る」	1 冊	7,920 円	2025年11月11日	個人	<div></div>
合計				7,920 円			(個人： 1 件)



報告第22号

とよおか教育プラン2026年度実践計画策定の進め方について

とよおか教育プラン2026年度実践計画策定の進め方について、別紙のとおり報告する。

令和7年12月19日提出

豊岡市教育委員会

教育長 嶋 公 治



## 第5次とよおか教育プラン 2026 年度実践計画策定要領

### 1 とよおか教育プランと実践計画

- (1) 第5次とよおか教育プラン（2025年2月策定）は、2025年度から2029年度までの5年間における豊岡市の学校園の保育・教育に関する基本理念が明示されている。
- (2) 実践計画は、この基本理念を実現するための取組を定めており、毎年度、当該年度の取組を検証しながら、翌年度の実践計画を策定する。

### 2 実践計画策定に向けた考え方

『豊岡の教育の特色が集約された実践計画』であること、『検証結果を踏まえ作成することにより現場で生きる実践計画』であることを目指す。

### 3 実践計画策定のポイント ～具体化と数値化～

- (1) 取組の概要だけでなく、具体的な取組内容や数値（回数や割合等）を記載する。
- (2) 取組の結果を指標で評価できるよう、取組と指標に連動性を持たせる。
- (3) 今年度の取組の成果や検証（中間検証結果報告書、学校園の意見調査結果等）を踏まえ、より効果的で実現可能な取組を記載する。

### 4 策定方法

- (1) 指標名及び数値

#### ア 指標名

- ・原則、前年度の指標を引き継ぐ。ただし、取組完了、事業の廃止、取組の修正に伴い指標を変更する必要がある場合は、適宜変更。

#### イ 2025 現状値の入力

- ・現状値は最新の数値を赤字修正。
- ・調査未実施等で数値化できない場合は、策定途中で随時更新。

#### ウ 2026 目標値の設定

- ・目標値は、明確な根拠を持って設定し、赤字修正。

(2) 取組及び内容

- ・ 削除…赤字・取消線で見え消し。
- ・ 統合…赤字・取消線で見え消し。統合先を記載。
- ・ 修正…赤字で加筆修正。
- ・ 新規追加…その施策を実現するために、新たに追加する必要がある場合は取組を追加。  
追加したい位置に枠を挿入し、赤字で加筆。取組名の横に「**新**」と記載。

(3) 重点項目

当該年度、重点的に取り組む項目（検証を実施する項目）を修正する場合は、検証欄に赤字で●を加除修正。各課からの提案を基に全体で調整を図る。

(4) その他

ア 注釈

- ・ 補足説明が必要な用語について、注釈を記載する。  
（本文中での説明は、文章が長くなるので避ける）
- ・ 赤字で加除修正。

イ 写真及び巻末の参考資料

2月頃、各課に依頼予定。

## 5 実践計画策定スケジュール

別紙「2026 年度実践計画策定スケジュール」のとおり



## 第5次とよおか教育プラン2026年度実践計画策定スケジュール

2025.12.11現在

日にち	事 務 局	学 校 園
10/21 (火)		<b>■ 校 園 長 会</b> * 2025実践計画の重点項目に係る 意見調査依頼
11/7 (金)		<b>■ 意見調査回答〆切</b>
11/20 (木)	<b>■ 定例教育委員会</b> * 検証委員会中間検証結果報告	
12月	<b>■ 関係課依頼</b> * 策定要領、素案作成依頼	
12/19 (金)	<b>■ 定例教育委員会</b> * 2026実践計画策定要領報告	
12/24 (水)	<b>■ 関係課素案提出〆切</b>	
2月中旬		<b>■ 検討委員会</b> * 素案に対する意見交換
2月下旬	<b>■ 教育委員意見聴取</b> * 素案提示、意見提案	
3月中旬	<b>■ 計画案関係課最終修正〆切</b>	
3月下旬	<b>■ 定例教育委員会</b> * 2026実践計画審議・決定	
3月下旬	<b>■ 2026実践計画配布(学校園、議会)</b>	<b>■ 学校園が2026実践計画を職員に周知</b>



報告第23号

豊岡市立図書館本館の臨時休館について

豊岡市立図書館本館の臨時休館について、別紙のとおり報告する。

令和7年12月19日提出

豊岡市教育委員会  
教育長 嶋 公 治



## 豊岡市立図書館本館の臨時休館について

図書館本館の長寿命化改修工事に伴い、下記のとおり臨時休館及び施設の利用制限を行います。

### 記

#### 1 休館期間

2026 年 1 月 21 日（水）～ 2 月 11 日（水）

#### 2 休館理由

館内工事実施に伴い、利用者の入場制限と安全確保を図るため

#### 3 工事期間中（工期 2025 年 10 月 16 日～2026 年 2 月 27 日）の施設利用

期 間	開 館・休 館	備 考
2026 年 1 月 5 日(月) ～ 1 月 19 日(月)	1 階のみ開館	貸出・返却に対応
2026 年 1 月 21 日(水) ～ 2 月 11 日(水)	全面休館※	貸出は行いません ブックポスト利用可
2026 年 2 月 12 日(木) ～ 2 月 27 日(金)	1 階「いこいの間」 のみ開館	主に予約図書の貸出に対応

※全面休館の期間中に、アイティ 4 階生涯学習サロンの共用スペースに出張図書館を開設予定。詳細は調整中です。

#### 4 市民への周知方法

図書館だより、図書館 HP・SNS、市広報、防災行政無線放送等

#### 5 その他

各分館（城崎・竹野・日高・出石・但東）は通常どおり開館