

2025 年度

兵庫県 工事予定箇所（但東地域関係分）

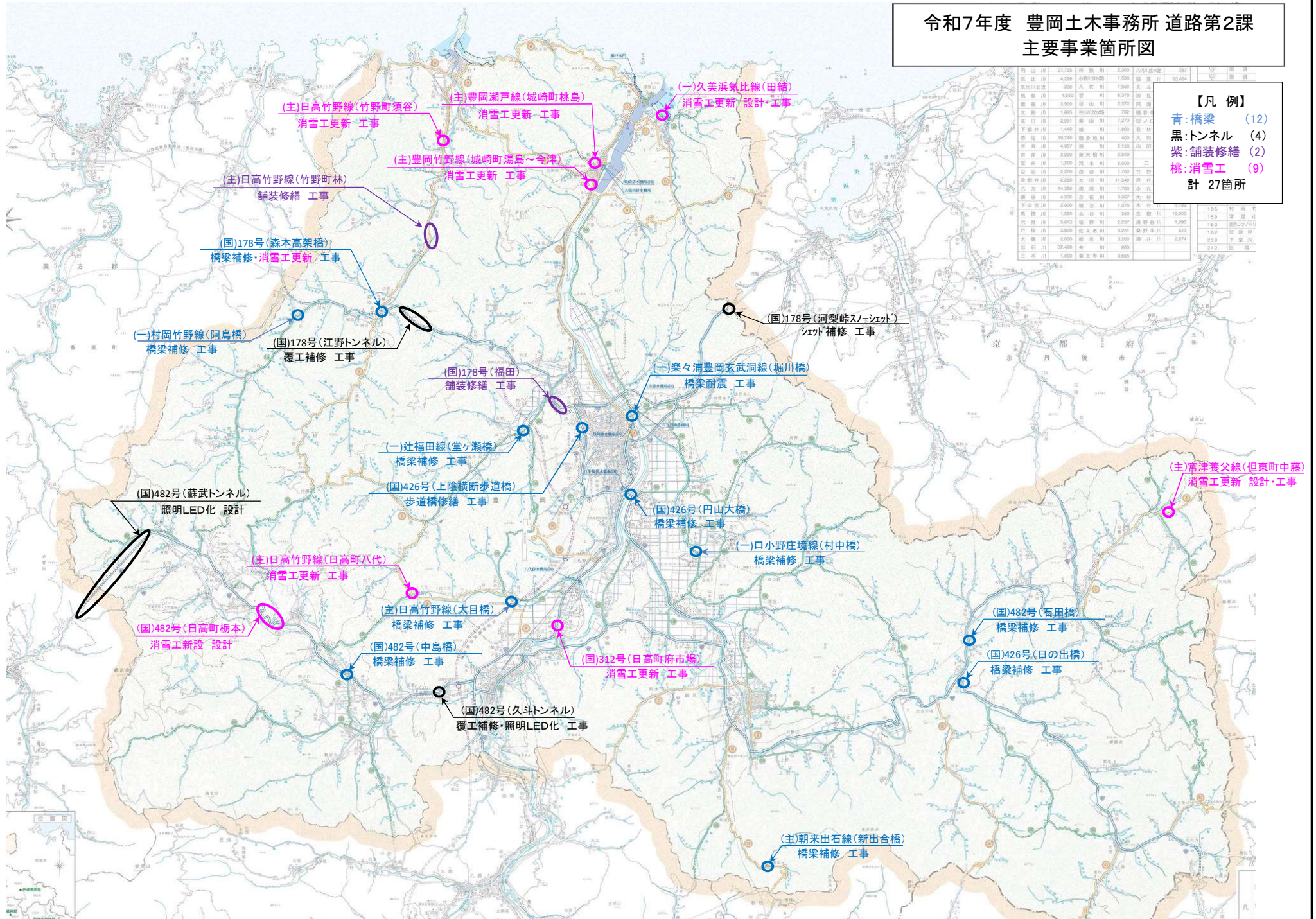
令和7年度 豊岡土木事務所 道路第2課主要事業一覧表

番号	課名	地域	事業種別	工事名	場 所	全体数量	R6年事業概要	【担当】 技術 (用地)	要調整事項
1	道路第2課	豊岡	補助金 (道路ﾏﾆﾅ)	(一)楽々浦豊岡玄武洞線 (堀川橋 橋梁耐震)	豊岡市小田井町	L=307m	本工事(落橋防止装置工)	藤澤	(一)円山川 河川占用
2	道路第2課	豊岡	補助金 (道路ﾏﾆﾅ)	(国)426号 (円山大橋 橋梁補修)	豊岡市九日市下町	L=292m	本工事(橋面補修工)	藤澤	(一)円山川 河川占用
3	道路第2課	豊岡	補助金 (道路ﾏﾆﾅ)	(一)辻福田線 (堂ヶ瀬橋 橋梁補修)	豊岡市宮井	L= 45m	本工事(断面補修、橋面補修工、 塗装塗替)	河井	(一)奈佐川 河川占用
4	道路第2課	竹野	補助金 (道路ﾏﾆﾅ)	(国)178号 (森本高架橋 橋梁補修)	豊岡市竹野町森本	L=195m	本工事(塗装塗替)	廣瀬	
5	道路第2課	日高	補助金 (道路ﾏﾆﾅ)	(主)日高竹野線 (大目橋 橋梁補修)	豊岡市日高町藤井	L=59m	本工事(断面補修、橋面補修工、 塗装塗替)	藤澤	
6	道路第2課	竹野	補助金 (道路ﾏﾆﾅ)	(一)村岡竹野線 (阿鳥橋 橋梁補修)	豊岡市竹野町門谷	L=9m	本工事(塗装塗替、断面補修、 橋面補修工)	河井	
7	道路第2課	出石	補助金 (道路ﾏﾆﾅ)	(主)朝来出石線 (新出合橋 橋梁補修)	豊岡市出石町奥山	L=25m	本工事(塗装塗替、断面補修、 橋面補修工)	河井	
8	道路第2課	豊岡	補助金 (道路ﾏﾆﾅ)	(一)口小野庄境線 (村中橋 橋梁補修)	豊岡市下鉢山	L=33m	本工事(塗装塗替、断面補修、 橋面補修工)	河井	
9	道路第4課	但東	補助金 (道路ﾏﾆﾅ)	(国)426号 (日の出橋 橋梁補修)	豊岡市但東町出合	L=43m	本工事(支承取替)	藤本	
10	道路第3課	但東	補助金 (道路ﾏﾆﾅ)	(国)482号 (石田橋 橋梁補修)	豊岡市但東町唐川	L=12m	本工事(橋面補修工)	藤本	
11	道路第5課	日高	補助金 (道路ﾏﾆﾅ)	(国)482号 (中島橋 橋梁補修)	豊岡市日高町十戸	L=3m	本工事(断面補修)	藤澤	
12	道路第2課	豊岡	補助金 (道路ﾏﾆﾅ)	(国)426号 (上陰横断歩道橋 補修)	豊岡市上陰	L=40m	本工事(塗装塗替)	藤澤	
13	道路第2課	豊岡	補助金 (道路ﾏﾆﾅ)	(国)178号 (江野トンネル 覆工補修)	豊岡市江野	L=955m	本工事(剥離対策、漏水対策)	中島	
14	道路第2課	日高	補助金 (道路ﾏﾆﾅ)	(国)482号 (久斗トンネル 覆工・照明補修)	豊岡市日高町久斗	L=106m	本工事(剥離対策、漏水対策、 照明LED化)	藤本	
15	道路第2課	日高	補助金 (道路ﾏﾆﾅ)	(国)482号 (蘇武トンネル照明設計)	豊岡市日高町稲葉	L=3692m	設計(LED化)	廣瀬	
16	道路第2課	豊岡	補助金 (道路ﾏﾆﾅ)	(国)178号 (河梨スノーシェッド 補修)	豊岡市下宮	L=180m	本工事(塗装塗替)	河井	
17	道路第2課	竹野	交付金 (道路ﾏﾆﾅ)	(主)日高竹野線 (舗装修繕)	豊岡市竹野町林	L=300m	本工事(塗装塗替)	中島	
18	道路第2課	豊岡	県単費 (維持修繕)	(国)178号 (舗装修繕)	豊岡市福田	L=301m	本工事(塗装塗替)	藤本	
19	道路第2課	日高	緊自債 (消雪工)	(国)312号 (消雪工更新)	豊岡市日高町府市場	L=460m	本工事(取水施設、散水管)	川口	
20	道路第2課	竹野	緊自債 (消雪工)	(主)日高竹野線 (消雪工更新)	豊岡市竹野町須谷	L=600m	本工事(取水設備、送水管)	川口	
21	道路第2課	日高	緊自債 (消雪工)	(国)482号 (消雪工新設)	豊岡市日高町栃本	L=2000m	設計	藤本	
22	道路第2課	城崎	緊自債 (消雪工)	(主)豊岡瀬戸線 (消雪工更新)	豊岡市城崎町桃島	L=1015m	本工事(送水管)	川口	城崎浄化センター 用地占用

令和7年度 豊岡土木事務所 道路第2課主要事業一覧表

番号	課名	地域	事業種別	工事名	場 所	全体数量	R6年事業概要	【担当】 技術 (用地)	要調整事項
23	道路第2課	竹野	緊急償 (消雪工)	(国)178号 (消雪工更新)	豊岡市竹野町森本(森本高架橋)	L=190m	本工事(取水施設)	廣瀬	
24	道路第2課	日高	緊急償 (消雪工)	(主)日高竹野線 (消雪工更新)	豊岡市日高町八代	L=535m	本工事(散水管)	藤澤	
25	道路第2課	但東	緊急償 (消雪工)	(主)宮津養父線 (消雪工更新)	豊岡市但東町中藤	L=253m	設計、本工事(散水管)	藤本	
26	道路第2課	城崎	緊急償 (消雪工)	(主)豊岡竹野線 (消雪工更新)	豊岡市城崎町湯島	L=377m	本工事(散水管)	川口	
27	道路第2課	豊岡	緊急償 (消雪工)	(一)久美浜気比線 (消雪工更新)	豊岡市田結	L=290m	設計、本工事(散水管)	川口	

令和7年度 豊岡土木事務所 道路第2課
主要事業箇所図

[illegible]

令和7年度 豊岡土木事務所(河川砂防課の主な事業:砂防事業)

令和7年5月作成

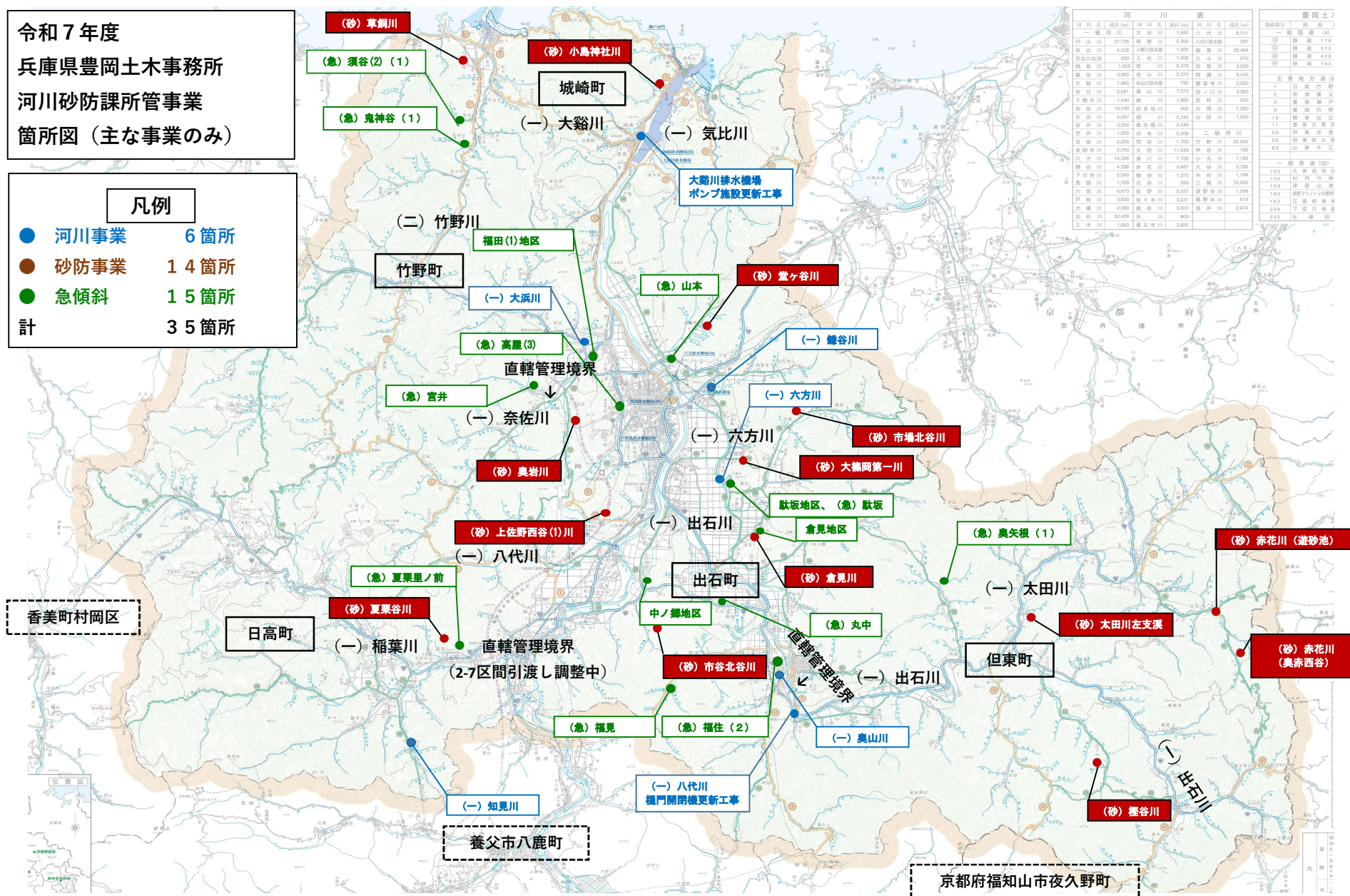
番号	課名	地域	事業種別	工事名	場 所	全体数量	R7事業概要	R7担当 技術 (用地)	要調整事項
1	河川砂防課	豊岡	公共通常砂防	(二)倉見川 砂防堰堤整備工事	豊岡市倉見	砂防堰堤	用地測量・砂防指定・権原取得	名倉	砂防指定(市)
2	河川砂防課	城崎	公共通常砂防	(砂)小島神社川 砂防堰堤整備工事	豊岡市城崎町小島	砂防堰堤	用地測量・砂防指定・権原取得・工事着手	丸谷	砂防指定(市)
3	河川砂防課	但東	公共通常砂防	(砂)樫谷川 砂防堰堤整備工事	豊岡市但東町佐々木	砂防堰堤	工事中	丸谷	事業完了に伴う調整(市・地元)
4	河川砂防課	但東	公共通常砂防	(砂)太田川左支溪 砂防堰堤整備工事	豊岡市但東町三原	砂防堰堤	詳細設計・用地測量・砂防指定	丸谷	砂防指定(市)
5	河川砂防課	豊岡	公共通常砂防	(砂)大篠岡第一川 砂防堰堤整備工事	豊岡市大篠岡	砂防堰堤	地形測量・詳細設計	名倉	砂防指定(市)
6	河川砂防課	豊岡	公共通常砂防	(砂)上佐野西谷(1)川 砂防堰堤整備工事	豊岡市上佐野	砂防堰堤	地形測量	名倉	砂防指定(市)
7	河川砂防課	豊岡	公共通常砂防	(砂)奥岩川 砂防堰堤整備工事	豊岡市岩井	砂防堰堤	用地測量・砂防指定・権原取得	乳原	砂防指定(市)
8	河川砂防課	豊岡	公共通常砂防	(砂)市場北谷川 砂防堰堤整備工事	豊岡市市場	砂防堰堤	砂防指定・権限取得	植村	砂防指定(市)
9	河川砂防課	但東	大規模特定砂防	(一)赤花川 砂防堰堤整備工事	豊岡市但東町奥赤	砂防堰堤	工事着手(奥赤西谷川)	丸谷	砂防指定(市)
10	河川砂防課	但東	大規模特定砂防	(一)赤花川 遊砂地整備工事	豊岡市但東町奥赤	砂防堰堤	用地測量(遊砂池)・権限取得	丸谷	砂防指定(市)
11	河川砂防課	豊岡	県単土砂災害対策	(砂)堂ヶ谷川 砂防堰堤整備工事	豊岡市金剛寺	砂防堰堤	詳細設計	名倉	砂防指定(市)
12	河川砂防課	日高	県単土砂災害対策	(砂)夏栗谷川 砂防堰堤整備工事	豊岡市日高町夏栗	砂防堰堤	詳細設計・砂防指定・権原取得	浮島	砂防指定(市)
13	河川砂防課	竹野	県単土砂災害対策	(砂)草飼川 砂防堰堤整備工事	豊岡市竹野町草飼	砂防堰堤	詳細設計・用地測量・砂防指定	乳原	砂防指定(市)
14	河川砂防課	豊岡	県単土砂災害対策	(砂)市谷北谷川 砂防堰堤整備工事	豊岡市市谷	砂防堰堤	工事中	乳原	

番号	課名	地域	事業種別	工事名	場 所	全体数量	R7事業概要	R7担当 技術 (用地)	要調整事項
1	河川砂防課	竹野	公共急傾斜地崩壊対策	(急)鬼神谷(1) 急傾斜地崩壊対策工事	豊岡市竹野町鬼神谷	待受擁壁工	工事中	植村	
2	河川砂防課	但東	公共急傾斜地崩壊対策	(急)奥矢根(1) 急傾斜地崩壊対策工事	豊岡市但東町奥矢根	落石防止柵	用地測量・急傾斜地指定・権原取得	名倉	急傾斜地指定(市)
3	河川砂防課	豊岡	公共急傾斜地崩壊対策	(急)山本 急傾斜地崩壊対策工事	豊岡市山本	待受擁壁工	用地測量・急傾斜地指定・権原取得	名倉	急傾斜地指定(市)
4	河川砂防課	日高	公共急傾斜地崩壊対策	(急)夏栗里ノ前 急傾斜地崩壊対策工事	豊岡市日高町夏栗	待受擁壁工	詳細設計・用地測量	浮島	
5	河川砂防課	出石	公共急傾斜地崩壊対策	(急)福住(2) 急傾斜地崩壊対策工事	豊岡市出石町福住	待受擁壁工	急傾斜地指定・権原取得・工事着手	乳原	急傾斜地指定(市)
6	河川砂防課	出石	公共急傾斜地崩壊対策	(急)丸中 急傾斜地崩壊対策工事	豊岡市出石町丸中	待受擁壁工	地形測量・急傾斜地指定・詳細設計	名倉	急傾斜地指定(市)
7	河川砂防課	豊岡	公共急傾斜地崩壊対策	(急)高屋(3) 急傾斜地崩壊対策工事	豊岡市高屋	待受擁壁工	権原取得・工事着手	丸谷	
8	河川砂防課	豊岡	特定土砂災害対策推進事業費補助(砂防メンテナンス)	福田(1)地区	豊岡市福田	擁壁補修	調査	浮島	
9	河川砂防課	豊岡	特定土砂災害対策推進事業費補助(砂防メンテナンス)	駄坂地区	豊岡市駄坂	擁壁補修	調査	浮島	
10	河川砂防課	豊岡	特定土砂災害対策推進事業費補助(砂防メンテナンス)	中ノ郷地区	豊岡市中郷	アンカー補修	調査	浮島	
11	河川砂防課	豊岡	特定土砂災害対策推進事業費補助(砂防メンテナンス)	倉見地区	豊岡市中郷	防護柵補修	調査	浮島	
12	河川砂防課	出石	県単急傾斜地崩壊対策	(急)福見 急傾斜地崩壊対策工事	豊岡市出石町福見	待受擁壁工	詳細設計・用地測量	浮島	急傾斜地指定(市)
13	河川砂防課	竹野	県単急傾斜地崩壊対策	(急)須谷(2)(1) 急傾斜地崩壊対策工事	豊岡市竹野町須谷	待受擁壁工	詳細設計・用地測量	乳原	急傾斜地指定(市)
14	河川砂防課	豊岡	県単急傾斜地崩壊対策	(急)宮井 急傾斜地崩壊対策工事	豊岡市宮井	待受擁壁工	地形測量・急傾斜地指定・詳細設計	高階	急傾斜地指定(市)
15	河川砂防課	豊岡	県単急傾斜地崩壊対策	(急)駄坂 急傾斜地崩壊対策工事	豊岡市駄坂	法面工	権限取得・工事着手	丸谷	

令和7年度
兵庫県豊岡土木事務所
河川砂防課所管事業
箇所図（主な事業のみ）

凡例

- | 凡例 | |
|--------|-------|
| ● 河川事業 | 6 箇所 |
| ● 砂防事業 | 14 箇所 |
| ● 急傾斜 | 15 箇所 |
| 計 | 35 箇所 |



河 川 表					農 田 土 質		
河 川 名	源 頭 (km)	河 川 名	源 頭 (km)	河 川 名	長 度 (km)	路線番号	農 田 土 質
一級河川	大野川	1,500	八代川	8,511			一般畑作地
山 川	27,728	大野川	2,360	大野川	2,360	1	畑作 178
荒 川	4,200	大野川	2,360	大野川	2,360	2	畑作 212
荒 川	4,200	大野川	2,360	大野川	2,360	3	畑作 428
荒 川	4,200	大野川	2,360	大野川	2,360	4	畑作 428
荒 川	4,200	大野川	2,360	大野川	2,360	5	畑作 428
荒 川	4,200	大野川	2,360	大野川	2,360	6	畑作 428
荒 川	4,200	大野川	2,360	大野川	2,360	7	畑作 428
荒 川	4,200	大野川	2,360	大野川	2,360	8	畑作 428
荒 川	4,200	大野川	2,360	大野川	2,360	9	畑作 428
荒 川	4,200	大野川	2,360	大野川	2,360	10	畑作 428
荒 川	4,200	大野川	2,360	大野川	2,360	11	畑作 428
荒 川	4,200	大野川	2,360	大野川	2,360	12	畑作 428
荒 川	4,200	大野川	2,360	大野川	2,360	13	畑作 428
荒 川	4,200	大野川	2,360	大野川	2,360	14	畑作 428
荒 川	4,200	大野川	2,360	大野川	2,360	15	畑作 428
荒 川	4,200	大野川	2,360	大野川	2,360	16	畑作 428
荒 川	4,200	大野川	2,360	大野川	2,360	17	畑作 428
荒 川	4,200	大野川	2,360	大野川	2,360	18	畑作 428
荒 川	4,200	大野川	2,360	大野川	2,360	19	畑作 428
荒 川	4,200	大野川	2,360	大野川	2,360	20	畑作 428
荒 川	4,200	大野川	2,360	大野川	2,360	21	畑作 428
荒 川	4,200	大野川	2,360	大野川	2,360	22	畑作 428
荒 川	4,200	大野川	2,360	大野川	2,360	23	畑作 428
荒 川	4,200	大野川	2,360	大野川	2,360	24	畑作 428
荒 川	4,200	大野川	2,360	大野川	2,360	25	畑作 428
荒 川	4,200	大野川	2,360	大野川	2,360	26	畑作 428
荒 川	4,200	大野川	2,360	大野川	2,360	27	畑作 428
荒 川	4,200	大野川	2,360	大野川	2,360	28	畑作 428
荒 川	4,200	大野川	2,360	大野川	2,360	29	畑作 428
荒 川	4,200	大野川	2,360	大野川	2,360	30	畑作 428
荒 川	4,200	大野川	2,360	大野川	2,360	31	畑作 428
荒 川	4,200	大野川	2,360	大野川	2,360	32	畑作 428
荒 川	4,200	大野川	2,360	大野川	2,360	33	畑作 428
荒 川	4,200	大野川	2,360	大野川	2,360	34	畑作 428
荒 川	4,200	大野川	2,360	大野川	2,360	35	畑作 428
荒 川	4,200	大野川	2,360	大野川	2,360	36	畑作 428
荒 川	4,200	大野川	2,360	大野川	2,360	37	畑作 428
荒 川	4,200	大野川	2,360	大野川	2,360	38	畑作 428
荒 川	4,200	大野川	2,360	大野川	2,360	39	畑作 428
荒 川	4,200	大野川	2,360	大野川	2,360	40	畑作 428
荒 川	4,200	大野川	2,360	大野川	2,360	41	畑作 428
荒 川	4,200	大野川	2,360	大野川	2,360	42	畑作 428
荒 川	4,200	大野川	2,360	大野川	2,360	43	畑作 428
荒 川	4,200	大野川	2,360	大野川	2,360	44	畑作 428
荒 川	4,200	大野川	2,360	大野川	2,360	45	畑作 428
荒 川	4,200	大野川	2,360	大野川	2,360	46	畑作 428
荒 川	4,200	大野川	2,360	大野川	2,360	47	畑作 428
荒 川	4,200	大野川	2,360	大野川	2,360	48	畑作 428
荒 川	4,200	大野川	2,360	大野川	2,360	49	畑作 428
荒 川	4,200	大野川	2,360	大野川	2,360	50	畑作 428
荒 川	4,200	大野川	2,360	大野川	2,360	51	畑作 428
荒 川	4,200	大野川	2,360	大野川	2,360	52	畑作 428
荒 川	4,200	大野川	2,360	大野川	2,360	53	畑作 428
荒 川	4,200	大野川	2,360	大野川	2,360	54	畑作 428
荒 川	4,200	大野川	2,360	大野川	2,360	55	畑作 428
荒 川	4,200	大野川	2,360	大野川	2,360	56	畑作 428
荒 川	4,200	大野川	2,360	大野川	2,360	57	畑作 428
荒 川	4,200	大野川	2,360	大野川	2,360	58	畑作 428
荒 川	4,200	大野川	2,360	大野川	2,360	59	畑作 428
荒 川	4,200	大野川	2,360	大野川	2,360	60	畑作 428
荒 川	4,200	大野川	2,360	大野川	2,360	61	畑作 428
荒 川	4,200	大野川	2,360	大野川	2,360	62	畑作 428
荒 川	4,200	大野川	2,360	大野川	2,360	63	畑作 428
荒 川	4,200	大野川	2,360	大野川	2,360	64	畑作 428
荒 川	4,200	大野川	2,360	大野川	2,360	65	畑作 428
荒 川	4,200	大野川	2,360	大野川	2,360	66	畑作 428
荒 川	4,200	大野川	2,360	大野川	2,360	67	畑作 428
荒 川	4,200	大野川	2,360	大野川	2,360	68	畑作 428
荒 川	4,200	大野川	2,360	大野川	2,360	69	畑作 428
荒 川	4,200	大野川	2,360	大野川	2,360	70	畑作 428
荒 川	4,200	大野川	2,360	大野川	2,360	71	畑作 428
荒 川	4,200	大野川	2,360	大野川	2,360	72	畑作 428
荒 川	4,200	大野川	2,360	大野川	2,360	73	畑作 428
荒 川	4,200	大野川	2,360	大野川	2,360	74	畑作 428
荒 川	4,200	大野川	2,360	大野川	2,360	75	畑作 428
荒 川	4,200	大野川	2,360	大野川	2,360	76	畑作 428
荒 川	4,200	大野川	2,360	大野川	2,360	77	畑作 428
荒 川	4,200	大野川	2,360	大野川	2,360	78	畑作 428
荒 川	4,200	大野川	2,360	大野川	2,360	79	畑作 428
荒 川	4,200	大野川	2,360	大野川	2,360	80	畑作 428
荒 川	4,200	大野川	2,360	大野川	2,360	81	畑作 428
荒 川	4,200	大野川	2,360	大野川	2,360	82	畑作 428
荒 川	4,200	大野川	2,360	大野川	2,360	83	畑作 428
荒 川	4,200	大野川	2,360	大野川	2,360	84	畑作 428
荒 川	4,200	大野川	2,360	大野川	2,360	85	畑作 428
荒 川	4,200	大野川	2,360	大野川	2,360	86	畑作 428
荒 川	4,200	大野川	2,360	大野川	2,360	87	畑作 428
荒 川	4,200	大野川	2,360	大野川	2,360	88	畑作 428
荒 川	4,200	大野川	2,360	大野川	2,360	89	畑作 428
荒 川	4,200	大野川	2,360	大野川	2,360	90	畑作 428
荒 川	4,200	大野川	2,360	大野川	2,360	91	畑作 428
荒 川	4,200	大野川	2,360	大野川	2,360	92	畑作 428
荒 川	4,200	大野川	2,360	大野川	2,360	93	畑作 428
荒 川	4,200	大野川	2,360	大野川	2,360	94	畑作 428
荒 川	4,200	大野川	2,360	大野川	2,360	95	畑作 428
荒 川	4,200	大野川	2,360	大野川	2,360	96	畑作 428
荒 川	4,200	大野川	2,360	大野川	2,360	97	畑作 428
荒 川	4,200	大野川	2,360	大野川	2,360	98	畑作 428
荒 川	4,200	大野川	2,360	大野川	2,360	99	畑作 428
荒 川	4,200	大野川	2,360	大野川	2,360	100	畑作 428

2025 年度

豊岡市 工事予定箇所（但東地域関係分）

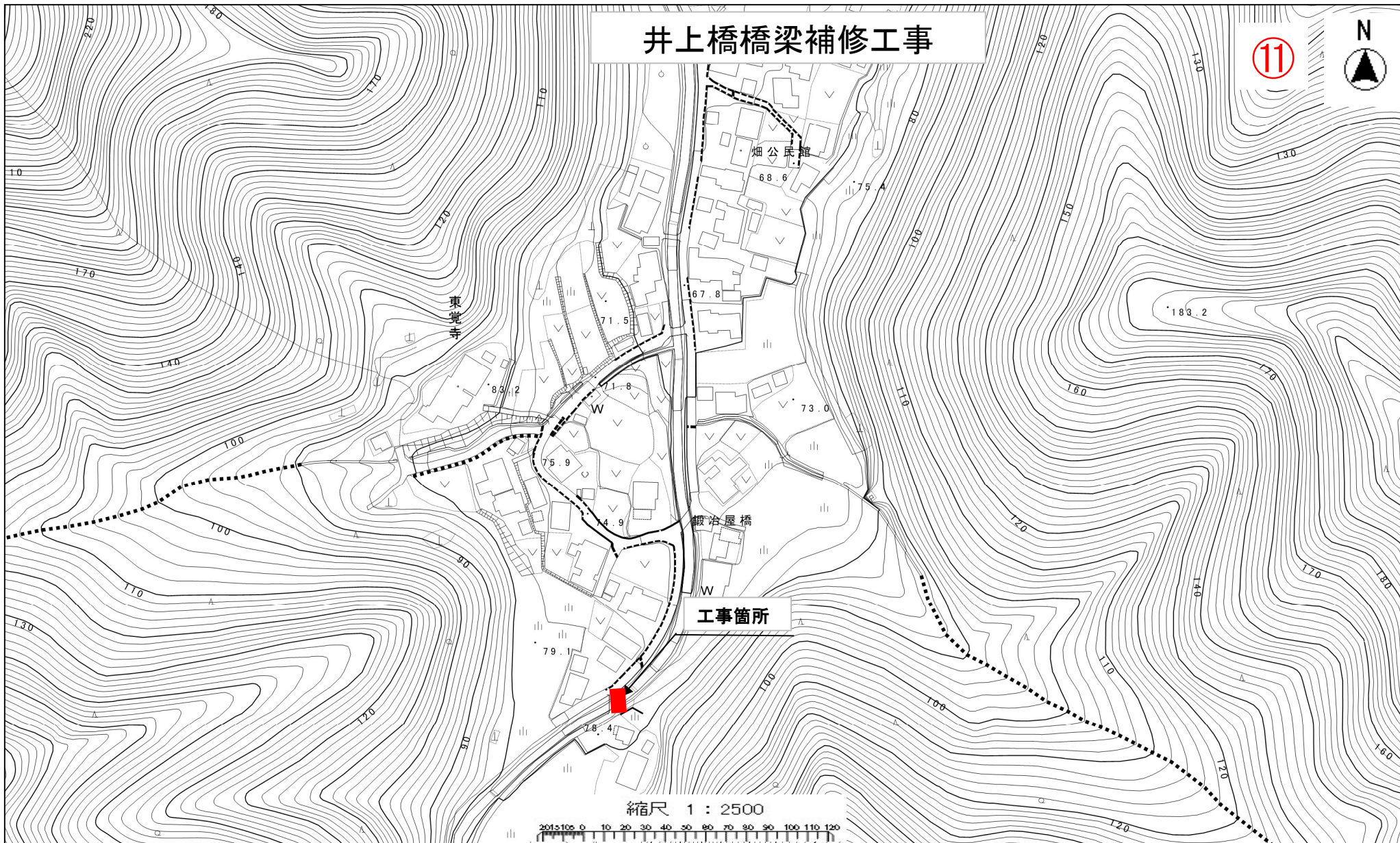
2025年度 工事予定箇所調書

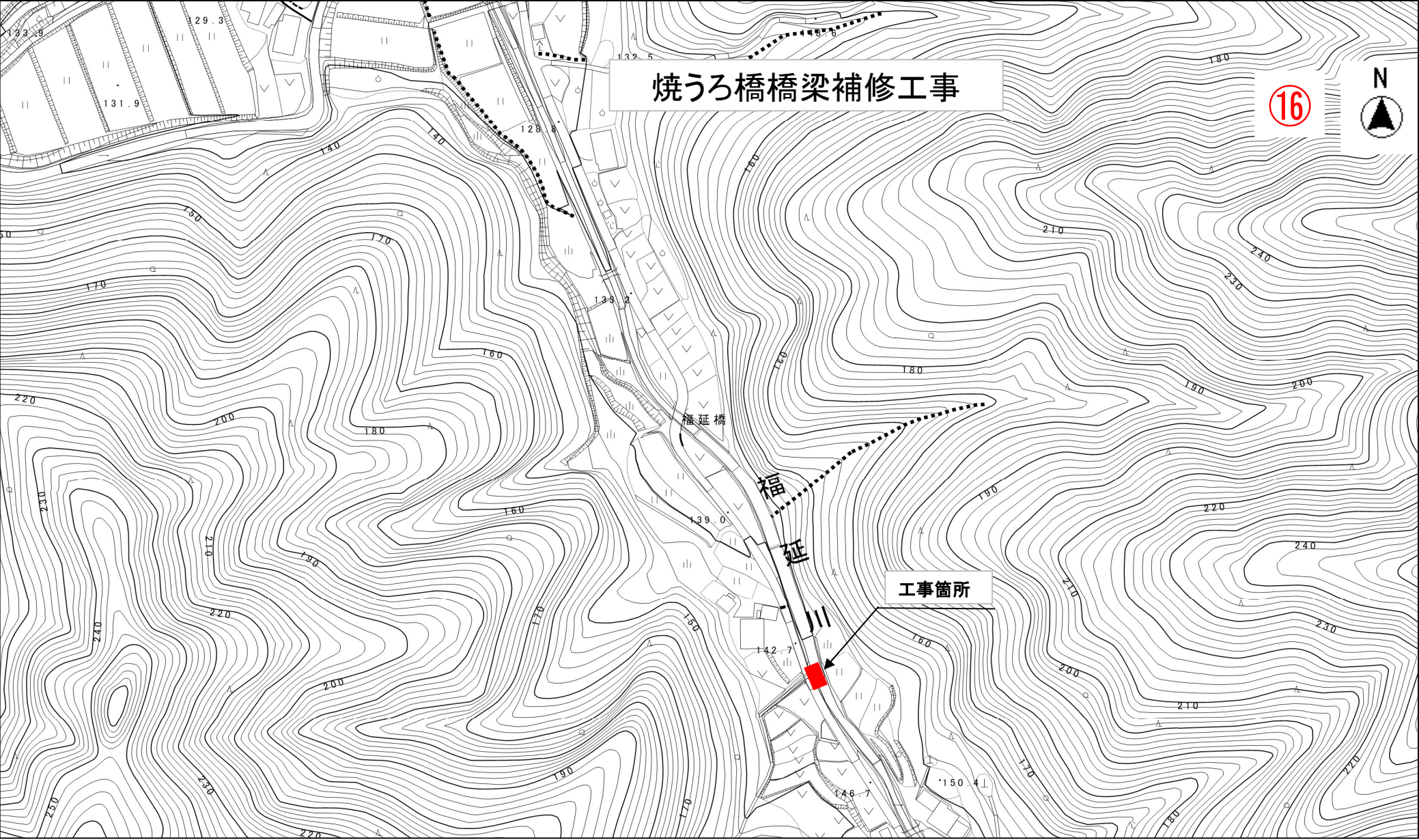
施工主体 豊岡市

整理 番号	路線名	工事箇所			工事名	施工延長 (m)	道路幅員 (m)	工期	路面種別	施工部課	摘要
1	市道小田井上陰線	豊岡市 若松町	地先から	地先まで	市道小田井上陰線道路排水施設整備工事	367.5	8.2	9月～3月	As	建設課（計画整備係）	
2	市道小田井上陰線	豊岡市 若松町	地先から	地先まで	市道小田井上陰線道路排水施設機械電気工事	367.5	8.2	9月～3月	As	建設課（計画整備係）	
3	市道小田井寿上陰線（五荘大橋）	豊岡市 高屋	地先から	地先まで	五荘大橋橋橋梁補修工事（その4）	343.7	7.5（8.4）	11月～3月	As	建設課（計画整備係）	
4	市道気比野田井犬坂線（気比橋）	豊岡市 気比	地先から	地先まで	気比橋橋梁補修工事（その3）	45.0	4.2（5.0）	11月～3月	As	建設課（計画整備係）	
5	市道上山二見線	豊岡市 城崎町上山	地先から	地先まで	市道上山二見線道路改良工事（その2）	92.0	4.0（5.0）	9月～3月	As	建設課（計画整備係）	
6	市道栗山妙見線	豊岡市 日高町観音寺	地先から	地先まで	市道栗山妙見線張出車道補修工事（その3）	14.0	4.2	9月～3月	As	建設課（計画整備係）	
7	市道江野畑野線（畑野橋）	豊岡市 江野	地先から	地先まで	畑野橋橋梁補修工事	7.2	2.4	11月～3月	Co	建設課（計画整備係）	
8	市道畑上久美浜線（岩ヶ下橋）	豊岡市 畑上	地先から	地先まで	岩ヶ下橋橋梁補修工事	10.2	3.0	11月～3月	Co	建設課（計画整備係）	
9	市道奥野向地線（大門橋）	豊岡市 奥野	地先から	地先まで	大門橋橋梁補修工事	11.1	4.0	11月～3月	Co	建設課（計画整備係）	
10	市道正法寺岩井線（正法寺大橋）	豊岡市 正法寺	地先から	地先まで	正法寺大橋橋梁補修工事（その3）	46.0	9.0（9.7）	11月～3月	As	建設課（計画整備係）	
11	市道矢根畑甲線（井上橋）	豊岡市 但東町畑	地先から	地先まで	井上橋橋梁補修工事	8.5	3.5	11月～3月	Co	建設課（計画整備係）	
12	市道藤井中森線	豊岡市 日高町藤井	地先から	地先まで	市道藤井中森線道路改良工事（その2）	60.0	4.0（5.0）	9月～3月	As	建設課（計画整備係）	
13	市道福田宮井線（栃江橋）	豊岡市 福田	地先から	地先まで	栃江橋下部工旧橋撤去工事	34.8	4.0（4.7）	11月～3月	As	建設課（計画整備係）	
14	市道上野線（上野橋）	豊岡市 出石町上野	地先から	地先まで	上野橋旧橋撤去工事	35.3	3.6	11月～3月	As	建設課（計画整備係）	
15	市道河内区内線第1号（河谷橋）	豊岡市 竹野町河内	地先から	地先まで	河谷橋橋梁補修工事	10.2	3.4	11月～3月	Co	建設課（計画整備係）	
16	市道天谷西谷線（焼うろ橋）	豊岡市 但東町西谷	地先から	地先まで	焼うろ橋橋梁補修工事	5.5	3.6	11月～3月	Co	建設課（計画整備係）	
17	市道観音寺味噌増谷線（観音寺旧橋）	豊岡市 日高町観音寺	地先から	地先まで	観音寺橋橋梁補修工事	12.9	3.0	11月～3月	Co	建設課（計画整備係）	

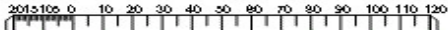
井上橋橋梁補修工事

11





縮尺 1 : 2500



2025年度 工事予定箇所調書

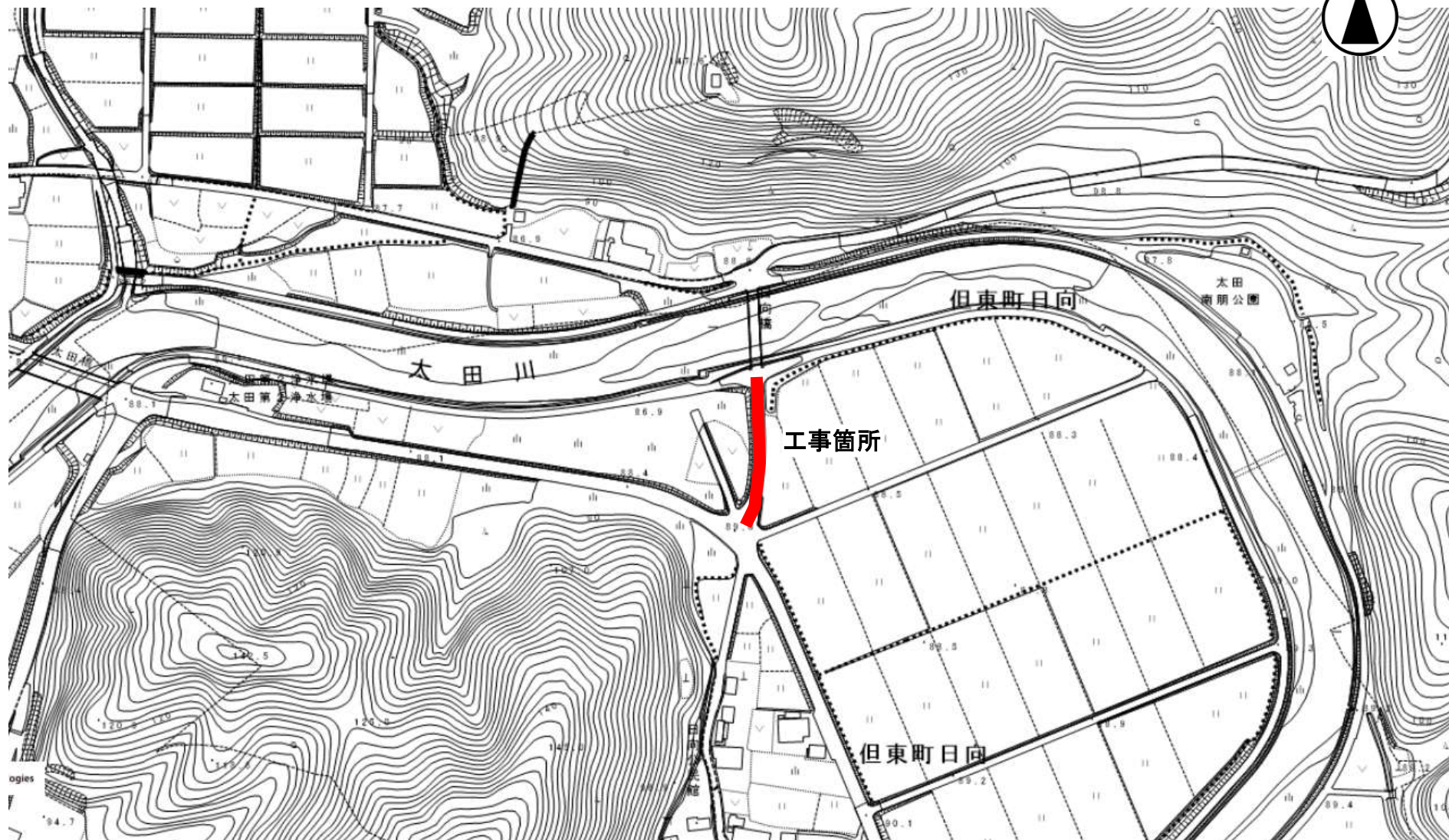
施工主体 豊岡市

市道分

整理番号	路線名	工事箇所					工事名	施工延長 (m)	道路幅員 (m)	工期	路面種別	施工部課	摘要
1	森津一日市線	豊岡市	下陰	地先から	森津	地先まで	市道森津一日市線舗装修繕工事	249.0	6.5	6月～10月	As	建設課（維持修繕係）	
2	大篠岡駄坂線	豊岡市	駄坂	地先から		地先まで	市道大篠岡駄坂線舗装修繕工事	192.0	6.0	6月～10月	As	建設課（維持修繕係）	
3	清冷寺横間線	豊岡市	清冷寺	地先から		地先まで	市道清冷寺横間線側溝改修工事	15.0	6.5	7月～11月	As	建設課（維持修繕係）	
4	三坂納屋線	豊岡市	妙楽寺	地先から	九日市上町	地先まで	市道三坂納屋線舗装修繕工事	417.0	6.5	7月～11月	As	建設課（維持修繕係）	
5	奥野線	豊岡市	奥野	地先から		地先まで	市道奥野線道路補修工事	25.0	2.3	8月～1月	As	建設課（維持修繕係）	
6	小田井寿上陰線	豊岡市	上陰	地先から		地先まで	市道小田井寿上陰線道路改良工事	100.0	7.0	8月～1月	As	建設課（維持修繕係）	
7	一日市水路沿線	豊岡市	一日市	地先から		地先まで	市道一日市水路沿線道路補修工事	40.0	6.0	8月～1月	As	建設課（維持修繕係）	
8	高屋神田線	豊岡市	高屋	地先から		地先まで	市道高屋神田線道路改良工事	30.0	4.8	9月～3月	As	建設課（維持修繕係）	
9	江本木内線	豊岡市	八社宮	地先から		地先まで	市道江本木内線側溝修繕工事	14.0	-	10月～3月	-	建設課（維持修繕係）	
10	木屋町磯ヶ谷線	豊岡市	城崎町湯島	地先から		地先まで	市道木屋町磯ヶ谷線側溝修繕工事	90.0	3.0	7月～12月	As	建設課（維持修繕係）	
11	大師山線	豊岡市	城崎町来日	地先から		地先まで	市道大師山線舗装修繕工事	170.0	4.0	8月～12月	G	建設課（維持修繕係）	
12	西谷線	豊岡市	城崎町飯谷	地先から		地先まで	市道西谷線舗装修繕工事	100.0	3.5	7月～12月	G	建設課（維持修繕係）	
13	東山一の湯線	豊岡市	城崎町湯島	地先から		地先まで	市道東山一の湯線消雪施設修繕工事	130.0	6	6月～1月	As	建設課（維持修繕係）	免注済
14	桑野本川南谷線	豊岡市	竹野町川南谷	地先から		地先まで	市道桑野本川南谷線舗装修繕工事	200.0	3.9	9月～12月	As	建設課（維持修繕係）	
15	草飼和田線	豊岡市	竹野町草飼	地先から		地先まで	市道草飼和田線舗装修繕工事	160.0	3.7	5月～8月	As	建設課（維持修繕係）	
16	三原区内線第1号	豊岡市	竹野町三原	地先から		地先まで	市道三原区内線第1号道路法面対策工事	15.0	-	7月～11月	-	建設課（維持修繕係）	
17	東町区内線第6号	豊岡市	竹野町竹野	地先から		地先まで	市道東町区内線第6号側溝修繕工事	51.0	-	8月～12月	-	建設課（維持修繕係）	
18	下町東町線第3号	豊岡市	竹野町竹野	地先から		地先まで	竹野地区消雪ノズル更新工事	-	-	8月～11月	-	建設課（維持修繕係）	
19	国府新道線外	豊岡市	日高町西芝	地先から		地先まで	市道国府新道線外現況測量業務	340.0	4.0	6月～9月	As	建設課（維持修繕係）	
19	栃本・太田線	豊岡市	日高町太田	地先から		地先まで	市道栃本・太田線外舗装修繕工事	180.0	8.2	6月～9月	As	建設課（維持修繕係）	
20	道場・浅倉線	豊岡市	日高町道場	地先から		地先まで	市道道場・浅倉線路側改良工事	153.0	3.0	8月～11月	As、Con	建設課（維持修繕係） 受託事業	
21	上郷野山線	豊岡市	日高町上郷	地先から		地先まで	市道上郷野山線道路改良工事	50.0	5.0	8月～12月	As	建設課（維持修繕係）	
22	十戸公民館前線	豊岡市	日高町十戸	地先から		地先まで	市道十戸公民館前線舗装修繕工事	25.0	3.0	8月～11月	As	建設課（維持修繕係）	
23	伊府神社前線	豊岡市	日高町伊府	地先から		地先まで	市道伊府神社前線側溝修繕工事	42.0	3.0	9月～12月	As	建設課（維持修繕係）	
24	久斗野山線	豊岡市	日高町久斗	地先から		地先まで	市道久斗野山線側溝修繕工事	20.0	2.5	11月～3月	As	建設課（維持修繕係）	
25	赤崎・江原線	豊岡市	日高町岩中	地先から		地先まで	市道赤崎・江原線3号井戸更新工事	90.0	8.5	9月～3月	As	建設課（維持修繕係）	
26	赤崎・江原線	豊岡市	日高町青田	地先から	日高町浅倉	地先まで	市道赤崎・江原線舗装修繕工事	770.0	7.0	9月～12月	As	建設課（維持修繕係）	
28	内町材木線外	豊岡市	出石町材木	地先から	出石町田結庄	地先まで	市道内町材木線外舗装修繕工事	440.0	4.0	7月～9月	As	建設課（維持修繕係）	
29	田多地宮ノ下線	豊岡市	出石町田多地	地先から		地先まで	市道田多地宮ノ下線側溝修繕工事	10.0	4.0	11月～3月	As	建設課（維持修繕係）	
30	中山太田線	豊岡市	但東町太田	地先から		地先まで	市道中山太田線舗装修繕工事	90.0	4.0	7月～12月	As	建設課（維持修繕係）	
31	中畑山線	豊岡市	但東町畑山	地先から		地先まで	市道中畑山線舗装修繕工事	200.0	6.0	7月～12月	As	建設課（維持修繕係）	

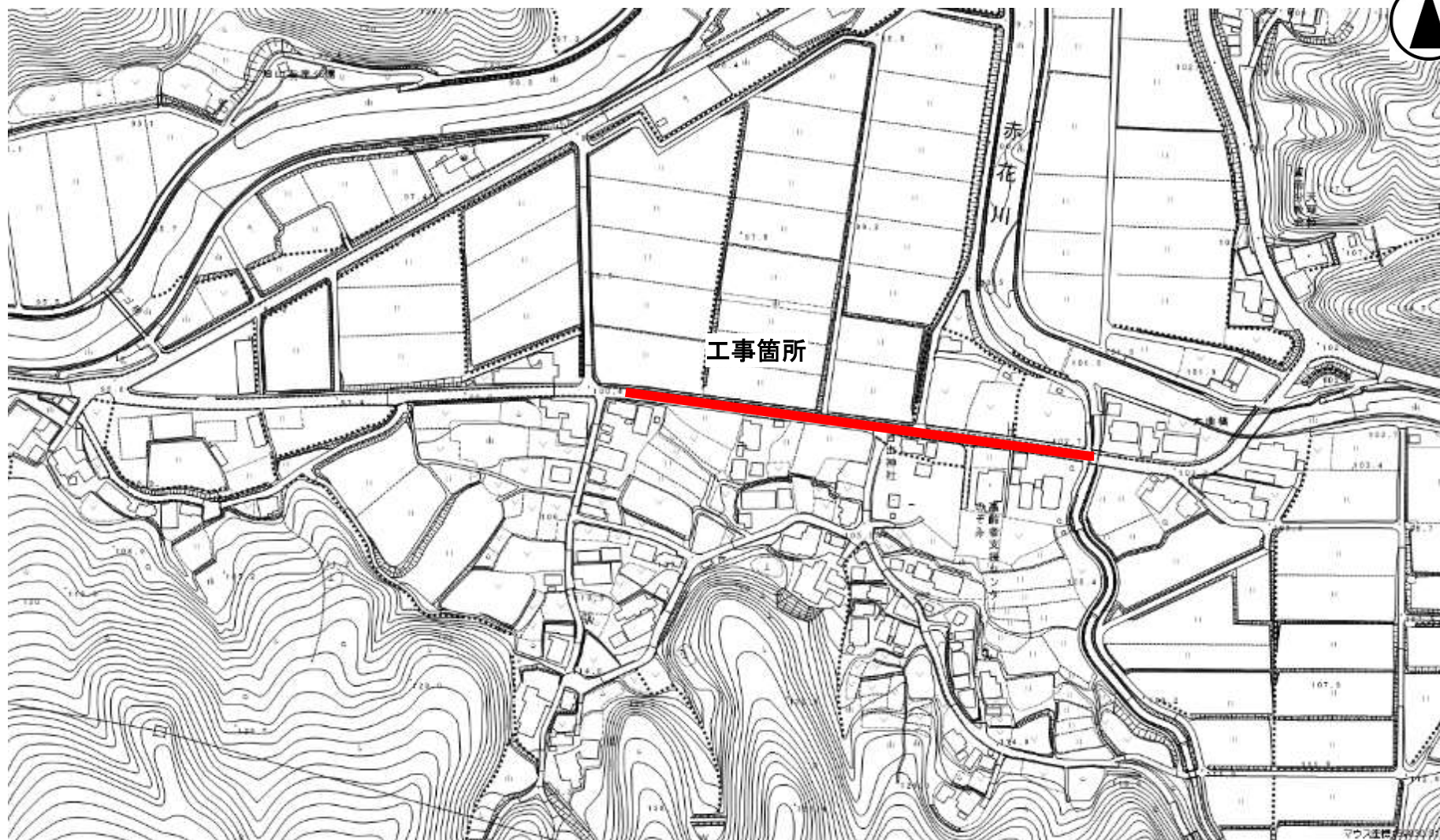
市道中山太田線舗装修繕工事

30



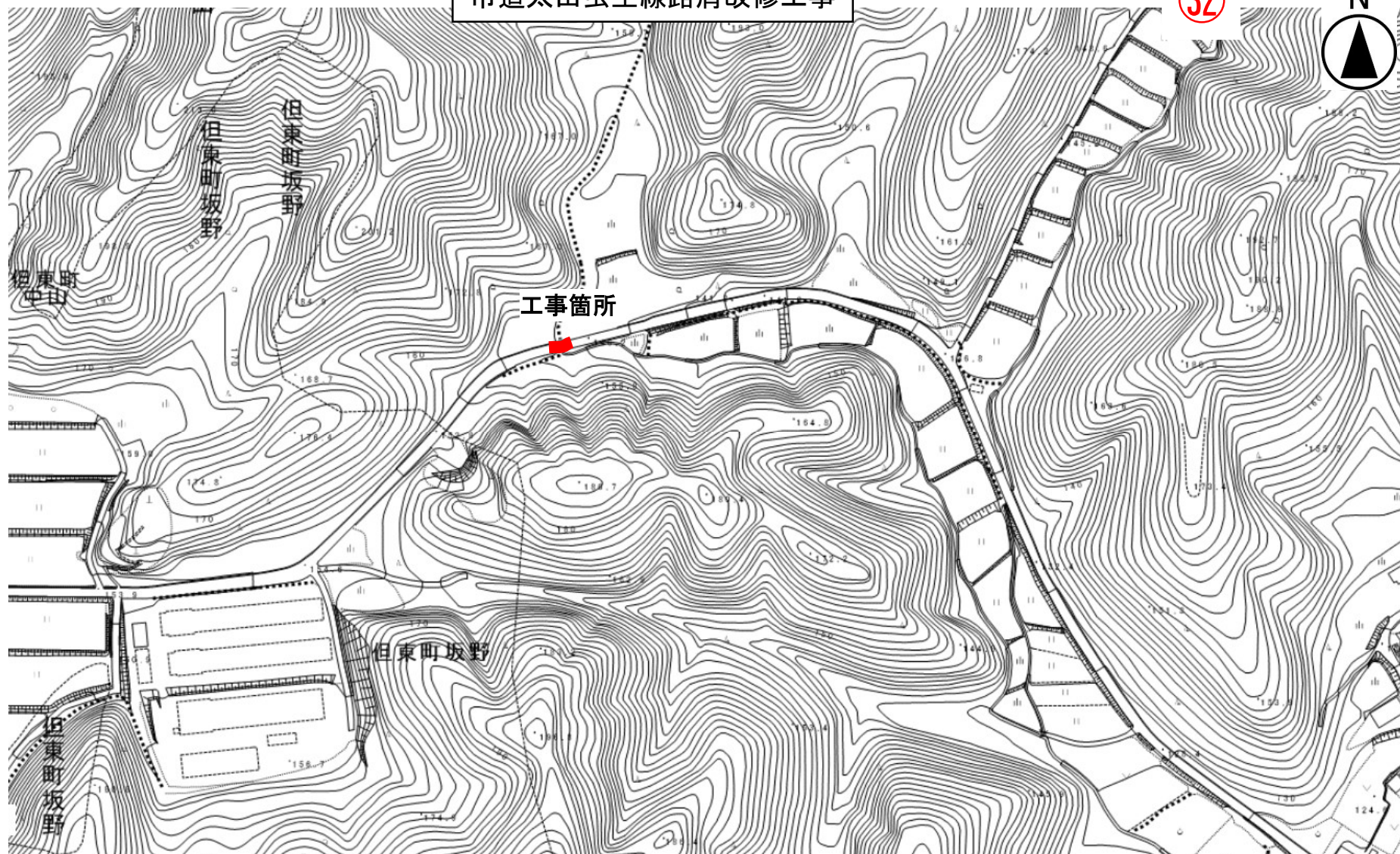
市道中畑山線舗装繕繕工事

31



市道太田虫生線路肩改修工事

32



市道赤坂大野線路肩改修工事

