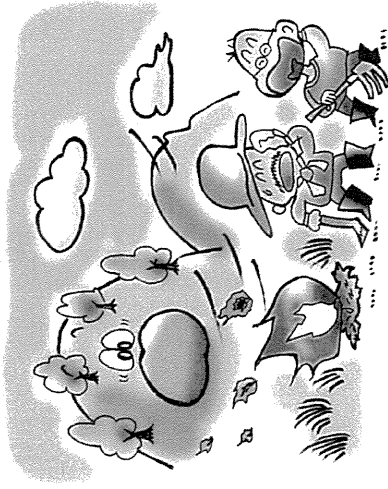


たき火による火災が多発する季節です!!

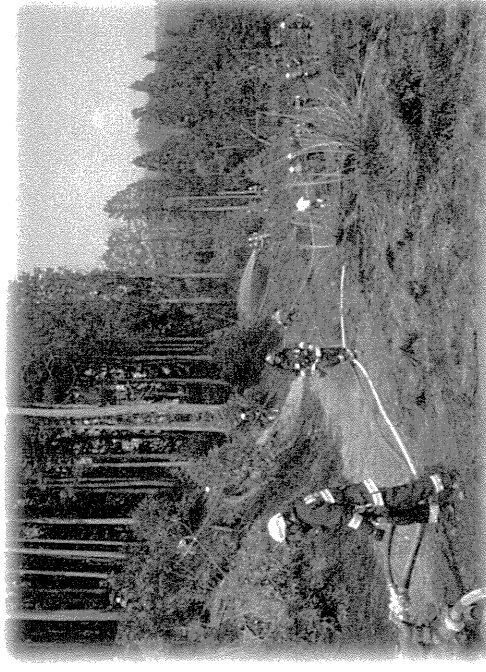
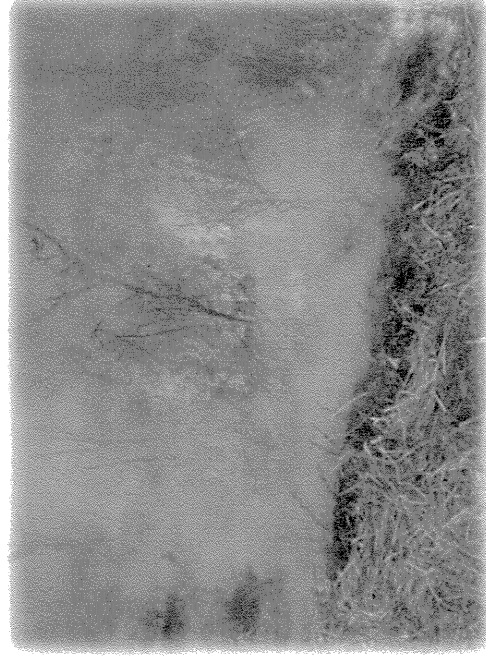
春先は空気が乾燥し風が強い日が多く、枯れ草などの焼却火が拡大又は飛び火して山林や建物などに延焼する火災が発生しています。

《火災事例》

- ・ 畑地の枯れ草を焼却中、風に煽られ山林に延焼拡大した。
- ・ 畑地の枯れ草を焼却中、踏み消して帰宅したが、完全に消火できていなかったため周囲に延焼拡大した。



- ・ 風の強い日は行わない
- ・ 火のそばから離れない
- ・ 山林や建物の近くでは行わない
- ・ 水バケツや消火器などの準備を行う
- ・ 終わった後は、水をかけ完全に消火する



- ※ 「火災と紛らわしい煙又は火災を発するおそれのある行為」を行う際は、あらかじめ消防署に届け出を行ってください。
- ※ 家庭や会社から出たごみなどは、種類にかかわらず、屋外での焼却は法律で禁止されています。火災予防とごみの適正な処理をお願いします。

豊岡消防署 出石分署
電話 0796 (52) 0119