

(部屋名：玄関)

① 室外側正面



② 室内側正面



③ ドア枠面



④ 受け側面



⑤ 取り付けスペース

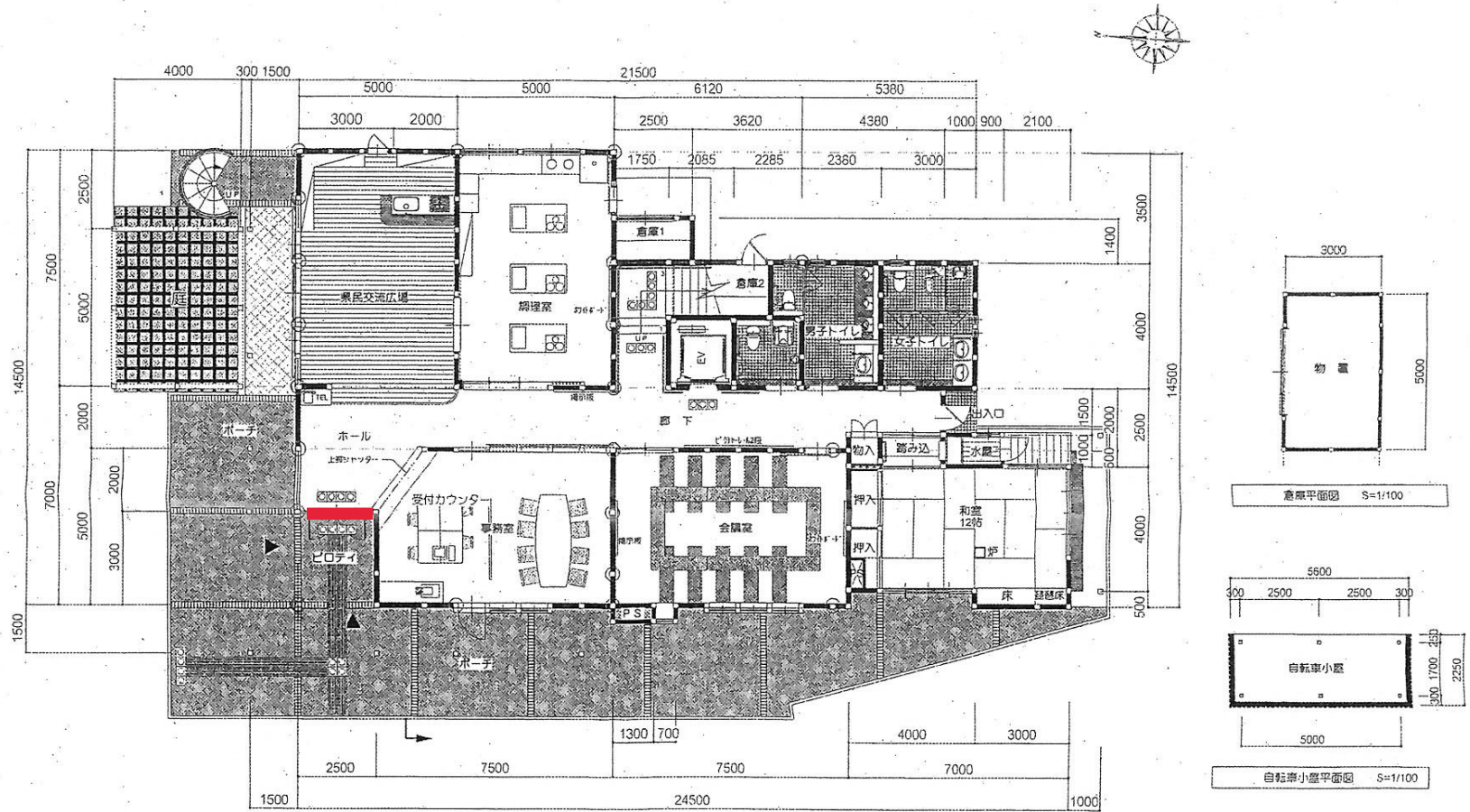


⑥ 錠前の刻印



⑦ ドアの厚み



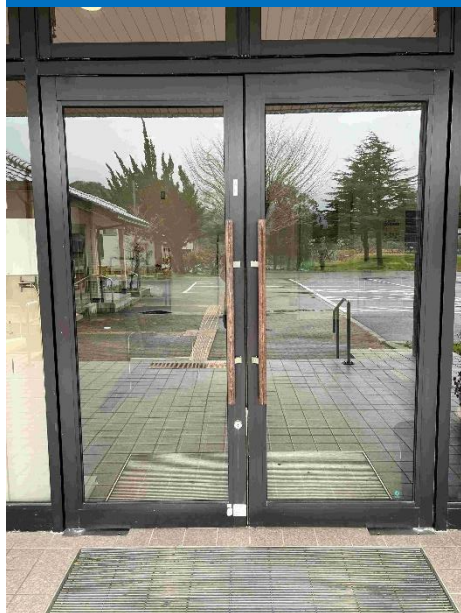


1 階 平 面 図

附記事項	年月日	記	年度	工事名	年月日	図名	1階平面図	 9 50
			兵庫県豊岡市中央町2番4号	設計	豊岡市船町308-1 1級建築士 第151409号	縮尺		
			豊岡市都市整備部建設課		集建築研究室 境 佳昭	S=1/100		

052_港地区コミュニティセンター_本館入口

① 室外側正面



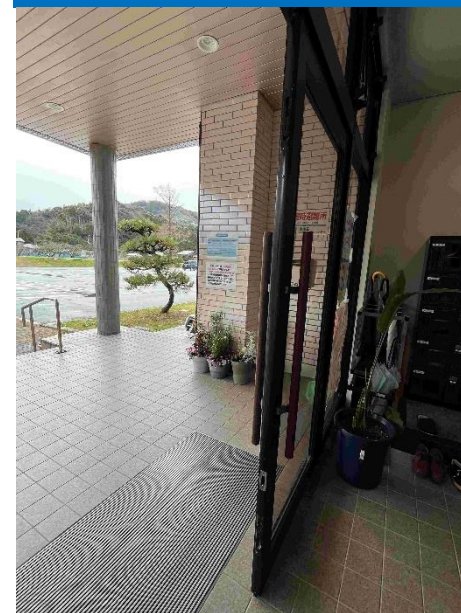
② 室内側正面



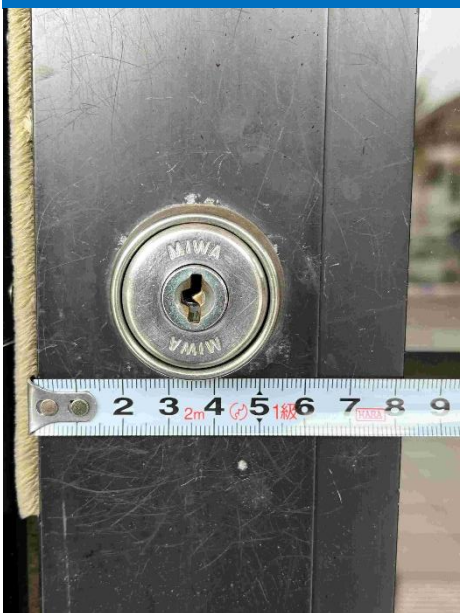
③ ドア枠面



④ 受け側面



⑤ 取付スペース幅



⑥ 錠前の刻印



⑦ ドアの厚み



053_港地区コミュニティセンター_別館入口

① 室外側正面



② 室内側正面



③ ドア枠面



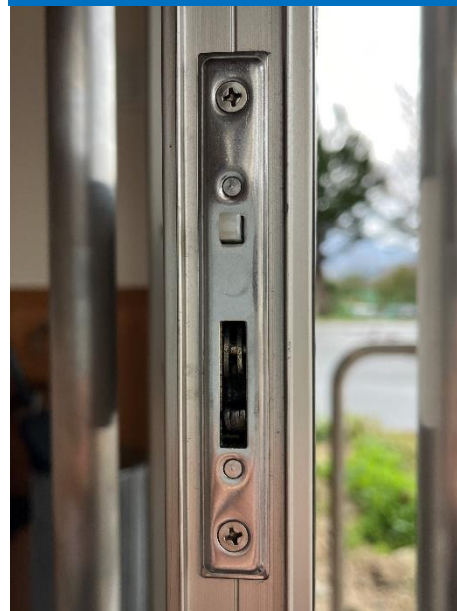
④ 受け側面



⑤ 取付スペース幅

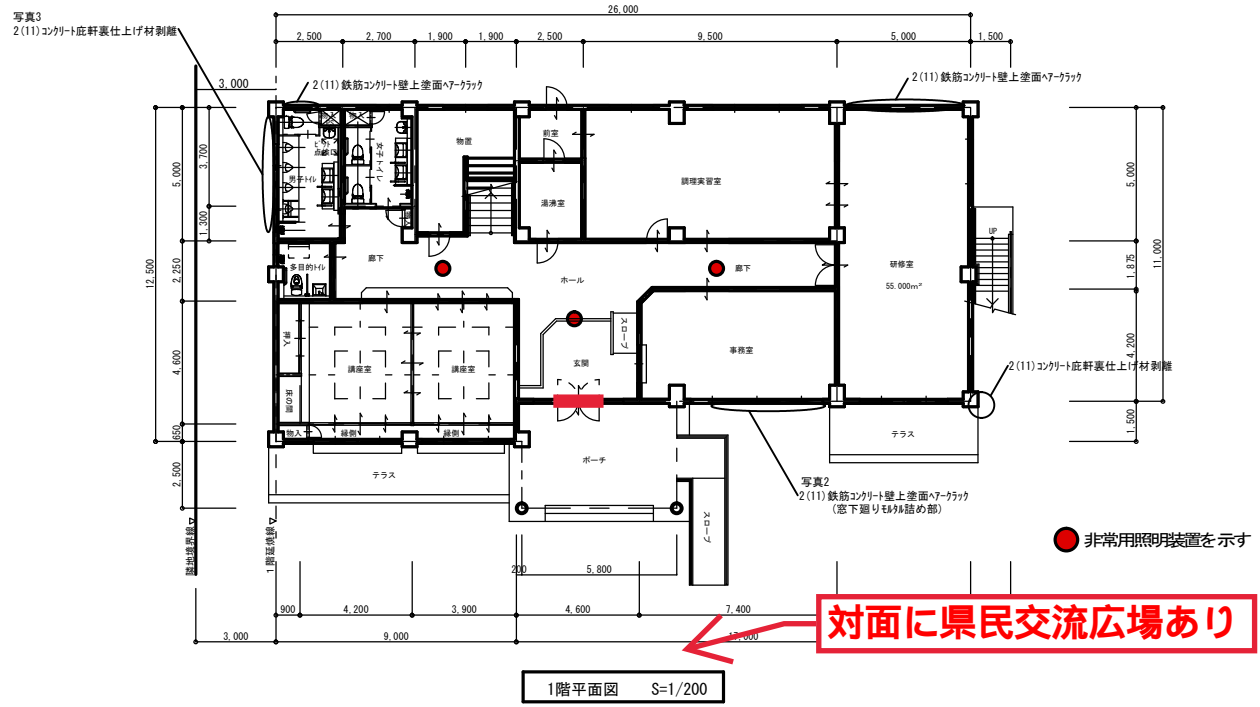
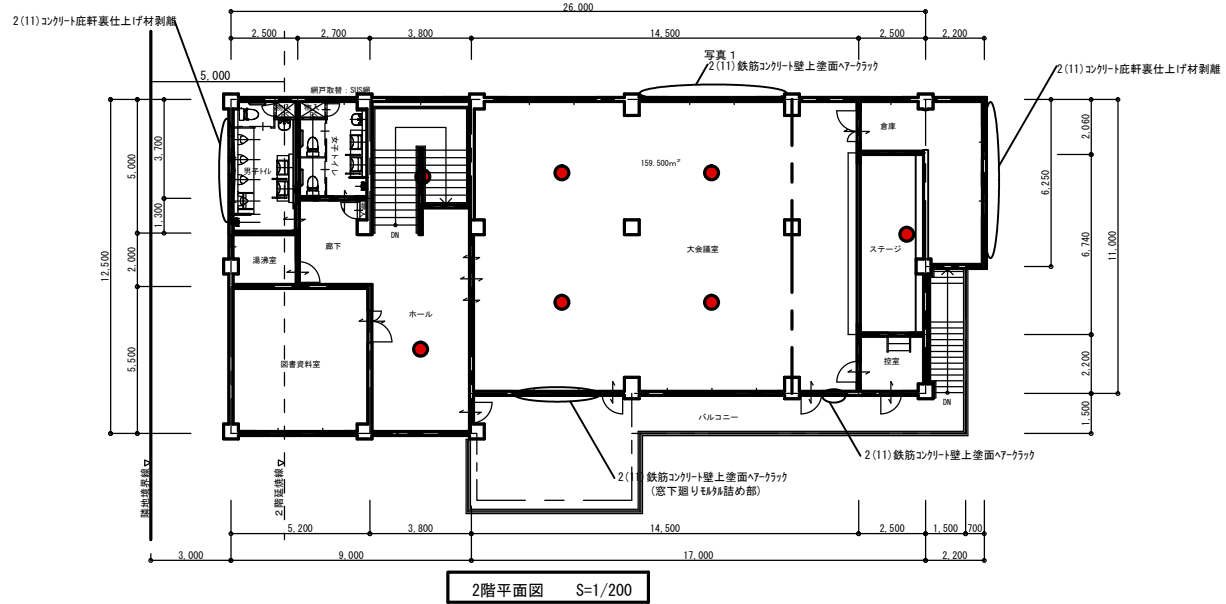


⑥ 錠前の刻印



⑦ ドアの厚み





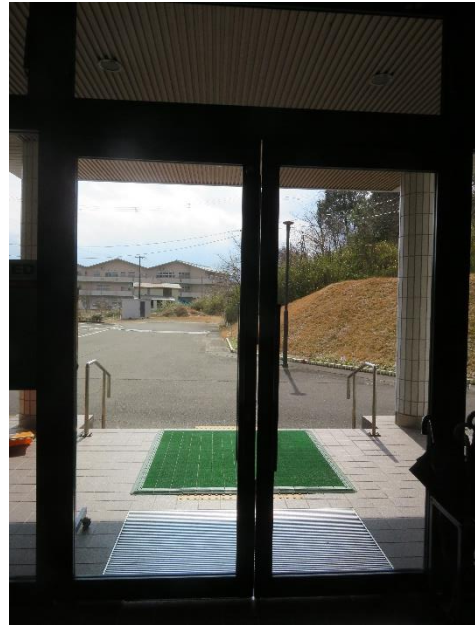
番号	調査項目
1	敷地及び地盤
(1)	地盤
(2)	敷地
(3) から (5)	敷地内通路
(6) から (7)	塀等
(8) から (9)	擁壁
2	建築物の外部
(1) から (2)	基礎
(3) から (4)	土台(木造に限る。)
(5) から (18)	外壁
3	屋上及び屋根
(1)	屋上面の状況
(2) から (5)	屋上周りの状況(屋上面を除く。)
(6) から (7)	屋根(屋上面を除く。)
(8) から (9)	機器及び工物(冷却機設備、等)
4	建築物の内部
(1) から (5)	防火区画
(6) から (16)	壁の室内に面する部分
(17) から (22)	床
(23) から (25)	天井
(26) から (34)	防火設備
(35) から (36)	照明器具、懸垂物等
(37) から (42)	居室の採光及び換気
(43) から (46)	石綿等を添加した建築材料
5	避難施設等
(1)	令第120条第2項に規定する通路
(2) から (3)	廊下
(4) から (5)	出口
(6)	屋上広場
(7) から (10)	避難上有効なバルコニー
(11) から (23)	階段
(24) から (29)	排煙設備等
(30) から (40)	その他の設備等
6	その他
(1) から (4)	特殊な構造等
(5)	避雷設備
(6) から (9)	煙突
7	上記以外の調査項目

注) 配置図及び各階平面図を添付し、指標のあった箇所(特記すべき事項を含む)や撮影した写真の位置等を明記すること。

① 室外側正面



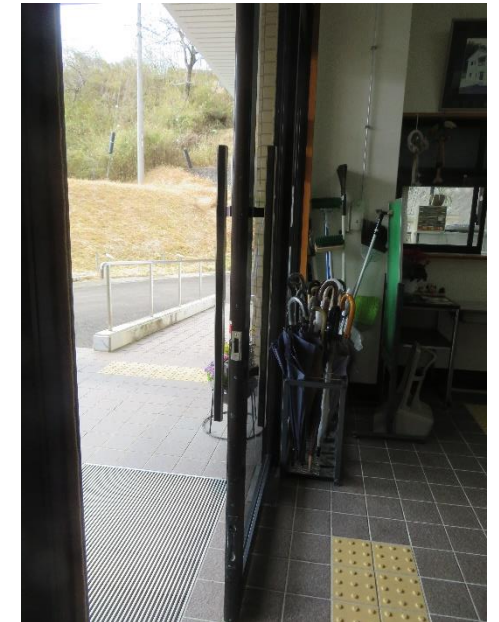
② 室内側正面



③ ドア枠面



④ 受け側面



⑤ 取り付けスペース幅



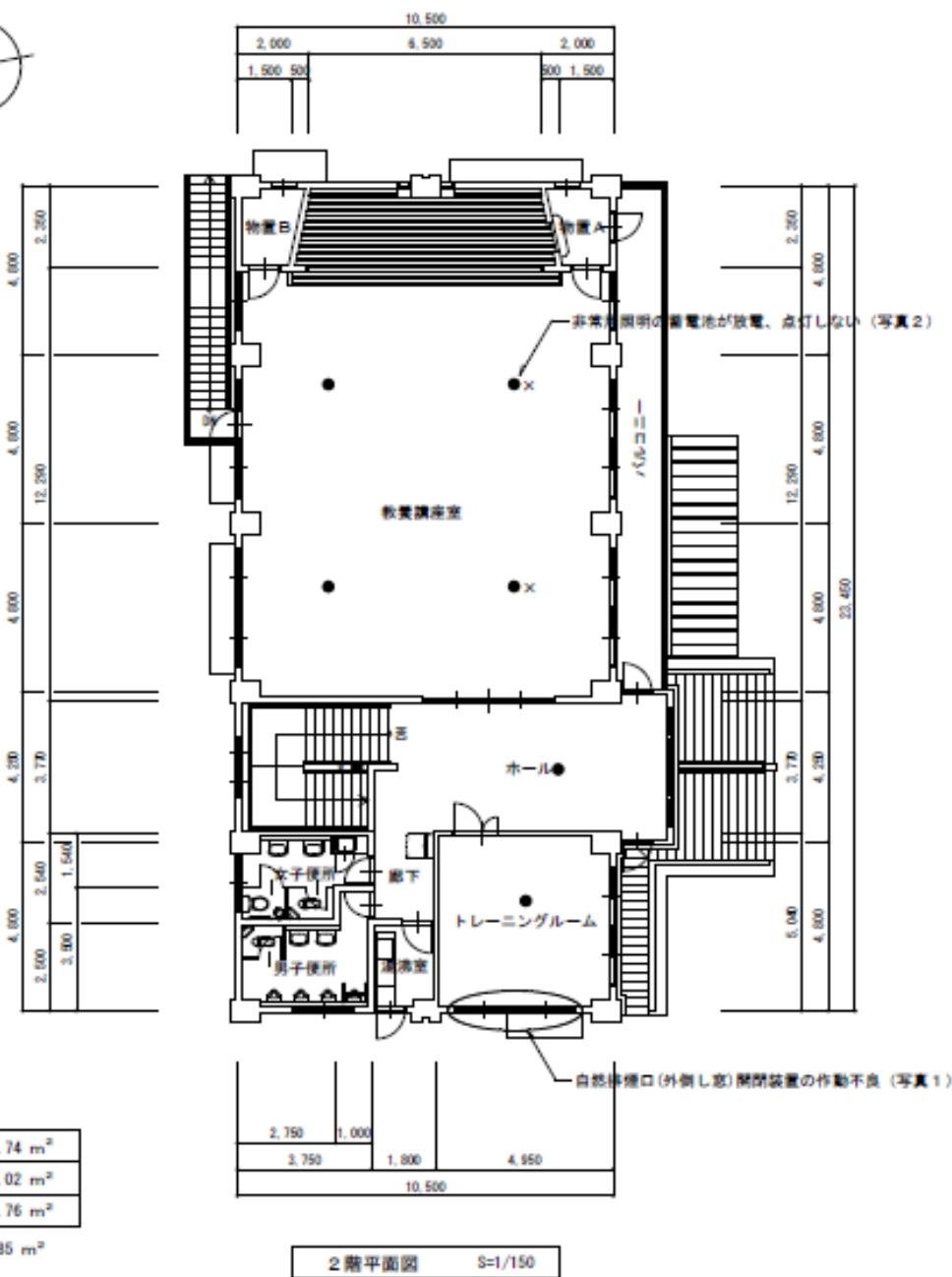
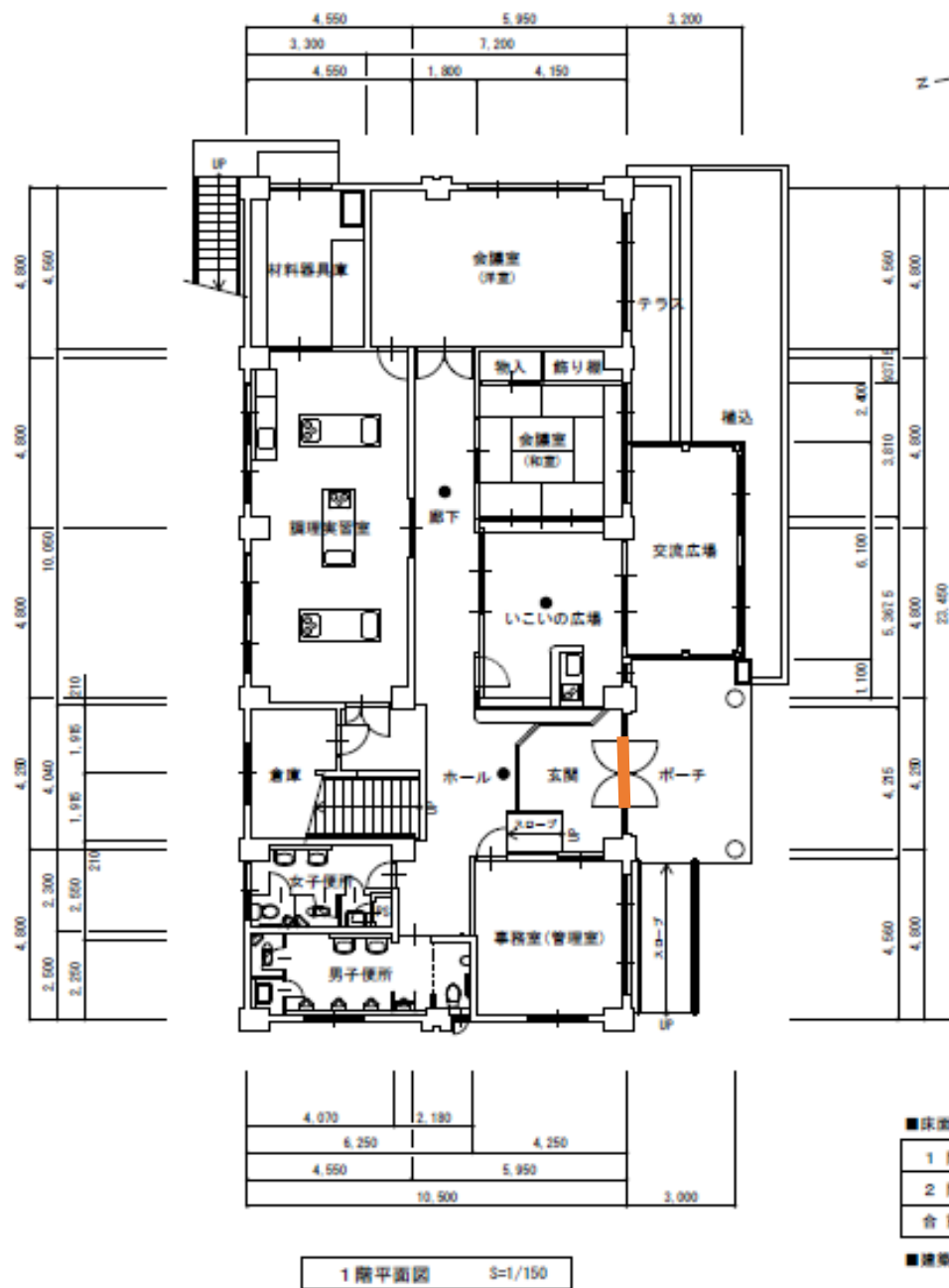
⑥ 錠前の刻印



⑦ ドアの厚み



054_神美地区コミュニティセンター_図面



● - 非常用照明 (×印は不良箇所)

神美地区コミュニティセンター
平面図

055_竹野南地区コミュニティセンター_入口

玄関正面



玄関内側



鍵の刻印



戸側面・厚み



カギの形状 表側ドア



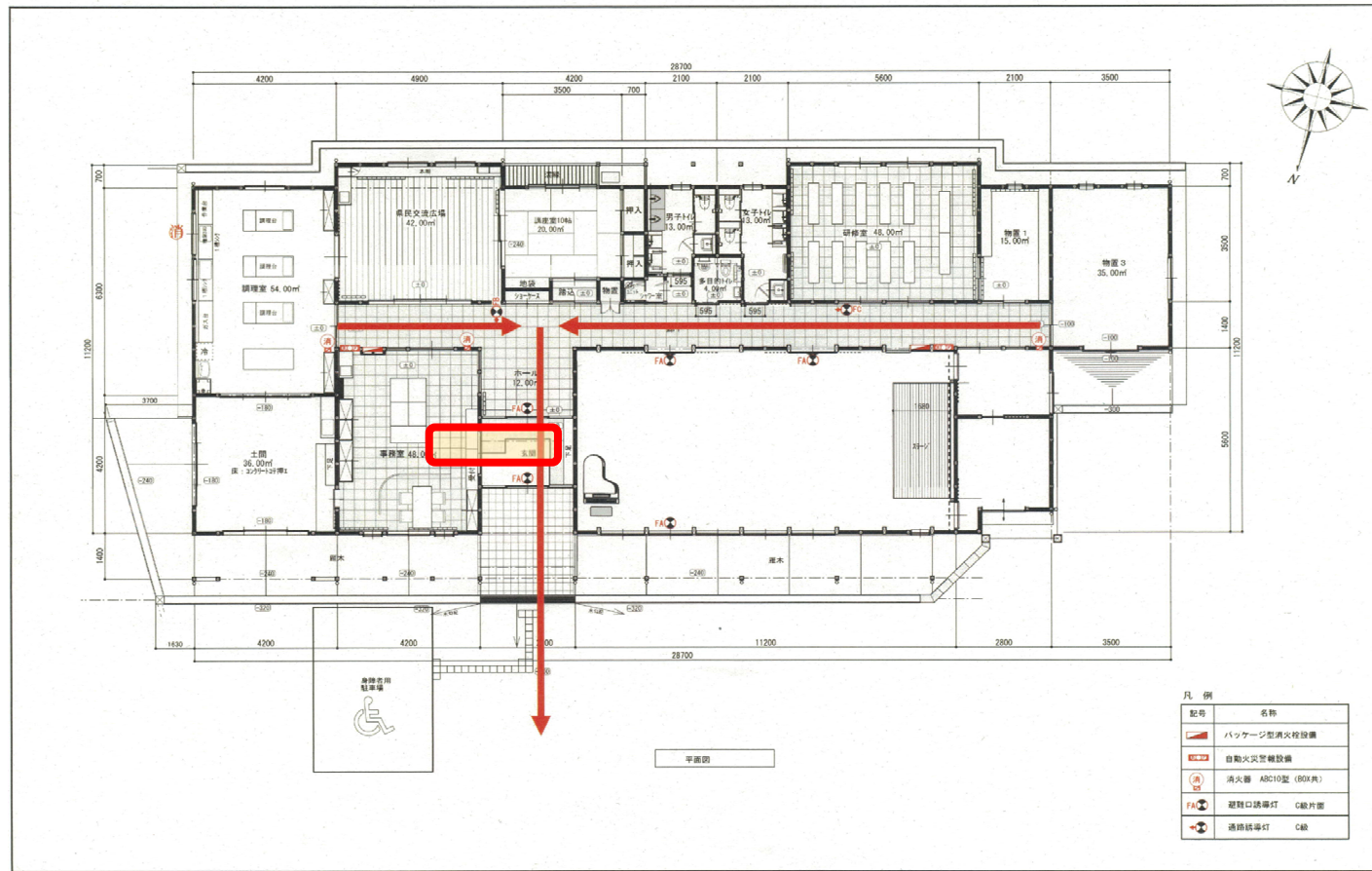
内側ドア



取り付けスペース



055_竹野南地区コミュニティセンター_図面



【正面玄関】

① 室外側正面



② 室内側正面



③ ドア枠面



④ 受け側面



⑤ 取り付けスペース幅



⑥ 錠前の刻印



⑦ ドアの厚み



【和室玄関】

① 室外側正面



② 室内側正面



③ ドア枠面



④ 受け側面



⑤ 取り付けスペース幅

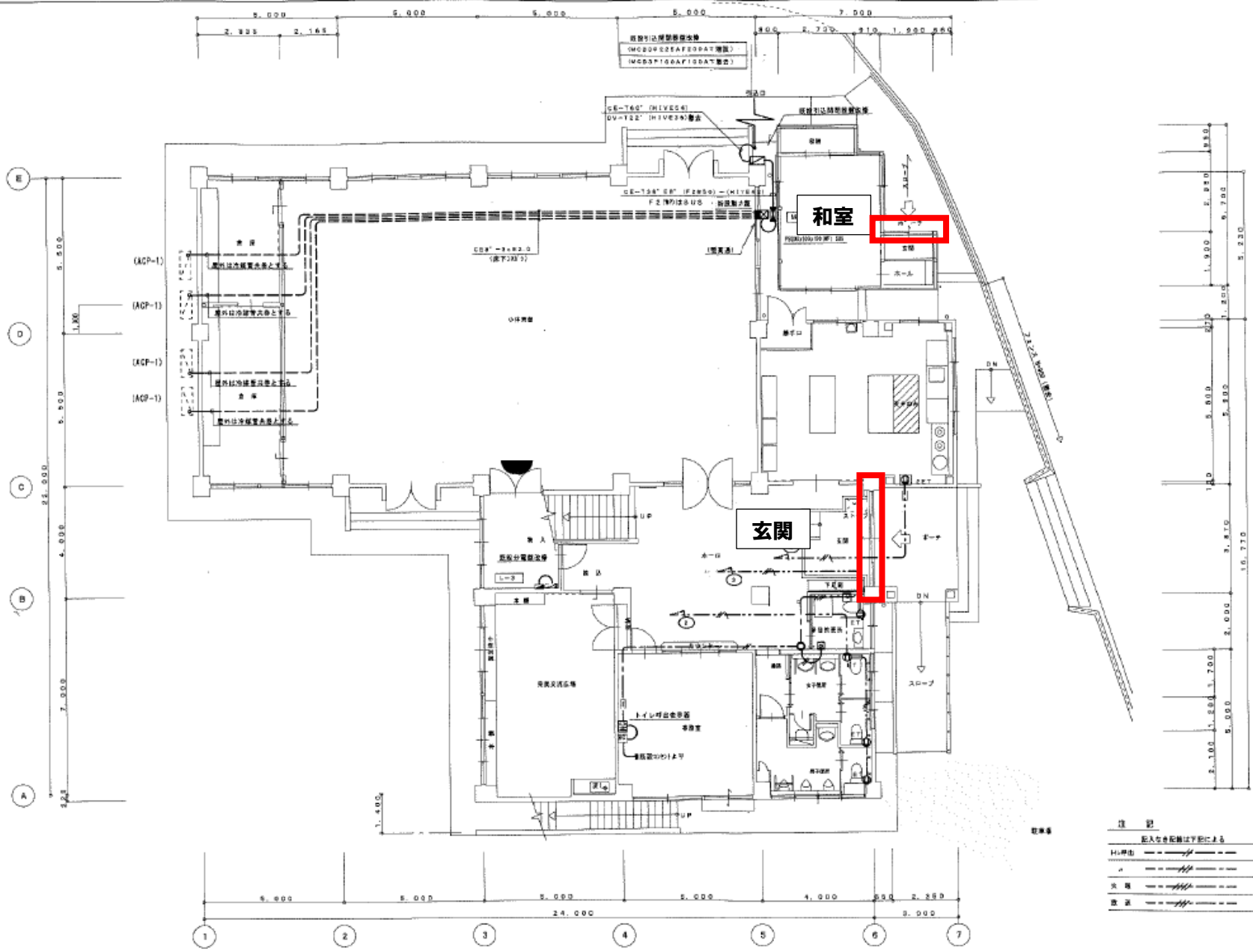


⑥ 錠前の刻印



⑦ ドアの厚み





1階平面図 (改修) 8=1/100

注 記

記入の記号は下記による

H: 柱	EM-AE1, 2-2c
△	EM-AE1, 2-3c
△	EM-AE1, 2-4c
△	EM-HP1, 2-3c

058_八代地区コミュニティセンター_本館の正面入口

① 室外側正面



② 室内側正面



③ ドア枠面



④ 受け側面



ドア枠面と同じ

⑤ 取り付けスペース幅



⑥ 錠前の刻印



⑦ ドアの厚み



058_八代地区コミュニティセンター_本館の勝手口

① 室外側正面



② 室内側正面



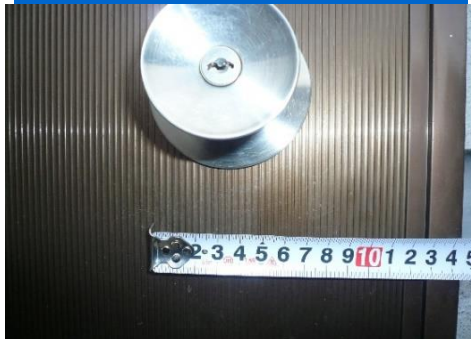
③ ドア枠面



④ 受け側面



⑤ 取り付けスペース幅



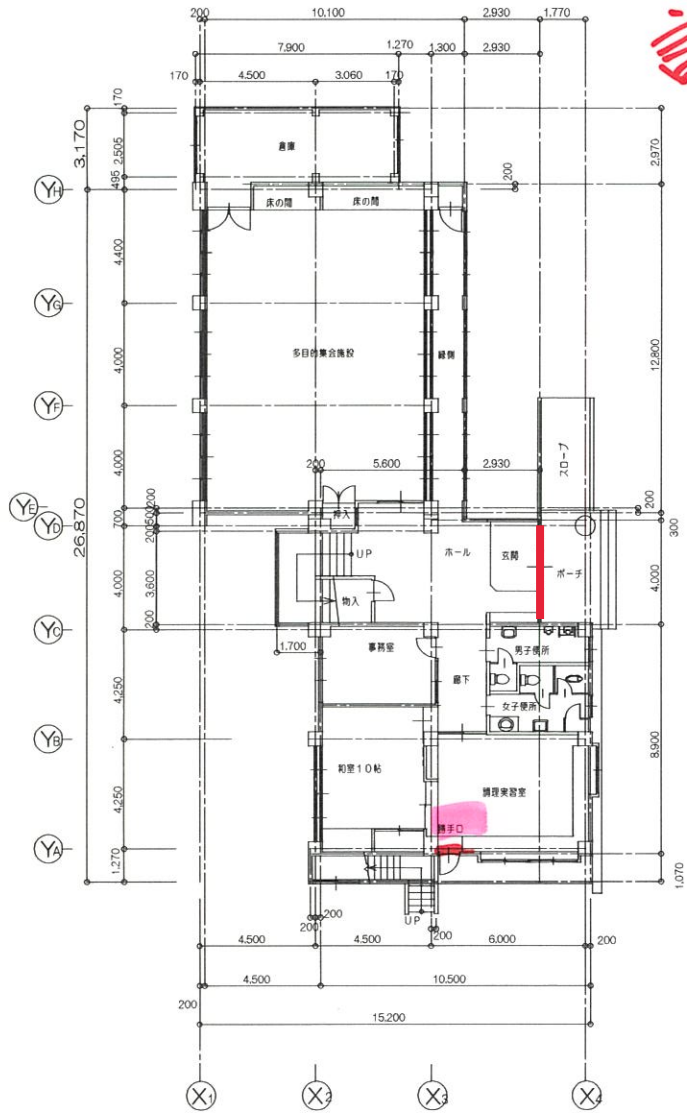
⑥ 錠前の刻印



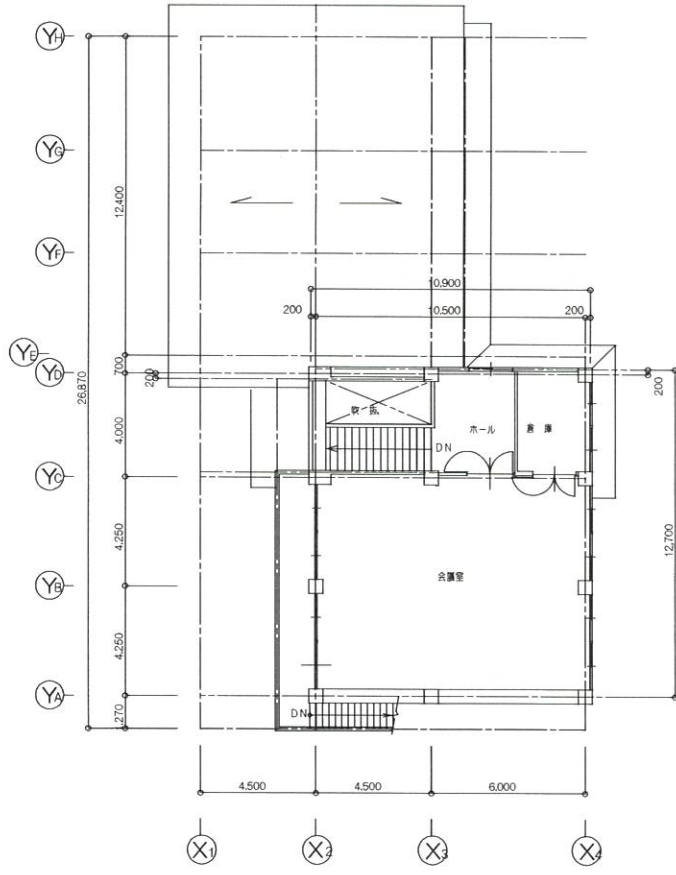
⑦ ドアの厚み



調理室勝手口



1階平面図 S=1/200



2階平面図 S=1/200

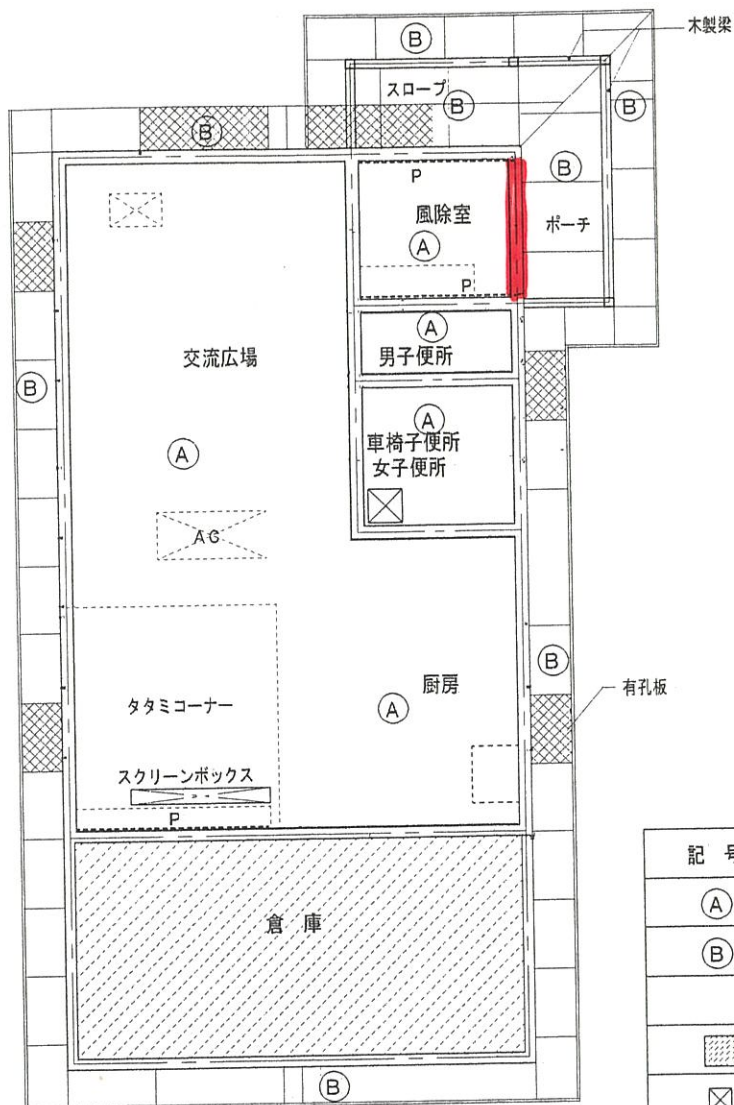
	日付					名称	八代地区コミュニティセンター	縮尺	R	図番	-
	承認	検図	設計	製図		図名	平面図	1/200			

059_八代地区コミュニティセンター_別棟の入口



→錠前の刻印はありませんでした。
受け側のシールの写真を添付します

交流広場



記号	仕上
Ⓐ	ジブトーン<9.5>
Ⓑ	ケイカル板<6> VP塗り 一部有孔板
▨	小屋組 表し
⊠	天井点検口 450X450 アルミ

天井伏図 S=1/100

求積図 S=1/200

1:2 3,300

求積

床面積

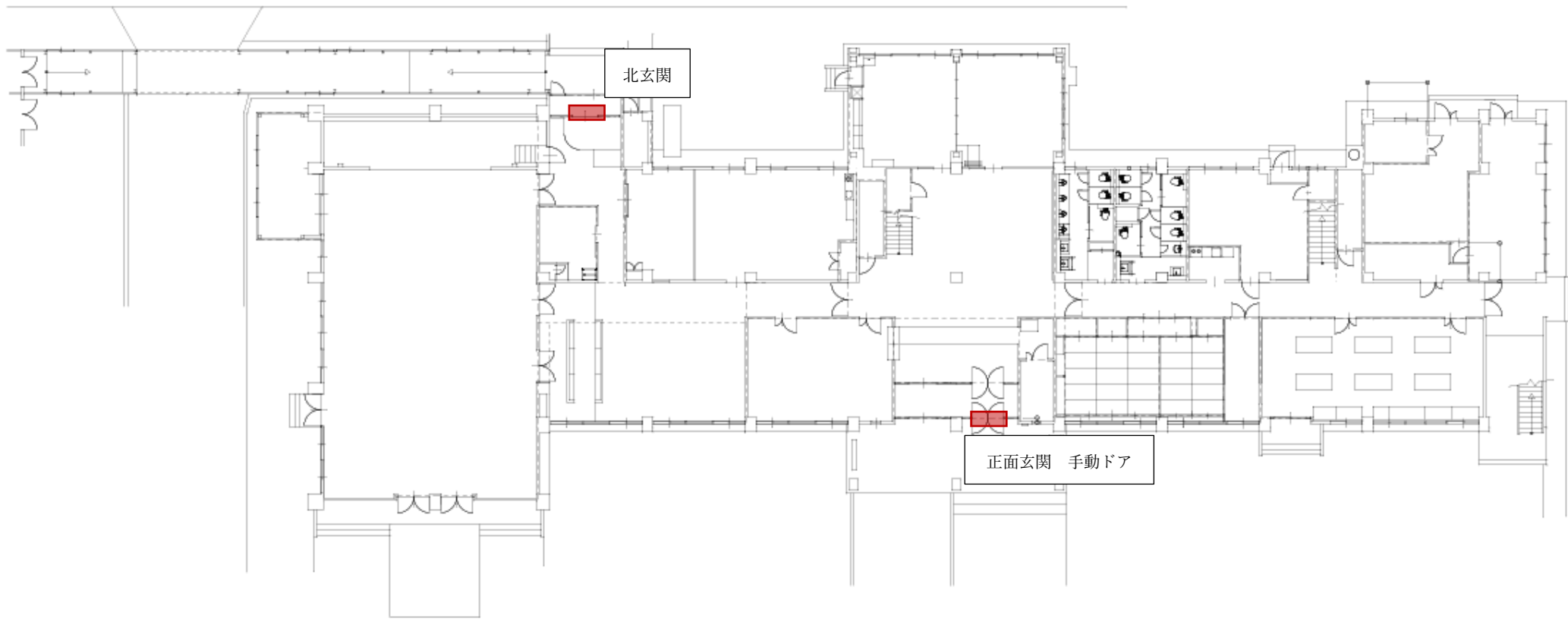
① 12,000 x 6,000 = 72,000

正面玄関 手動ドア



北玄関





1 階 平 面 図 S=1/200



① 室外側正面



⑤ 取付スペース幅



② 室内側正面



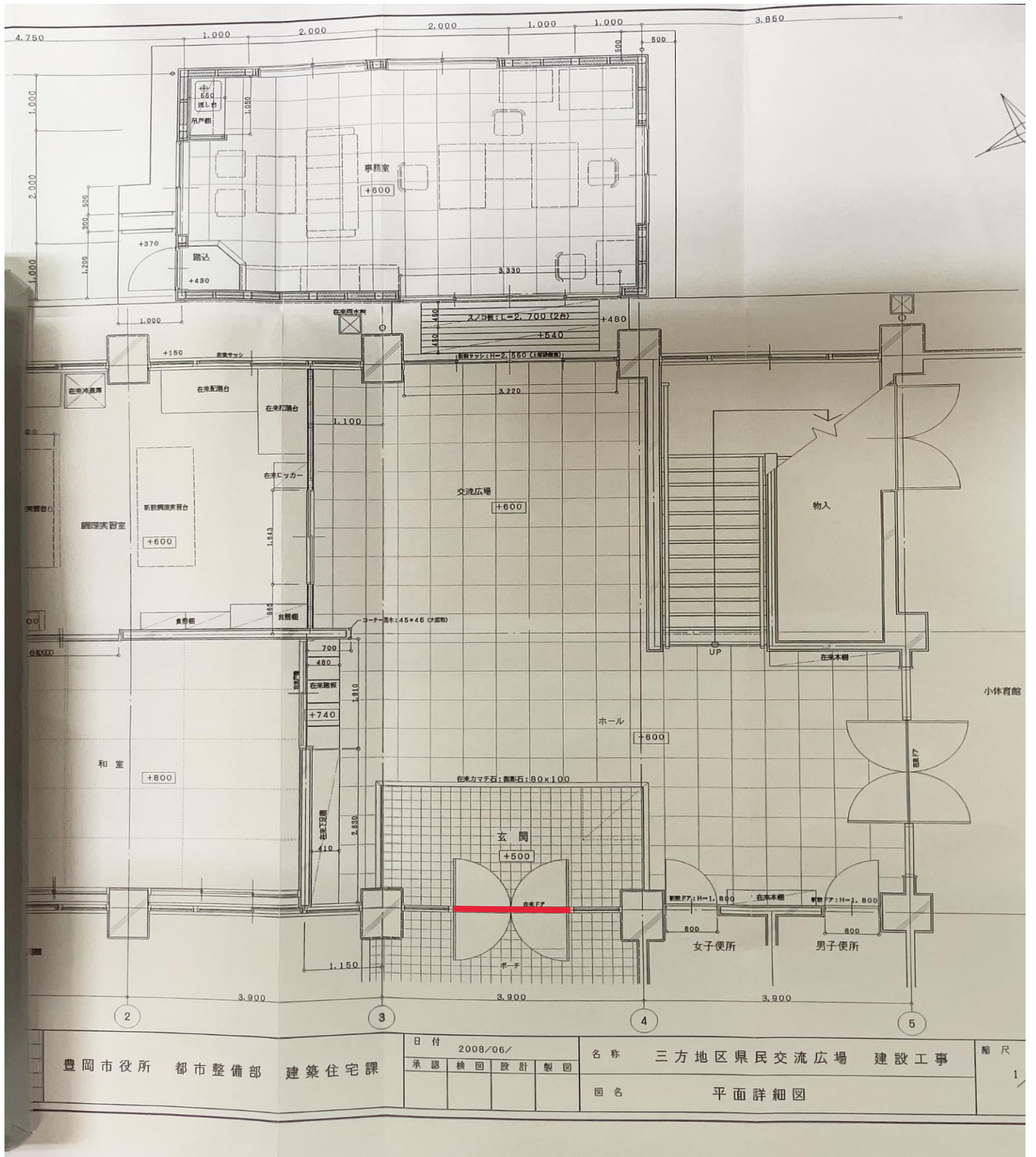
⑥ 錠前の刻印



⑦ ドアの厚み



061_三方地区コミュニティセンター_図面



豊岡市役所 都市整備部 建築住宅課

日付 2008/06/			
承認	検図	設計	製図

名称 三方地区県民交流広場 建設工事

図名 平面詳細図

縮尺 1/

062_清滝地区コミュニティセンター_入口

① 室外側正面



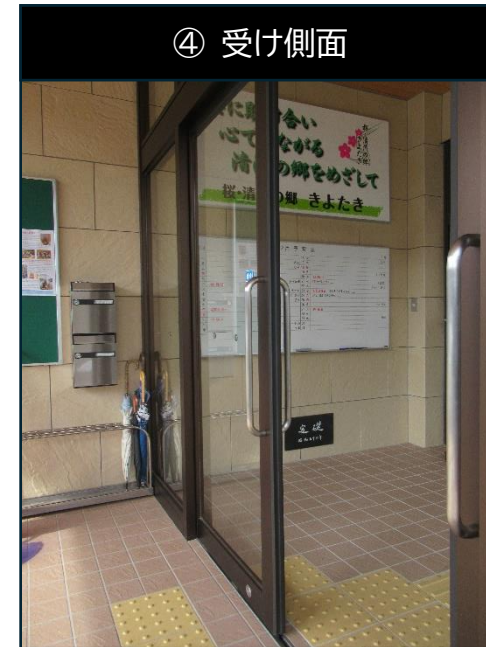
② 室内側正面



③ ドア枠面



④ 受け側面



⑤ 取り付けスペース幅

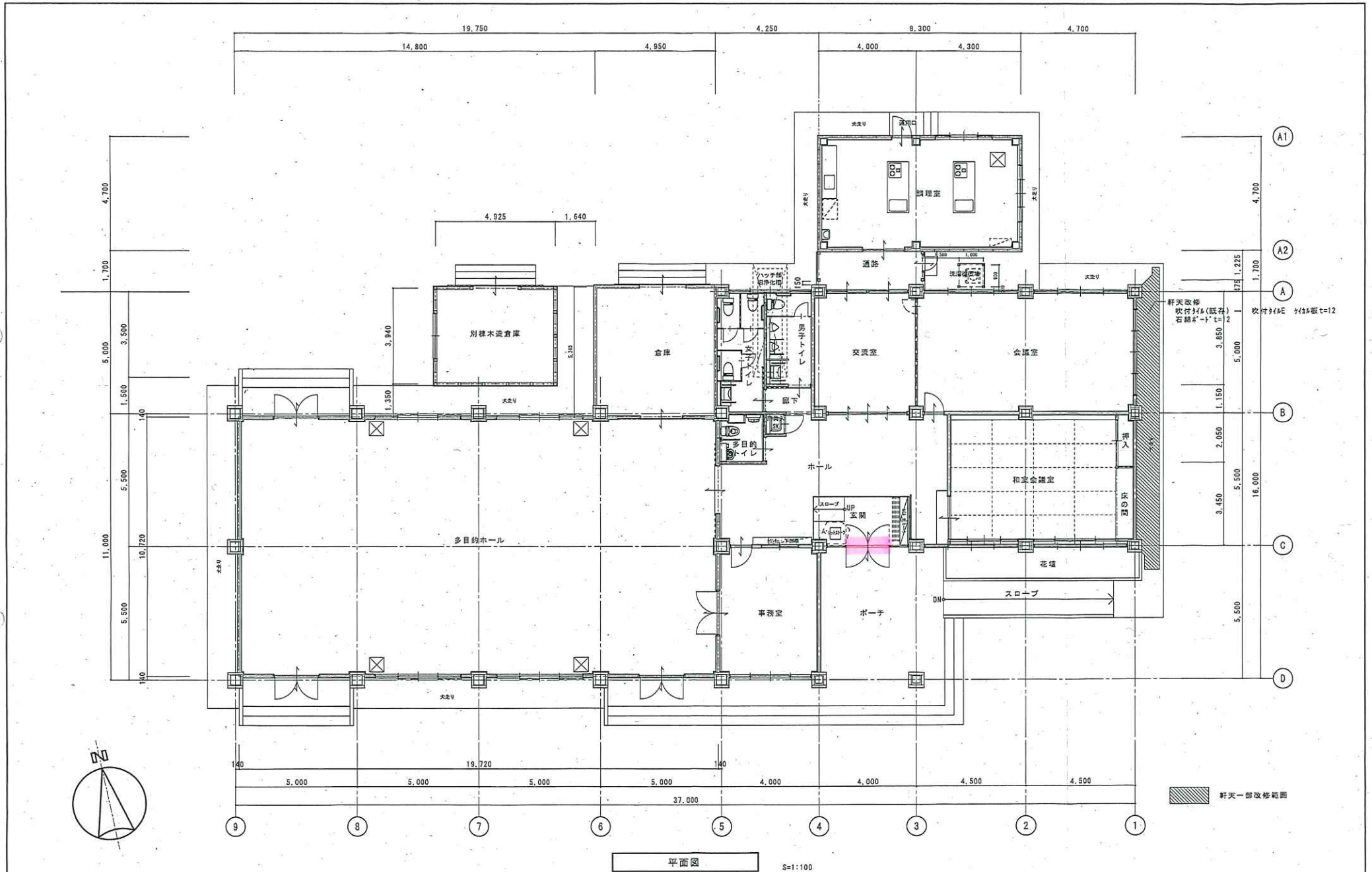


⑥ 錠前の刻印



⑦ ドアの厚み





平面図

S=1:100

別記事項	年月日	記	H30 年度 工事名 清滝地区コミュニティセンター屋根等修繕工事	年月日	図名	① E M
			兵庫県豊岡市中央町2番4号		平面図	7
			豊岡市役所都市整備部建築住宅課	縮尺	1:100	13

西気地区コミュニティセンター 玄関 写真

作成:令和6年2月16日



①センター玄関外側



②センター玄関内側



③ドア枠面



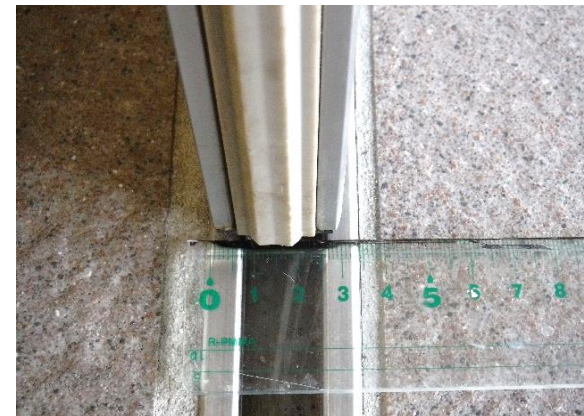
④受け側面



⑤取り付けスペース

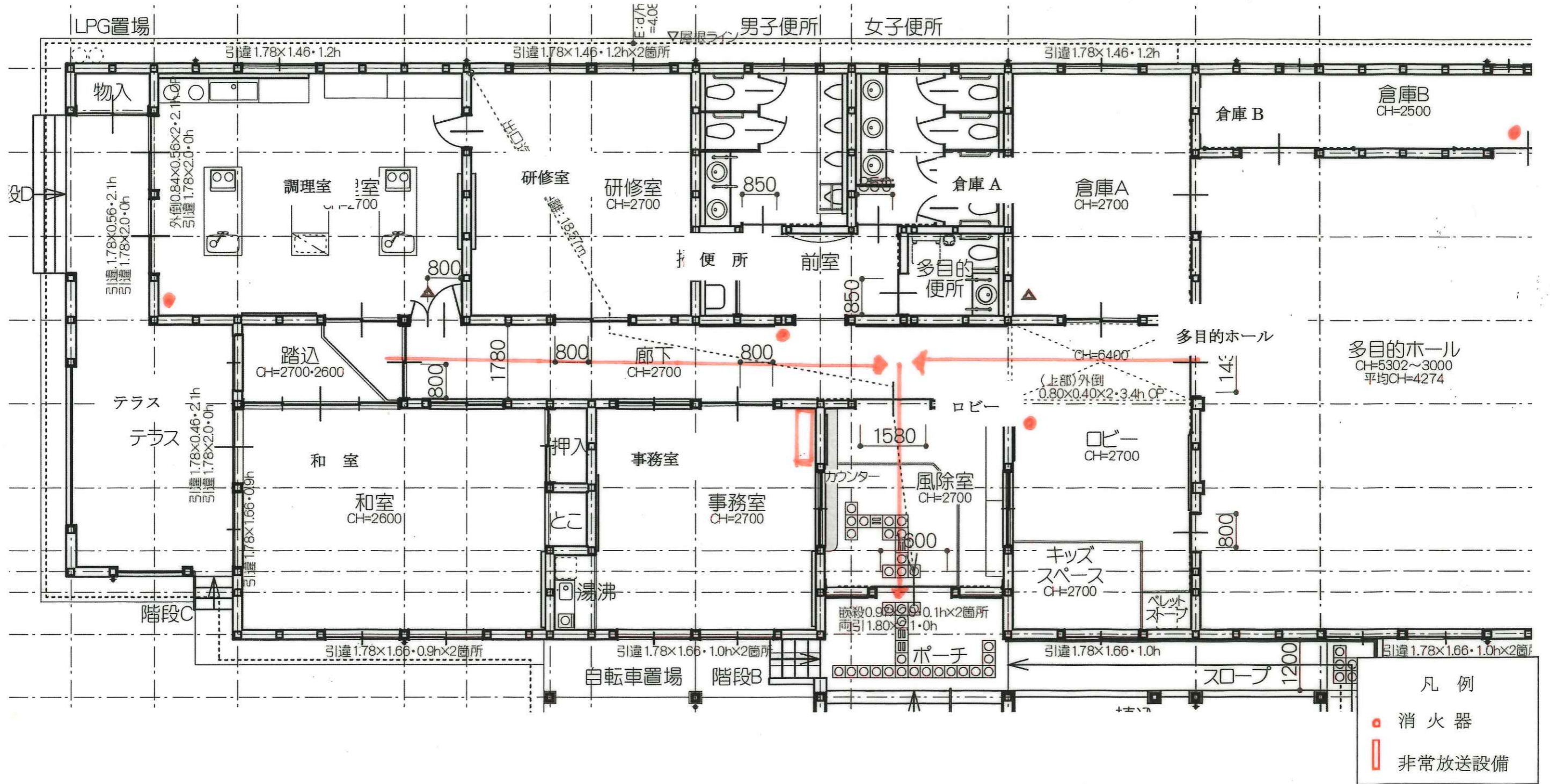


⑥錠前の刻印



⑦ドアの厚み

西気地区コミュニティセンター避難経路図



064_菅谷地区コミュニティセンター_入口



外側正面



内側正面



取付スペース



ドアの幅



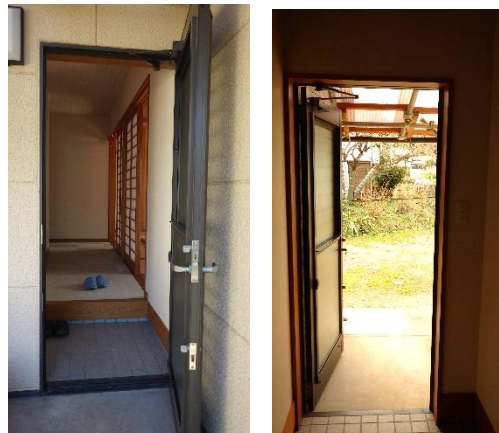
① 室外側正面



② 室内側正面



③ ドア枠面



④ 受け側面



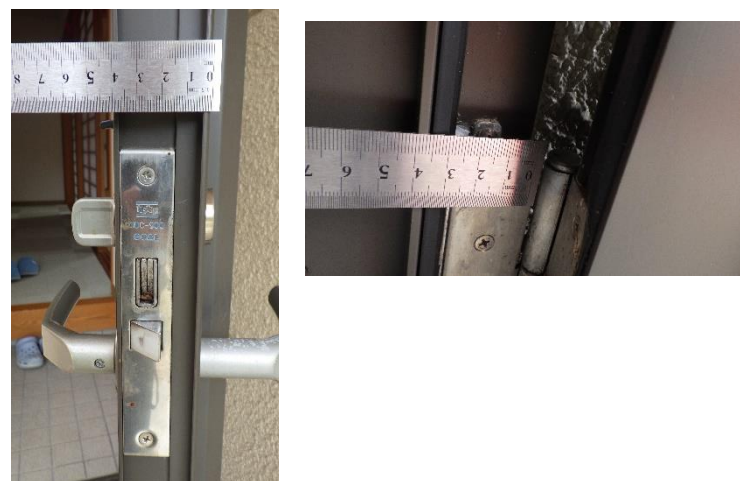
⑤ 取り付けスペース幅



⑥ 錠前の刻印



⑦ ドアの厚み



065_福住地区コミュニティセンター_入口 (特設)

①室外側正面



②室内側正面



③ドア枠面



④ドア側面



⑤取付スペース幅



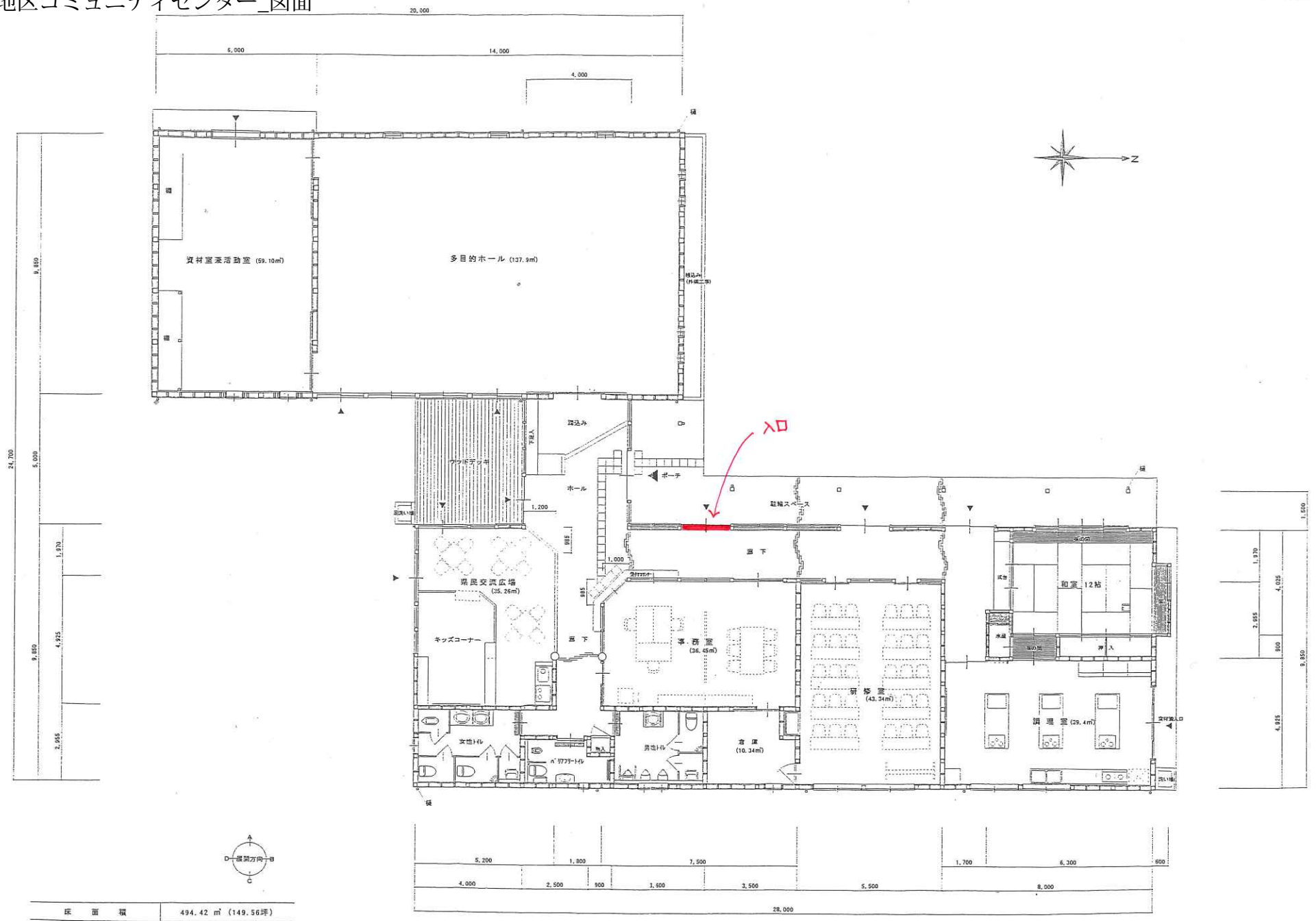
⑥鍵前の刻印



⑦ドアの厚み



065_福住地区コミュニティセンター_図面



床面積 494.42 m² (149.56坪)

日付	工事名称	設計	監理	実務	図面名称	縮尺	図面番号
H18.8	福住地区交流センター建設工事	豊岡市建設部	株式会社 福岡建築事務所		平面図	1:100	A7
		兵庫県出石町出石町分148 TEL. 0796-62-6117 FAX. 0796-62-2206					

寺坂地区コミュニティセンター 正面玄関

① 室外側正面



② 室内側正面



③ ドア枠面



④ 受け側面



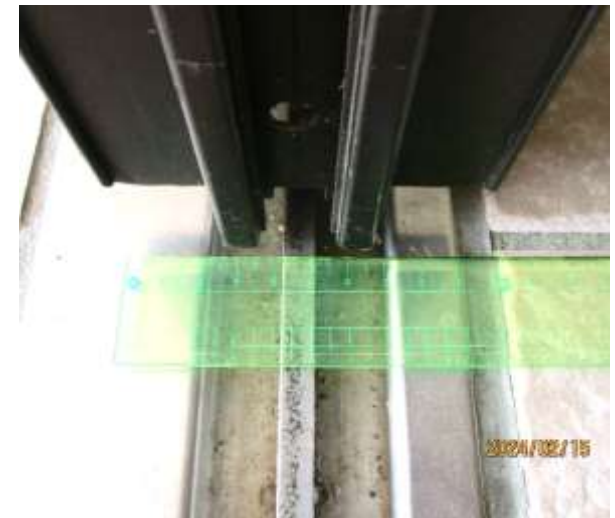
⑤ 取り付けスペース幅(9 cm)



⑥ 錠前の刻印



⑦ ドアの厚み(10 cm)



① 室外側正面



② 室内側正面



③ ドア枠面



④ 受け側面



⑤ 取り付けスペース幅(7 cm)



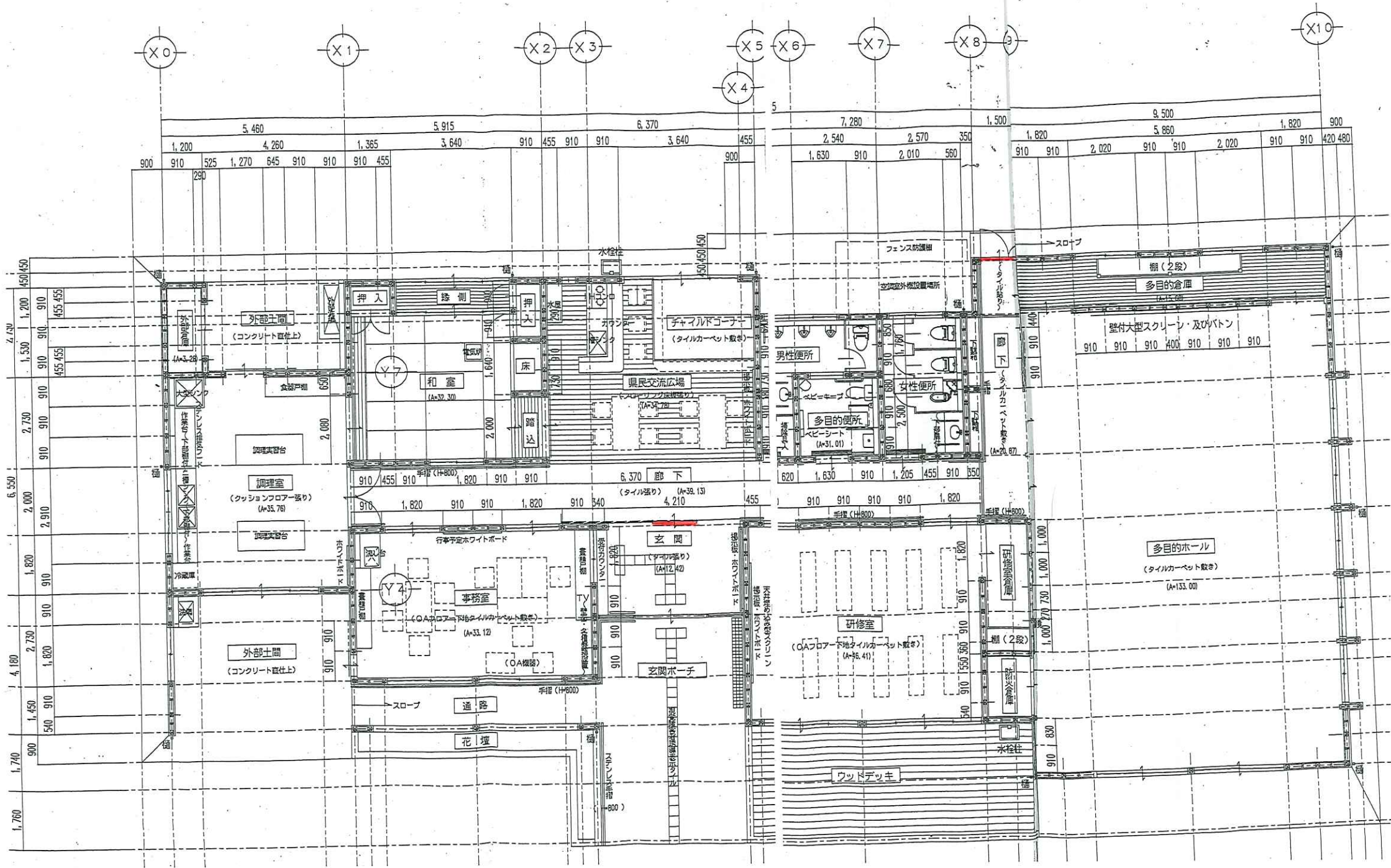
⑥ 錠前の刻印



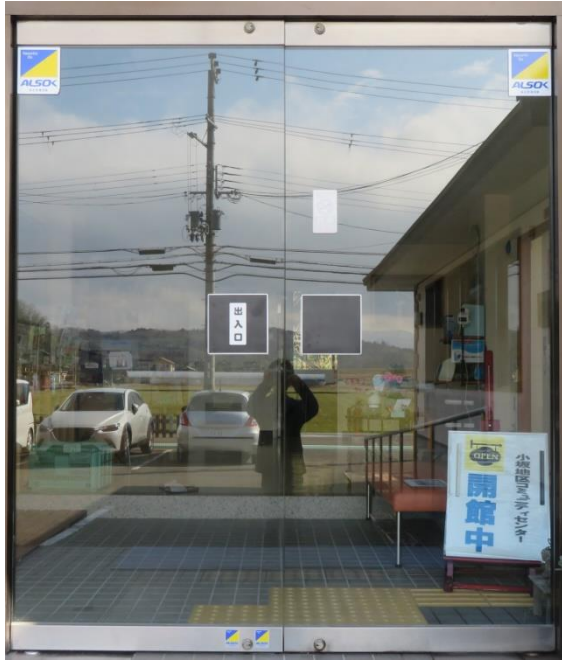
② ドアの厚み(7 cm)



寺坂地区コミュニティセンター



067_小坂地区コミュニティセンター_本館の入口
小坂コミセン



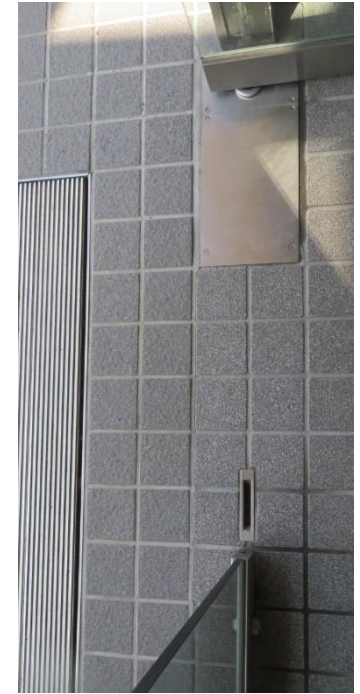
① 室外正面



⑤ 室内正面



④ ドア側面 (枠無)



③ 受け側面 (フロア部分)



② 取付スペース



⑦ ドア厚み



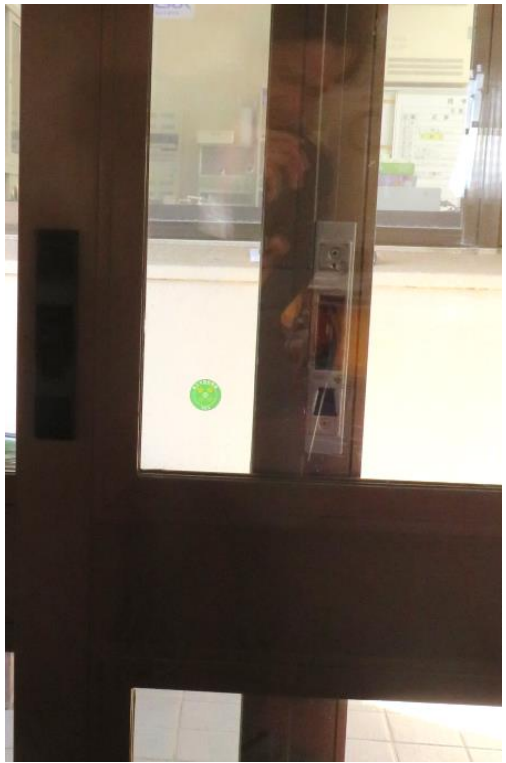
① 室外正面



⑤ 室内正面



③ ドア枠面



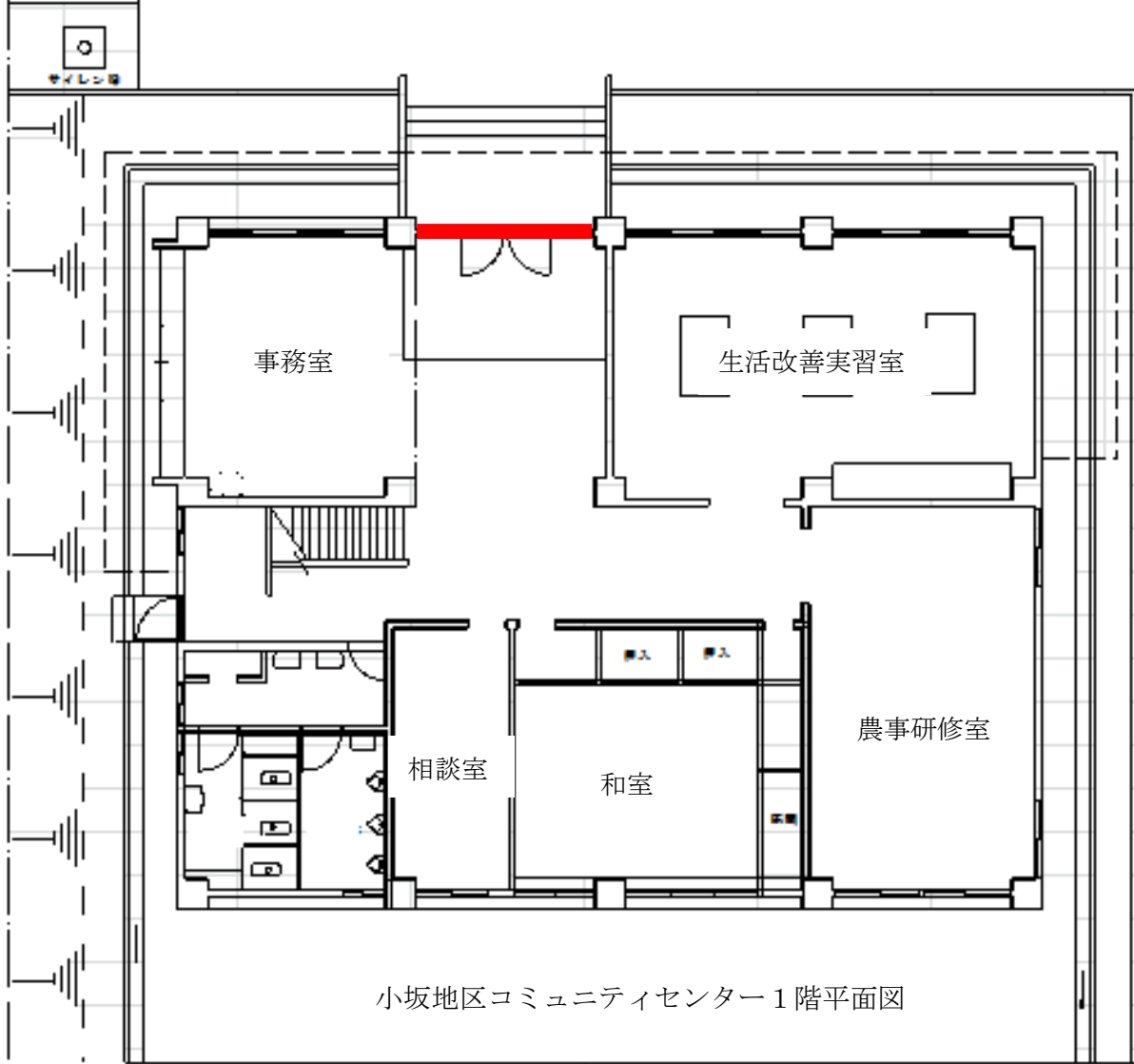
② 受け側面



④ 取付スペース

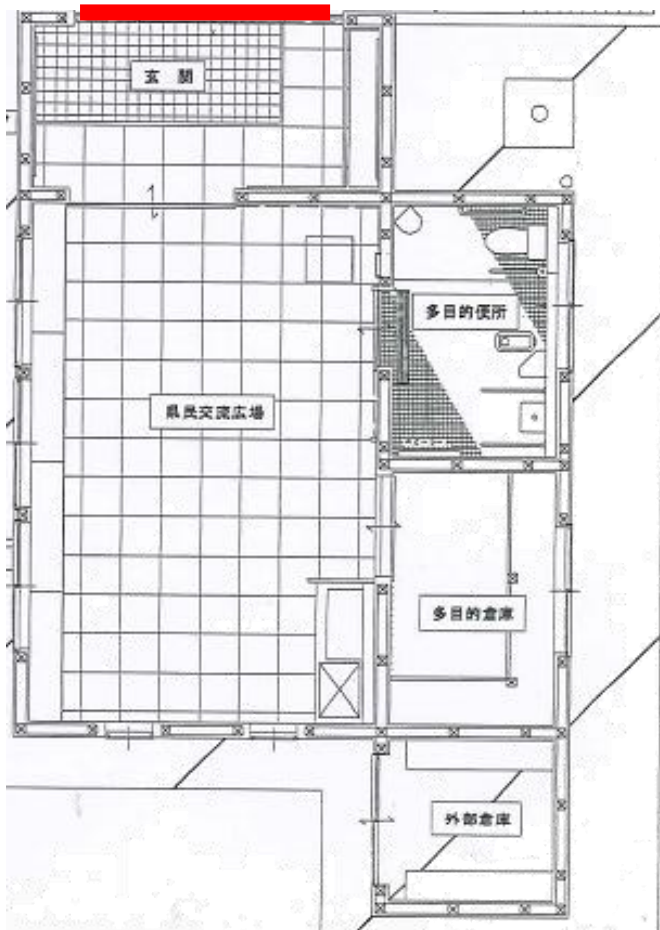


⑦ ドア厚み



小坂地区コミュニティセンター1階平面図

建設株式会社



おさか県民交流広場

069_小野地区コミュニティセンター_入口

①正面室外側



②室内側正面



③ドア側面



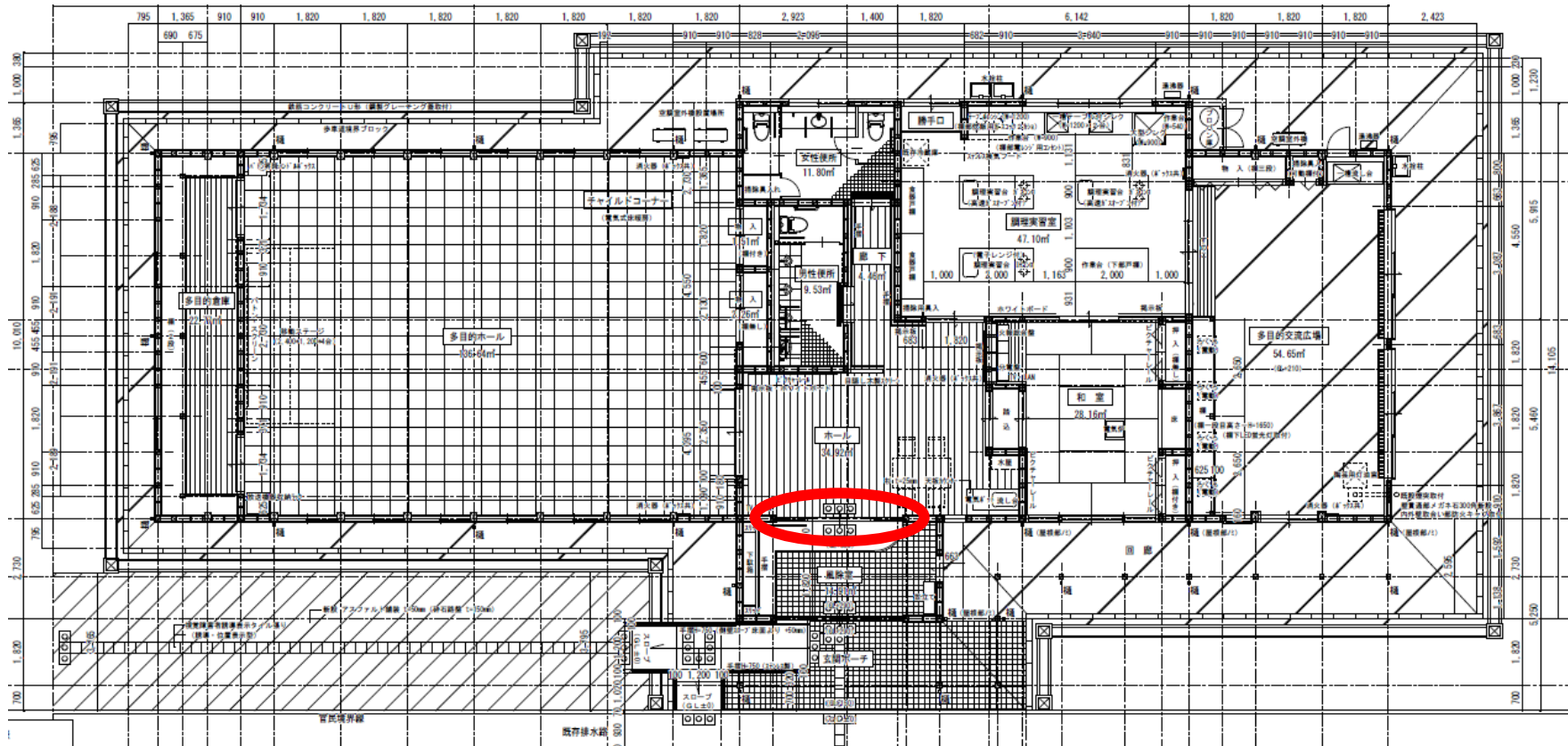
⑤取付スペース幅



⑥ドアの厚み



069_小野地区コミュニティセンター_図面



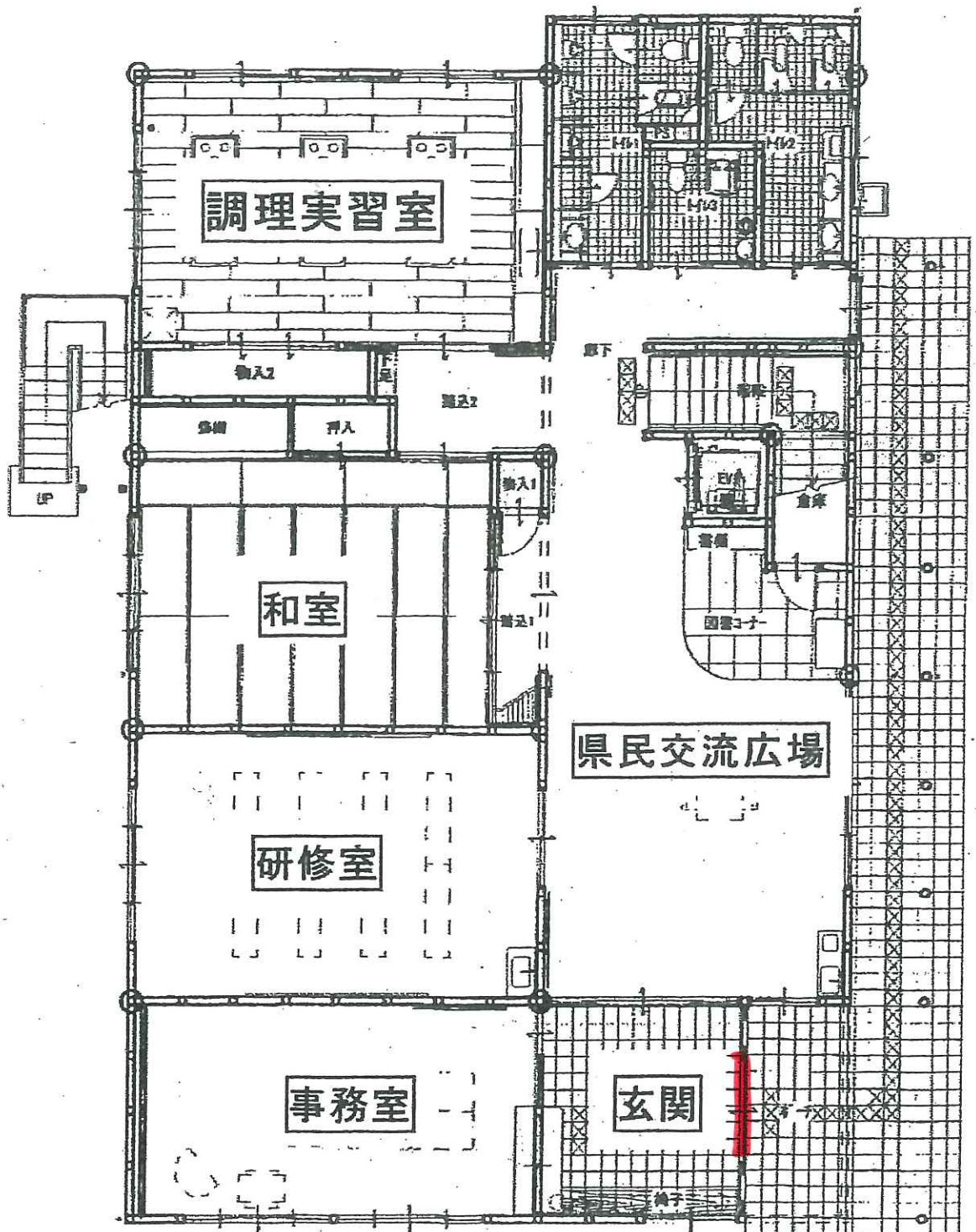
資母地区コミュニティセンター 自動ドア写真



施設配置図・位置図

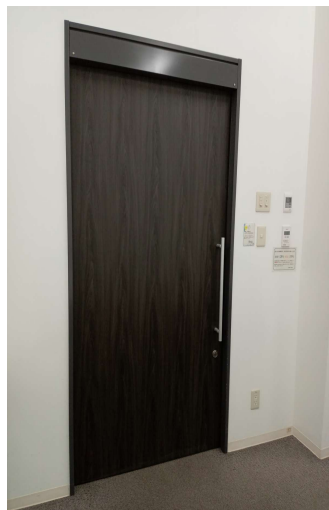
【施設配置図】

1F

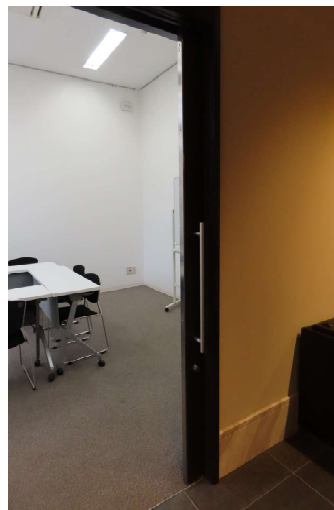




交流室1-1室外側正面



交流室1-1室内側正面



交流室1-1ドア枠面



交流室1-1受け側面



交流室1-1取付スペース幅



交流室1-1錠前の刻印



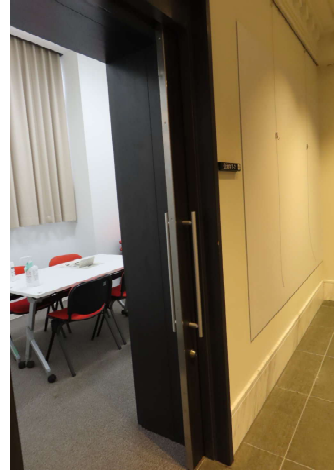
交流室1-1ドアの厚み



交流室1-2室外側正面



交流室1-2室内側正面



交流室1-2ドア枠面



交流室1-2受け側面



交流室1-2取付スペース幅



交流室1-2錠前の刻印



交流室1-2ドアの厚み



交流室1-3室外側正面



交流室1-3室内側正面



交流室1-3ドア枠面



交流室1-3受け側面



交流室1-3取付スペース幅



交流室1-3錠前の刻印



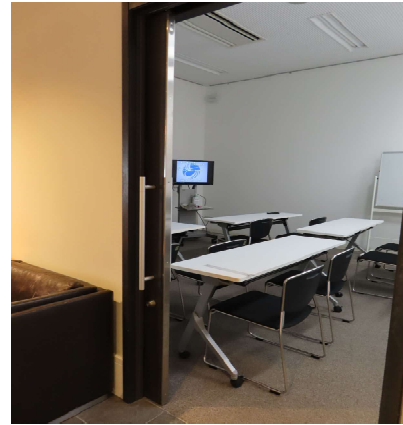
交流室1-3ドアの厚み



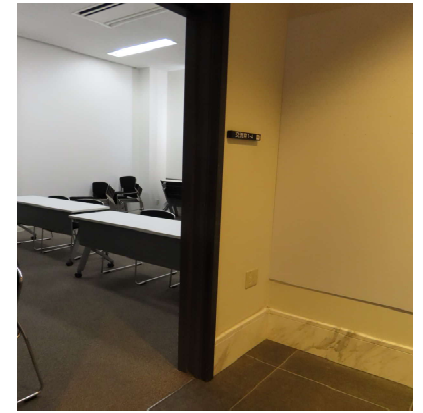
交流室1-4①室外側正面



交流室1-4①室内側正面



交流室1-4①ドア枠面



交流室1-4受け側面



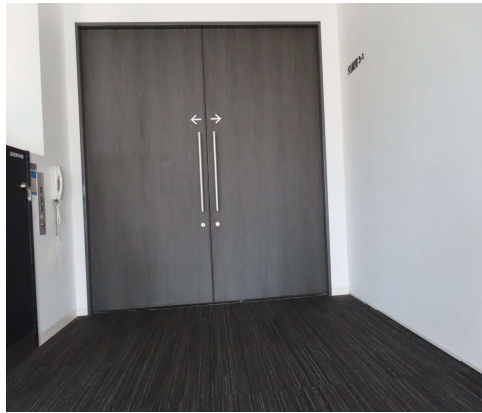
交流室1-4①取付スペース幅



交流室1-4①錠前の刻印



交流室1-4①ドアの厚み



交流室3-1室外側正面



交流室3-1室内側正面



交流室3-1ドア枠面



交流室3-1受け側面



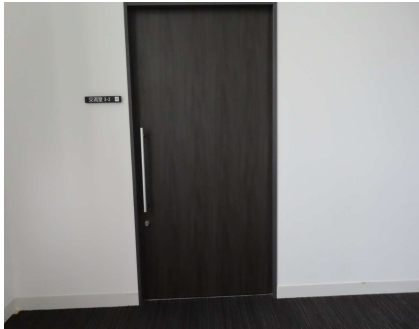
交流室3-1取付スペース幅



交流室3-1錠前の刻印



交流室3-1ドアの厚み



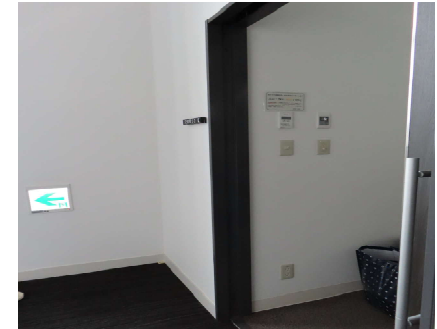
交流室3-2 室外側正面



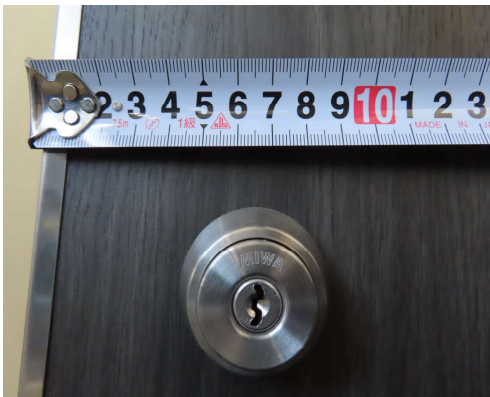
交流室3-2 室内側正面



交流室 3-2 ドア枠面



交流室 3-2 受け側面



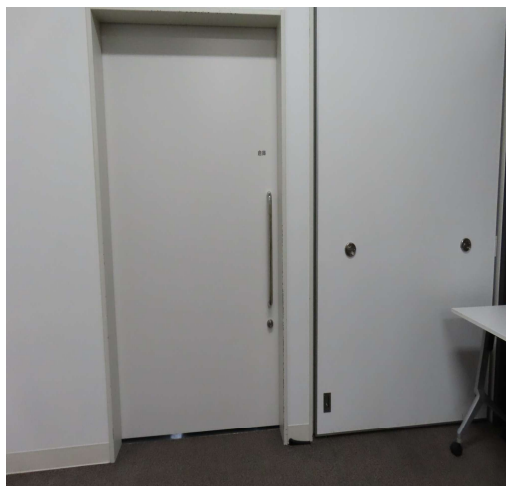
交流室 3-2 取付スペース幅



交流室 3-2 錠前の刻印



交流室 3-2 ドアの厚み



交流室 倉庫 室外側正面



交流室 倉庫 室内側正面



交流室 倉庫 ドア枠面



交流室 倉庫 受け側面



交流室 倉庫 取付スペース幅



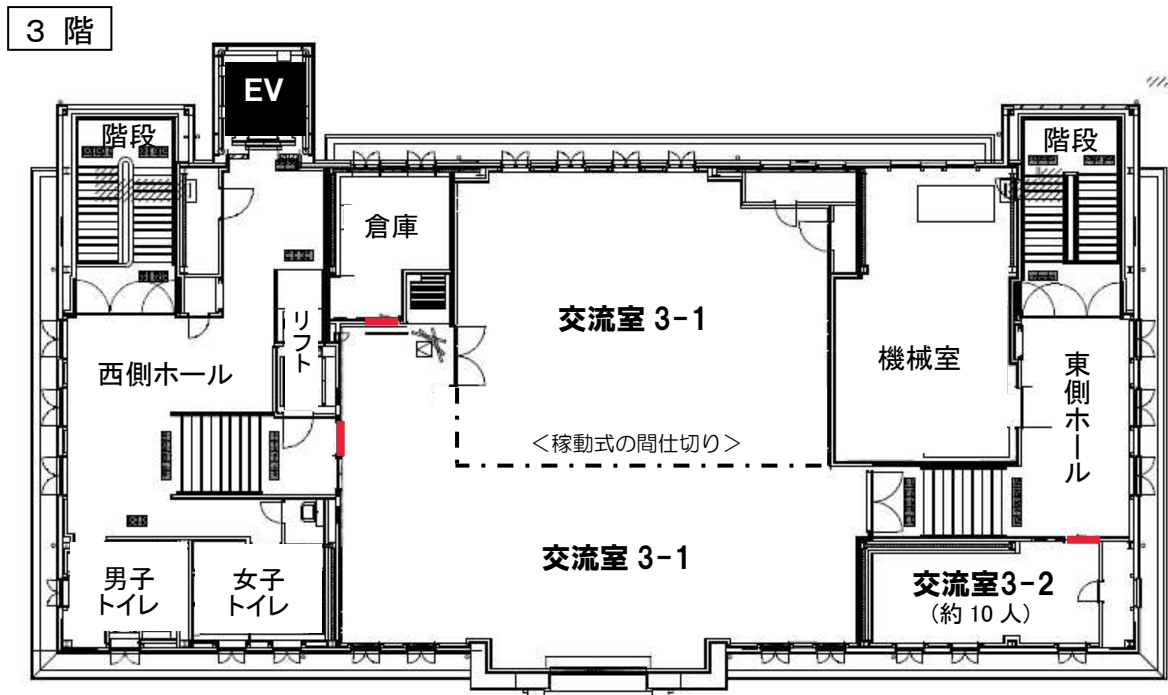
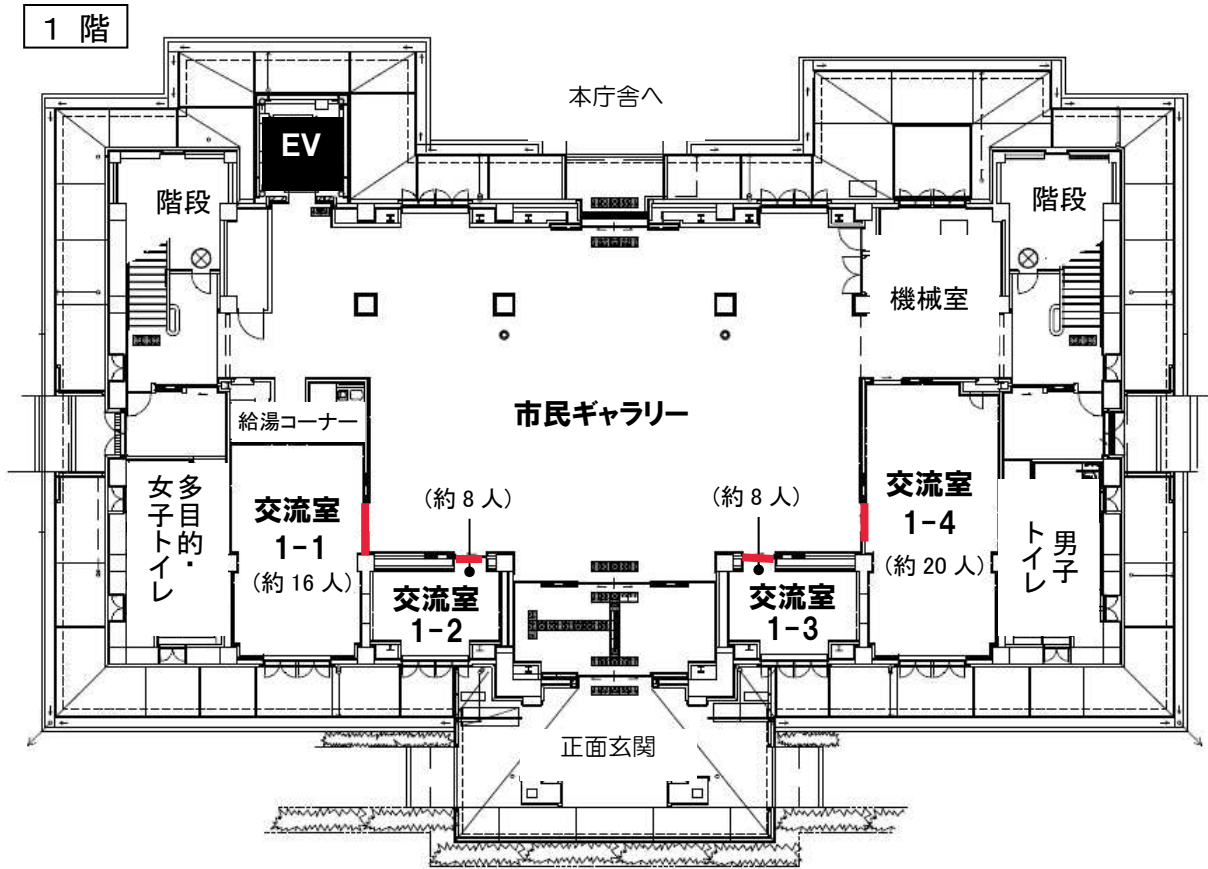
交流室 倉庫 錠前の刻印



交流室 倉庫 ドアの厚み

豊岡稽古堂 見取図

※2階は市議会議場につき省略



【注1】各部屋の()書きは、おおよその利用可能人数です。

【注2】市役所開庁時間中の市民ギャラリー利用は、原則、中央部を本庁舎への通路として開けていただきます(土日や夜間は全域利用いただけます)。

① 室外側正面



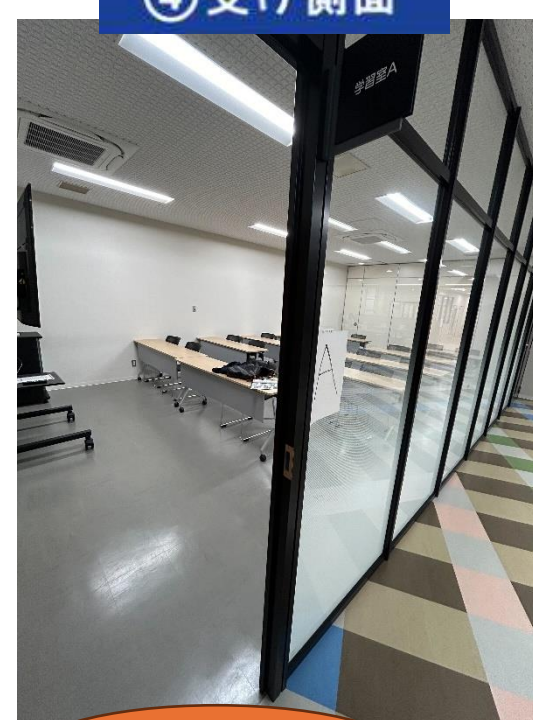
② 室内側正面



③ ドア枠面



④ 受け側面



学習室 A-①

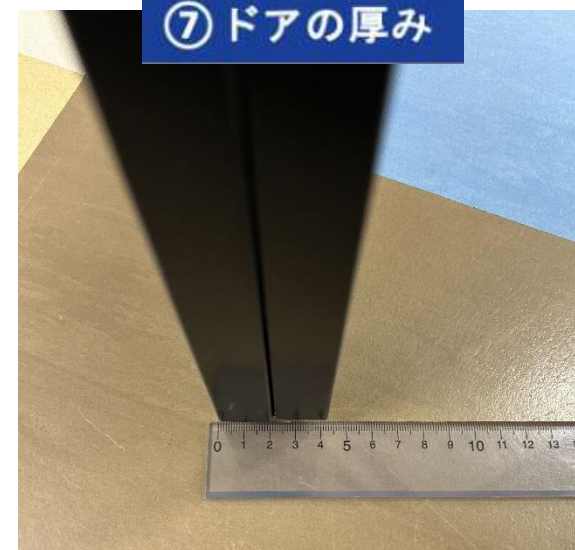
⑤ 取り付けスペース幅



⑥ 錠前の刻印



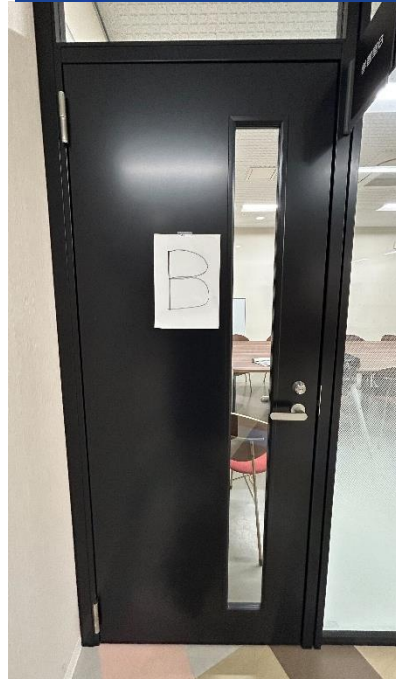
⑦ ドアの厚み



① 室外側正面



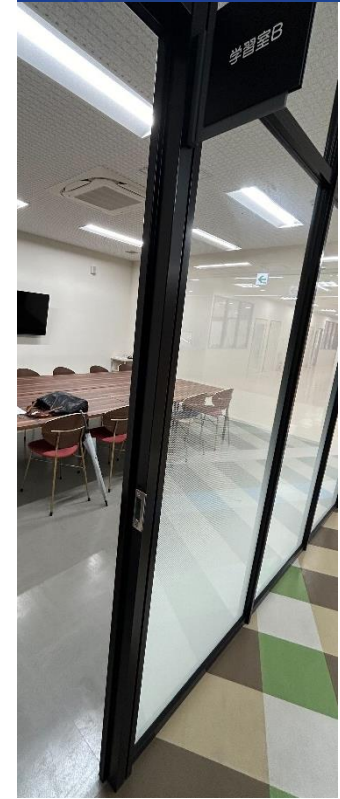
② 室内側正面



③ ドア枠面



④ 受け側面



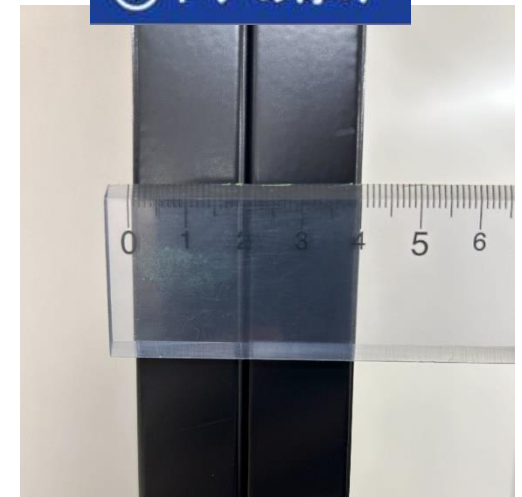
⑤ 取り付けスペース幅



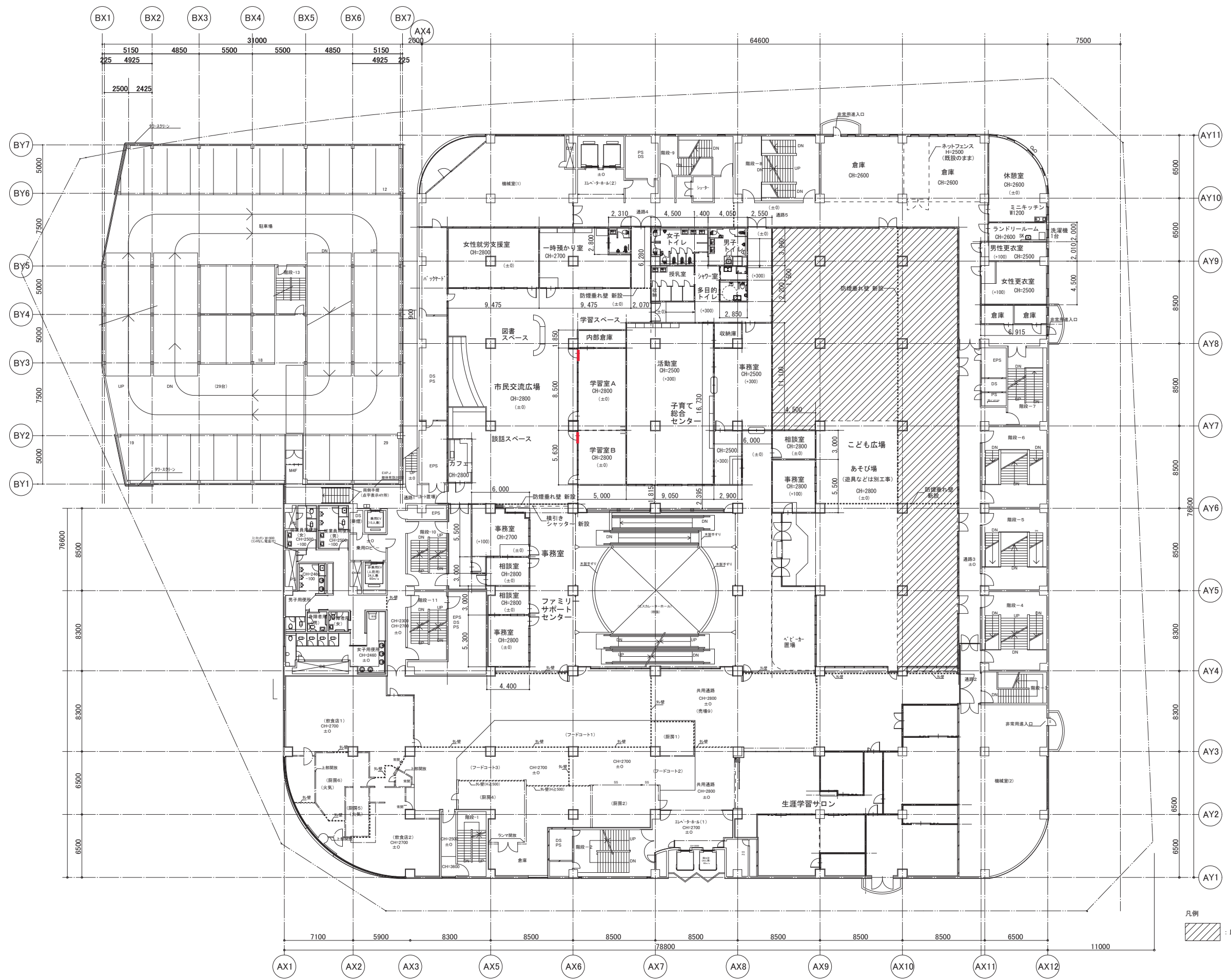
⑥ 錠前の刻印



⑦ ドアの厚み



学習室 B-①



凡例
 床仕上げ(塩ビ床タイル) 残置範囲を示す。
 ※ 遊具施工業者、監督員と協議した上、残置範囲を決定すること。

附記事項	年月日	記	年度工事名	年月日	図名	A
			子育て支援総合拠点等整備建築工事		4階平面図(改修後)	A
			兵庫県豊岡市中央町2番4号	設計 製図 縮尺		A-07
			豊岡市役所都市整備部建築住宅課	1:200		