

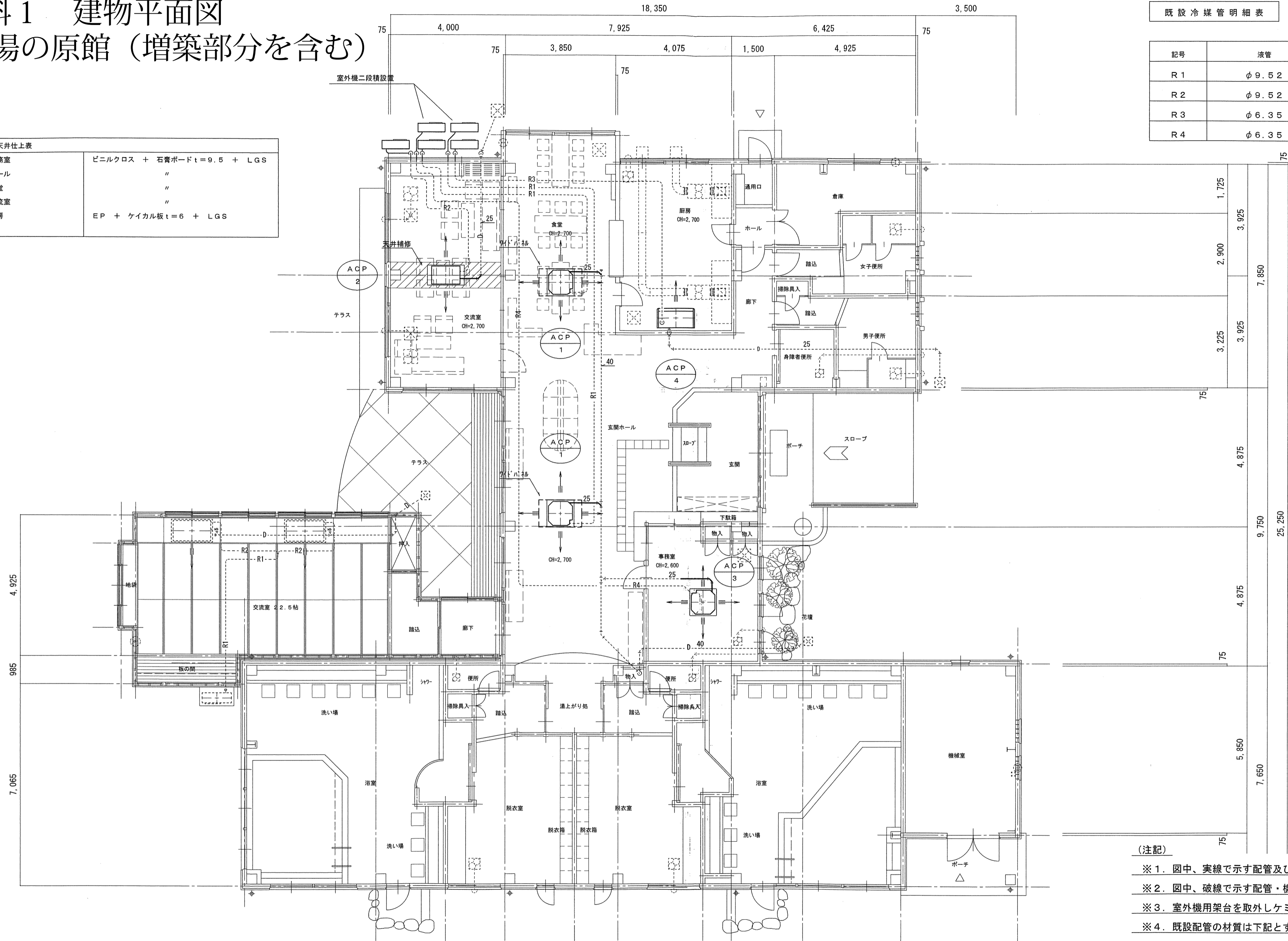
資料1 建物平面図

① 湯の原館 (増築部分を含む)

事務室	ビニルクロス + 石膏ボード t=9.5 + LGS
ホール	"
食堂	"
交流室	"
厨房	EP + ケイカル板 t=6 + LGS

既設冷媒管明細表

記号	液管	ガス管
R1	φ9.52	φ19.05
R2	φ9.52	φ15.88
R3	φ6.35	φ15.88
R4	φ6.35	φ12.70

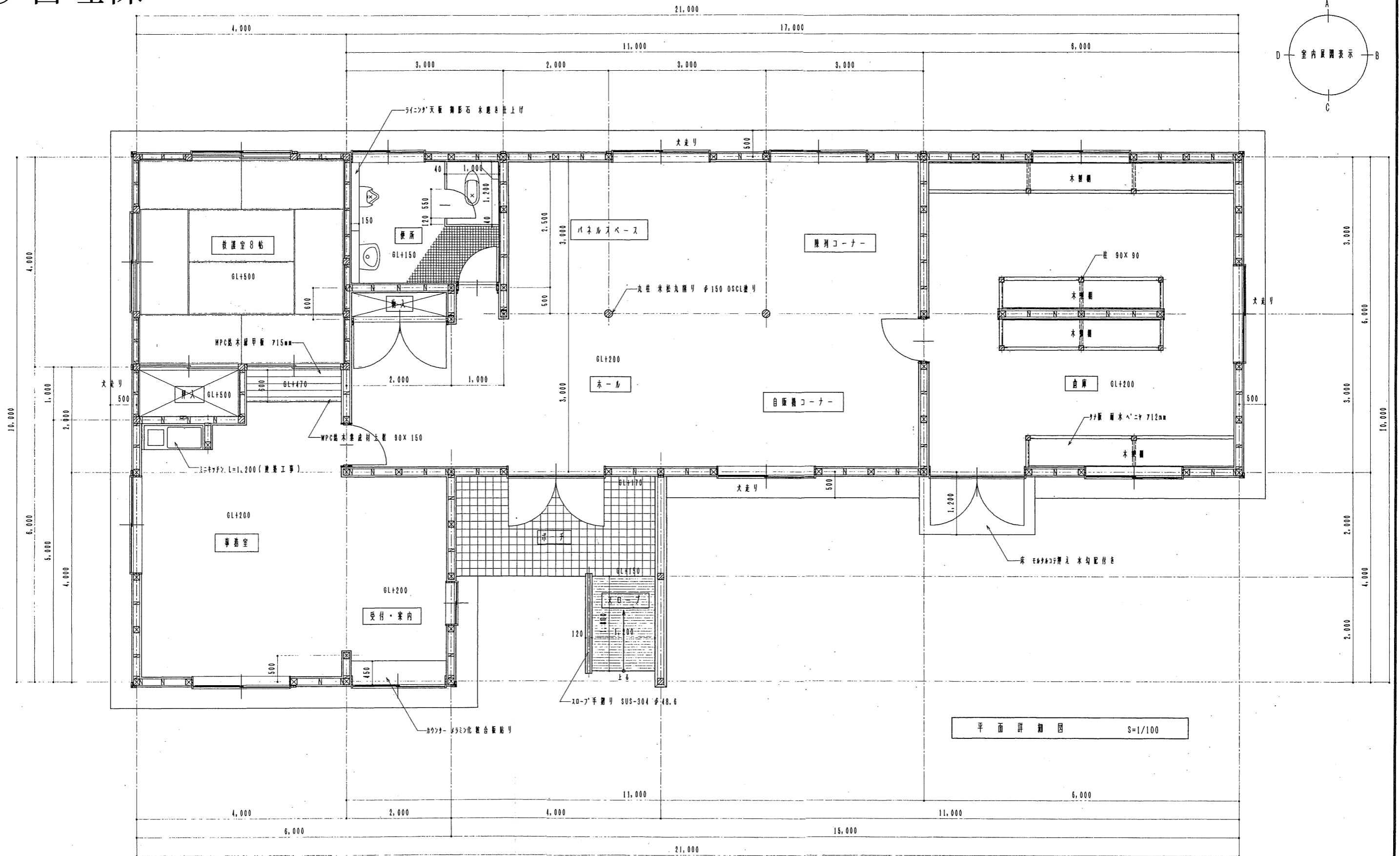


- (注記)
- ※1. 図中、実線で示す配管及び機器を新設する。
 - ※2. 図中、破線で示す配管・機器はそのまま利用する。
 - ※3. 室外機用架台を外しケミカルアンカーを使用し再設置する。
 - ※4. 既設配管の材質は下記とする。
冷媒管…冷媒用被覆銅管 ドレン管…VP
 - ※5. 左記印は既設点検口を示す。
 - ※6. 既設配管図は参考として示すが、十分注意して施工すること。

1階平面図 S=1/100

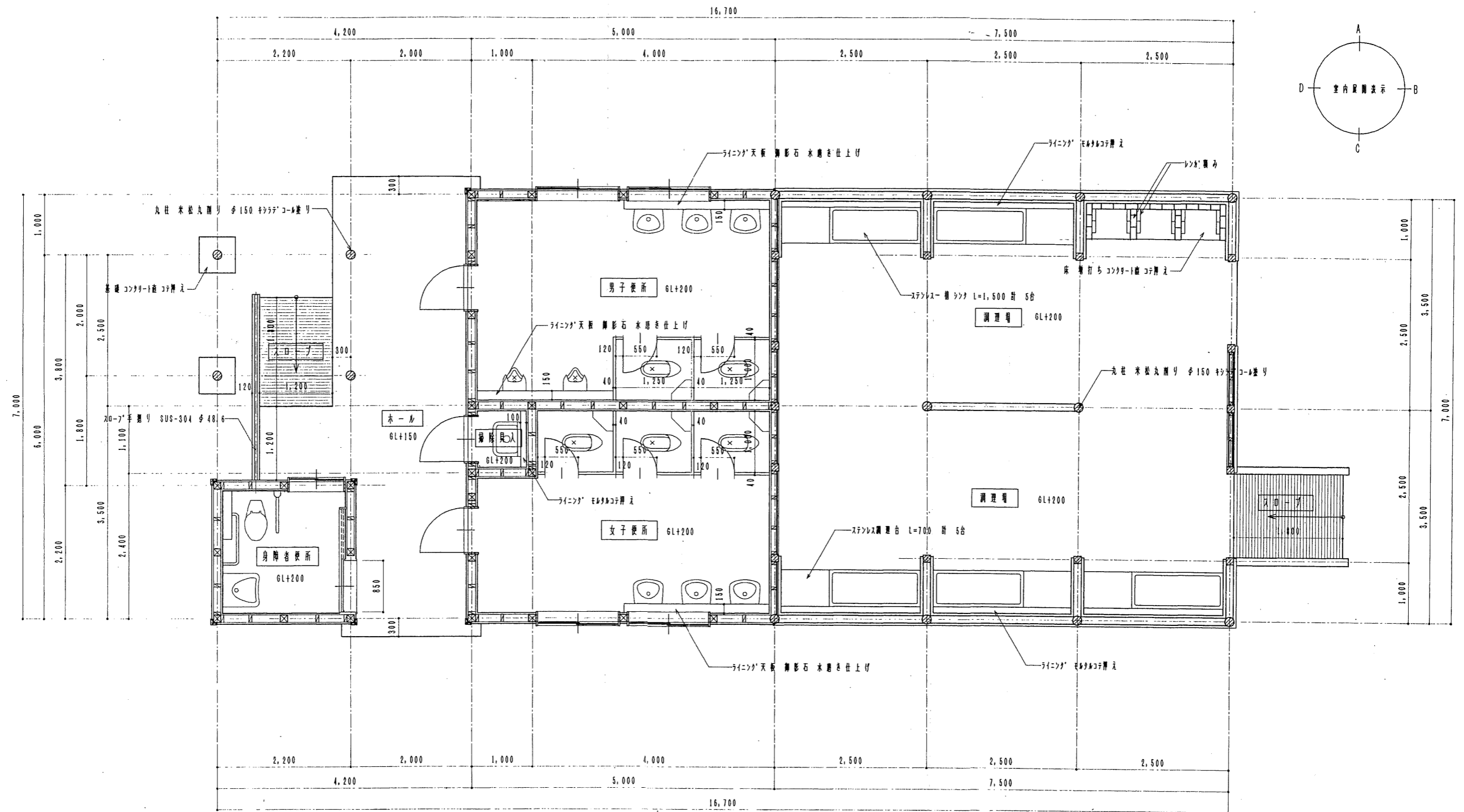
附記事項	年月日	記	H28年度	工事名	湯の原温泉オートキャンプ場施設改修工事	年月日	図名	ASEM
				兵庫県豊岡市中央町2番4号	設計 製図	縮尺	機械設備 冷暖房設備 改修1階平面図	04 06
				豊岡市役所都市整備部建築住宅課		1/100		

② 管理棟



平面詳細図 S=1/100

③ サニタリー棟



平面詳細図 S=1/50

株式会社ニコス一級建築士事務所
 兵庫県神戸市灘区高野町分寺248-1 一級建築士62383 広瀬 明

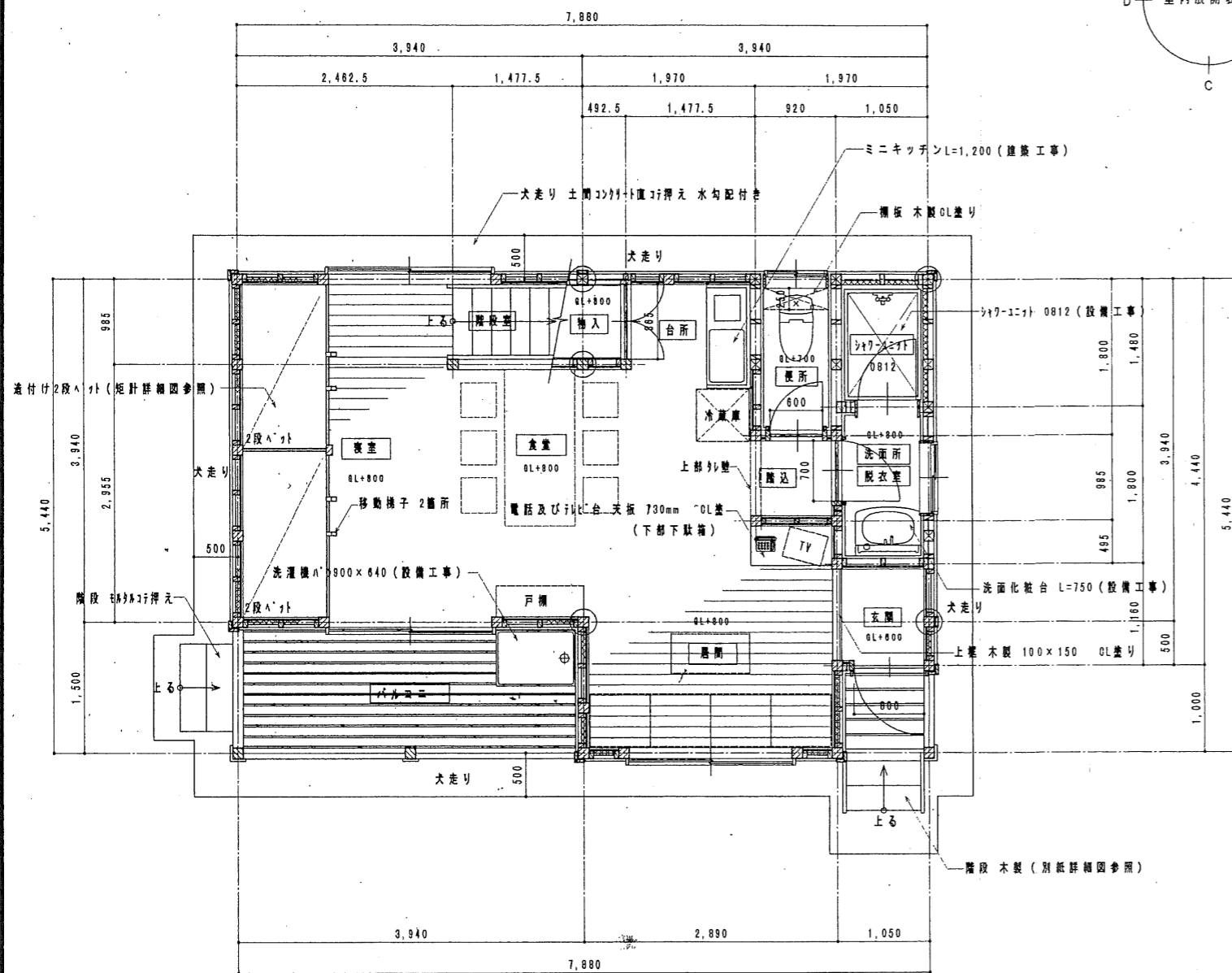
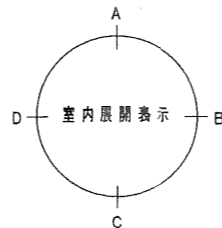
設計 担当
 K

縮尺 1/50
 設計年月日

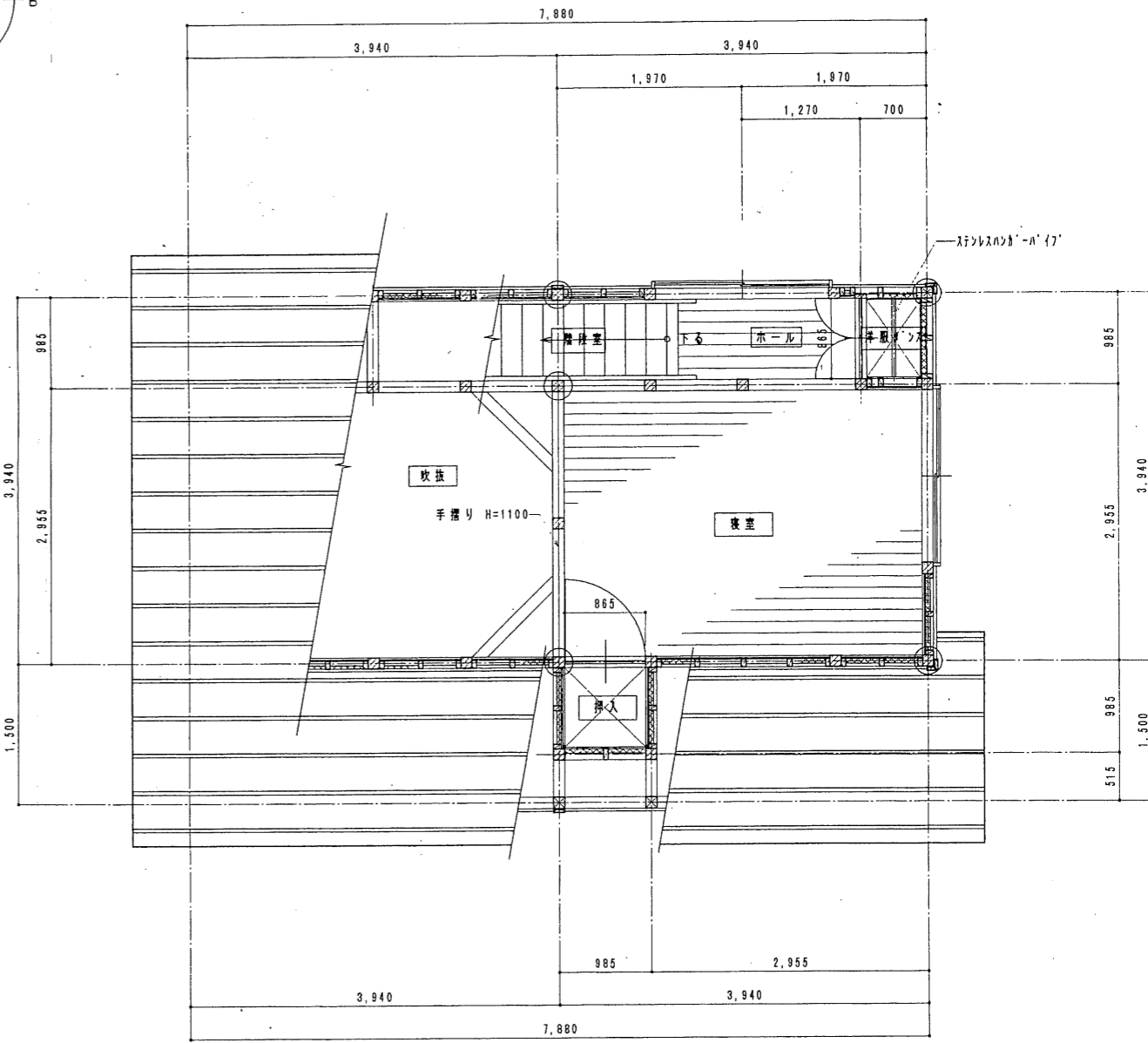
工事名称 林業構造改善事業 管理棟・サニタリー棟 新築工事
 図面名称 (サニタリー棟) Bタイプ 平面詳細図

図面番号 No. A-19

④ 5人用コテージ(1999年築)



1 階



2 階

各階平面詳細図 S=1/50

- 凡例
- 通柱 120×120
 - 化粧通柱 115×115
 - 化粧管柱 115×115
 - 管柱 120×120 間柱 木柱一等

株式会社ニコス一級建築士事務所

兵庫県神戸市高野町分寺248-1 一級建築士62383 広瀬 明

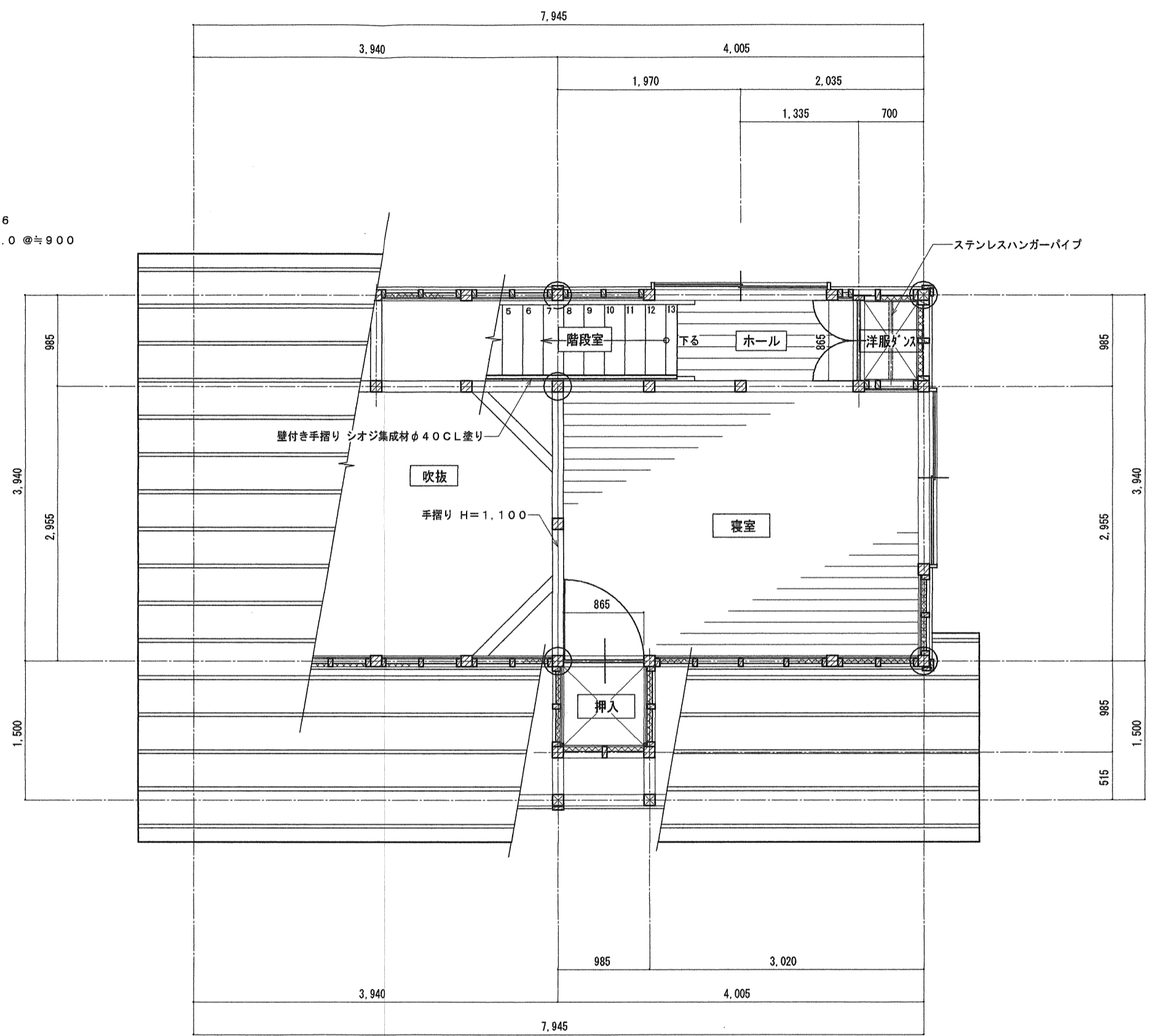
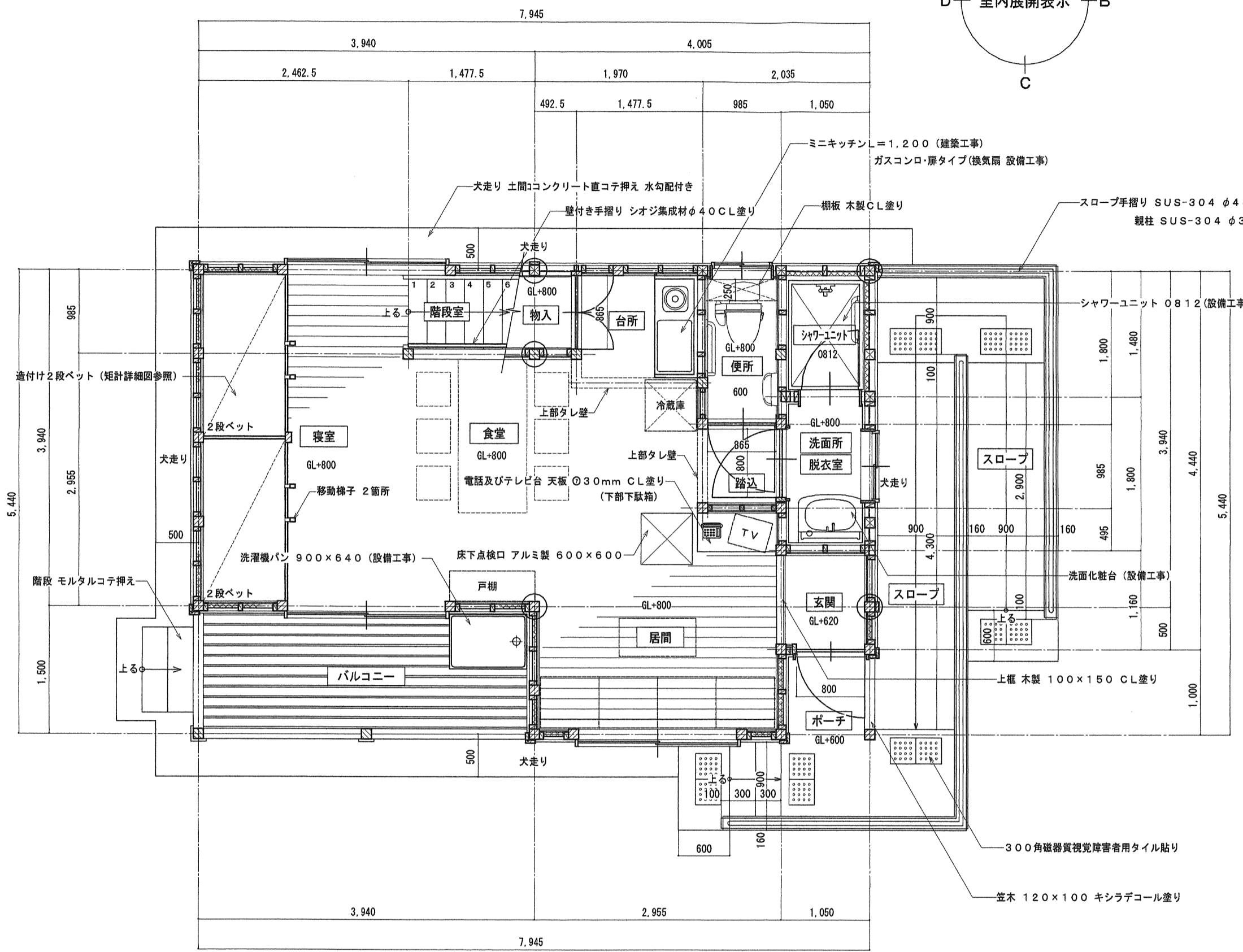
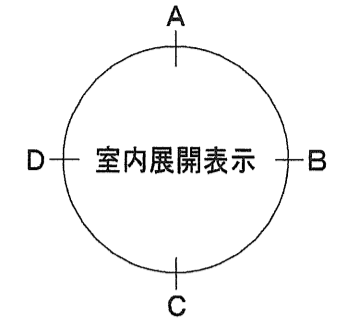
設計 担当

縮尺 S=1/50
設計年月日

工事名称 山村振興等農林漁業特別対策事業 コテージ建設工事
図面名称 各階平面詳細図

図面番号 No. A-7

⑤ 5人用コテージ(2006年築)



補助手摺一覧表

取付位置	品番	数量	備考
洋式便器	T112CR1S	1	取付金具共
シャワーユニット	T112C5	1	取付金具共

【1階床面積】

3.940 × 3.940 = 15.52
 2.955 × 5.440 = 16.07
 1.050 × 4.440 = 4.66
 36.25㎡

【2階床面積】

4.005 × 3.940 = 15.77
 0.985 × 0.985 = 0.97
 16.74㎡

【延べ面積】

2階 16.74㎡
 1階 36.25㎡
 合計 52.99

【建築面積】

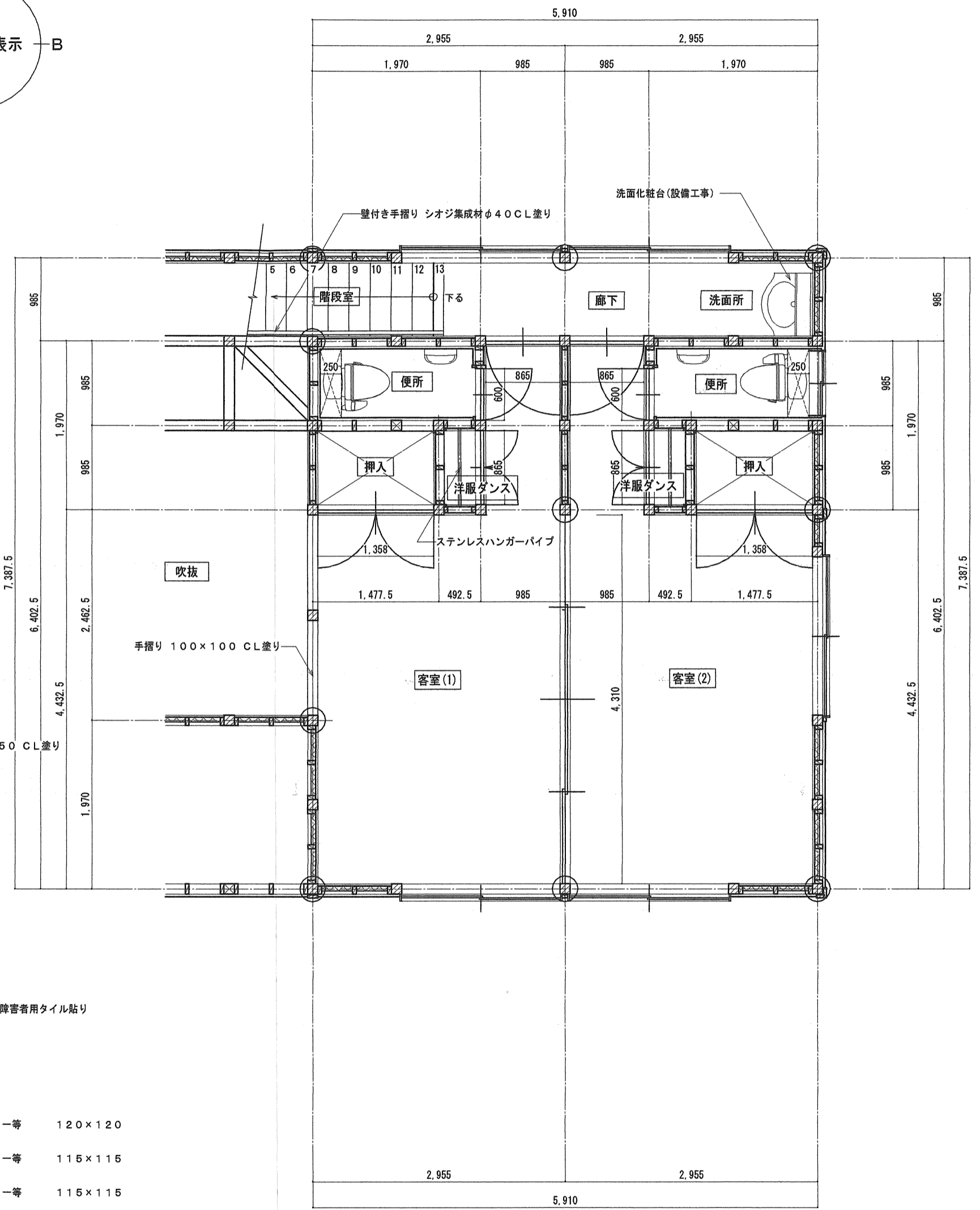
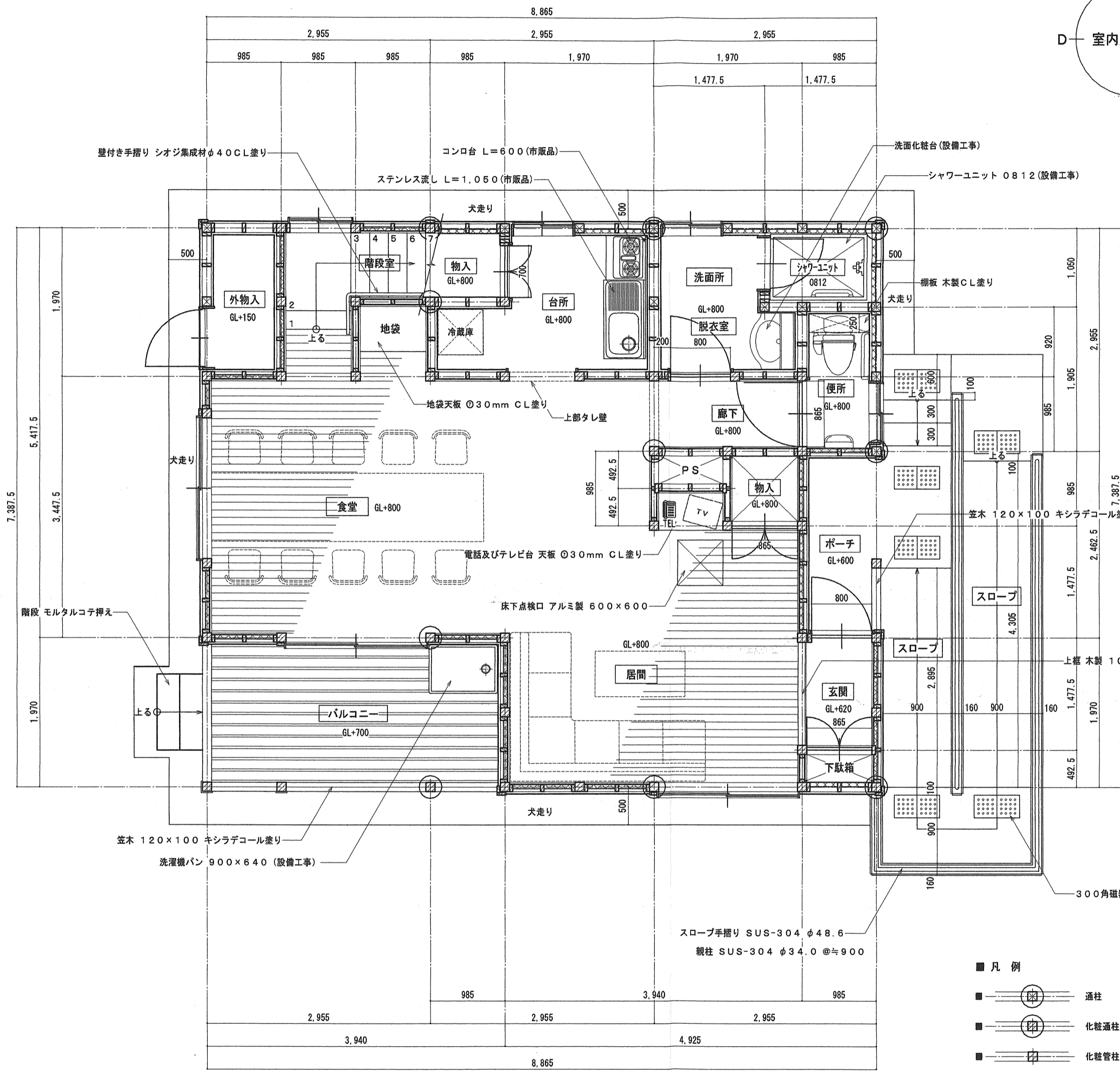
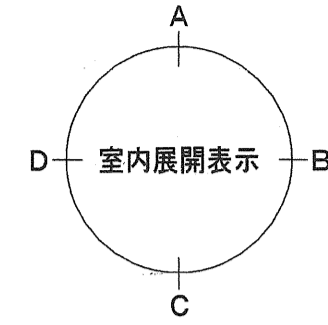
3.940 × 1.500 = 5.91
 1.050 × 1.000 = 1.05
 36.25 - 43.21㎡

各階平面詳細図 S=1/50

凡例

○	通柱	桧一等	120 × 120
○	化粧通柱	桧一等	115 × 115
○	化粧管柱	桧一等	115 × 115
○	管柱	桧一等	120 × 120 間柱 桧一等

⑥ 10人用コテージ



- 凡例
- (○) 通柱 桧一等 120×120
 - (○) 化粧通柱 桧一等 115×115
 - (○) 化粧管柱 桧一等 115×115
 - (○) 管柱 桧一等 120×120 間柱 桧一等

補助手摺一覧表

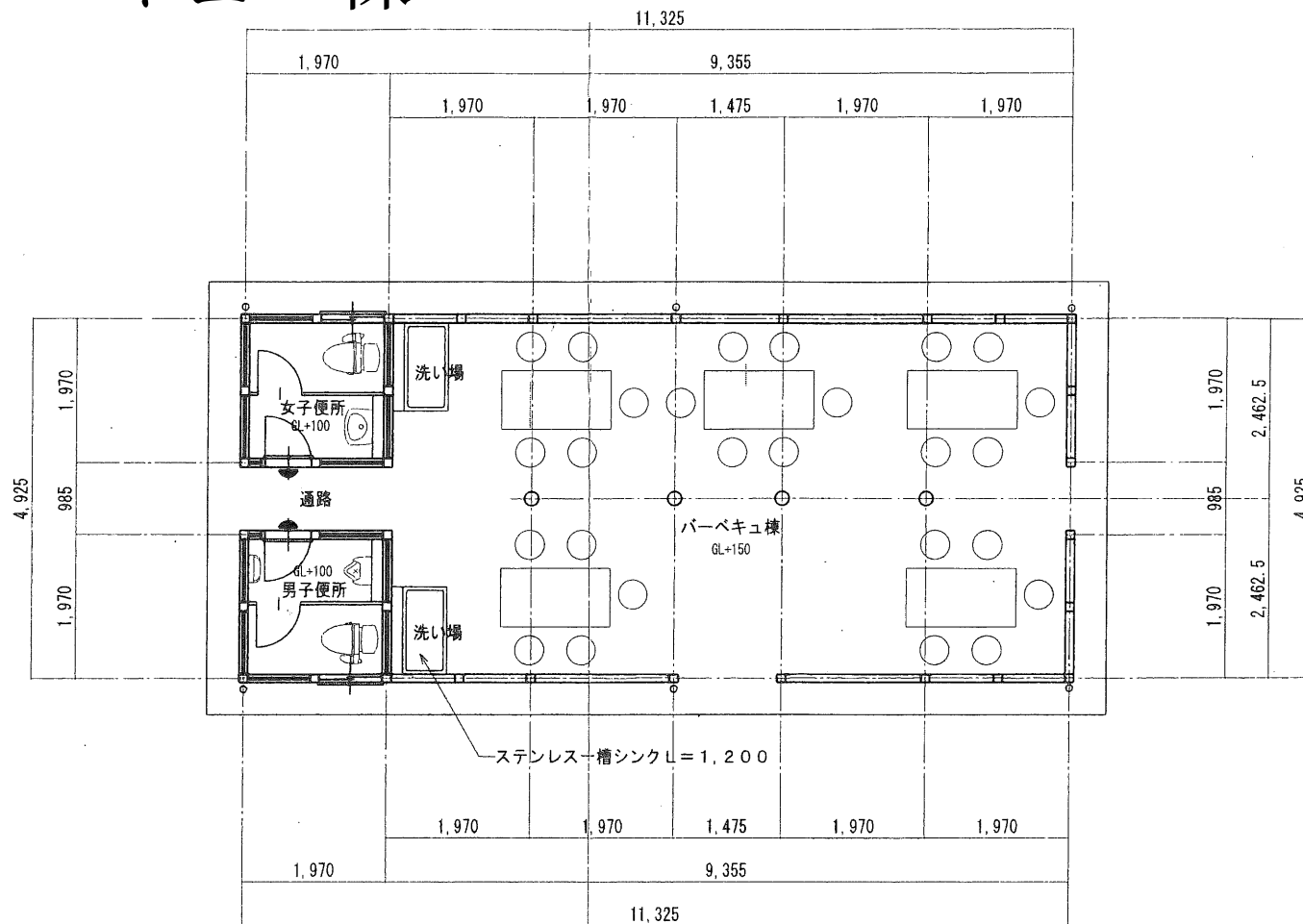
パブリック用手すり (樹脂被服タイプ)

取付位置	品番	数量	備考
洋式便器	T112CR1S	1	取付金具共
シャワーユニット	T112C5	1	取付金具共

1階平面詳細図 S=1/50

2階平面図 S=1/50

⑦ バーベキュー棟



1 階 平 面 図

S=1/100

【床面積】 11,325 × 4,925 = 55,77㎡

【凡 例】

平付型室名札 タモ材 ウレタン塗装