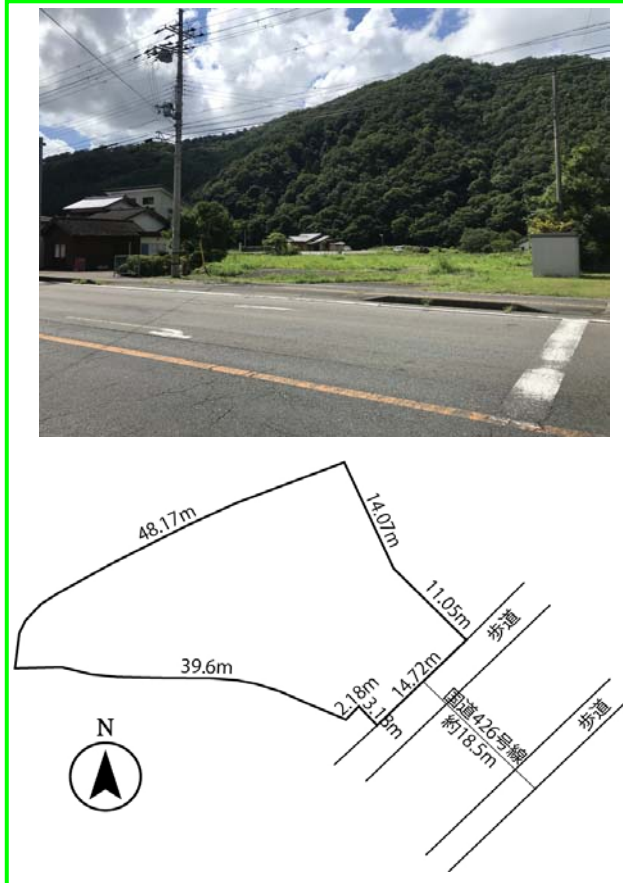
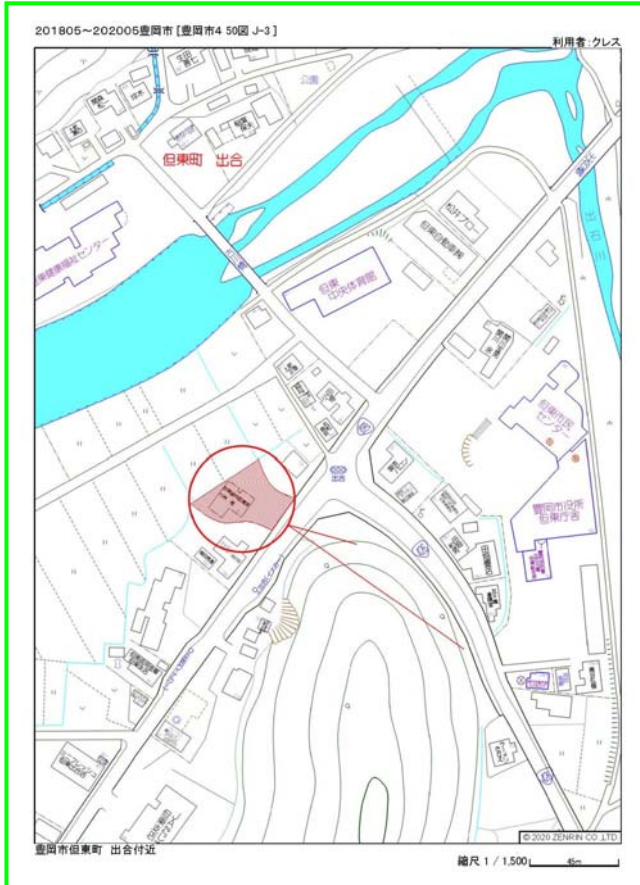


986 万円 坪単価: 3.6万円

●豊岡市 但東町出合

土地面積 907.15 m<sup>2</sup>  
274.41 坪



- ◇敷地西側にコンクリート擁壁有り
- ◇平地部分より一段低い土地有り (平地面積約115m<sup>2</sup>)
- ◇敷地内に電柱支線と上空に電線が通過している

所在地	兵庫県豊岡市但東町出合字八反ヶ坪73番1 外1筆		
土地	権利	所有権	
	借地期間		借地料
	敷地面積	公簿 907.15 m <sup>2</sup>	274.41 坪
建物	建物延面積		
	構造		総戸数
	築年	増築	
都市計画法	非線引区域		
用途地域	指定の無い区域		
その他法令上の制限	土砂災害警戒区域		
	豊岡市開発条例		
地目	宅地	建ぺい率 60%	容積率 200%
	公道 南東	道路幅員: 約 18.5 m	接道間口: 約 14.72 m
接道		道路幅員: 約	接道間口: 約
		道路幅員: 約	接道間口: 約
	位置指定	道路位置指定無し	私道負担 無し
設備	電気	関西電力	
	排水	公共下水 引込済	
	水道	豊岡市 引込済	
	ガス	プロパンガス	
環境	地区環境	地勢 平坦	法地
		合橋小学校 へ 分	但東中学校 へ 分
		出合 [全但バス] バス停まで徒歩1分	JR山陰本線豊岡駅まで徒歩250分
物件現況	更地		
引渡条件	現況有姿	引渡時期	要相談
備考			



株式会社 クレス  
クレスハウジングギャラリー

<http://www.cres.jp>

クレスのホームページからも  
物件検索ができます。  
ぜひご覧下さい!

所属団体名 / (一社)兵庫県宅地建物取引業協会会員 賃貸不動産管理業協会 (社)近畿地区不動産公正取引協議会加盟  
宅地建物免許番号 / 兵庫県知事 (7) 650054号 建設業許可番号 / 兵庫県知事 (特-28) 第650958号 1級建築士事務所 / 第01A01754号

お問い合わせは

本社 / 〒668-0051 兵庫県豊岡市九日市上町28番地5  
TEL. 0796-24-7070 FAX. 0796-24-6789  
info@cres.jp  
ピタットハウス 豊岡店 / 〒668-0027 兵庫県豊岡市若松町6番35号  
TEL. 0796-29-2453 FAX. 0796-29-2456  
pitat@cres.jp  
日高支店 / 〒669-5302 兵庫県豊岡市日高町岩中208番地  
TEL. 0796-43-1177 FAX. 0796-43-2277  
hidaka@cres.jp

\* 図面と現況が異なる場合は現況優先とします。

取引態様	手数料(税込)	担当
	391,380円	竹中 雅信
情報提供日	広告有効期限	
令4年10月4日	年月日	