

第4回地域デザイン懇談会の結果 【テーブルワーク】C

竹野地域 中竹野地区

中竹野小学校

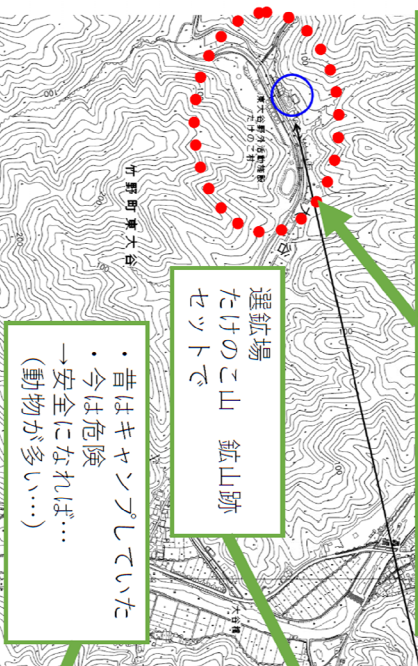
- ・取り壊しではなく、使い続けたい
- ・街道沿いにひらけた場所
→道の駅
- 交通量的に利用者はいるのか…
- ・旅行者向け宿泊施設があればよい
- ・ジビエは後処理が大変→活用してくれる企業などが入ってくれたら良い
- ・竹野はどん詰まりのため利用者が少ないと思う、ICができたら変わるかも？

- ・都市部の小中高向けの研修施設ができれば！
- ・不登校者が増えている→その人向けの何かができれば
- ・将来の免許返納を考えると、公共交通を良くしてほしい
- ・バスが大きいのでは？乗る人が1.2人くらい
- ・乗合タクシー 11月から竹野南で実証運行

- ・浜から中、奥と利用ルートがあれば良い
- 利用者がいるのかな？
- ・バス、JRの乗り継ぎが悪い
- ・バスの利用料高い… 市営の方が良い

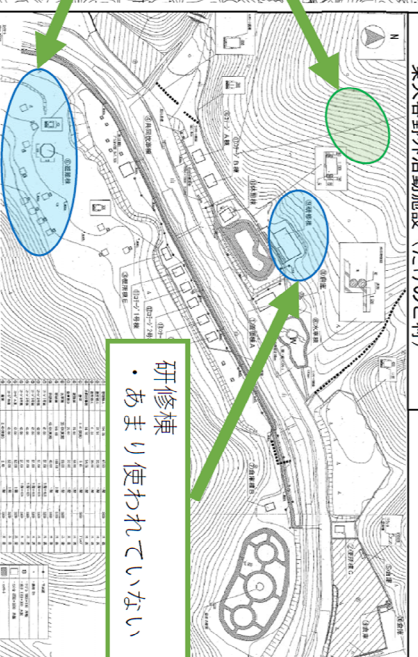
東大谷野外活動施設 (たけのこ村)

- ・なくなってしまう
- ・利用のありなしで施設を分ける
→上手くすみ分けできたら利活用しやすいのでは
- ・整地され安全であれば人は来る
- ・安全になれば利用は増やせる
- ・手ぶらで利用できる (休暇村)
- ・人を呼び寄せるような何かがあればよい！
- ・選鉱場跡をコテージと合わせて観光として活用できないか (昔の施設に興味のある人)
- ・施設たくさんある
→観光として、なんとかしたい
- ・中竹野コミュニティで話をしている
- ・神子畑を視察

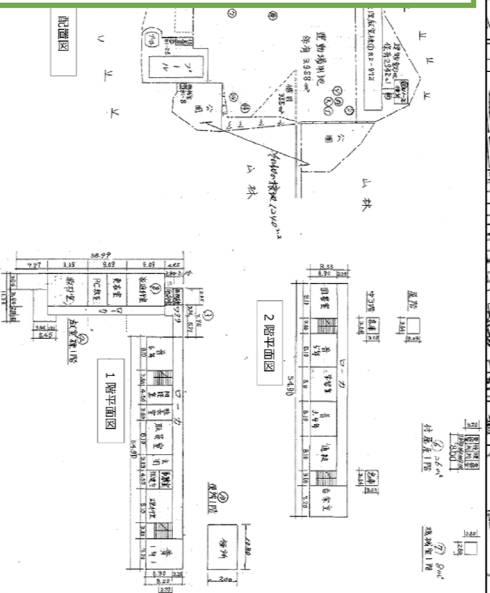
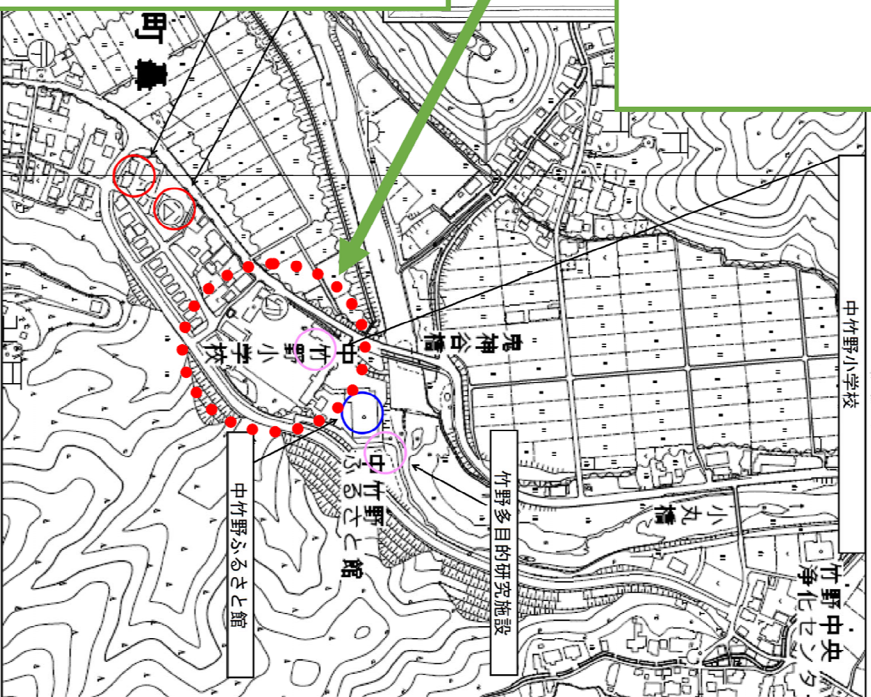


選鉱場
たけのこ山 鉱山跡
セットで

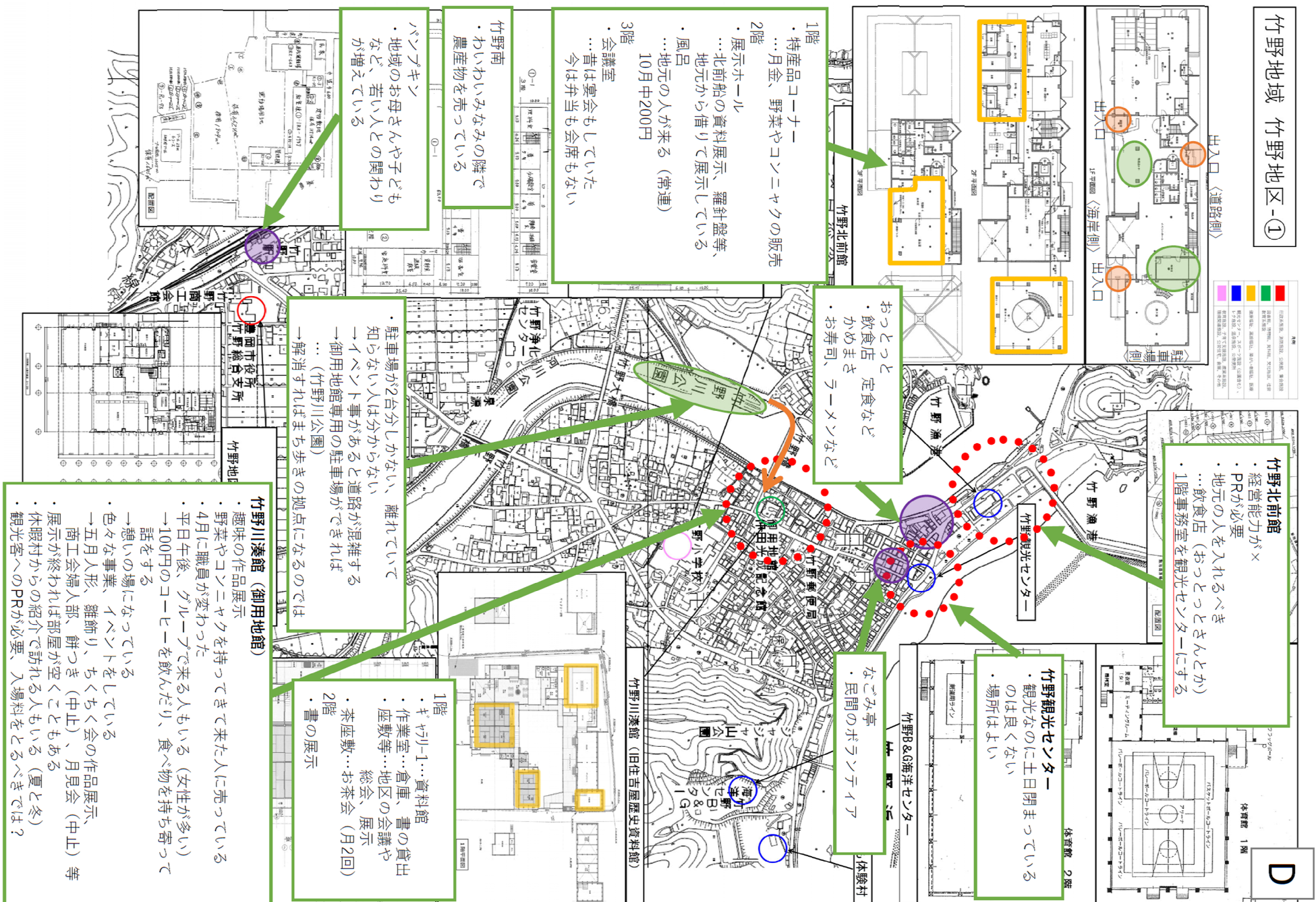
・昔はキャノンブしていた
→今は危険
→安全になれば…
(動物が多い…)



研修棟
・あまり使われていない



第4回地域デザイン懇談会の結果 【テーブルワーク】D



第4回地域デザイン懇談会の結果 【参加者アンケート】

本日の懇談会のご感想、ご意見など、ご自由にご記入ください。

代替え施設の築年数や面積を意識することができ、新たな発見であった。

公共物の利活用により、竹野浜地区→中地区→南地区を一帯にして産業の発掘をしてはどうか？

竹野は南北に細長く、施設は竹野地区に集中している。竹野南地区の奥の人にとっては森本にある程度の施設が必要だと考えます。

新たに廃校になる予定の中竹野小、竹野南小の跡地利用についても議論が出来て少しは前進。地域の要となる場所がなくなるのは、住民として寂しいので、新たな活用のあり方の議論が深められたらうれしいです。

統合後の中竹野小、竹野南小の有効活用について議論で来て良かった。

豊岡市全体の意見として、現在、日高町にある豊岡市歴史博物館は場所が不便であり、公共交通を利用して行くにはほぼ不可能です。豊岡の市街地でJR豊岡駅から徒歩圏内の場所に移転して欲しい。

交通と施設の関係を考えていかねばならないと思った。話し合いの時間がもっと必要だと思う。（思ったより時間が短く感じました。）

だんだんと話も入り込んで来たように思います。施設もはっきりと見えてきたようです。未来に向かって、町にとって、本当に必要なもの、ことを考えていただきたいものです。今日はありがとうございました。

同じメンバーだと、意見も同じになってくるので、町民の方にもアンケート取るなど聞いてみてはどうでしょうか？ 例えば、BGならBGを使用されている方に

検討する課題に限度があり、深堀は出来ても、地区の検討課題が私のグループでは無かった。地区単位のグループに分割して検討する事も必要ではないか。テーマがダブって検討されていた為グループ別にテーマを決めて話し合いを行われたい。

詳しい施設のありかたは話しにくい。

どの建物も経営的に困難なものばかりです。アイデアを出して何とか維持することが出来ないかと思う建物ばかり、この際は抜本的に廃止も含め、考える時期が来ています。

色んな考え、意見が聞けてよかった。

回を重ねるごとに、話がだんだん強くなり意見が多く出るようになり、いいと思っています。

3回のときに加えて、いろんな意見が出て良かった。

同じような内容の検討が続いているが、全体的に広く討議したい。

施設の機能を他の施設の図面を確認しながら考える事ができました。各施設の年数、部屋数、面積も確認出来ました。

第4回地域デザイン懇談会の結果 【当日の会場の様子】



当日の会場の様子



Aの意見交換の様子



Bの意見交換の様子



Cの意見交換の様子



Dの意見交換の様子



Aの発表の様子



Bの発表の様子



Cの発表の様子



Dの発表の様子