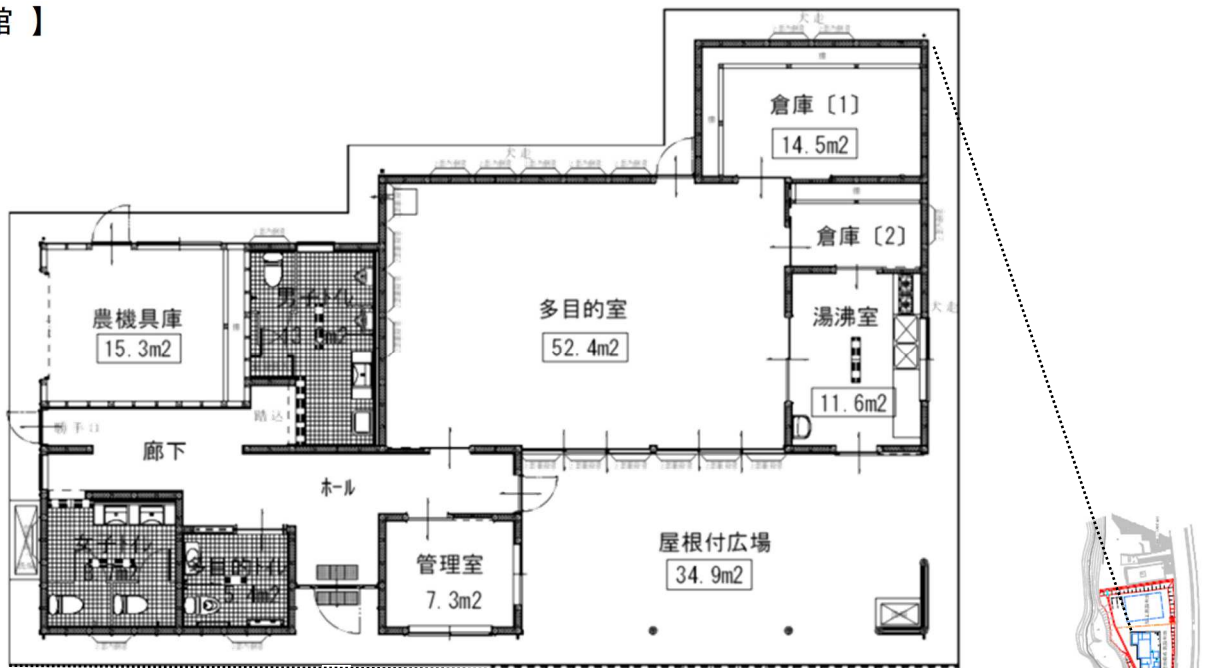


(資料)

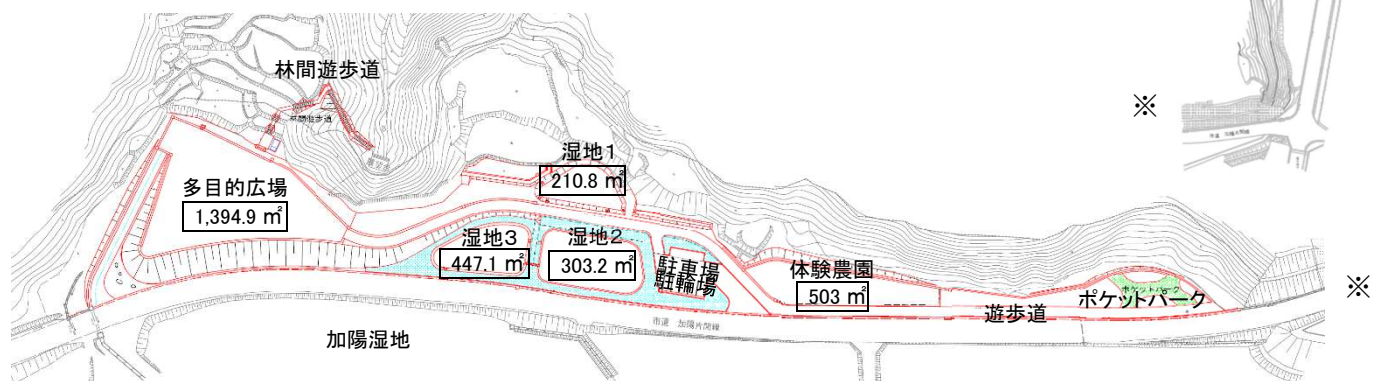
市立加陽水辺公園 施設概要

施設名称	所在地	敷地面積	主要施設
交流館	加陽 582 番地	1,625 m ² 〔 建築面積 192 m ² 〕 〔 延床面積 190 m ² 〕	木造平屋建 多目的室、屋根付広場、管理室、湯沸室、トイレ、倉庫
湿地ふれあい広場	加陽 1717 番地	10,315 m ²	多目的広場、湿地、体験農園、ポケットパーク、駐車場・駐輪場、遊歩道

【 交流館 】



【 湿地ふれあい広場 】



○主な特徴

- ・加陽湿地を見渡せる高台に多目的広場を配置するとともに、山中の既設展望台への林間遊歩道を設け、水鳥等の観察など、加陽湿地と一体的な利活用に配慮している。
- ・屋外施設、交流館ともに、加陽湿地周辺景観になじむ形状・外観・色調となっている。
- ・交流館には、株式会社カネカより寄贈された太陽光発電 (5.4kW) ・蓄電設備を設置した (災害時 (停電時) の利用も可能)。

【交流館】



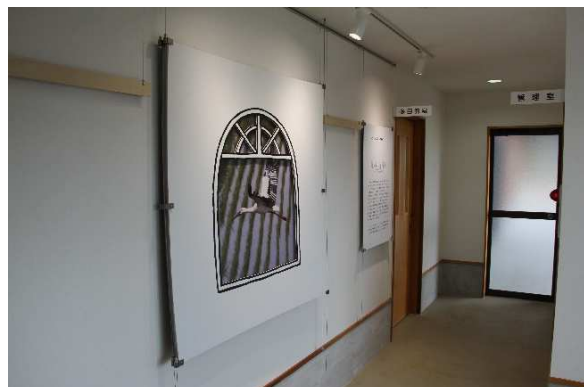
多目的室



屋根付広場



湯沸室



エントランス

【湿地ふれあい広場】



多目的広場



湿地



体験農園



ポケットパーク