

## 新型コロナウイルス感染者の状況について

### 1 国内の状況（感染者数・死者・退院者等）（2020年3月10日12時現在）

#### (1) PCR検査結果

（単位：人）

項目	総数	入院中または入院予定	退院	死亡
患者	446	360	77	9
無症状病原体保有者	52	40	12	

※3月9日18時時点までに疑似症サーベイランス及び積極的疫学調査に基づき、PCR検査については、8,771件の検査を実施

#### (2) 年代別患者数

資料なし

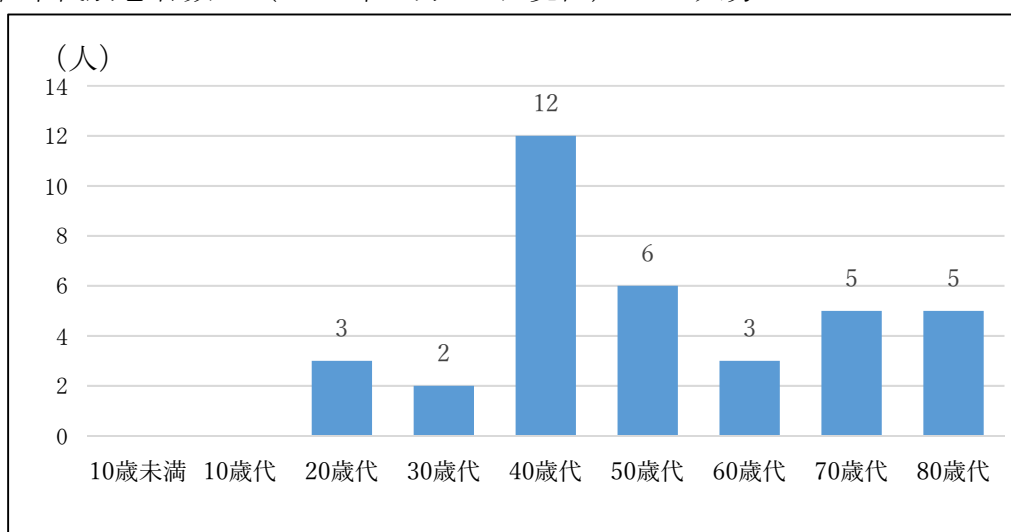
### 2 兵庫県の状況（感染者数・死者・退院者等）（2020年3月10日24時現在）

#### (1) PCR検査結果

（単位：人）

項目	総数	入院中	退院	死亡
患者	24	23	1	0
無症状病原体保有者	不明			

#### (2) 年代別患者数（2020年3月11日現在） 36人分



※3月11日 死亡事例1名発生（80歳代男性 宝塚市）

※3月12日 患者数 41人

### 3 年代別重症化リスク

(1) 中国における新型コロナウイルス感染症年代別患者数 n=44,672

ベースライン特性	確定例	死亡	致死率
全体	44672人	1023人	2.3%
年齢			
0-9歳	416人(0.9%)	-	-
10-19歳	549人(1.2%)	1人(0.1%)	0.2%
20-29歳	3619人(8.1%)	7人(0.7%)	0.2%
30-39歳	7600人(17.0%)	18人(1.8%)	0.2%
40-49歳	8571人(19.2%)	38人(3.7%)	0.4%
50-59歳	10008人(22.4%)	130人(12.7%)	1.3%
60-69歳	8583人(19.2%)	309人(30.2%)	3.6%
70-79歳	3918人(8.8%)	312人(30.5%)	8.0%
80歳以上	1408人(3.2%)	208人(20.3%)	14.8%

出典：China CDC Weekly 2020.

(2) 世界保健機関（WHO）報告書（日本経済新聞 電子版 2020/3/6 11:00）

- ・18歳以下の感染者は全体の2.4%
- ・命に危険が及ぶほど重篤な症状が現れたのは0.2%とごくわずか。

80歳以上の人々の死亡率は**21.9%**、全体の3.8%よりも大幅に高い。

※2月20日までに感染が確認された55,924人についてのWHOによる症例分析

(3) 日本小児科学会予防接種・感染症対策委員会

新型コロナウイルス感染症に関するQ&A（2020.2.27現在・3.3一部修正）

ア 子どもの新型コロナウイルス感染者数

- ・現時点では情報が少なく、分からない点が多い。
- ・中国の報告

2020年1月30日時点で確定診断のついた9,692人中、17歳未満は28人

イ 子どもの新型コロナウイルス感染症は重症化するか？

- ・小児患者が重症化したという報告は稀。