

## 豊岡市第1期地方創生戦略の効果を同市人口統計より確認 令和元(2019)年 6 月 10 日

神戸市外国語大学准教授 中嶋圭介

### 問題意識

- 長期視野:本市の 2015 年度以降の地方創生戦略は、本市の人口動態トレンドに何らかの影響を及ぼしたか。
- 広域視野:仮に本市の人口動態トレンドに変化があったとして、それは、周辺自治体を犠牲にする形での改善になっていないか(特に社会増減)。

### 概要

- 総人口:人口減少ペースは、近年やや加速。総人口は、「政策目標推計」よりやや低い水準で推移している。【図表1, 2, 3, 4】
- 高齢化進行:高齢化率は、「政策目標推計」よりやや低い水準で推移している。【図表5, 6, 7】
- 自然増減:出生数減少、死亡数増加ともに継続(出生数の減少幅のほうが大きい)。2010 年にほぼ均衡していた自然減少と社会減少が、2015 年には自然減少のほうが大きくなり、その差は広がりがつある。有配偶者の出生行動には明確な変化の兆しは認められない。大幅な出生減少が続くのは、少子化による若年人口減少、女性の社会減少に歯止めがかからないこと、女性の労働参加が進む一方、未婚率が上昇傾向にあることなどの複合的要因のためと考えられる。【図表8, 9, 10, 11, 12, 13, 14】
- 社会増減:近年「回復率」にやや回復の兆しがみられるものの、男性に偏重した「回復」の構造は長期的に見て変わっていない。【図表8, 15, 16, 17, 18, 19, 20, 21】

図表1. 自治体別・総人口の推移(1920年～2019年5月)

(単位:人)

	調査時点	兵庫県	但馬地域	豊岡市	養父市	朝来市	香美町	新温泉町
1920	10.1	2,302,783	234,468	90,750	43,271	41,657	31,838	26,952
1925	10.1	2,455,668	232,840	91,246	42,465	41,053	31,607	26,469
1930	10.1	2,647,326	235,392	91,800	43,449	42,524	31,646	25,973
1935	10.1	2,924,276	234,011	92,006	43,190	42,173	31,292	25,350
1940	10.1	3,222,490	236,378	91,546	45,203	42,442	31,627	25,560
1947	10.1	3,059,083	266,180	103,154	49,057	49,448	34,890	29,631
1950	10.1	3,311,526	266,849	102,838	49,190	49,619	35,414	29,788
1955	10.1	3,622,519	264,484	102,557	48,578	49,225	34,855	29,269
1960	10.1	3,908,127	253,020	99,572	44,884	47,118	33,745	27,701
1965	10.1	4,309,944	237,611	96,599	40,740	43,637	31,096	25,539
1970	10.1	4,667,928	222,236	94,732	36,716	39,506	28,321	22,961
1975	10.1	4,993,114	217,816	95,687	34,919	37,763	27,571	21,876
1980	10.1	5,144,892	215,485	96,448	33,979	36,850	26,694	21,514
1985	10.1	5,278,050	213,805	96,086	33,595	37,149	25,964	21,011
1990	10.1	5,405,040	208,242	94,163	32,092	36,625	25,136	20,226
1995	10.1	5,401,877	205,842	93,859	31,290	36,766	24,298	19,629
2000	10.1	5,550,574	200,803	92,752	30,110	36,069	23,271	18,601
2005	10.1	5,590,601	191,211	89,208	28,306	34,791	21,439	17,467
2010	10.1	5,588,133	180,607	85,592	26,501	32,814	19,696	16,004
2011	10.1	5,582,038	178,494	84,876	26,053	32,491	19,342	15,732
2012	10.1	5,571,096	176,177	84,116	25,499	32,118	18,961	15,483
2013	10.1	5,556,788	173,744	83,338	24,988	31,622	18,603	15,193
2014	10.1	5,541,205	171,295	82,462	24,567	31,144	18,220	14,902
2015	10.1	5,534,800	170,232	82,250	24,288	30,805	18,070	14,819
2016	10.1	5,520,576	167,971	81,391	23,922	30,507	17,643	14,508
2017	10.1	5,503,021	165,490	80,595	23,427	30,075	17,156	14,237
2018	10.1	5,483,450	162,791	79,428	22,910	29,693	16,802	13,958
2019	5.1	5,470,649	160,809	78,630	22,546	29,379	16,505	13,749

注1) グレーのハイライトは、1920年以降各自治体の人口が最大であった年。兵庫県は2009年。

注2) 2019年のデータだけ、5月1日現在。他は、国勢調査のデータと合わせるため、10月1日現在。

(出所) 国勢調査と兵庫県推計を兵庫県企画県民部ビジョン局統計課が集計

図表2. 2000年以降の期間別・年平均人口増加率

	兵庫県	但馬地域	豊岡市	養父市	朝来市	香美町	新温泉町
2000-19年	-0.08%	-1.20%	-0.90%	-1.57%	-1.11%	-1.86%	-1.64%
2000-10年	0.07%	-1.05%	-0.80%	-1.27%	-0.94%	-1.65%	-1.49%
2010-19年	-0.25%	-1.38%	-1.01%	-1.92%	-1.32%	-2.10%	-1.81%
2000-05年	0.14%	-0.97%	-0.78%	-1.23%	-0.72%	-1.63%	-1.25%
2005-10年	-0.01%	-1.13%	-0.82%	-1.31%	-1.16%	-1.68%	-1.73%
2010-15年	-0.19%	-1.18%	-0.79%	-1.73%	-1.26%	-1.71%	-1.53%
2015-19年	-0.35%	-1.70%	-1.34%	-2.21%	-1.41%	-2.68%	-2.23%

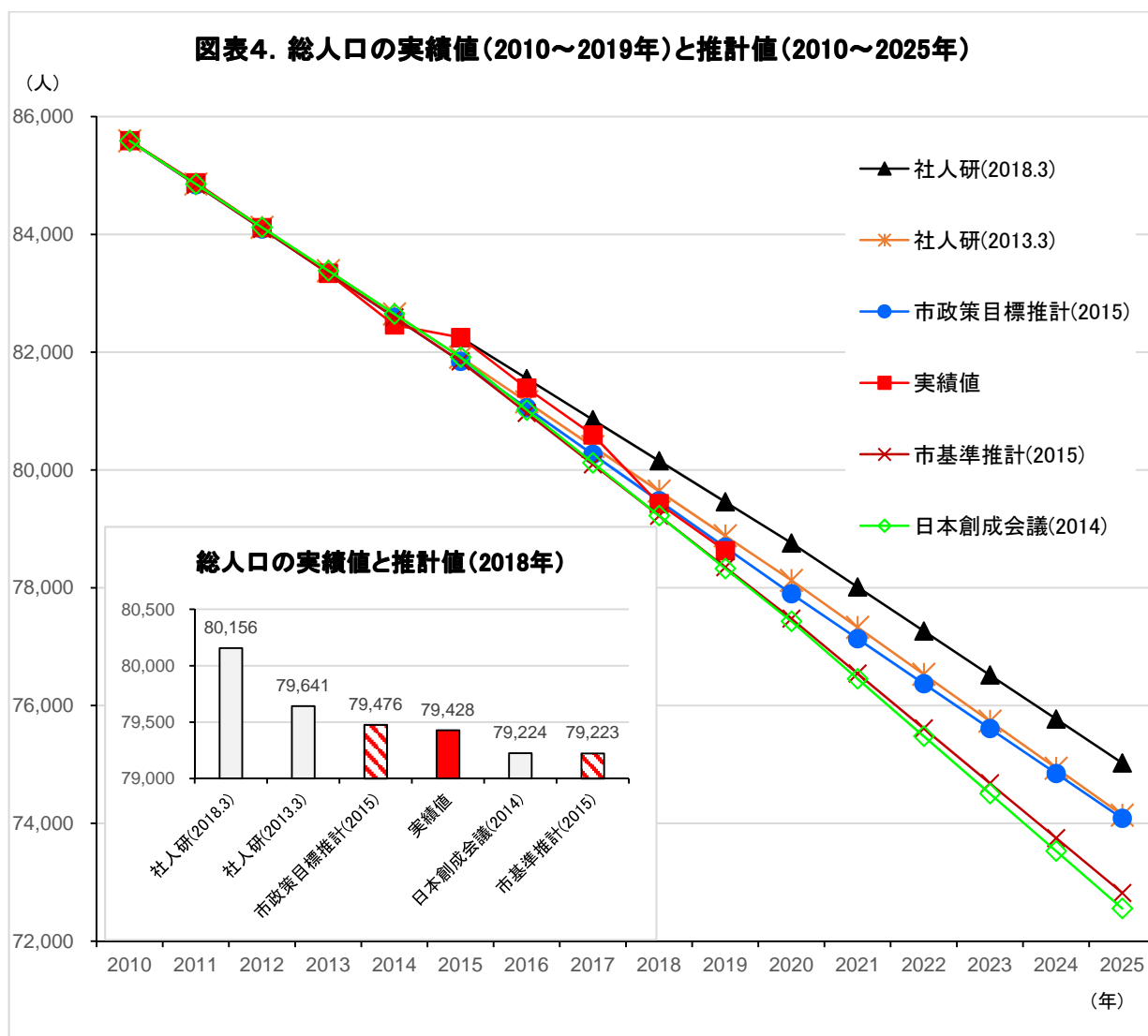
図表3. 2010～2019年5月の総人口の実績値と各推計値との比較

(単位:人)

	実績値	市基準推計 (2015)	市政策目標推計 (2015)	社人研 (2013.3)	日本創成会議 (2014)	社人研 (2018.3)
2010	85,592	85,592	85,592	85,589	85,589	
2011	84,876	84,842	84,842	84,854	84,854	
2012	84,116	84,092	84,092	84,119	84,119	
2013	83,338	83,343	83,343	83,385	83,385	
2014	82,462	82,593	82,593	82,650	82,650	
2015	82,250	81,843	81,843	81,915	81,915	82,250
2016	81,391	80,970	81,054	81,157	81,018	81,552
2017	80,595	80,096	80,265	80,399	80,121	80,854
2018	79,428	79,223	79,476	79,641	79,224	80,156
2019	78,630	78,349	78,687	78,884	78,327	79,458
2020		77,476	77,898	78,126	77,430	78,760
2025		72,818	74,085	74,140	72,555	75,024
2030		67,997	70,327	70,146	67,533	71,116
2035		62,940	66,417	66,112	62,373	67,076
2040		57,608	62,165	62,071	57,127	62,783

(出所) 実績値は国勢調査と兵庫県推計、市基準推計と市政策目標推計は「豊岡市人口ビジョン」(2015)、国立社会保障・人口問題研究所「日本の地域別将来推計人口(平成30(2018)年推計)」と「日本の地域別将来推計人口(平成25(2013)年推計)、日本創成会議「ストップ少子化・地方元気戦略」で使用された「人口移動が収束しない場合の全国市区町村別2040年推計人口」

図表4. 総人口の実績値(2010～2019年)と推計値(2010～2025年)



図表5. 高齢化率の推移(2016~2019年)

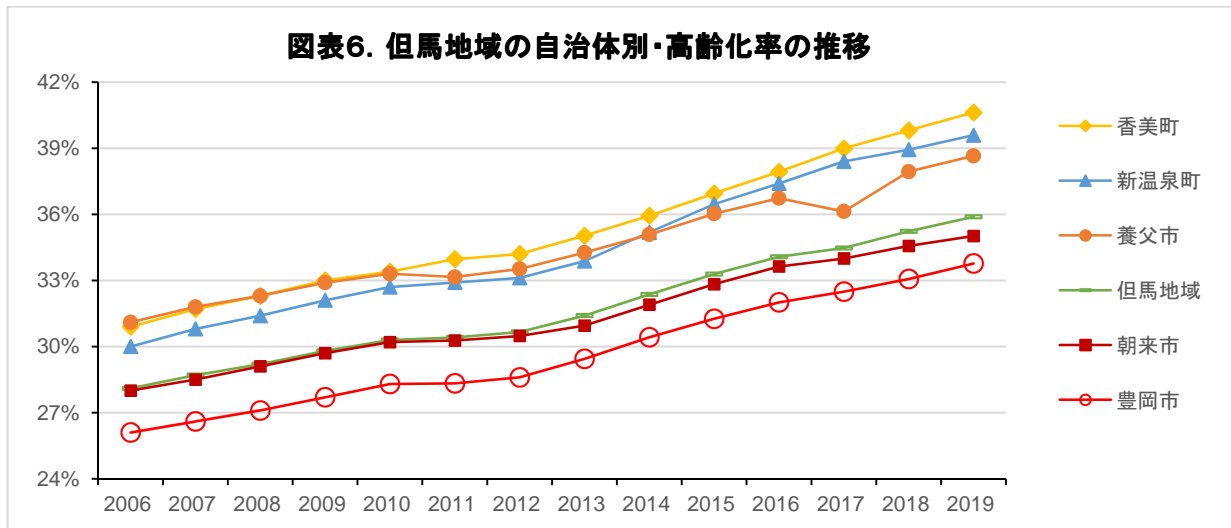
(単位:%)

	65歳以上						75歳以上					
	豊岡市	養父市	朝来市	香美町	新温泉町	但馬地域	豊岡市	養父市	朝来市	香美町	新温泉町	但馬地域
2006	26.1	31.1	28.0	30.9	30.0	28.1	13.5	17.8	15.5	16.1	16.2	15.0
2007	26.6	31.8	28.5	31.7	30.8	28.7	14.1	18.7	16.2	16.8	17.0	15.7
2008	27.1	32.3	29.1	32.3	31.4	29.2	14.6	19.2	16.7	17.6	17.8	16.3
2009	27.7	32.9	29.7	33.0	32.1	29.8	15.2	19.8	17.4	18.2	18.5	16.9
2010	28.3	33.3	30.2	33.4	32.7	30.3	15.6	20.2	17.7	18.8	19.0	17.3
2011	28.3	33.2	30.3	34.0	32.9	30.4	16.1	20.5	18.0	19.8	19.8	17.8
2012	28.6	33.5	30.5	34.2	33.1	30.7	16.5	20.7	18.3	20.4	20.4	18.2
2013	29.4	34.3	30.9	35.0	33.9	31.4	16.8	21.1	18.5	21.0	20.8	18.5
2014	30.4	35.1	31.9	35.9	35.2	32.4	16.8	20.9	18.5	21.4	21.1	18.6
2015	31.3	36.0	32.8	36.9	36.5	33.3	16.9	20.8	18.4	21.5	21.2	18.6
2016	32.0	36.7	33.6	37.9	37.4	34.1	17.1	20.9	18.7	22.0	21.4	18.8
2017	32.5	36.1	34.0	39.0	38.4	34.5	17.4	21.3	18.8	22.7	22.0	19.2
2018	33.1	37.9	34.6	39.8	38.9	35.2	17.7	21.6	19.2	23.4	22.1	19.5
2019	33.8	38.7	35.0	40.6	39.6	35.9	18.2	22.1	19.2	23.8	22.5	19.9

注1)2月1日現在のデータ

(出所)兵庫県健康福祉部社会福祉局情報事務センター「高齢者保健福祉関係資料(高齢化率)」

図表6. 但馬地域の自治体別・高齢化率の推移



図表7. 年齢別人口(人)と割合(%)

	実績値							
	2000	2005	2010	2015	2016	2017	2018	2019
総数	92,752	89,208	85,592	82,250	81,391	80,595	79,428	78,630
0~19歳	19,869	17,391	15,791	14,426	—	—	—	—
20~64歳	51,128	48,752	45,625	41,710	—	—	—	—
65歳以上	21,713	23,059	24,144	26,114	—	—	—	—
75歳以上	9,759	11,853	13,461	13,976	—	—	—	—
0~19歳	21.4%	19.5%	18.4%	17.5%	—	—	—	—
20~64歳	55.1%	54.6%	53.3%	50.7%	—	—	—	—
65歳以上	23.4%	25.8%	28.2%	31.7%	32.0%	32.5%	33.1%	33.8%
75歳以上	10.5%	13.3%	15.7%	17.0%	17.1%	17.4%	17.7%	18.2%

市基準推計

	2015	2020	2040
総数	81,843	77,476	57,608
0~19歳	14,492	12,901	8,448
20~64歳	41,284	37,880	25,036
65歳以上	26,066	26,695	24,124
75歳以上	14,020	14,599	15,171
0~19歳	17.7%	16.7%	14.7%
20~64歳	50.4%	48.9%	43.5%
65歳以上	31.8%	34.5%	41.9%
75歳以上	17.1%	18.8%	26.3%

(出典)実数値は総務省統計局「国勢調査」と兵庫県推計(2016~2019年)、2019年総人口は5月1時点、2019年高齢化率は2月1日時点、推計値は内閣官房まち・ひと・しごと創生本部事務局提供人口推計ワークシート(CD-ROM)により作成した本市基準推計

**図表8. 総人口・出生数・死亡数、転入数・転出数の推移**

	1980年	1985年	1990年	1995年	2000年	2005年	2010年	2015年
<b>総人口(人)</b>	<b>96,448</b>	<b>96,086</b>	<b>94,163</b>	<b>93,859</b>	<b>92,752</b>	<b>89,208</b>	<b>85,592</b>	<b>82,250</b>
出生数(人)	1,320	1,166	941	900	903	732	763	609
死亡数(人)	837	838	827	943	874	1,000	1,149	1,135
転入数(人)	3,310	3,162	3,157	3,773	3,501	2,424	1,847	1,857
転出数(人)	3,943	3,829	3,493	3,700	3,482	2,830	2,197	2,262
自然増加(人) 〔出生数－死亡数〕	483	328	114	-43	29	-268	-386	-526
社会増加(人) 〔転入数－転出数〕	-633	-667	-336	73	19	-406	-350	-405

(注) 合併(2005年)前の数値は、現豊岡市内の旧市町間の移動数を含んでいる。

(出典) 1980～2015年の総人口は総務省統計局「国勢調査」、出生、死亡、移動のデータは兵庫県企画県民部統計課「兵庫県の人口の動き」、2015年以降の総人口の推計値は内閣官房まち・ひと・しごと創生本部事務局提供人口推計ワークシート(CD-ROM)により作成した本市基準推計

**図表9. 市町別出生数**

(単位:人)

	豊岡市	養父市	朝来市	香美町	新温泉町	但馬地域
1990	938	315	346	239	195	2,033
1995	892	258	328	235	185	1,898
2000	918	242	326	178	153	1,817
2001	851	225	319	174	115	1,684
2002	818	224	328	165	148	1,683
2003	801	224	312	165	139	1,641
2004	746	200	286	154	135	1,521
2005	732	225	272	149	126	1,504
2006	797	210	252	134	133	1,526
2007	712	191	281	135	138	1,457
2008	764	181	203	149	108	1,405
2009	717	172	243	126	117	1,375
2010	769	189	248	133	102	1,441
2011	690	164	277	132	106	1,369
2012	737	180	247	113	88	1,365
2013	677	153	227	108	101	1,266
2014	599	140	237	116	82	1,174
2015	599	146	207	106	75	1,133
2016	603	153	240	95	80	1,171
2017	582	159	224	80	71	1,116
2018	506					

(出所) 厚生労働省「人口動態統計調査」を地域政策統計研究会(兵庫県、神戸大学)が集計、2018年データのみ豊岡市「住民基本台帳人口移動報告」より

**図表10. 市町別死亡数**

(単位:人)

	豊岡市	養父市	朝来市	香美町	新温泉町	但馬地域
1990	823	281	392	268	218	1,982
1995	941	333	398	243	236	2,151
2000	874	364	386	273	194	2,091
2001	915	422	364	275	197	2,173
2002	944	331	374	266	233	2,148
2003	913	395	381	284	236	2,209
2004	965	383	412	282	210	2,252
2005	995	377	432	286	211	2,301
2006	980	375	377	280	213	2,225
2007	1,010	389	420	253	220	2,292
2008	1,043	386	404	283	238	2,354
2009	993	376	460	309	223	2,361
2010	1,143	399	430	295	217	2,484
2011	1,036	406	434	272	229	2,377
2012	1,113	436	495	289	267	2,600
2013	1,114	462	498	314	225	2,613
2014	1,162	414	465	293	227	2,561
2015	1,117	415	468	274	248	2,522
2016	1,171	383	500	324	226	2,604
2017	1,119	417	454	311	252	2,553
2018	1,129					

**図表11. 市町別自然増減(出生数－死亡数)**

(単位:人)

	豊岡市	養父市	朝来市	香美町	新温泉町	但馬地域
1990	115	34	-46	-29	-23	51
1995	-49	-75	-70	-8	-51	-253
2000	44	-122	-60	-95	-41	-274
2001	-64	-197	-45	-101	-82	-489
2002	-126	-107	-46	-101	-85	-465
2003	-112	-171	-69	-119	-97	-568
2004	-219	-183	-126	-128	-75	-731
2005	-263	-152	-160	-137	-85	-797
2006	-183	-165	-125	-146	-80	-699
2007	-298	-198	-139	-118	-82	-835
2008	-279	-205	-201	-134	-130	-949
2009	-276	-204	-217	-183	-106	-986
2010	-374	-210	-182	-162	-115	-1,043
2011	-346	-242	-157	-140	-123	-1,008
2012	-376	-256	-248	-176	-179	-1,235
2013	-437	-309	-271	-206	-124	-1,347
2014	-563	-274	-228	-177	-145	-1,387
2015	-518	-269	-261	-168	-173	-1,389
2016	-568	-230	-260	-229	-146	-1,433
2017	-537	-258	-230	-231	-181	-1,437
2018	-623					

(出所) 図表 8、9 と同じ

**図表12. 出産年齢女性の人口・結婚・労働参加・出産の推移**

	人口 <sup>†</sup>		労働参加	結婚 <sup>‡</sup>		出産	
	15～49歳 女性	25～34歳 女性	15～49歳 労働参加率	15～49歳 既婚女性数 <sup>‡</sup>	15～49歳 女性未婚率	合計特殊 出生率 <sup>*</sup>	出生数
	(人)	(人)	(%)	(人)	(%)	(人)	(人)
1985	21,231	5,951	61.2	15,055	29.1	2.08	1,166
1990	20,726	5,281	62.6	14,137	31.8	1.87	941
1995	20,049	5,174	63.0	13,317	33.5	1.85	900
2000	18,604	5,362	62.8	11,984	34.8	1.75	903
2005	16,767	4,997	66.7	10,666	36.3	1.66	732
2010	15,386	4,213	67.4	9,552	37.6	1.82	763
2015	14,058	3,546	N/A	8,532	38.9	1.71	609

※ベイズ推定値、2015年は国勢調査データ

†年齢不詳者を除く

‡死別、離別を含む

(出典)総務省統計局「国勢調査」、兵庫県「人口動態保健所・市区町村別統計」

**図表13. 合計特殊出生率(国勢調査)の推移**

	1985	1990	1995	2000	2005	2010	2015
豊岡市	2.08	1.82	1.75	1.85	1.63	1.94	1.71
香美町	2.35	2.00	2.09	1.78	1.72	1.84	1.82
新温泉町	2.35	2.05	2.17	1.90	1.80	1.76	1.43
養父市	2.07	2.11	1.90	1.86	1.85	1.73	1.62
朝来町	2.14	1.95	1.80	1.84	1.68	1.72	1.67
但馬	2.14	1.92	1.85	1.84	1.69	1.84	1.68
兵庫県	1.75	1.53	1.41	1.38	1.25	1.41	1.48
全国	1.76	1.54	1.42	1.36	1.26	1.39	1.45

(出所)兵庫県(2017)『平成27年保健統計年報』

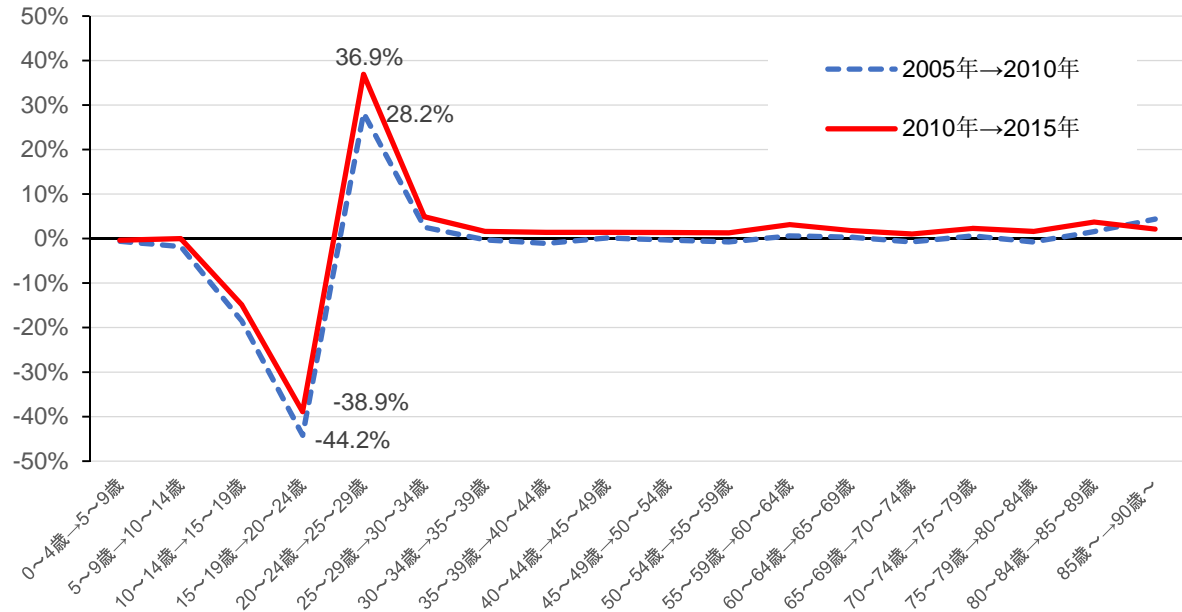
**図表14. 合計特殊出生率(ベイズ推定値)の推移<sup>\*</sup>**

	1983-1987	1988-1992	1993-1997	1998-2002	2003-2007	2008-2012
豊岡市	2.08	1.87	1.85	1.75	1.66	1.82
旧豊岡市	1.98	1.80	1.78	1.75		
旧城崎町	2.01	1.93	1.84	1.66		
旧竹野町	2.23	1.94	1.89	1.69		
旧日高町	2.05	1.80	1.87	1.73		
旧出石町	2.09	1.81	1.85	1.90		
旧但東町	2.31	2.08	1.87	1.81		

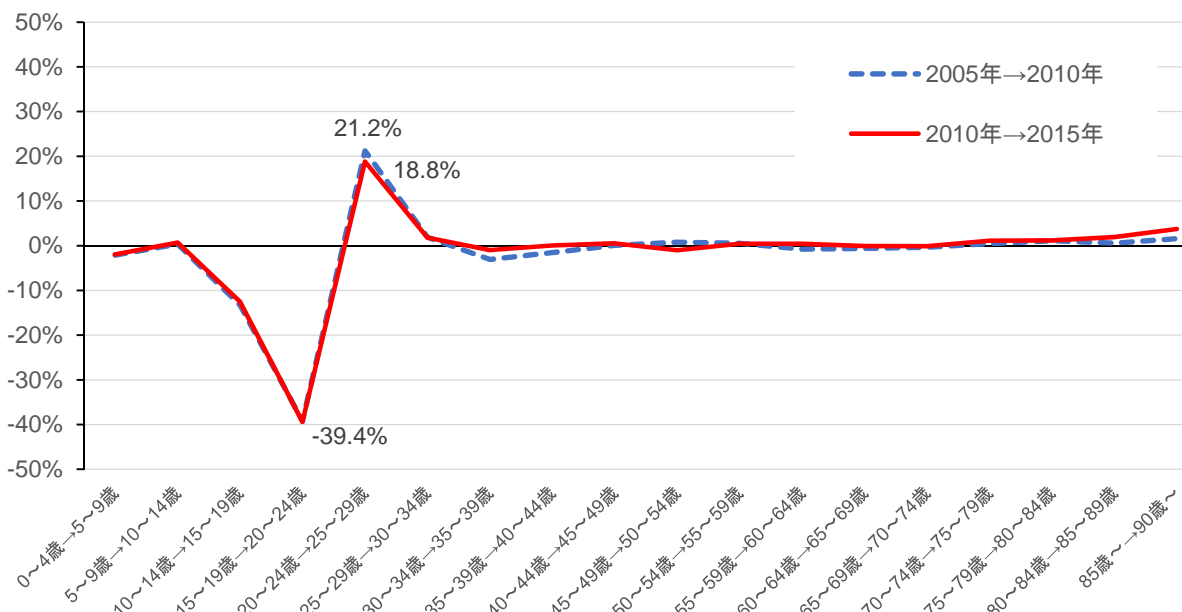
「豊岡市人口ビジョン」(2015年10月30日)より再掲

(出所)兵庫県「人口動態保健所・市区町村別統計」

図表15. 豊岡市:男性・年齢別純移動率



図表16. 豊岡市:女性・年齢別純移動率



(出所)厚生労働省人口動態・保健社会統計室作成の2010年兵庫県生命表(2013年2月28日公表)、2010年、2015年国勢調査データを使用して筆者推定

図表17. 回復率の推移

	1980年 →1985年	1985年 →1990年	1990年 →1995年	1995年 →2000年	2000年 →2005年	2005年 →2010年	2010年 →2015年
10歳代の転出超過(人)[A]	3,399	3,613	2,885	3,067	3,009	2,587	2,130
20歳代の転入超過(人)[B]	1,115	1,000	1,516	1,505	861	884	842
回復率(男女) [B/A]	32.8%	27.7%	52.6%	49.1%	28.6%	34.2%	39.5%
回復率(男)	39.0%	29.4%	64.7%	57.6%	24.9%	34.7%	52.2%
回復率(女)	24.1%	25.3%	38.7%	40.2%	33.0%	33.4%	26.7%

(出所)図表16参照



図表18. 2010→2015年の但馬地域における性別・回復率

	男女	男	女
但馬	27.2%	37.2%	17.8%
豊岡市	39.5%	52.2%	26.7%
朝来市	26.7%	31.3%	22.2%
新温泉町	23.8%	28.3%	20.1%
養父市	17.2%	26.2%	8.7%
香美町	1.5%	10.6%	-6.4%

(出所)図表16参照

図表19豊岡市:地域別移動数(2005年→2010年) (人)

総数(男女)	転入	転出	転入－転出
総数	5,368	6,271	-903
県内他市区町村	2,495	2,720	-225
他県	2,511	3,551	-1,040
国外	362	N/A	362

図表20. 豊岡市:地域別移動数(2010年→2015年) (人)

総数(男女)	転入	転出	転入－転出
総数	4,961	5,551	-590
県内他市区町村	2,371	2,505	-134
他県	2,333	3,046	-713
国外	257	N/A	257

図表21. 豊岡市:地域別純移動数(黒字:2005年→2010年、赤字:2010年→2015年)

