

豊岡市の水道水はおいしい水なの？

「おいしい水」とは？

見た目は透明な水道水ですが、実は多くの成分が溶け込んでおり、その一部が水のおいしさに影響を与えます。水に含まれる成分の量やバランスにより水の味は微妙に変化します。「おいしい水」とは、味を良くする成分を適度に含み、悪くする成分を含まない水のことです。

「味を良くする成分」とは？

カルシウムなどのミネラル（蒸発残留物、硬度）が、味にコクやまろやかさを与え、適度な炭酸ガス（遊離炭酸）が爽やかさを与えます。また、溶けている成分ではありませんが、適度な冷たさもおいしさの要件に挙げられます。

「味を悪くする成分」とは？

有機物が多いと水に渋みが出ます。消毒のために必要な残留塩素も、必要以上に多過ぎると塩素臭が目立ってしまいます。

おいしい水の七つの要件

項目	基準	豊岡市 (佐野浄水場)	項目概要
蒸発残留物	30～200mg/ℓ	98mg/ℓ	水が蒸発した後に残る物質。主な成分はミネラルで多く含まれると苦みや渋みが増し、適度に含まれるとまろやかな味がします。
硬度	10～100mg/ℓ	48mg/ℓ	カルシウムとマグネシウムの含有量を指し、120mg/ℓ以上を硬水、それ以下を軟水といい、和食には軟水が適しています。
遊離炭酸	3～30mg/ℓ	18mg/ℓ	水に含まれる炭酸ガスです。
過マンガン酸カリウム消費量	3mg/ℓ以下	0.9mg/ℓ	水に含まれる有機物の指標で、多く含まれると味に渋みがでます。
臭気強度	3以下	1以下	水についている匂いの強さで、水源の状況により、数値が高いと不快な感じがします。
残留塩素	0.4mg/ℓ以下	0.2～0.3mg/ℓ	水に残留している消毒用の塩素のことです。濃度が高いと水がまずく感じます。
水温	最高20℃以下	平均17℃	15～20℃が最もおいしく感じるといわれています。

※厚生労働省の「おいしい水研究会」が発表している水質要件を豊岡市の水道水（平成30年度）と比較したもの。

おいしい水の七つの要件を満たすから豊岡市の水道水はおいしい水なのじゃ！



こんなときは「水道お客さまセンター」に

市では、水道・下水道料金に関する業務を「水道お客さまセンター」で行っています。こんなときは電話してください。

- 引越しをするとき
- 水道の開栓・閉栓をしたいとき
- 料金・使用料について知りたいとき
- 口座振替の変更をしたいとき
- 納付書の郵送先変更をしたいとき
- 水道使用者の名義変更をしたいとき
- 相続や売買などで水道所有者の名義変更をしたいとき

《問合せ》豊岡市水道お客さまセンター（佐野浄水場管理棟1階）☎22-5378 FAX22-5466

時間 午前8時30分～午後5時15分（土・日曜日、祝日、12/29～1/3は休業）

水道水の水質基準

水道水の水質基準は、51項目あります。厚生労働大臣が定める方法によって検査が行われており、市の水道水の水質はこの基準値を全て満たしています。

市販のミネラルウォーターの水質基準は40項目（一部15項目）ですので、誰もが毎日使う水道水は、ペットボトルの水よりも厳しい基準で安全が守られています。

水道水Q & A

- Q 1 湯沸かしポットの内容器が黒く変色。これは何？**
A 1 水道水中のミネラル成分が付着したものです。クエン酸洗浄により取り除くことができます。
- Q 2 洗面所や浴室のピンク色の汚れの原因は何？**
A 2 環境中の雑菌が繁殖し、ピンク色に染まる可能性があります。湿気や水滴を放置せず、乾燥と清掃をすることで改善されます。

第15号

水たより

■水道お客さまセンター

☎22-5378 FAX22-5466

水道メーターの検針、水道の閉栓・開栓、
料金の請求・徴収

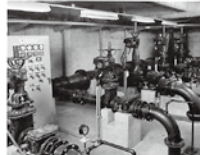
■水道課☎22-5377 FAX24-2985

■下水道課☎22-1801 FAX22-1803

下水がきれいな水になる仕組み



①沈砂池



②ポンプ室



③最初沈殿池



④エアレーションタンク

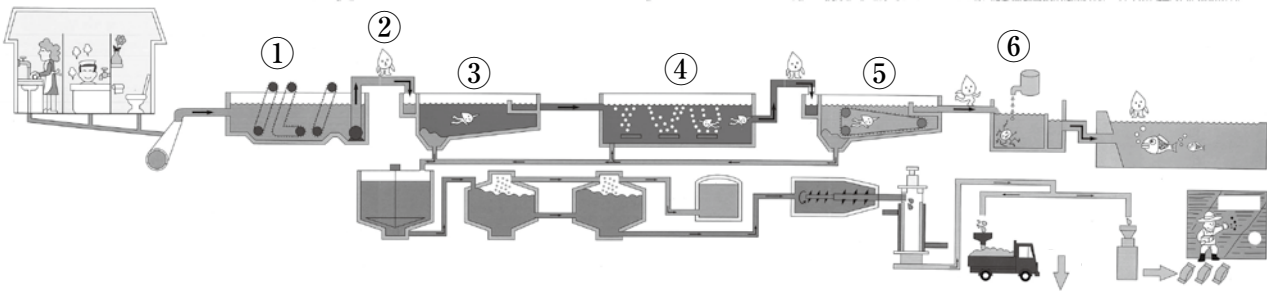


⑤最終沈殿池



⑥塩素混和池

土砂やごみなどを取り除くところ
流入汚水を初沈殿池に送ります。
小さなごみや泥を沈めます。
微生物が下水中の汚物を食べる
大きくなった微生物を沈めま
す。
きれいになった水を消毒して
川に流します。



※この図は豊岡浄化センターの処理方法です

北但クリーンパークへ

生活排水の汚れ

下水処理施設では、日常生活から出てくる排水に含まれたさまざまな汚れをきれいに処理して、川へ放流しています。生活排水に含まれる汚れがどれくらいのものなのか、一例を紹介します。

排水口に捨てたもの	魚が住める水質(5mg/l)まで薄めるために必要な水の量は風呂何杯分??(1杯300l)
しょう油(15ml)	1.5杯(450l)
みそ汁(200ml)	4.7杯(1,410l)
天ぶら油(500ml)	330.0杯(99,000l)
米のとぎ汁(2l)	4.0杯(1,200l)

生活から出てくる汚れをそのまま川に流してしまったら…。魚が住めなくなります。

下水道水洗化促進

下水道整備は、市域全体ではほぼ完了し、水洗化率は平成29年度末で93.5%になりましたが、まだ下水道に接続されていない方が多くあります。

下水道に接続することで、

- ①水洗トイレが使用できて臭いも無くなります。
- ②ハエや蚊の発生を防ぎ伝染病を予防できます。
- ③汚れた水が直接川や海に流れることがなくなり、川や海の水がきれいになります。

下水道に接続することは、快適な生活を送ることができるだけでなく、自然環境を守り、衛生的で快適なまちづくりの推進に大変重要な役割を果たします。

1日も早く下水道への接続をお願いします。