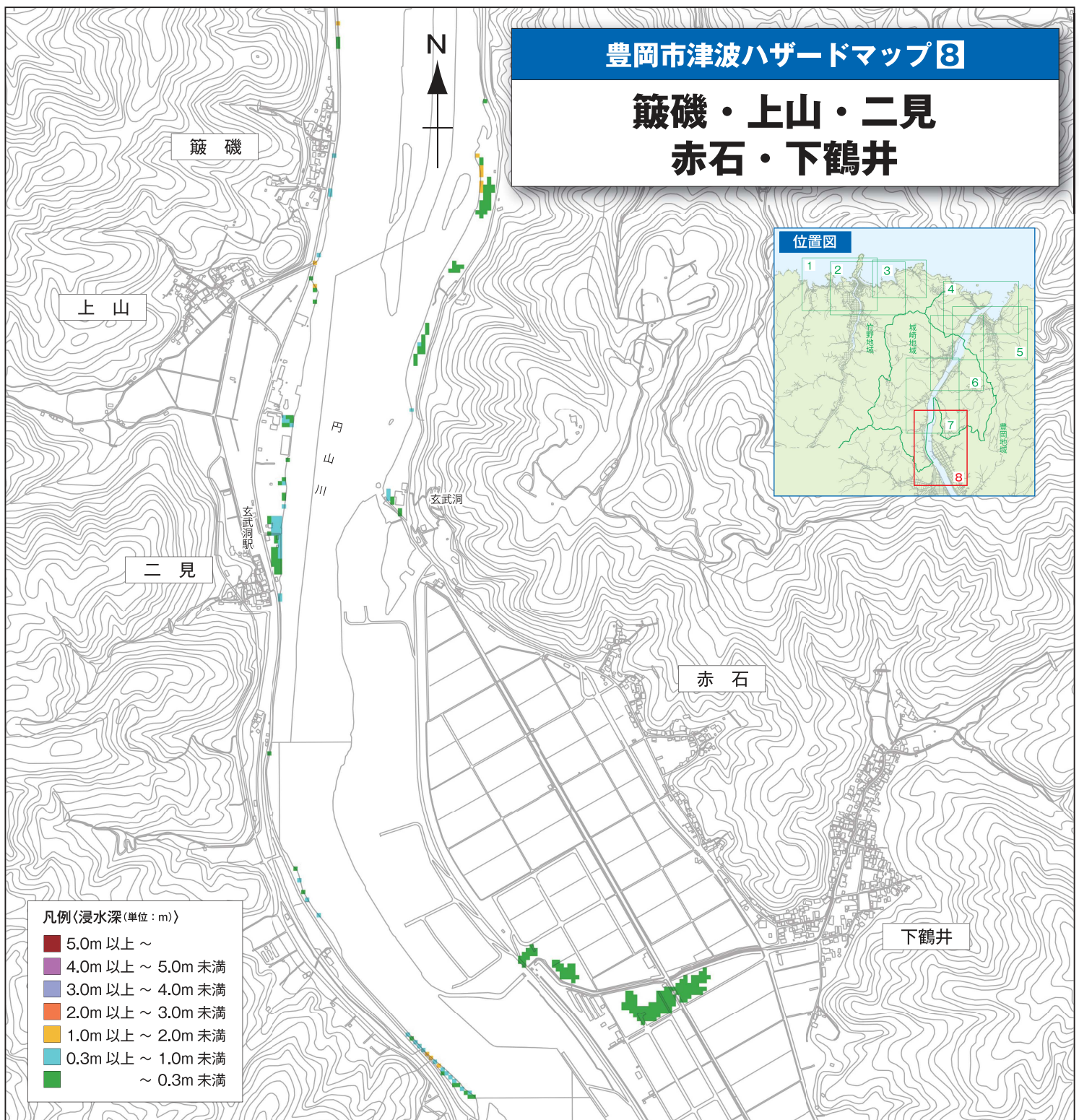
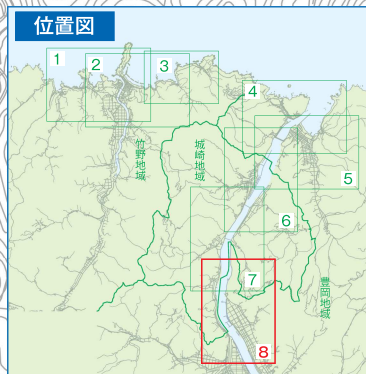


# 豊岡市津波ハザードマップ⑧

## 簸磯・上山・二見 赤石・下鶴井



凡例(浸水深(単位:m))

- 5.0m 以上 ~
- 4.0m 以上 ~ 5.0m 未満
- 3.0m 以上 ~ 4.0m 未満
- 2.0m 以上 ~ 3.0m 未満
- 1.0m 以上 ~ 2.0m 未満
- 0.3m 以上 ~ 1.0m 未満
- ~ 0.3m 未満

### 地震・津波への対応

津波は、最短10分で海岸に到達します。

初動

- 次のいずれかを覚知したら
- ① 立っておれない強い揺れ
  - ② 1分以上の長い揺れ
  - ③ 市が避難指示を発令
  - ④ 津波警報以上の発表

揺れが収まってから  
一番近くの津波避難場所に避難する  
※津波注意報の場合は海岸、岸辺から退避する

次の行動

警報以上の津波の可能性が有ることを覚知

津波がこないという情報が入るまで  
避難場所で待機

警報以上の津波の可能性が無いことを覚知

津波情報に十分に注意しながら  
海岸、岸辺から離れて通常の生活に戻る

250 0 250 500 750 1000 m

※浸水深は、一定の条件によるシミュレーションであり、浸水が表示されていない地点でも浸水することがあります。そのため、着色された場所からできるだけ離れる方向に避難する必要があります。