

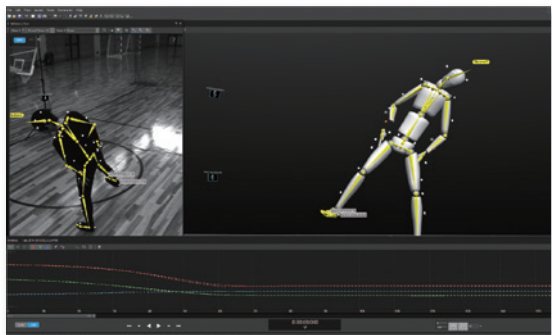
# 開催趣旨

子供たちのスポーツ離れが進み、体力・運動能力が低下傾向にあると言われている中、JALは全国の自治体をまわり、専用の測定機器を使用したスポーツ能力測定会を実施することで、一人一人の子供たちの特性に合ったスポーツに出会える様アドバイスを行います。

## スポーツ能力測定会とは

### ★最新の測定機器★

モーションキャプチャ技術を利用して、身体の動きをデジタル化することで、高さ・タイム・スピードなどを正確に計測。



### ★測定種目★



各項目の測定結果から自分に合ったスポーツを分析します。



#### ◀ 測定結果 No.1

##### 自分の特徴(武器と課題)

長所と短所を明確にして、自分に合ったトレーニングなどのアドバイスを受けることができます。



#### ◀ 測定結果 No.2

##### 自分に合ったスポーツ

現行64種目のスポーツから自分に向いているスポーツ、自分の特徴を活かせるスポーツを知ることができます。