

1. 出石文化会館 老朽度調査結果

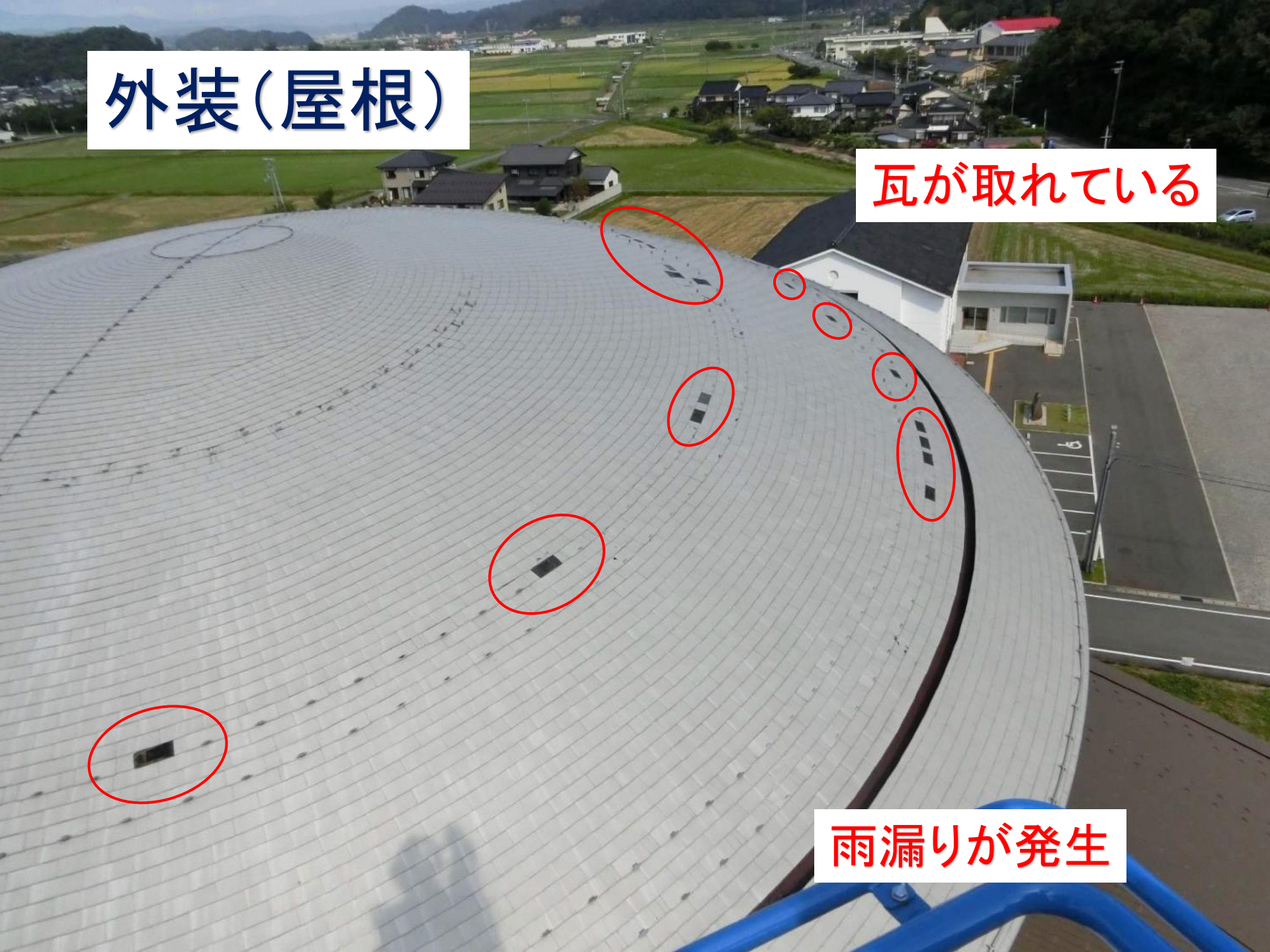
• 調査結果

- 出石文化会館(ひぼこホール)は、建設後23年が経過。
- 緊急的な修繕等を行っているが、大きな修繕は行っていない。
- 多くの機器、機具類は20～25年程度が交換時期。
- 文化施設の用途上、部分的な改修、度々の全館休館は困難。
- 改修する場合、改修箇所をまとめ大規模な改修となる。
- 概算工事費約15.9億円。設計監理費約0.5億円を含めると、必要額は約16.4億円となる(消費税10%で算定)。

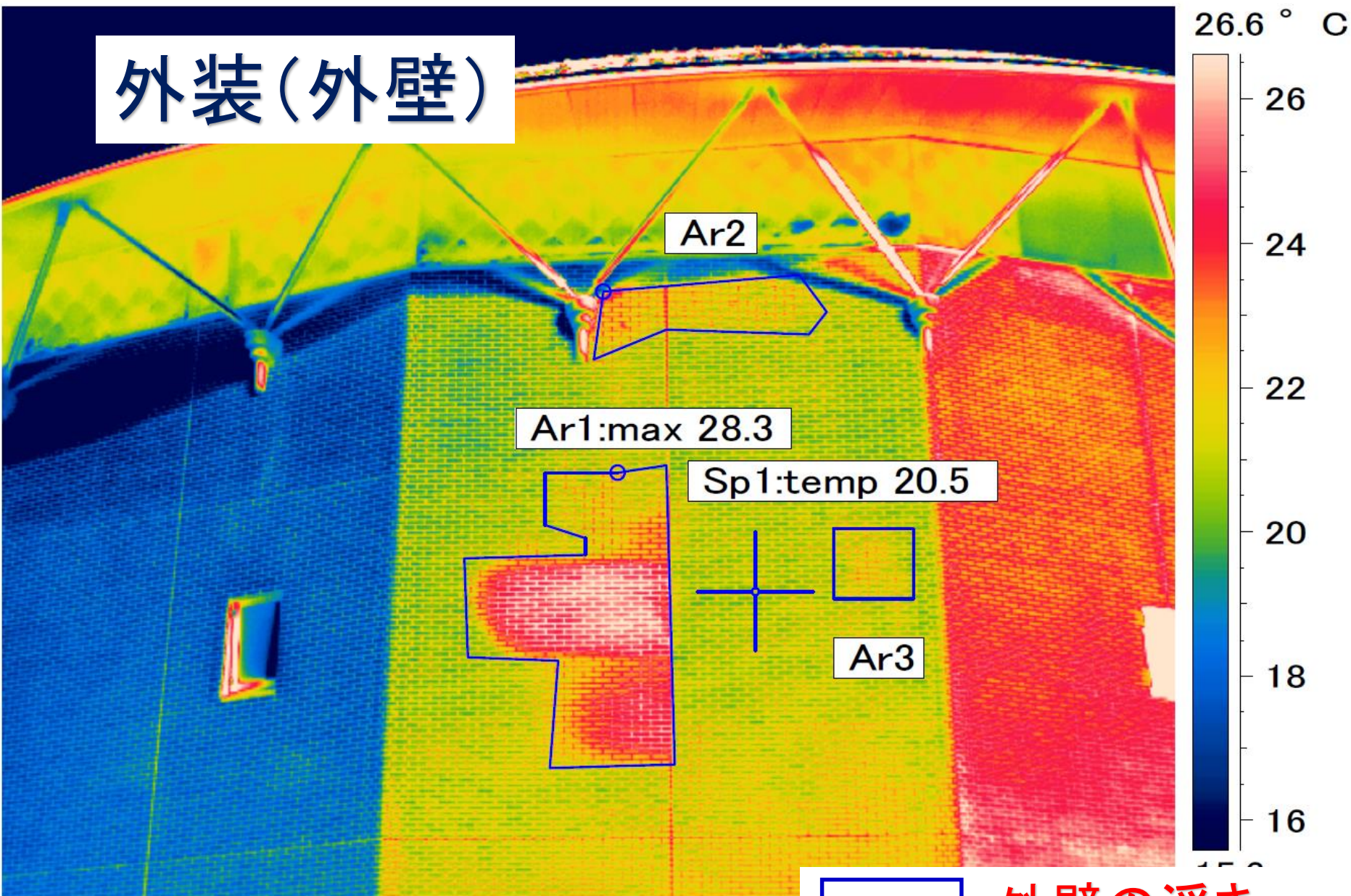
外装(屋根)

瓦が取れている

雨漏りが発生



外装(外壁)



: 外壁の浮き

外装(外壁)

外壁タイルの浮き

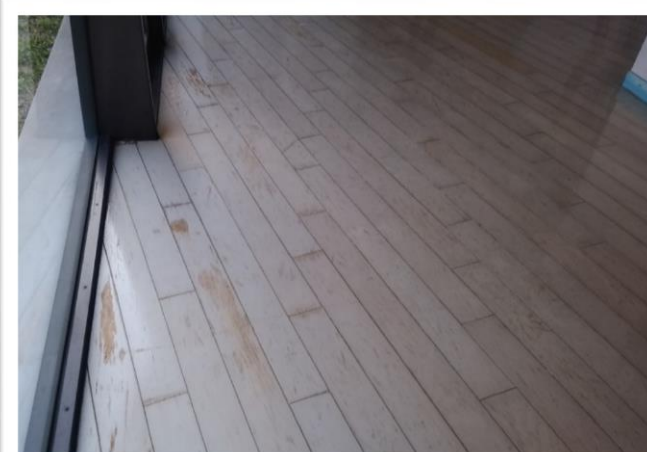
外装 約1億7,000万円

内装

内装全般の修繕



クロス剥がれ



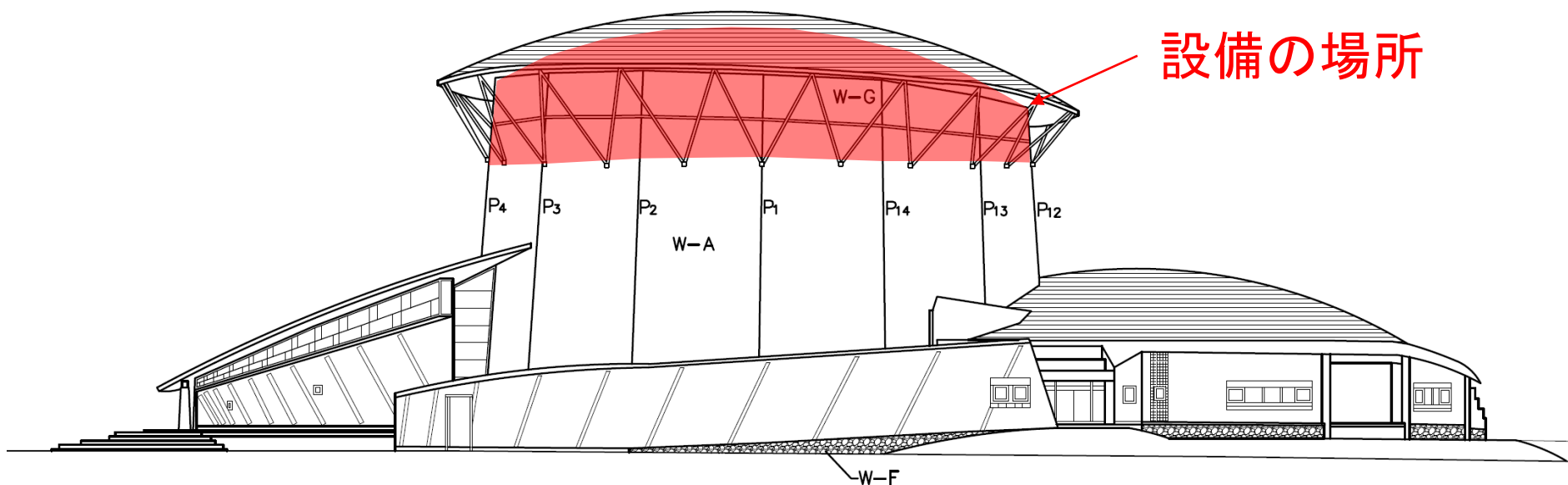
床面の劣化

内装

内装全般の修繕

内装 約1億2,700万円

受変電設備・非常電源設備



そのままでは搬出入が困難

受変電設備

受変電設備

受変電設備 約3,000万円

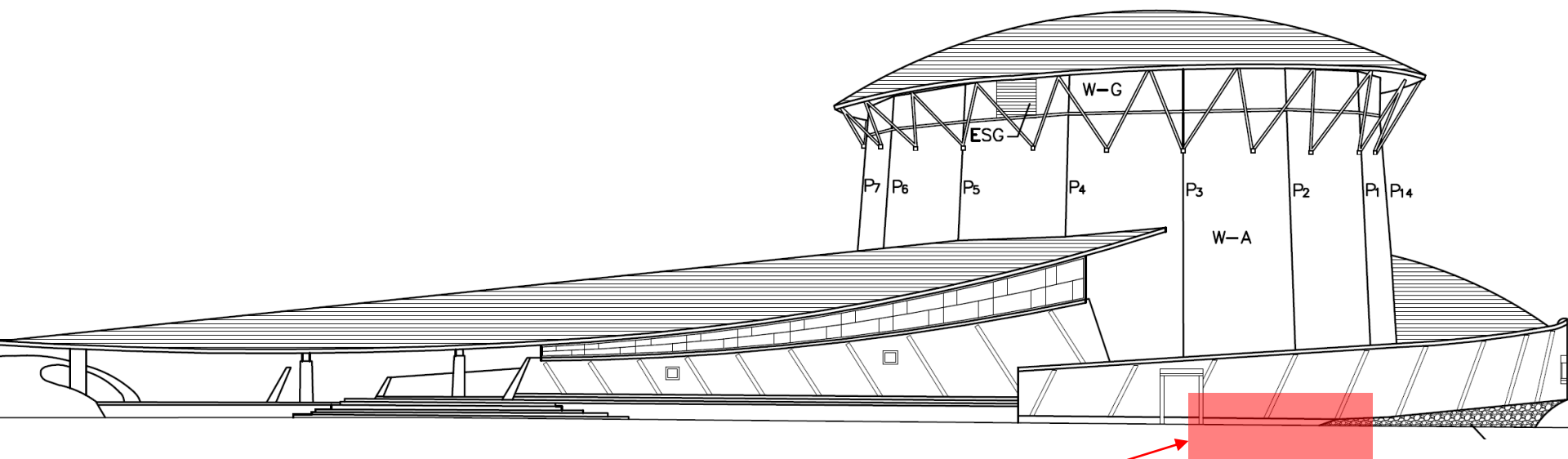
非常電源設備

非常電源設備

非常電源設備 約1,100万円



熱源設備



設備の場所

半地下に設置(平成16年に浸水)

熱源設備

ACU-3
ギャラリー系統空調機

熱源設備 約7,000万円

空調設備

吸収式冷温水機

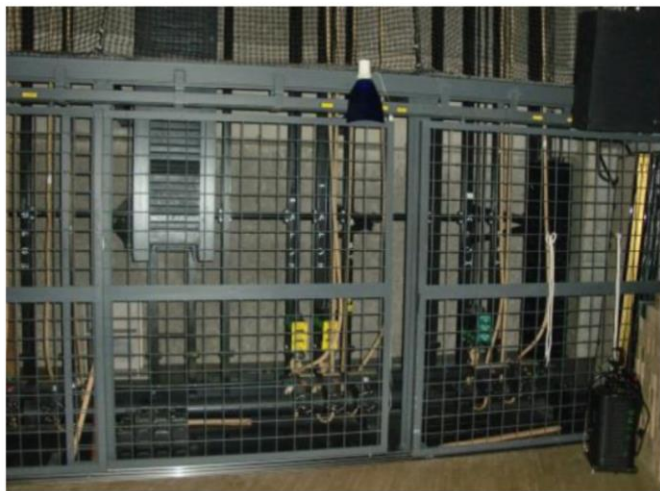
空調設備 約5,000万円



舞台設備（舞台機構）

舞台上に吊られた緞帳・照明・幕・音響反射板等

ワイヤー等の交換



舞台機構設備
約1億3,700万円

舞台設備(照明)

ボーダーケーブル
:劣化が進行

調光操作卓:
古いアナログ卓で生産終了品



舞台照明設備
約2億2,000万円

舞台設備(音響)

各スピーカー類:生産終了

音響調整卓:
古いアナログ卓で生産終了品



舞台音響設備
約7,000万円

吊天井(特定天井)

大ホール天井

大ホール天井裏



約5,200万円

バリアフリー対応

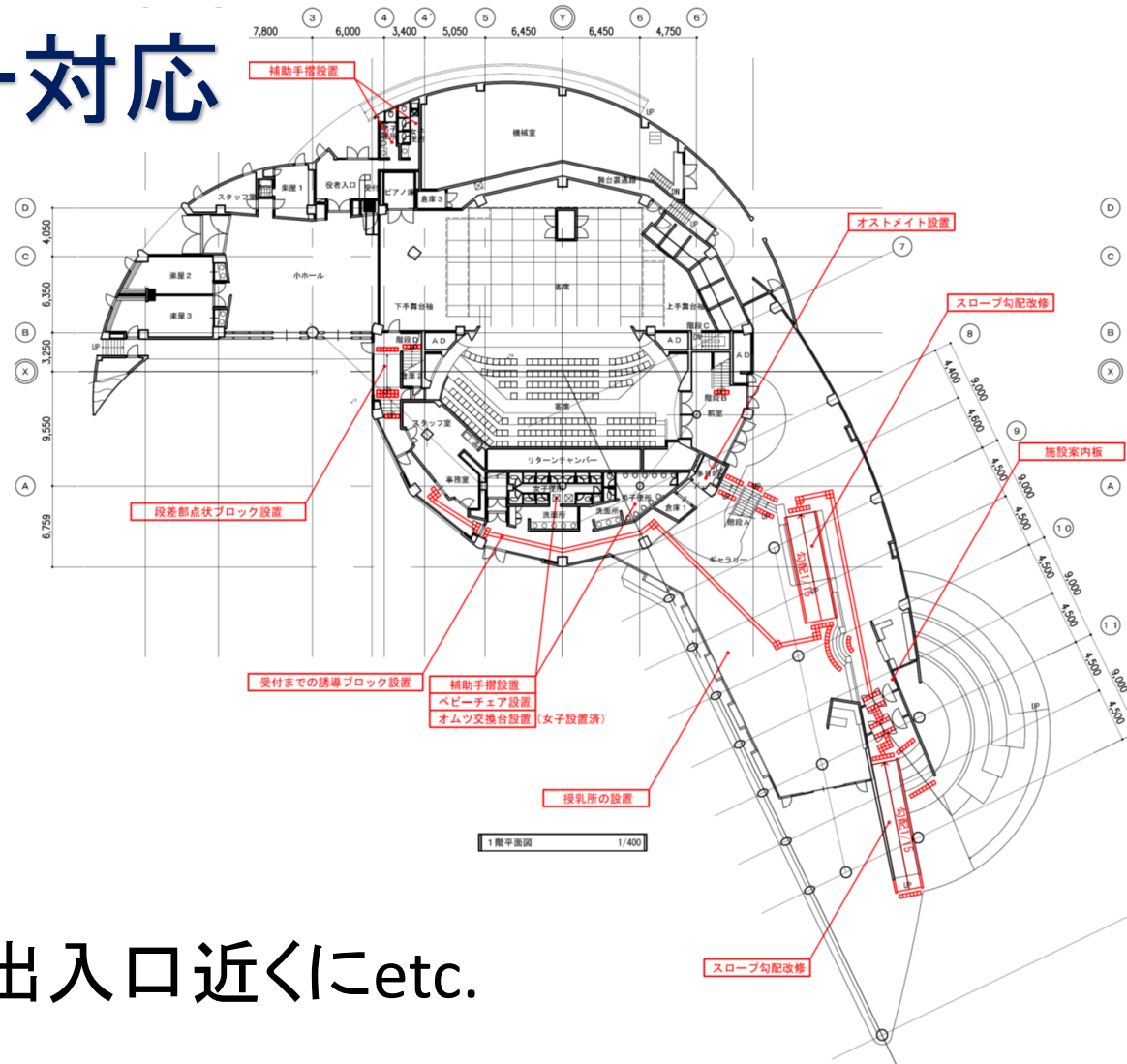
- トイレの洋式化等



広く快適に

バリアフリー対応

- スロープの傾斜
- オスメイト
- 点字ブロック
- 補助手すり
- 授乳所の設置
- ベビーチェア
- 車いす駐車場を出入口近くにetc.



公共施設として改善が必要 約1,600万円

概算費用(1/5)

- 建築工事

単位:千円

		所要額
建築工事		490,000
	老朽対策	435,000
	外装	170,000
	外部建具	10,000
	内装	127,000
	内部建具	10,000
	外構	55,000
	設備棟	60,000
	外部倉庫	3,000
	法令適合改修	55,000
	特定天井改修	40,000
	ユニバーサルデザイン改修	15,000

概算費用(2/5)

- 電気設備工事

単位:千円

		所要額
電気設備工事		111,300
	老朽対策	103,300
	受変電設備	30,000
	非常用電源設備	11,000
	幹線設備	28,000
	照明設備	14,000
	通信・情報設備	300
	避雷設備	2,000
	中央監視設備	18,000
	法令適合改修	8,000
	特定天井改修	8,000

概算費用(3/5)

- 機械設備

単位:千円

		所要額
機械設備工事		146,500
	老朽対策	141,500
	熱源設備	70,000
	空調設備	50,000
	換気設備	5,000
	給排水衛生設備	13,000
	消火設備	3,500
	法令適合改修	5,000
	特定天井改修	4,000
	ユニバーサルデザイン改修	1,000

概算費用(4/5)

- 舞台設備

単位:千円

		所要額
舞台設備工事		438,000
	老朽対策	438,000
	舞台機構設備	137,000
	舞台照明設備	220,000
	舞台音響設備	70,000
	舞台映像設備	11,000

概算費用(1/5~4/5)

建築工事	490,000千円	41.3%
電気設備工事	111,300千円	9.4%
機械設備工事	146,500千円	12.4%
舞台設備工事	438,000千円	36.9%
直接工事費 計	1,185,800千円	100%

概算費用(5/5)

- 直接工事費 1,185,800千円
- 諸経費(共通仮設費、現場経費、一般管理費)
263,760千円
- 消費税(10%) 144,956千円
- 計 1,594,516千円

- 設計監理費 49,600千円
- 合計 1,644,116千円

(消費税10%で再算定)