

## 平成20年度コウノトリ但馬空港利用促進大作戦「ターゲット70」 の実績報告について

コウノトリ但馬空港の利用率（搭乗率）を70%にする取組み、コウノトリ但馬空港利用促進大作戦「ターゲット70」を平成20年5月から始めている。平成20年度の実績は以下のとおりである。

### 1. コウノトリ但馬空港利用実績の概要

#### (1) 利用率

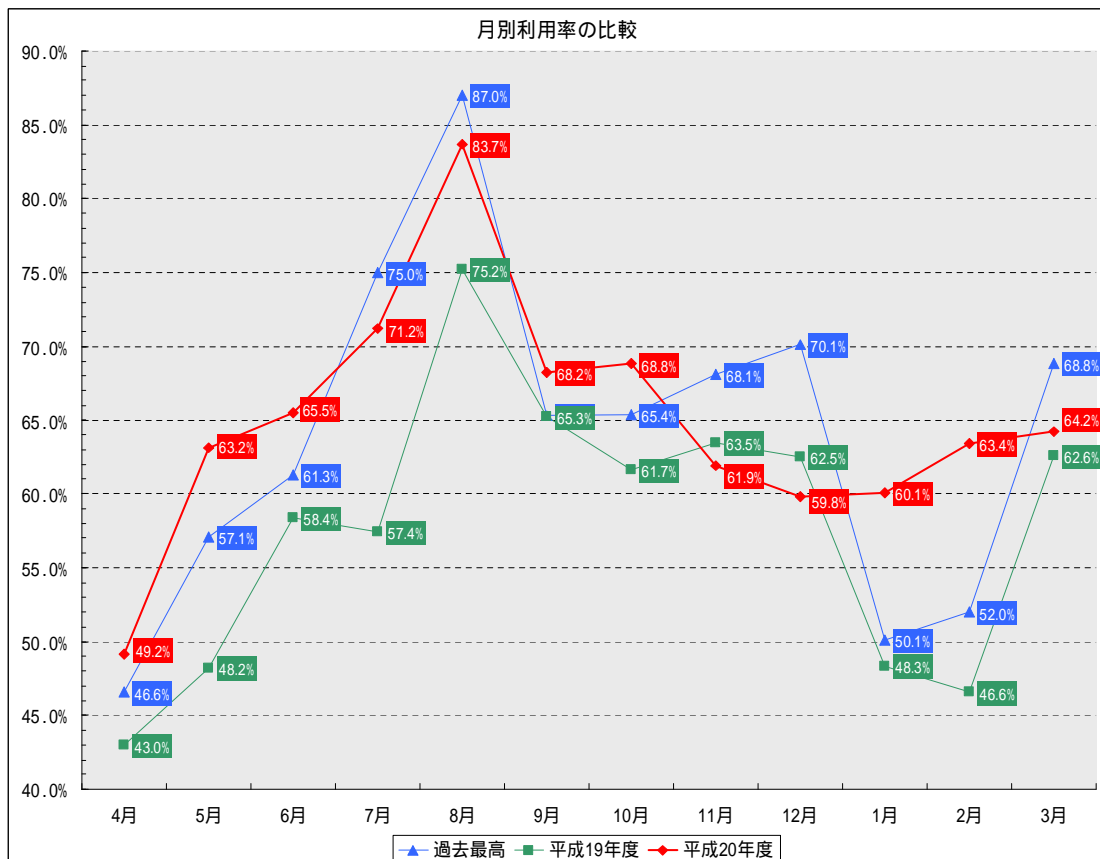
平成20年度の利用率は65.2%で、目標に対しマイナス4.8%（2,200人程度）となっているが、開港以来過去最高であった平成16年度の60.4%を上回る好実績となった。

#### (2) 利用者数

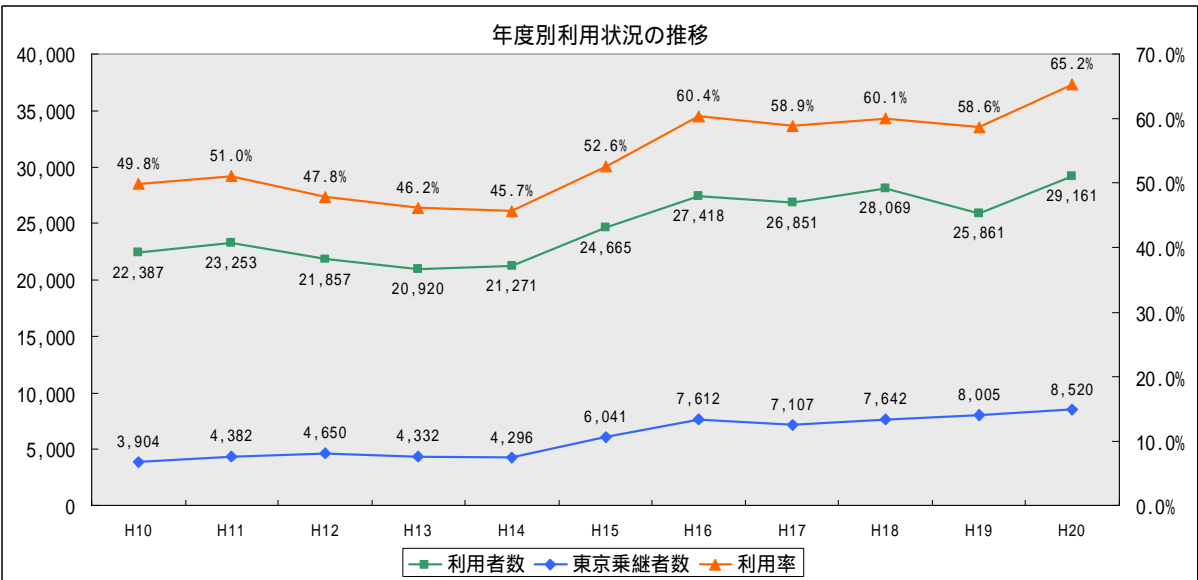
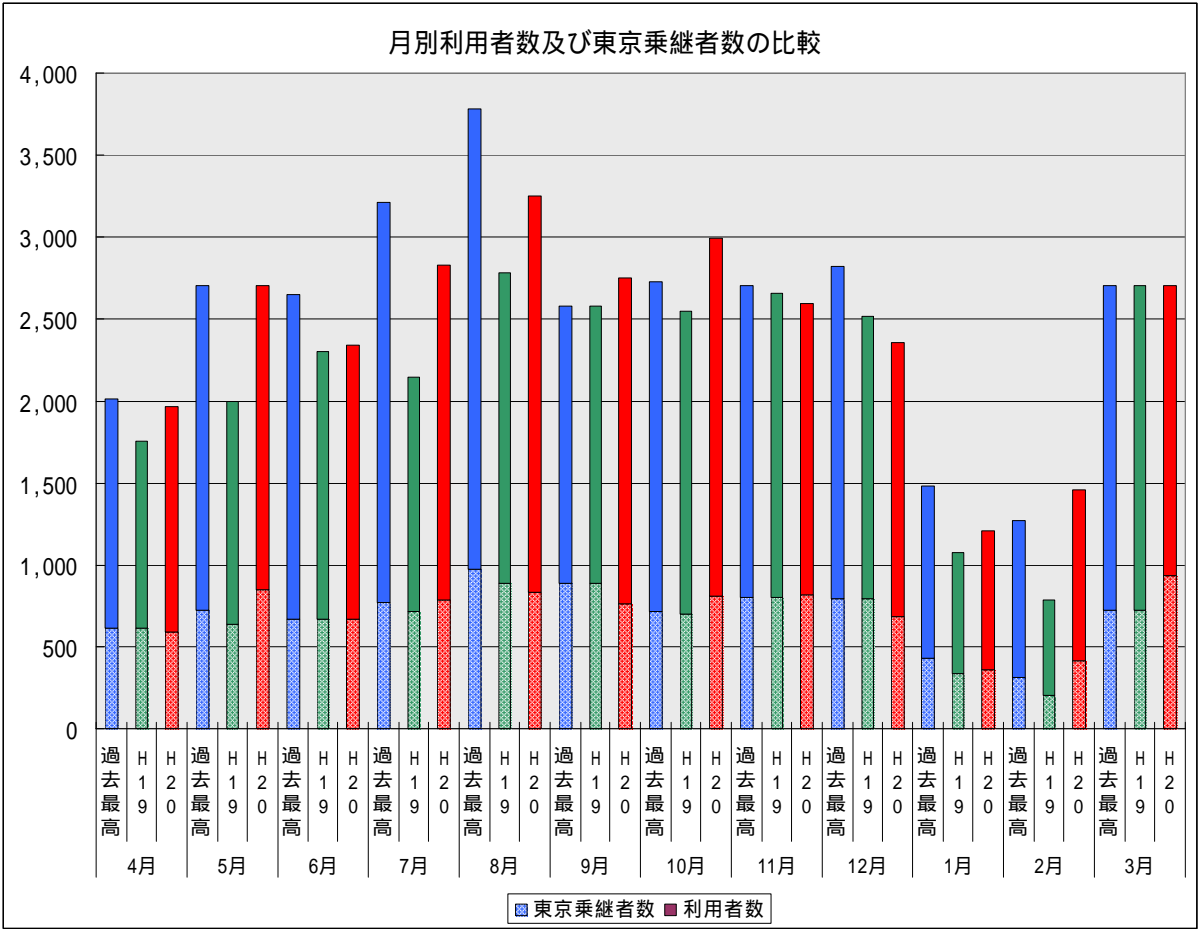
年間利用者数は29,161人となり、平成18年度の28,069人を1,092人更新し、東京乗継者数も8,520人といずれも開港以来過去最高の数字を記録した。

### 2. コウノトリ但馬空港月別利用実績

	内訳	H19年度	H20年度	対前年比較	過去最高	
累計	利用者数	25,861人	29,161人	112.8%	28,069人	H18
	東京乗継数	8,005人	8,520人	106.4%	8,005人	H19
	利用率	58.6%	65.2%	6.6ポイント増	60.4%	H16



過去最高(青色グラフ)は、平成19年度までの過去最高数値を表示したものです。



### 3. 効果のあった取組

市職員出張時の飛行機利用：延べ1,645人が利用（家族利用等含む）

〔出張限定648人（H19年度 138人）〕

小学生社会見学事業：23校33班680名（H19年度 22校26班507名）

民間事業所の利用拡大

市内の企業や事業所を商用で訪れられた方も助成の対象とし、事業所訪問やダイレクトメールなどで取引先等への利用拡大を依頼した結果、200件程度の助成申請（事後助成のみ）があった。

個人の利用拡大

豊岡市出身者やその家族へ運賃助成について、広報誌や防災行政無線で周知し利用拡大を図った。

他市町との連携

兵庫県、但馬空港推進協議会、但馬の他市町と合同で首都圏や関西圏での但馬地域およびコウノトリ但馬空港の知名度向上を図るキャンペーンを実施した。

また、府県の枠を超え京丹後市と連携し、利用促進の取組みを行った。

但馬空港発旅行商品

但馬空港推進協議会が企画した「但馬空港から行く東京2・3日」が好評であったため、本年度は通期で販売し277件の利用があった。

〔問合せ〕都市整備課交通政策係 23 - 1712