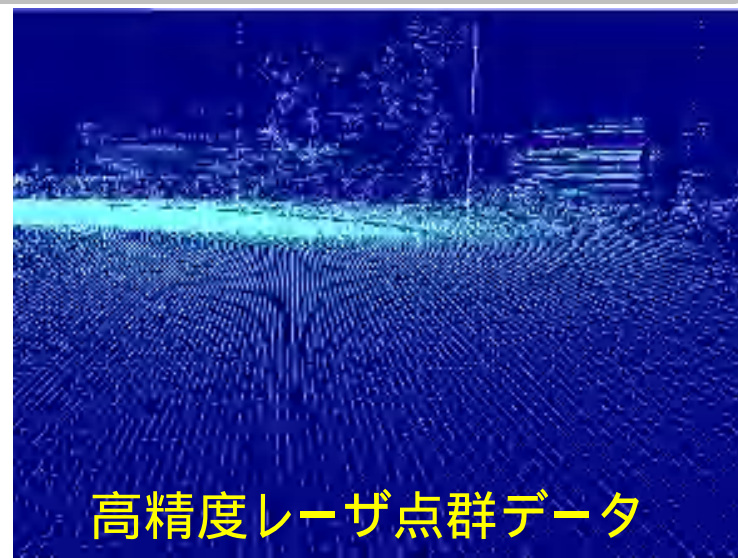


# 高精度自動車測量 (MMS) とは

走行しながら高精度な3次元空間情報を取得するシステム  
(レーザ点群データと写真を合わせて取得)



車両速度	約40km/時(最高80km/時まで可能)
位置精度	誤差約10cm以内
レーザ照射	約13,500発/秒
レーザ密度	約9cm(横方向) 約14cm(進行方向)
画像取得	約2m間隔(市全域で約9万枚)

