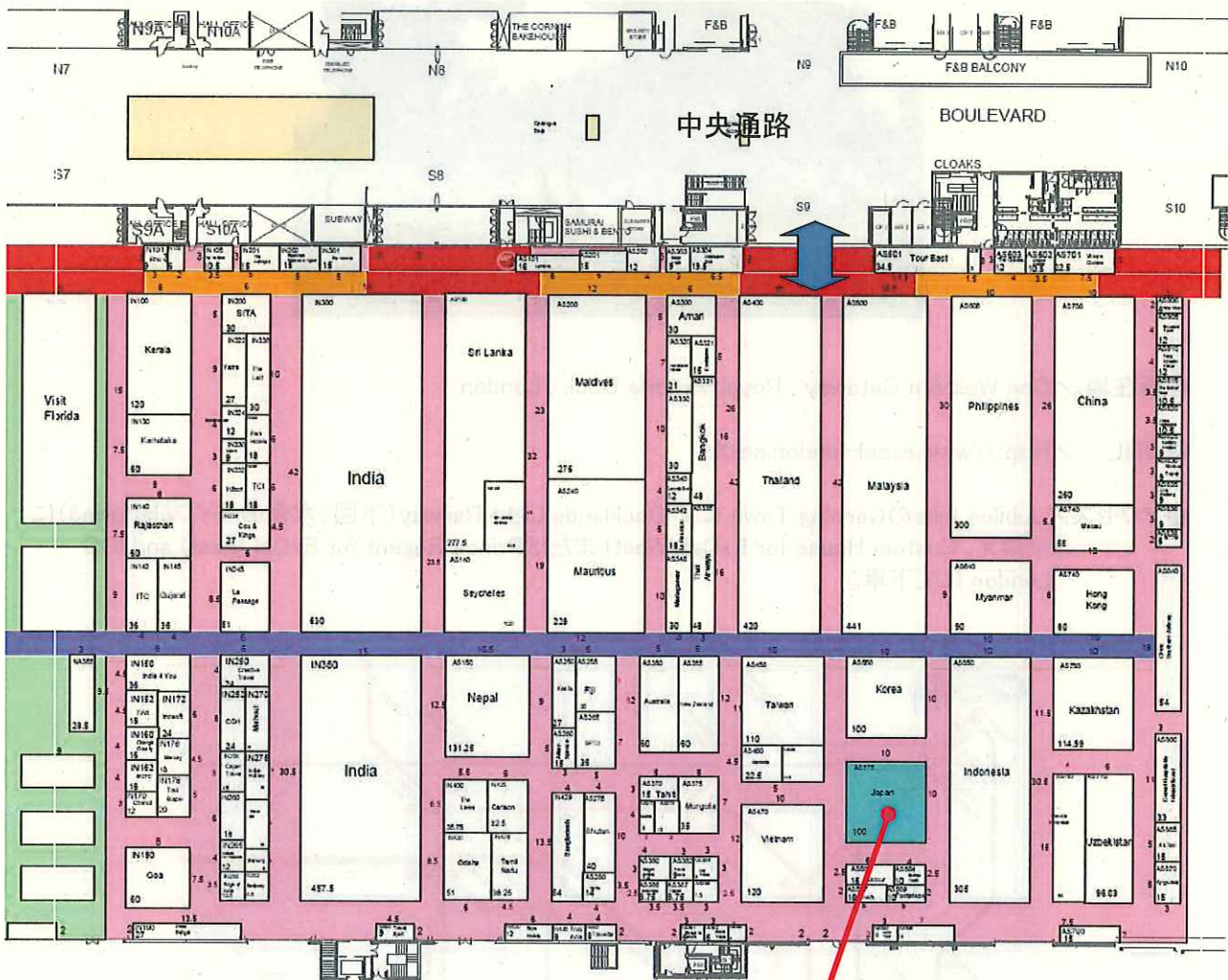


■フロアプラン

●日本ブースは、「アジア・太平洋・インド洋地域」のサウスホールとなります。
ブースに近い出入り口は「S9」となります。

・日本ブースのブースNo.は、AS575となります。



●日本ブース:ブースNo.は、AS575

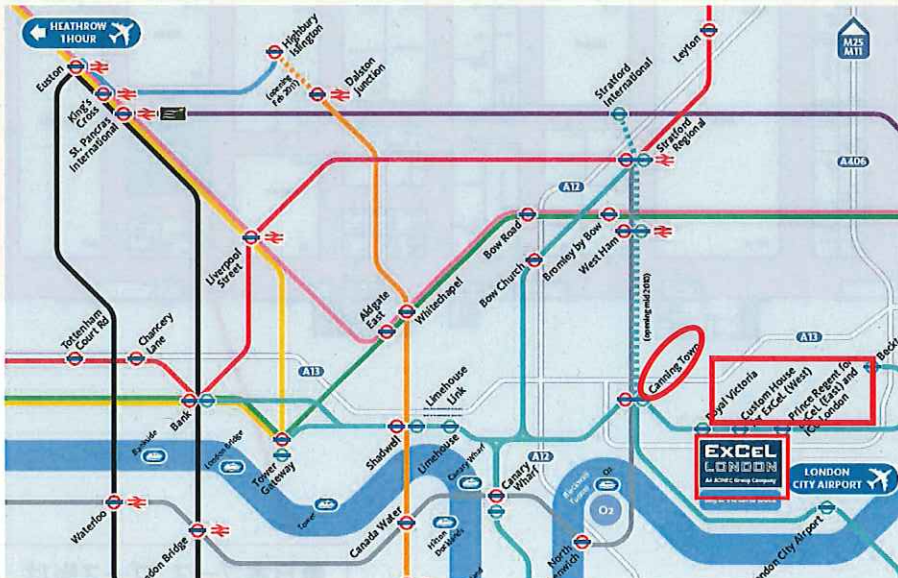
■会場案内

<ExCeL London>

「ExCeL London」は西ロンドンの中心に位置する国際展示会・国際会議場です。新しい観光地、会議場やホテル等の魅力にあふれる西ロンドンを発見できる一方で、東部の有名な映画館、お店、バーやレストランへも、地下鉄でわずか30分の距離に位置しています。



- 所在地 / One Western Gateway, Royal Victoria Dock, London
- URL / <http://www.excel-london.co.uk>
- アクセス / Jubilee LineのCanning Townにて Docklands Light Railway(下図:水色のラインplatform3)に乗換え。Custom House for ExCeL(West) またはPrince Regent for ExCeL(East) and ICC Londonにて下車。



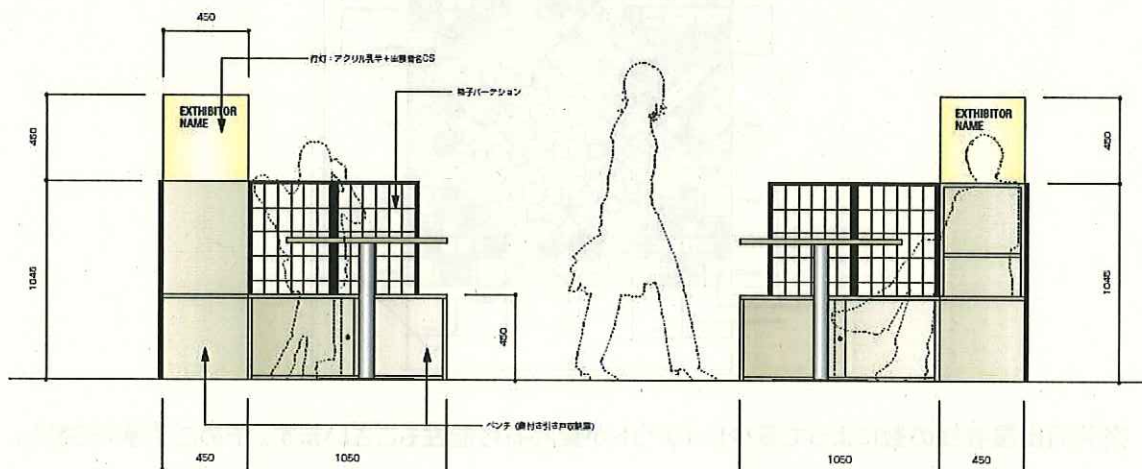
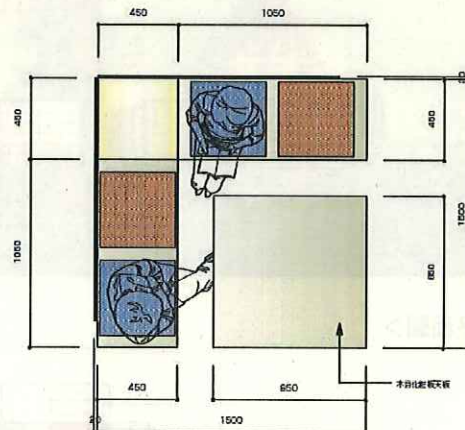
■ 共同出展者商談ブース仕様

各社の商談コーナーは和風の格子、行灯で仕切られたスペースとなります。
椅子の下部は鍵付の引き戸収納となっております。



■ 商談ブース仕様

- ・椅子 (W1,050 x D450) 2本
※下部鍵付引き戸収納
- ・テーブル (850角)
- ・行灯 社名 (ロゴ入り)
- ・インターネット環境 (無線又は有線)



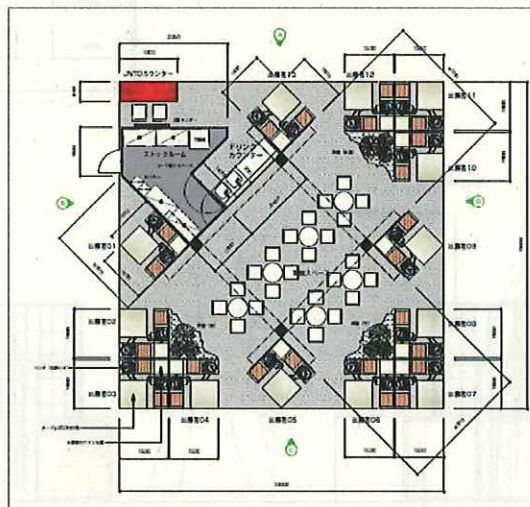
■日本ブース デザインイメージ

今年度の日本ブースは、100㎡で出展いたします。
 下記がデザインイメージとなり、日本らしさを演出し、総合インフォメーションカウンター、各社の商談ブース、商談セット(共有スペース)、ドリンクカウンターから構成されています。
 ※共同出展者様のブース位置は追ってご連絡いたします。



<平面図>

※グラフィックはイメージです。



※共同出展者様の数によって多少レイアウトが変わる可能性もございます。予めご了承ください。