

献 血

地区	日	曜日	対象地区および対象事業所	時 間	会 場
豊岡	22	水	塩津	9:30~11:30	塩津公民館
			妙楽寺	13:00~15:00	八条公民館
日高	21	火	江原・宵田・岩中・赤崎・浅倉・谷垣工業・谷垣・神戸ヤクルト・朝倉商事・ヒラキ	9:30~11:30	日高健康福祉センター
			日高病院・伊丹産業・共栄建設工業・まつばら・アイサブラ・谷本商店・タニーパック・但馬畳材・北洋紙器	13:00~15:00	日高病院
出石	25	土	出石全域	9:30~12:00	福住小学校
但東	16	木	但東全域	10:00~11:30	但東市民センター前
				13:00~15:00	

相 談

健康相談

地区	日	曜日	時 間	会 場	対 象
豊岡	6	月	9:00~10:30	豊岡市保健センター	希望者
	21	火	13:30~15:00	長寿園	高齢者
城崎	21	火	10:00~11:30	城崎健康福祉センター	希望者 出石地区28日(火)は乳幼児も可
	28			城崎総合支所	
竹野	10	金	9:30~11:00	竹野老人福祉センター(ふれあい会館)	
	24			竹野南地区公民館	
日高	21	火	13:00~14:00	日高健康福祉センター	
出石	14	火	10:00~11:30	出石健康福祉センター	
	28				
但東	20	月	10:00~11:30	但東健康福祉センター	

介護保険相談

日	曜日	時 間	会 場	対 象
14	火	10:00~11:30	城崎総合支所	希望者

もしもし電話健康相談

曜 日	時 間	電 話 番 号
月 ~ 金	9:00~17:00	☎ 22 7700

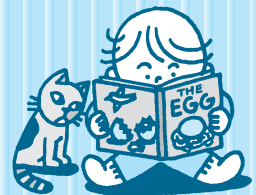
休日急病診療所

豊岡健康福祉センター
☎ 23-9219

診 療 日	時 間	診 療 科 目
日曜・祝日	9:30~11:30 13:00~16:30	内科・小児科

*時間はすべて受付時間です。

2月の保健行事



豊岡市 健康増進課
☎ 24 - 1127

城崎総合支所 健康福祉課
☎ 32 - 0001

竹野総合支所 健康福祉課
☎ 47 - 2033

日高総合支所 健康福祉課
☎ 42 - 1111

出石総合支所 健康福祉課
☎ 53 - 2070

但東総合支所 健康福祉課
☎ 54 - 1029

母と子の健康

4 か月児健康診査

地区	日	曜日	受付時間	対 象
豊岡	9	木	9:00~10:00	平成17年10月 1~15日生
	23	木		平成17年10月 16~31日生
城崎	3	金	13:15~13:30	平成17年9~10月生
日高	13	月	13:00~13:30	平成17年10月生
但東	24	金	13:00~13:20	平成17年9~10月生

持ち物 母子手帳・バスタオル
内 容 身体計測・内科・育児相談・離乳食相談など

7 か月児健康診査

地区	日	曜日	受付時間	対 象
豊岡	27	月	13:00~14:20	平成17年7月生
城崎	3	金	13:00~13:15	平成17年6~7月生
日高	13	月	13:30~14:00	平成17年7月生
但東	24	金	13:00~13:20	平成17年6~7月生

持ち物 母子手帳・バスタオル
内 容 身体計測・内科・育児相談・離乳食相談・歯科相談・ブックスタート(絵本の読み聞かせ)など

1 歳 6 か月児健康診査

地区	日	曜日	受付時間	対 象
豊岡	14	火	13:00~14:00	平成16年7月生
竹野	9	木	13:30~13:50	平成16年6~7月生
日高	27	月	13:00~13:30	平成16年7月生
出石	22	水	13:30~13:50	平成16年6~7月生

持ち物 母子手帳・歯ブラシ・コップ・タオル
内 容 身体計測・内科・歯科・育児相談・歯科相談
フッ素塗布(希望者500円)など

3 歳児健康診査 個別に通知します

地区	日	曜日	受付時間	対 象
豊岡	7	火	13:00~13:40	平成14年11月生
竹野	9	木	13:00~13:15	平成14年11~12月生
日高	16	木	13:00~13:30	

持ち物 母子手帳・質問票・視聴覚アンケート・尿
内 容 身体計測・内科・歯科・尿検査・育児相談・
歯科相談など

プレママ相談

地区	日	曜日	受付時間	対 象
豊岡	3	金	9:00~11:00	妊娠届をする方
	17	金		
日高	13	月	9:30~10:30	
	27	月		

持ち物 妊娠届出書・印鑑
内 容 母子手帳交付・保健師・栄養士・歯科衛生士の
相談など
その他の支所では、随時交付させていただきます。

すくすく教室(1歳児育児教室)

地区	日	曜日	受付時間	対 象
竹野	15	水	9:30~9:50	平成17年1~2月生
日高	16	木	9:30~9:45	
出石	14	火	13:30~13:50	

持ち物 母子手帳・バスタオル
内 容 身体計測・親子遊び・育児相談・歯科相談など

にこにこ教室(2歳児育児教室)

地区	日	曜日	受付時間	対 象
豊岡	24	金	13:00~13:15	平成15年11月生
			13:30~13:45	平成15年12月生
竹野	9	木	13:30~13:50	平成15年11~12月生
日高	27	月	13:15~13:30	平成15年12月生
出石	22	水	14:00~14:20	平成15年11~12月生

持ち物 母子手帳・コップ・タオル・歯ブラシ
内 容 身体計測・歯科診察・フッ素塗布(希望者500
円)・育児相談など

母親学級 ~子育ての友達をつくりましょう~

地区	日	曜日	受付時間	対 象
但東	9	木	10:00~10:15	妊婦~生後2か月児と その保護者

内 容 友達づくり、保健師などの相談

母親交流 ~なかよし広場と同時開催です~

地区	日	曜日	受付時間	対 象
豊岡	17	金	9:30~10:30	妊婦

会 場 豊岡市民プラザ(アイティ7階)
内 容 友達づくり、保健師などの相談

健診は住所地区の総合支所および保健センターで受診していただくことを原則とします。
別の会場で、受診を希望される場合は、各住所地の総合支所、保健センターまで連絡ください。

会場が記載されていない保健行事は、各地区において下記センターで開催します。

地区	会 場	住 所	地区	会 場	住 所
豊岡	豊岡市保健センター	城南町23 6	日高	日高健康福祉センター	日高町祢布891 2
城崎	城崎健康福祉センター	城崎町湯島625 9	出石	出石健康福祉センター	出石町福住1302
竹野	竹野健康福祉センター	竹野町須谷1478	但東	但東健康福祉センター	但東町出合433 1

2月の主な相談

FEBRUARY



内 容	日・曜日	時 間	場 所	問 合 せ	電 話
人 権 相 談	1日(水)	13:30~16:00	出石ふれあいセンター	総務課行政係	☎ 23 1111
	2日(木)	13:00~16:00	但東健康福祉センター		
	10日(金)	9:30~11:30	竹野総合支所		
		13:30~16:00	日高農村環境改善センター		
	16日(木)	13:00~16:00	豊岡健康福祉センター		
行 政 相 談	2日(木)	13:30~16:00	但東健康福祉センター	秘書広報課広報広聴係	
	8日(水)	13:00~15:00	出石総合支所		
	10日(金)	9:30~11:30	竹野総合支所		
		13:30~15:30	日高農村環境改善センター		
	18日(土)	10:00~11:30	豊岡健康福祉センター		
知的障害者相談	14日(火) 28日(火)	9:00~11:00	豊岡健康福祉センター	社会福祉課障害福祉係	☎ 24 7033
心 配 ごと相談	2日(木) 16日(木)	13:30~15:00	城崎健康福祉センター	城崎町社会福祉協議会	☎ 32 4503
		13:30~16:00	出石健康福祉センター	出石町社会福祉協議会	☎ 52 3024
		13:30~16:00	但東健康福祉センター	但東町社会福祉協議会	☎ 54 0515
	6日(月) 15日(水) 27日(月)	10:00~15:00	日高健康福祉センター	日高町社会福祉協議会	☎ 42 0100
	毎週月~金	13:00~16:00	豊岡健康福祉センター	豊岡市社会福祉協議会	☎ 24 7311
結 婚 相 談	1日(水) 15日(水)	13:30~16:00	出石健康福祉センター	出石町社会福祉協議会	☎ 52 3024
	2日(木)	13:30~16:00	但東健康福祉センター	但東町社会福祉協議会	☎ 54 0515
	3日(金) 17日(金)	13:00~16:00	豊岡健康福祉センター	豊岡市社会福祉協議会	☎ 23 2573
	6日(月) 27日(月)	10:00~15:00	日高健康福祉センター	日高町社会福祉協議会	☎ 42 0100
	9日(木)	13:30~16:00	竹野南地区公民館	竹野町社会福祉協議会	☎ 47 1423
		13:30~15:30	城崎健康福祉センター	城崎町社会福祉協議会	☎ 32 4503
法 律 相 談	7日(火)	13:00~16:00	豊岡健康福祉センター	豊岡市社会福祉協議会	☎ 23 2573
行政書士相談	10日(金)	13:00~16:30	日高農村環境改善センター	行政書士会但馬支部	☎(0796) 98 1044
国民年金相談	23日(木)	10:30~16:00	城崎総合支所	兵庫社会保険事務局豊岡事務所	☎ 22 3196
子ども教育相談	11日(土)	9:00~12:00	豊岡市ふれあいセンター	豊岡市ふれあいセンター	☎ 24 8303
職 業 相 談	毎週月~金	8:30~17:00	ハローワーク豊岡	ハローワーク豊岡	☎ 23 3101
	毎週(水)	8:30~19:00			
	25日(土)	10:00~17:00			
高齢者職業相談	毎週月~金	8:30~17:15	市役所南庁舎	高齢者職業相談室	☎ 23 1111
くらしの相談	毎週月~金	9:00~17:00	市役所南庁舎	くらしの相談室	
農家相談	6日(月)	13:30~16:00	市役所農業委員会	農業委員会事務局	

1月の納税

納税は便利な口座振替を利用ください

納期限 1月31日(火)

市県民税 第4期 国民健康保険税 第7期

問合せ 税務課収税係・各総合支所市民生活課



「広報とよおか」は、資源保護のため古紙100%の再生紙を使用し、環境に優しいソイ(大豆油)インキで印刷しています。