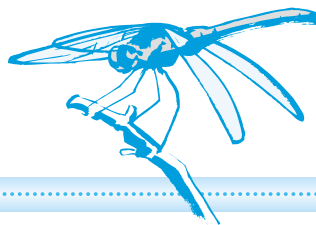


# 9月の主な相談

SEPTEMBER



内 容	日・曜日	時 間	場 所	問 合 せ	電 話	
人 権 相 談	11日(月)	13:30~16:00	日高農村環境改善センター	総務課行政係		
	15日(金)	9:30~11:30	中竹野地区公民館			
	21日(木)	13:00~16:00	豊岡健康福祉センター			
行 政 相 談	5日(火)	13:30~15:30	城崎総合支所	秘書広報課広報広聴係	☎23-1111	
	7日(木)	13:30~16:00	但東健康福祉センター			
	11日(月)	13:30~15:30	日高農村環境改善センター			
	13日(水)	13:00~15:00	出石総合支所			
	15日(金)	9:30~11:30	中竹野地区公民館			
	16日(土)	10:00~11:30	豊岡健康福祉センター			
身体障害者相談	6日(水) 20日(水)	13:00~16:00	豊岡健康福祉センター	社会福祉課障害福祉係	☎24-7033	
知的障害者相談	12日(火) 26日(火)	9:00~11:00				
心 配 ごと 相 談	毎週月~金 (法律相談日は除く)	13:00~16:00	豊岡健康福祉センター	豊岡市社会福祉協議会	豊岡地区センター	☎24-7311
	5日(火) 15日(金) 25日(月)	10:00~15:00	日高健康福祉センター		日高地区センター	☎42-0100
	7日(木) 21日(木)	13:30~15:00	城崎健康福祉センター		城崎地区センター	☎32-4503
		13:30~16:00	出石健康福祉センター		出石地区センター	☎52-3024
		13:30~16:00	但東健康福祉センター		但東地区センター	☎54-0181
	結 婚 相 談	1日(金) 15日(金)	13:00~16:00		豊岡健康福祉センター	豊岡地区センター
5日(火) 25日(月)		10:00~15:00	日高健康福祉センター	日高地区センター	☎42-0100	
6日(水) 20日(水)		13:30~16:00	出石健康福祉センター	出石地区センター	☎52-3024	
		13:30~16:00	但東健康福祉センター	但東地区センター	☎54-0181	
14日(木)		13:30~16:00	竹野ふれあい会館	竹野地区センター	☎47-1423	
法律相談(先着8人) (受付 12:00~)	5日(火)	13:00~16:00	豊岡健康福祉センター	豊岡地区センター	☎23-2573	
行政書士相談	9日(土)	13:00~16:30	日高農村環境改善センター	行政書士会但馬支部	☎(0796)98-1044	
子ども教育相談	16日(土)	9:00~12:00	豊岡市ふれあいセンター	豊岡市ふれあいセンター	☎24-8303	
職 業 相 談	毎週月~金	8:30~17:15	ハローワーク豊岡	ハローワーク豊岡	☎23-3101	
	毎週(水)	8:30~19:00				
高齢者職業相談	毎週月~金	8:30~17:15	市役所建設課隣	高齢者職業相談室	☎23-1111	
くらしの相談	毎週月~金	9:00~17:00	市役所生活環境課	くらしの相談室		
農 家 相 談	5日(火)	13:30~16:00	市役所農業委員会	農業委員会事務局		

## 8月の納税

納税は便利な口座振替を利用ください

納期限 **8月31日(木)**

市県民税 第2期  
国民健康保険税 第2期

個人事業税 第1期

◇問合せ 税務課収税係・各総合支所市民生活課

◇問合せ 豊岡県税事務所課税第1課  
☎26-3628