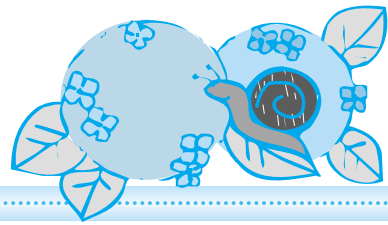


6月の主な相談

JUNE



内 容	日・曜日	時 間	場 所	問 合 せ	電 話	
人 権 相 談	1日(木)	13:00~16:00	豊岡健康福祉センター	総務課行政係	☎23-1111	
		9:30~11:30	竹野総合支所			
		13:30~16:00	日高農村環境改善センター			
		13:30~16:00	出石ふれあいセンター			
		13:00~16:00	但東健康福祉センター			
	12日(月)	13:30~16:00	日高農村環境改善センター			
	15日(木)	13:00~16:00	豊岡健康福祉センター			
13:00~16:00		但東健康福祉センター				
行 政 相 談	1日(木)	9:30~11:30	竹野総合支所	秘書広報課広報広聴係		
		13:30~16:00	但東健康福祉センター			
	12日(月)	13:30~15:30	日高農村環境改善センター			
	14日(水)	13:00~15:00	出石総合支所			
17日(土)	10:00~11:30	豊岡健康福祉センター				
知的障害者相談	13日(火) 27日(火)	9:00~11:00	豊岡健康福祉センター	社会福祉課障害福祉係	☎24-7033	
心 配 ご と 相 談	毎週月~金 (法律相談日は除く)	13:00~16:00	豊岡健康福祉センター	豊岡市社会福祉協議会	豊岡地区センター	☎24-7311
	1日(木) 15日(木)	13:30~15:00	城崎健康福祉センター		城崎地区センター	☎32-4503
		13:30~16:00	出石健康福祉センター		出石地区センター	☎52-3024
		13:30~16:00	但東健康福祉センター		但東地区センター	☎54-0515
	5日(月) 15日(木) 26日(月)	10:00~15:00	日高健康福祉センター		日高地区センター	☎42-0100
		1日(木)	13:30~16:00		但東健康福祉センター	但東地区センター
結 婚 相 談	2日(金) 16日(金)	13:00~16:00	豊岡健康福祉センター	豊岡地区センター	☎23-2573	
	5日(月) 26日(月)	10:00~15:00	日高健康福祉センター	日高地区センター	☎42-0100	
	7日(水) 21日(水)	13:30~16:00	出石健康福祉センター	出石地区センター	☎52-3024	
	8日(木)	13:30~16:00	森本福祉センター	竹野地区センター	☎47-1423	
	6日(火)	13:00~16:00	豊岡健康福祉センター	豊岡地区センター	☎23-2573	
	10日(土)	13:00~16:30	日高農村環境改善センター	行政書士会但馬支部	☎(0796)98-1044	
子ども教育相談	17日(土)	9:00~12:00	豊岡市ふれあいセンター	豊岡市ふれあいセンター	☎24-8303	
職 業 相 談	毎週月~金	8:30~17:00	ハローワーク豊岡	ハローワーク豊岡	☎23-3101	
	毎週(水)	8:30~19:00				
	24日(土)	10:00~17:00				
高齢者職業相談	毎週月~金	8:30~17:15	市役所建設課隣	高齢者職業相談室	☎23-1111	
くらしの相談	毎週月~金	9:00~17:00	市役所生活環境課	くらしの相談室		
農 家 相 談	5日(月)	13:30~16:00	市役所農業委員会	農業委員会事務局		

5月の納税

納税は便利な口座振替を利用ください

納期限 **5月31日(水)**

軽自動車税 全期

自動車税 全期

◇問合せ 税務課収税係・各総合支所市民生活課

◇問合せ 豊岡県税事務所課税第1課
☎26-3628