

- 平成18年6月1日以前に建てられた住宅は平成23年5月31日まで -

住宅用火災警報器を取り付けましょう

毎年、全国で建物火災により1,000人を超える方が亡くなっています。その火災の約9割が住宅で発生し、死亡原因の約7割が逃げ遅れによるものです。

火災をいち早く発見し、痛ましい事故を防ぐことを目的として、すべての住宅に「住宅用火災警報器」を設置することが義務付けられています。 《問合せ》消防本部予防課 ☎24-1119

住宅用火災警報器とは

火災の熱や煙を感知して警報を鳴らして火災を知らせるものです。

火災警報器の種類は、電池式と家庭用電源式があり、火災とガス漏れを両方検知できる複合タイプもあります。

煙を感知するものを「煙式」、熱を感知するものを「熱式」といい、設置は「煙式」が基本です。なお、火災警報器は、NSマーク付製品を推奨します。



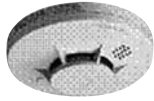
NSマーク

煙式（寝室・階段など）火災警報器が煙を感知すると音や音声で知らせます。

熱式（台所・居室など火を使う場所）

火災警報器の周囲の温度が一定の温度に達すると音や音声で知らせます。

天井取付けタイプ



壁取付けタイプ



購入方法や価格は

自分で取り付ける場合は、消防用品取扱店や電気店、ホームセンターなどで購入できます。

新築等の場合は、工務店に相談してください。

価格は、1台5,000〜10,000円程度です。（取付け工事費別）

設置場所は

設置が義務付けられている場所（左図の印）

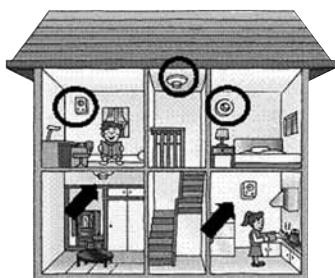
寝室 就寝中に火災を知るため

階段 火災の煙がまっ先に集まりやすいため

設置することが望ましい場所（左図の矢印）

台所・寝室以外の居室 火災が発生しやすい場所に取

り付けると、さらに効果的です。



設置場所イラスト

住宅用火災警報器の

一部製品不具合のお知らせ

昨年6月から、住宅等に設置が義務付けられた住宅用火災警報器の一部の製品に不具合の発生するおそれがあることが判明しました。

下記の該当製品については、事業者が順次回収・交換作業を行ないますので、既に該当製品を購入された方は、問合せ窓口にご相談の上、製品の交換手続きを行ってください。不具合の内容

製品に表示されている電池の寿命よりも極端に短い期間で電池切れを生じるおそれがあります。

《問合せ窓口（両社共通）》

火災警報器お客様相談ダイヤル

☎ 0120 301 359

FAX 03 3669 8135

該当する住宅用火災警報器

販売元事業者および製品名	機種番号等
マックス(株) 住宅用火災警報器「火無安全」	KK - DS40 - 10 (煙感知 電池式10年寿命)
	KK - DS40 - 2 (煙感知 電池式2年寿命)
	KK - DH40 - 10 (熱感知 電池式10年寿命)
	KK - DH40 - 2 (熱感知 電池式2年寿命)
越智産業(株) 住宅用火災警報器「カチツとくん」	OK - DS01 - 10 (煙感知 電池式10年寿命)

受付時間 月～金（祝日を除く）午前9時～午後5時30分

悪質な訪問販売に

注意ください

不適正な価格、強引な販売などを行う業者に注意してください。

火災警報器はクーリングオフ制度の対象です。購入後、一定期間内であれば、買戻し

請求をすることができます。

なお、消防署員が訪問販売などを行ったり、業者に販売を委託することはありません。不審と感じたら、但馬生活科学センターへ相談ください。

但馬生活科学センター
(県立但馬分教室内)

☎ 23・0999

AEDの設置箇所をお知らせします

市と県では、心室細動などで、血液を正常に送り出せなくなった心臓に、電気ショックを与えることで蘇生させる救命装置「自動体外式除細動器(AED)」を、市内の市立20施設および県立15施設に配備しています。

心肺停止の際の救命救急は時間との勝負です。家族や居合わせた人の応急処置で、その生存確率は大幅に上昇します。万一来備え、AEDの使用法や設置場所を知ることが大切です。

AEDの使用法と心肺蘇生法は、消防本部の行う普通救命講習会で学ぶことができます。



《問合せ》健康増進課保健指導係 ☎24 - 1127

市立の施設 20カ所

地域	施設名	住所
豊岡	豊岡市役所	中央町2 4
	豊岡市保健センター	城南町23 6
	総合体育館	大磯町1 75
城崎	城崎総合支所	城崎町桃島1057 1
竹野	竹野総合支所	竹野町竹野1585 1
	竹野健康福祉センター	竹野町須谷1478
	森本診療所	竹野町森本513 1
日高	日高総合支所	日高町祢布920
	日高健康福祉センター	日高町祢布891 2
	日高東部健康福祉センター	日高町堀809
	日高西部健康福祉センター	日高町頃垣40
	神鍋診療所	日高町栗栖野60 3
出石	出石総合支所	出石町内町1
	出石健康福祉センター	出石町福住1302
	出石農村環境改善センター	出石町水上316
但東	但東総合支所	但東町出合150
	但東健康福祉センター	但東町出合433 1
	資母診療所	但東町中山788
	高橋診療所	但東町久畑126
	合橋診療所	但東町出合76

県立の施設 15カ所

地域	施設名	住所
豊岡	豊岡健康福祉事務所	幸町7 11
	円山川公苑	小島1163
	コウノトリの郷公園	祥雲寺127
	豊岡こども家庭センター	幸町1 8
	但馬空港管理事務所	岩井1598 34
	但馬文教府	妙楽寺41 1
	豊岡高等学校	京町12 91
	豊岡総合高等学校	加広町6 68
	豊岡聴覚特別支援学校	三坂町2 9
	但馬技術大学校	九日市上町660 5
城崎	城崎大会議館	城崎町湯島1062
日高	但馬ドーム	日高町名色88 50
	日高高等学校	日高町岩中1
出石	出石高等学校	出石町下谷35 1
	出石特別支援学校	出石町宮内2 8

AED設置箇所(市立施設)には下記のマークを掲示しています



普通救命講習会のご案内

ご案内

種別 普通救命講習 (3時間講習)

日時 平成20年1月20日

(日)午前9時~正午

場所 竹野総合支所2階

大会議室

内容

- 成人に対する心肺蘇生法
- AED(自動体外式除細動器)の使用法

- 大出血時の止血法

- 室息時の処置

- 募集人員 30人

申込方法 消防署、各分署出張所および駐在所にある

所定の申込用紙に必要事項を記入の上、持参または郵送(ファックス、ホームページからのメールで受け付け

ます。

申込期間 11月26日(月)~平成20年1月11日(金)

申込み・問合せ 消防本部

豊岡消防署救急係

☎24・8038

FAX24・1278

ホームページアドレス

<http://www17.ocn.ne.jp/fdtoyoka/>