

県民総合相談センター
・気軽に利用ください・

相談窓口	電話番号	相談窓口	電話番号
さわやか県民相談	☎078 - 360 - 8511 ☎0120 - 16 - 7830	労働相談	☎078 - 360 - 8511 ☎0120 - 28 - 1610
法律相談、登記相談	☎078 - 360 - 8511	外国人県民相談	☎078 - 382 - 2052
家事(家庭問題)相談、公正証書作成相談		高齢者総合相談	☎0120 - 01 - 7830
納税相談、税務相談		交通事故相談	☎078 - 360 - 8521
エイズ電話相談		住まいの相談	☎078 - 360 - 2536
	☎078 - 360 - 4946	国の行政相談	☎078 - 360 - 5440

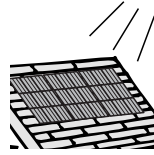
相談日時 午前9時～午後5時30分。ただし、窓口によって曜日・時間が異なる場合があります。
場所 兵庫県民総合相談センター(神戸市中央区東川崎町1-1-3 神戸クリスタルタワー6階)

その他



自然エネルギーを利用した施設の取組みを紹介します

竹野町の社会福祉法人あそろ 特別養護老人ホーム「はまなす苑」では、地球環境に配慮し、太陽熱を利用した給湯・冷暖房システムを設置されることとなり、平成20年2月の完成に向け工事が始まりまして、このシステムが完成すると、



みえ保育園

園内見学会

お子さんと気軽にお越しください。

日時 12月3日(月)～8日(土)午前9時30分～午後4時

場所 みえ保育園(豊岡市鎌田1-1-6)
内容 園内や保育を自由に見学していただきます。申込みは不要です。問合せ 社会福祉法人みえ保育園 ☎24・0462

従来、当該施設が排出していた二酸化炭素の量が年間約55トン削減されます。これは、

およそ4,000本の杉の木が年間に吸収する二酸化炭素の量と同じです。

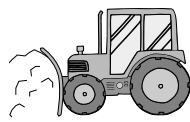
世界各地で起こっている異常気象の多くは、急速な地球温暖化が原因とも考えられています。皆さんも、暮らしの中で、石油などの化石燃料に依存した生活を見つめ直し、自然エネルギーの活用を考えてみませんか。

問合せ コウノトリ共生課 環境政策係

道路除雪に協力ください

まもなく雪の季節を迎えます。

市では、幹線道路や歩道を除雪路線と定め、積雪深15センチ以上になると早朝から除雪作業を行います。



地域や降雪状況により、除雪作業が若干遅れる場合がありますがご了承ください。なお、幹線道路以外の生活道路や家の周りなどの除雪については、皆さんの協力をお願いします。

必ず守ってください!!

路上駐車禁止

積雪時の路上駐車は除雪作業の妨げとなりますので、絶対に行わないでください。路上駐車がある場合には、その路線の除雪ができません。

また、道路上に植木鉢、ごみ箱等の障害物も絶対に置かないでください。

道路への排雪禁止

家の周りの雪は、道路へ捨てないでください。交通の妨げとなり大変危険です。

ポールの設置

ごみステーション等撤去可能な工作物があれば、積雪時に位置が分かるようにポールや看板等を設置してください。

排雪場所について:

豊岡地域のみ

必ず、次の指定場所で行ってください。

- ・あやめ橋(総合体育館前)付近(4トンまでの小型車)
- ・六方水門付近

その他 道路除雪に関する問合せは、各区長を通じてお願いします。

問合せ 建設課工務1係または各総合支所地域整備課

「ご存じですか
検察審査会



交通事故、詐欺、脅しなどの犯罪被害に遭い、警察や検察庁に訴えたがその事件を起訴してくれない。このような不満をお持ちの方は、検察審査会に相談ください。

相談や申立てについての秘密

市交際費を公開します

交際費の区分内訳
平成19年4月～9月

区 分		金額(円)
御祝	祝 金	228,000
	粗 酒 等	211,014
御供	香 典 等	115,000
	供 花	125,000
会 費 ・ 負 担 金		123,000
大会等「市長賞」		83,370
市政PRグッズ		159,740
そ の 他		3,128
合 計 額		1,048,252

詳細は市ホームページに掲載し、秘書広報課でも閲覧できます。

問合せ 秘書広報課秘書係

密は固く守られ、費用も一切かかりません。

検察審査会では、選挙権を有する一般国民の中から「くじ」で選ばれた11人の審査員が、検察官が事件を起訴しなかったことの善し悪しについて審査します。

問合せ 神戸地方裁判所豊岡支部内 豊岡検察審査会
(豊岡市京町12-81)
☎22・2304

公立豊岡病院 地域連携
小児休日救急診療日程



地元医師会と豊岡病院の地域連携に基づく小児救急診療の12月分の日程および担当医師をお知らせします。

月 日	担当医師(住所)
12月	9日 中沢 洋 (豊岡市出石町)
	16日 國屋正史 (養父市八鹿町)
	23日 赤松 亮 (豊岡市九日市)

診療時間は、午前9時～午後5時までです。

「豊岡市政出前講座」を利用ください

市では、市民の皆さんに広く市政を知っていただき、理解を求めるとともに、一緒になつてまちづくりを進めていくため、「豊岡市政出前講座」を開設しています。

「出前講座」は、市民の皆さんが開催される勉強会などからの依頼により、市の職員が講師として出向き、市が行っている事業や施策などをお話させていただく制度です。

皆さん、ぜひ、利用ください。

利用できる方 市内に在住、在勤または通学している方で、かつ、おおむね10人以上で構成されたグループ、団体

利用期限 平成20年3月20日(木)

ただし、12月25日～翌年1月15日の間は除く。

土・日曜・祝日も利用できません。

講座メニュー 4月25日発行の市広報第49号または、市ホームページをご覧ください。また、各地区公民館



にメニューを記載したチラシを置いてあります。

講座時間 午前9時～午後9時の間で、1講座90分以内です。複数の講座利用も可能です。

会場 講座会場は、受講者が用意してください。ただし、市内に限ります。

費用 講師の派遣は無料ですが、会場借上げ料などは受講者負担です。

申込方法 代表の方が、講座開設希望日の1カ月前までに、直接、市役所担当課に申し込みください。

その他 講座会場で出前講座に対するアンケートをお願いしていますので、協力ください。

問合せ 秘書広報課広報係