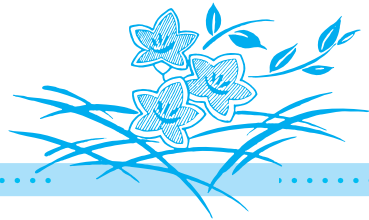


# 10月の主な相談

OCTOBER



内 容	日・曜日	時 間	場 所	問 合 せ	電 話	
人 権 相 談	4日(木)	13:30~16:00	城 崎 総 合 支 所	総 務 課 行 政 係	☎ 23 1116	
	10日(水)	13:30~16:00	日高農村環境改善センター			
	11日(木)	13:30~16:00	但東健康福祉センター			
	12日(金)	9:30~11:30	竹 野 総 合 支 所			
	17日(水)	13:30~16:00	出石健康福祉センター			
	18日(木)	13:00~16:00	豊岡健康福祉センター			
行 政 相 談	4日(木)	13:30~15:30	城 崎 総 合 支 所	秘書広報課広報広聴係	☎ 23 1111	
		13:30~16:00	但東健康福祉センター			
	10日(水)	13:30~15:30	日高農村環境改善センター			
	12日(金)	9:30~11:30	竹 野 総 合 支 所			
	17日(水)	13:00~15:00	出石健康福祉センター			
	20日(土)	10:00~11:30	豊岡健康福祉センター			
身体障害者相談	3日(水) 17日(水)	13:00~16:00	豊岡健康福祉センター	社会福祉課障害福祉係	☎ 24 7033	
身体障害者 (聴覚障害者)相談	24日(水)	13:00~16:00				
知的障害者相談	9日(火) 23日(火)	9:00~11:00				
精 神 障 害 者 保 健 福 祉 相 談	11日(木)	9:00~11:00	城 崎 総 合 支 所	城崎総合支所健康福祉課	☎ 32 0001	
	18日(木)		豊岡健康福祉センター	社会福祉課障害福祉係	☎ 24 7033	
	25日(木)		出石総合支所	出石総合支所健康福祉課	☎ 21 9027	
心 配 ご と 相 談	毎週月~金 (法律相談日は除く)	13:00~16:00	豊岡健康福祉センター	豊岡市 社会福祉協議会	豊岡地区センター	☎ 24 7311
	4日(木)	13:30~15:00	城崎健康福祉センター		城崎地区センター	☎ 32 4503
		18日(木)	13:30~16:00		出石健康福祉センター	出石地区センター
	5日(金)	10:00~15:00	日高健康福祉センター		但東地区センター	☎ 54 0181
					日高地区センター	☎ 42 0100
	結 婚 相 談	3日(水) 17日(水)	13:30~16:00		出石健康福祉センター	出石地区センター
但東健康福祉センター				但東地区センター	☎ 54 0181	
5日(金)		13:00~16:00	豊岡健康福祉センター	豊岡地区センター	☎ 23 2573	
			日高健康福祉センター	日高地区センター	☎ 42 0100	
11日(木)		13:30~15:00	城崎健康福祉センター	城崎地区センター	☎ 32 4503	
		13:30~16:00	森本福祉センター	竹野地区センター	☎ 47 1423	
法律相談(受付12:00~) (先着8人・電話予約不可)	2日(火)	13:00~16:00	豊岡健康福祉センター	豊岡地区センター	☎ 23 2573	
行政書士相談	12日(金)	13:30~16:30	市 民 会 館	行政書士会但馬支部	☎ 24 2040	
子ども教育相談	20日(土)	9:00~12:00	豊岡市ふれあいセンター	豊岡市ふれあいセンター	☎ 24 8303	
職 業 相 談	毎週月~金	8:30~17:15	ハ 口 - ワ - ー ク 豊 岡	ハ 口 - ワ - ー ク 豊 岡	☎ 23 3101	
	毎週(水)	8:30~19:00				
	27日(土)	10:00~17:00				
高齢者職業相談	毎週月~金	8:30~17:15	市役所建設課隣	高齢者職業相談室	☎ 23 1111	
くらしの相談	毎週月~金	9:00~17:00	市役所生活環境課	くらしの相談室		
外国人生活相談 Advisory Service	毎週月~金	8:30~17:15	市役所総務課	豊岡市国際交流協会	☎ 24 5931	
農 家 相 談	5日(金)	13:30~16:00	市役所農業委員会	農業委員会事務局	☎ 21 9021	
女性問題相談	毎 週 月・火・木・金	9:00~12:00 13:00~17:00	兵庫県豊岡総合庁舎 さわやか県民相談室	但 馬 県 民 局 女性問題相談担当	☎ 22 0514	
こころのケア相談	11日(木)	13:30~16:30	兵庫県豊岡総合庁舎	豊岡健康福祉事務所	☎ 26 3662	
ひきこもり相談	5日(金)	13:30~16:30	豊岡健康福祉事務所	保 健 指 導 課		

## 9月の納税

納税は便利な口座振替を利用ください

納期限 10月1日(月)

国民健康保険税 第3期

《問合せ》税務課収税係・各総合支所市民生活課