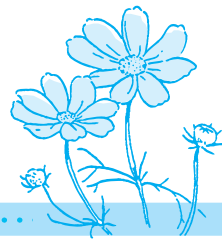


# 9月の主な相談

SEPTEMBER



内 容	日・曜日	時 間	場 所	問 合 せ	電 話
人 権 相 談	10日(月)	13:30~16:00	日高農村環境改善センター	総務課行政係	☎ 23 1116
	20日(木)	13:00~16:00	豊岡健康福祉センター		
行 政 相 談	4日(火)	13:30~15:30	城崎総合支所	秘書広報課広報広聴係	☎ 23 1111
	6日(木)	13:30~16:00	但東健康福祉センター		
	10日(月)	13:30~15:30	日高農村環境改善センター		
	12日(水)	13:00~15:00	出石総合支所		
	15日(土)	10:00~11:30	豊岡健康福祉センター		
身体障害者相談	5日(水) 19日(水)	13:00~16:00	豊岡健康福祉センター	社会福祉課障害福祉係	☎ 24 7033
身体障害者 (聴覚障害者)相談	26日(水)	13:00~16:00			
知的障害者相談	11日(火) 25日(火)	9:00~11:00			
精 神 障 害 者 保 健 福 祉 相 談	13日(木)	9:00~11:00	竹野総合支所	竹野総合支所健康福祉課	☎ 47 1111
	20日(木)		日高健康福祉センター	日高総合支所健康福祉課	☎ 42 1111
	27日(木)		但東健康福祉センター	但東総合支所健康福祉課	☎ 21 9034
心 配 ご と 相 談	毎週月~金 (法律相談日は除く)	13:00~16:00	豊岡健康福祉センター	豊岡地区センター	☎ 24 7311
	5日(水) 18日(火) 25日(火)	10:00~15:00	日高健康福祉センター	日高地区センター	☎ 42 0100
	6日(木) 20日(木)	13:30~15:00	城崎健康福祉センター	城崎地区センター	☎ 32 4503
		13:30~16:00	出石健康福祉センター 但東健康福祉センター	出石地区センター 但東地区センター	☎ 52 3024 ☎ 54 0181
	結 婚 相 談	5日(水) 19日(水)	13:30~16:00	出石健康福祉センター	出石地区センター
5日(水) 25日(火)		13:00~16:00	日高健康福祉センター	日高地区センター	☎ 42 0100
6日(木)		13:30~16:00	但東健康福祉センター	但東地区センター	☎ 54 0181
7日(金) 21日(金)		13:00~16:00	豊岡健康福祉センター	豊岡地区センター	☎ 23 2573
13日(木)		13:30~16:00	竹野ふれあい会館	竹野地区センター	☎ 47 1423
法律相談(受付12:00~) (先着8人・電話予約不可)	4日(火)	13:00~16:00	豊岡健康福祉センター	豊岡地区センター	☎ 23 2573
行政書士相談	14日(金)	13:30~16:30	市 民 会 館	行政書士会但馬支部	☎ 24 2040
子ども教育相談	15日(土)	9:00~12:00	豊岡市ふれあいセンター	豊岡市ふれあいセンター	☎ 24 8303
職 業 相 談	毎週月~金	8:30~17:15	ハローワーク豊岡	ハローワーク豊岡	☎ 23 3101
	毎週(水)	8:30~19:00			
	22日(土)	10:00~17:00			
高齢者職業相談	毎週月~金	8:30~17:15	市役所建設課隣	高齢者職業相談室	☎ 23 1111
くらしの相談	毎週月~金	9:00~17:00	市役所生活環境課	くらしの相談室	
農家相談	5日(水)	13:30~16:00	市役所農業委員会	農業委員会事務局	☎ 21 9021
女性問題相談	毎週月・火・木・金	9:00~12:00 13:00~17:00	兵庫県豊岡総合庁舎 さわやか県民相談室	但馬県民局 女性問題相談担当	☎ 22 0514
こころのケア相談	予約要 13日(木)	13:30~16:30	兵庫県豊岡総合庁舎 豊岡健康福祉事務所	豊岡健康福祉事務所 保健指導課	☎ 26 3662
思春期保健相談	27日(木)	13:30~16:30			

## 8月の納税

納税は便利な口座振替を利用ください

納期限 **8月31日(金)**

市県民税

第2期

個人事業税

第1期

国民健康保険税

第2期

《問合せ》 税務課収税係・各総合支所市民生活課

《問合せ》 豊岡県税事務所課税第1課 ☎26 - 3628