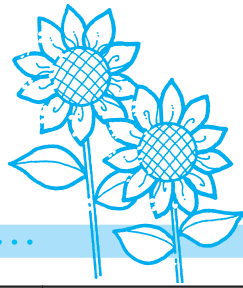


8月の主な相談

AUGUST



内 容	日・曜日	時 間	場 所	問 合 せ	電 話	
人 権 相 談	1日(水)	13:30~16:00	出石ふれあいセンター	総務課行政係	☎ 23 1111	
	8日(水)	13:30~16:00	但東健康福祉センター			
	10日(金)	13:30~16:00	日高農村環境改善センター			
	16日(木)	13:00~16:00	豊岡健康福祉センター			
	17日(金)	9:30~11:30	中竹野地区公民館			
行 政 相 談	2日(木)	13:30~16:00	但東健康福祉センター	秘書広報課広報広聴係		
	8日(水)	13:00~15:00	出石総合支所			
	10日(金)	13:30~15:30	日高農村環境改善センター			
	17日(金)	9:30~11:30	中竹野地区公民館			
18日(土)	10:00~11:30	豊岡健康福祉センター				
身体障害者相談	1日(水)	13:00~16:00	豊岡健康福祉センター	社会福祉課障害福祉係	☎ 24 7033	
身体障害者 (聴覚障害者)相談	22日(水)	13:00~16:00				
知的障害者相談	14日(火) 28日(火)	9:00~11:00				
精 神 障 害 者 保 健 福 祉 相 談	9日(木)	9:00~11:00	城崎総合支所	城崎総合支所健康福祉課	☎ 32 0001	
	16日(木)		豊岡健康福祉センター	社会福祉課障害福祉係	☎ 24 7033	
	23日(木)		出石総合支所	出石総合支所健康福祉課	☎ 21 9027	
心 配 ご と 相 談	毎週月~金 (法律相談日は除く)	13:00~16:00	豊岡健康福祉センター	豊岡地区センター	☎ 24 7311	
	2日(木)	13:30~15:00	城崎健康福祉センター	城崎地区センター	☎ 32 4503	
	16日(木)	13:30~16:00	出石健康福祉センター	出石地区センター	☎ 52 3024	
			但東健康福祉センター	但東地区センター	☎ 54 0181	
	6日(月) 27日(月)	10:00~15:00	日高健康福祉センター	日高地区センター	☎ 42 0100	
結 婚 相 談	1日(水) 22日(水)	13:30~16:00	出石健康福祉センター	豊岡市 社会福祉協議会	出石地区センター	☎ 52 3024
	2日(木)	13:30~16:00	但東健康福祉センター		但東地区センター	☎ 54 0181
	3日(金) 17日(金)	13:00~16:00	豊岡健康福祉センター		豊岡地区センター	☎ 23 2573
	6日(月) 27日(月)	13:00~16:00	日高健康福祉センター		日高地区センター	☎ 42 0100
	9日(木)	13:30~15:00	城崎健康福祉センター		城崎地区センター	☎ 32 4503
		13:30~16:00	森本福祉センター		竹野地区センター	☎ 47 1423
					豊岡地区センター	☎ 23 2573
法律相談(受付12:00~) (先着8人・電話予約不可)	7日(火)	13:00~16:00	豊岡健康福祉センター			
行政書士相談	10日(金)	13:30~16:30	市 民 会 館	行政書士会但馬支部	☎ 24 2040	
子ども教育相談	18日(土)	9:00~12:00	豊岡市ふれあいセンター	豊岡市ふれあいセンター	☎ 24 8303	
職 業 相 談	毎週月~金	8:30~17:15	ハローワーク豊岡	ハローワーク豊岡	☎ 23 3101	
	毎週(水)	8:30~19:00				
	25日(土)	10:00~17:00				
高齢者職業相談	毎週月~金	8:30~17:15	市役所建設課隣	高齢者職業相談室	☎ 23 1111	
くらしの相談	毎週月~金	9:00~17:00	市役所生活環境課	くらしの相談室		
農家相談	6日(月)	13:30~16:00	市役所農業委員会	農業委員会事務局		
女 性 問 題 相 談	毎 週	9:00~12:00	兵庫県豊岡総合庁舎 さわやか県民相談室	但馬県民局 女性問題相談担当	☎ 22 0514	
	月・火・木・金	13:00~17:00				
こころのケア相談	9日(木)	13:30~16:30	兵庫県豊岡総合庁舎 豊岡健康福祉事務所	豊岡健康福祉事務所 保健指導課	☎ 26 3662	
思 春 期 こころのケア相談	30日(木)	13:30~16:30				
ひきこもり相談	3日(金)	13:30~16:00				

7月の納税

納税は便利な口座振替を利用ください

納期限 7月31日(火)

固定資産税・都市計画税 第2期 国民健康保険税 第1期

《問合せ》 税務課収税係または各総合支所市民生活課