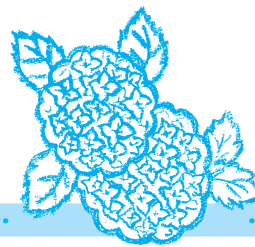


# 6月の主な相談

JUNE



内 容	日・曜日	時 間	場 所	問 合 せ	電 話	
人 権 相 談	1日(金)	13:00~16:00	市 役 所	総務課行政係	☎ 23 1111	
		9:30~11:30	竹野総合支所			
		13:30~16:00	出石ふれあいセンター 但東健康福祉センター			
	1日(金) 11日(月)	13:30~16:00	日高農村環境改善センター			
行 政 相 談	1日(金)	9:30~11:30	竹野総合支所	秘書広報課広報広聴係		
	7日(木)	13:30~16:00	但東健康福祉センター			
	11日(月)	13:30~15:30	日高農村環境改善センター			
	13日(水)	13:00~15:00	出石総合支所			
	16日(土)	10:00~11:30	豊岡健康福祉センター			
身体障害者相談	6日(水) 20日(水)	13:00~16:00	豊岡健康福祉センター	社会福祉課障害福祉係	☎ 24 7033	
身体障害者 (聴覚障害者)相談	27日(水)	13:00~16:00				
知的障害者相談	12日(火) 26日(火)	9:00~11:00				
精 神 障 害 者 保 健 福 祉 相 談	14日(木)	9:00~11:00	城崎総合支所	城崎総合支所健康福祉課	☎ 32 0001	
	21日(木)		豊岡健康福祉センター	社会福祉課障害福祉係	☎ 24 7033	
	28日(木)		出石総合支所	出石総合支所健康福祉課	☎ 21 9027	
心 配 ご と 相 談	毎週月~金 (法律相談日は除く)	13:00~16:00	豊岡健康福祉センター	豊岡地区センター	☎ 24 7311	
	5日(火) 15日(金) 25日(月)	10:00~15:00	日高健康福祉センター	日高地区センター	☎ 42 0100	
	7日(木) 21日(木)	13:30~15:00	城崎健康福祉センター	豊岡市社会福祉協議会	城崎地区センター	☎ 32 4503
		13:30~16:00	出石健康福祉センター 但東健康福祉センター		出石地区センター	☎ 52 3024
	結 婚 相 談	1日(金) 15日(金)	13:00~16:00		豊岡健康福祉センター	豊岡地区センター
5日(火) 25日(月)						13:00~16:00
		6日(水) 20日(水)	13:30~16:00		出石健康福祉センター	
7日(木)				13:30~16:00		但東健康福祉センター
		14日(木)	13:30~15:00 13:30~16:00		城崎健康福祉センター 森本福祉センター	
法律相談(受付12:00~) (先着8名・電話予約不可)	5日(火)	13:00~16:00	豊岡健康福祉センター	豊岡地区センター	☎ 23 2573	
行政書士相談	9日(土)	13:00~16:30	日高農村環境改善センター	行政書士会但馬支部	☎(0796) 98 1044	
子ども教育相談	16日(土)	9:00~12:00	豊岡市ふれあいセンター	豊岡市ふれあいセンター	☎ 24 8303	
職 業 相 談	毎週月~金	8:30~17:15	ハローワーク豊岡	ハローワーク豊岡	☎ 23 3101	
	毎週水	8:30~19:00				
	23日(土)	10:00~17:00				
高年齢者職業相談	毎週月~金	8:30~17:15	市役所建設課隣	高年齢者職業相談室	☎ 23 1111	
くらしの相談	毎週月~金	9:00~17:00	市役所生活環境課	くらしの相談室		
農家相談	5日(火)	13:30~16:00	市役所農業委員会	農業委員会事務局		
女性問題相談	毎週月・火・木・金	9:00~12:00 13:00~17:00	兵庫県豊岡総合庁舎 さわやか県民相談室	但馬県民局 女性問題相談担当	☎ 22 0514	
	ココロのケア相談	14日(木)	13:30~16:30	豊岡健康福祉事務所	☎ 26 3662	
ひきこもり相談	1日(金)	13:30~16:00	豊岡健康福祉事務所	保健指導課		

## 5月の納税

納税は便利な口座振替を利用ください

納期限 **5月31日(木)**

軽自動車税 全期

自動車税 全期

《問合せ》 税務課収税係・各総合支所市民生活課

《問合せ》 豊岡県税事務所課税第1課 ☎26 3628



「広報とよおか」は、資源保護のため古紙100%の再生紙を使用し、環境に優しいソイ(大豆油)インキで印刷しています。