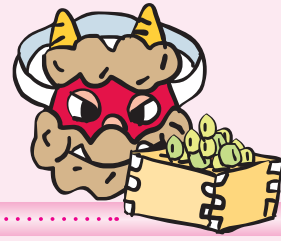


2月の主な相談

FEBRUARY



内 容	日・曜日	時 間	場 所	問 合 せ	電 話
人 権 相 談	3日(水)	13:30~16:00	出石ふれあいセンター	総務課行政係	23-1116
	4日(木)		但東健康福祉センター		
	8日(月)		竹野総合支所		
	10日(水)		豊岡健康福祉センター		
行 政 相 談	18日(木)	13:30~16:00	城崎総合支所	秘書広報課広報・交流係	23-1111
	8日(月)	13:30~16:00	竹野総合支所		
	10日(水)	13:30~15:30	日高農村環境改善センター		
	12日(金)	13:00~15:00	出石総合支所		
	13日(土)	10:00~11:30	豊岡健康福祉センター		
身体障害者相談	3日(水)	13:00~16:00	豊岡健康福祉センター	社会福祉課障害福祉係	24-7033
	17日(水)				
身体障害者(視覚障害者)相談	19日(金)	13:00~16:00	豊岡健康福祉センター		
身体障害者(聴覚障害者)相談	24日(水)	13:00~16:00			
知的障害者相談	9日(火)	9:00~11:00			
精 神 障 害 者 相 談 保 健 福 祉 相 談	4日(木)	9:00~11:00	城崎総合支所	城崎総合支所健康福祉課	21-9067
	18日(木)		豊岡健康福祉センター	社会福祉課障害福祉係	24-7033
	25日(木)		出石総合支所	出石総合支所健康福祉課	21-9027
心 配 ご と 相 談	毎週月~金 (法律相談日は除く)	13:00~16:00	豊岡健康福祉センター	豊岡地区センター	24-7311
	4日(木)	13:30~15:00	城崎健康福祉センター	城崎地区センター	32-4503
	18日(木)	13:30~16:00	出石健康福祉センター	出石地区センター	52-3024
		13:30~16:00	但東健康福祉センター	但東地区センター	54-0181
	5日(金)	10:00~15:00	日高健康福祉センター	日高地区センター	42-0100
結 婚 相 談	3日(水)	13:30~16:00	出石健康福祉センター	出石地区センター	52-3024
	4日(木)	13:30~16:00	竹野老人福祉センター 但東健康福祉センター	竹野地区センター 但東地区センター	47-1423 54-0181
	5日(金)	13:00~16:00	豊岡健康福祉センター	豊岡地区センター	23-2573
	19日(金)	13:00~16:00	日高健康福祉センター	日高地区センター	42-0100
	25日(木)	13:00~16:00	城崎健康福祉センター	城崎地区センター	32-4503
	10日(水)	13:30~15:00	豊岡健康福祉センター	豊岡地区センター	23-2573
法 律 相 談 (予約受付1/27、8:30~) (先着8人・要電話予約)	2日(火)	13:00~16:00	豊岡健康福祉センター	豊岡地区センター	23-2573
家 庭 児 童 相 談	毎週月~金	8:30~17:15	市役所家庭児童相談室	こども育成課こども家庭相談係	29-0053
子 ども 教 育 相 談	6日(土)	9:00~12:00	豊岡市ふれあいセンター	豊岡市ふれあいセンター	24-8303
職 業 相 談	毎週月~金	8:30~17:15	ハローワーク豊岡	ハローワーク豊岡	23-3101
	毎週(水)	8:30~19:00			
高年齢者職業相談	毎週月~金	8:30~17:15	市役所南庁舎別館	高年齢者職業相談室	23-4480
事業所対象金融相談	毎週月・火	9:00~16:30		金融相談窓口	
くらしの相談	毎週月~金	9:00~16:00	市役所生活環境課	くらしの相談室	21-9001
外国人生活相談 Advisory Service	毎週月~金	8:30~17:15	市役所秘書広報課	秘書広報課広報・交流係	23-1111
農 家 相 談	5日(金)	13:30~16:00	市役所農業委員会	農業委員会事務局	21-9021
女性問題相談	19日(金)	13:00~16:00	兵庫県豊岡総合庁舎 さわか県民相談室	但馬県民局 女性問題相談担当	23-1001
ひきこもり相談	5日(金)	13:30~16:00	兵庫県豊岡総合庁舎 豊岡健康福祉事務所	豊岡健康福祉事務所 地域保健課	26-3662
こころのケア相談	8日(月)	13:30~16:30			
エイズ・肝炎相談	9日(火)	9:15~11:15			
	23日(火)		豊岡健康福祉事務所	健康管理課	26-3660

※毎週の相談日は、祝日を除く

1月の納税

納税は便利な口座振替を利用ください

納期限 **2月1日(月)**

市県民税 第4期 / 国民健康保険税 第7期

《問合せ》税務課収税係 ☎23-1118または各総合支所市民生活課

1月~3月「納税強化月間」

市では、この期間を「納税強化月間」と定め、納税推進の取組みを強化します。市税の滞納があり、納付も納税の相談もない場合には、納税の公平性を確保するため、滞納処分を行う場合があります。

市の鳥「コウノトリ」市の両生類「オオサンショウウオ」市の石「玄武岩」市の木「やなぎ」市の花「チューリップ」市の魚介「カニ」