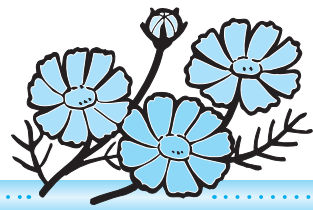


9月の主な相談

SEPTEMBER



●発行／豊岡市
 ☎079661231111
 市長室 FAX 2411004
 ●編集／政策調整部秘書広報課
 FAX 2412575

〒668-8666
 兵庫県豊岡市中央町2番4号
 URL <http://www.city.toyooka.lg.jp>

(総合支所)
 ・竹野☎4711111
 ・出石☎5231111
 ・日高☎54423211000
 ・但東☎54423211000

内容	日・曜日	時間	場所	問合せ	電話	
人権相談	9日(水)	13:30~16:00	豊岡健康福祉センター	総務課行政係	☎23-1116	
	10日(木)		日高農村環境改善センター			
	17日(木)		城崎総合支所			
行政相談	1日(火)	13:30~15:30	城崎総合支所	秘書広報課広報・交流係	☎23-1111	
	10日(木)	13:30~15:30	日高農村環境改善センター			
	12日(土)	10:00~11:30	豊岡健康福祉センター			
	17日(木)	13:30~16:00	但東健康福祉センター			
身体障害者相談	2日(水)	13:00~16:00	豊岡健康福祉センター	社会福祉課障害福祉係	☎24-7033	
身体障害者(視覚障害者)相談	18日(金)					13:00~16:00
身体障害者(聴覚障害者)相談	30日(水)					13:00~16:00
知的障害者相談	8日(火)	9:00~11:00				
精神障害者 保健福祉相談	10日(木)	9:00~11:00	竹野総合支所	竹野総合支所健康福祉課	☎21-9075	
	17日(木)		日高健康福祉センター	日高総合支所健康福祉課	☎21-9055	
	24日(木)		但東健康福祉センター	但東総合支所健康福祉課	☎21-9034	
心配ごと相談	毎週月~金 (法律相談日は除く)	13:00~16:00	豊岡健康福祉センター	豊岡市社会福祉協議会	豊岡地区センター	☎24-7311
	3日(木)	13:30~15:00	城崎健康福祉センター		城崎地区センター	☎32-4503
	17日(木)	13:30~16:00	出石健康福祉センター		出石地区センター	☎52-3024
		13:30~16:00	但東健康福祉センター		但東地区センター	☎54-0181
	7日(月)	10:00~15:00	日高健康福祉センター		日高地区センター	☎42-0100
結婚相談	2日(水)	13:30~16:00	出石健康福祉センター	出石地区センター	☎52-3024	
	16日(水)		但東健康福祉センター			但東地区センター
	3日(木)	13:30~16:00	豊岡健康福祉センター	豊岡地区センター	☎23-2573	
	4日(金)	13:00~16:00	日高健康福祉センター	日高地区センター	☎42-0100	
	18日(金)	13:00~16:00	竹野老人福祉センター	竹野地区センター	☎47-1423	
	7日(月)	13:30~16:00	豊岡健康福祉センター	豊岡地区センター	☎23-2573	
法律相談 (予約受付8/26、8:30~) (先着8人・要電話予約)	1日(火)	13:00~16:00	豊岡健康福祉センター			
家庭児童相談	毎週月~金	8:30~17:15	市役所家庭児童相談室	こども育成課こども家庭相談係	☎29-0053	
子ども教育相談	5日(土)	9:00~12:00	豊岡市ふれあいセンター	豊岡市ふれあいセンター	☎24-8303	
職業相談	毎週月~金	8:30~17:15		ハローワーク豊岡	☎23-3101	
	毎週(水)	8:30~19:00	ハローワーク豊岡			
	26日(土)	10:00~17:00				
高齢者職業相談	毎週月~金	8:30~17:15	市役所南庁舎別館	高齢者職業相談室	☎23-4480	
事業所対象金融相談	毎週月・火	9:00~16:30		金融相談窓口		
くらしの相談	毎週月~金	9:00~16:00	市役所生活環境課	くらしの相談室	☎21-9001	
外国人生活相談 Advisory Service	毎週月~金	8:30~17:15	市役所秘書広報課	秘書広報課広報・交流係	☎23-1111	
農家相談	7日(月)	13:30~16:00	市役所農業委員会	農業委員会事務局	☎21-9021	
女性問題相談	18日(金)	13:00~16:00	兵庫県豊岡総合庁舎 さわやか県民相談室	但馬県民局 女性問題相談担当	☎23-1001	
若者の心と体の相談	30日(水)	13:30~16:00	兵庫県豊岡総合庁舎	豊岡健康福祉事務所	☎26-3662	
こころのケア相談	3日(木)	13:30~16:30	豊岡健康福祉事務所	地域保健課		
	17日(木)	13:30~16:30	豊岡健康福祉センター	健康増進課保健指導係	☎24-1127	

※毎週の相談日は、祝・休日を除く

8月の納税

納税は便利な口座振替を利用ください

納期限 **8月31日(月)**

市県民税	第2期	個人事業税	第1期
国民健康保険税	第2期		
《問合せ》 税務課収税係 ☎23-1118 または各総合支所市民生活課		《問合せ》 豊岡県税事務所 課税第1課 ☎26-3628	

7月~9月「納税強化月間」

市では、この期間を「納税強化月間」と定め、納税推進の取組みを強化します。市税の滞納があり、納付も納税の相談もない場合には、納税の公平性を確保するため、滞納処分を行う場合があります。

市の鳥「コウノトリ」市の両生類「オオサンショウウオ」市の石「玄武岩」市の木「やなぎ」市の花「チューリップ」市の魚介「カニ」



「広報とよおか」は、資源保護のため環境に優しいソイ(大豆油)インキで印刷しています。