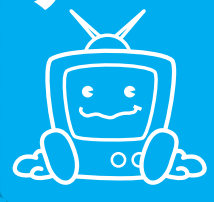


2011年(平成23年)7月24日までに地上デジタルテレビ放送に完全移行 テレビ放送はあと2年以内に アナログからデジタルへ変わります



地上デジタルテレビ(地デジ)放送は、現在のアナログ方式と比べて、より高品質な映像と音声を受信することができます。新たな放送方式です。

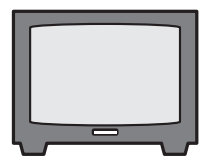
2011年(平成23年)7月24日の地上デジタルテレビ放送の完全移行に向けて、現在、全国で中継局の整備が進められています。皆さんの自宅では、地上デジタルテレビ放送の準備はできていますか。対応方法などについてお知らせします。

《問合せ》情報推進課 ☎23-5491 または 兵庫県テレビ受信者支援センター(デジサポ兵庫) 説明会事務局
☎078-325-1461

なぜデジタルなのか

通信や放送などに使える電波は無限ではなく、ある一定の周波数に限られており、現在の日本では、過密に使用されているため、使用できる周波数に余裕がない状況です。

そこで、この電波をデジタル化し、不足してきている国内電波の有効活用を図ることが必要



となってきました。

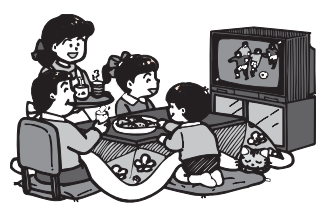
デジタル化することにより、迫力ある画像や音響が楽しめるだけでなく、ニュース、天気予報をはじめとするさまざまな情報が瞬時に入手できるようになります。

さらに、防災、医療、教育などの分野でのテレビ放送の活用も期待されています。

もっとキレイにみる

現在、城崎中継局(来日岳)、香住中継局(三川山)、兵庫

日高中継局(城山)からテレビ放送の電波を受信している方は、地上デジタルテレビ放送を



ご覧いただけます。

なお、小規模中継局のデジタル化は、豊岡戸牧、豊岡栄は年内、出石町分、豊岡江野、豊岡高屋、豊岡西戸牧は来年の予定です。また、地形難視によるテレビ共聴施設では、約半数の施設でデジタル対応が進んでいます。

デジタル放送を見るにはどうしたらいいの?

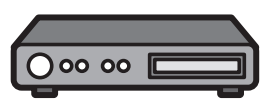
①自宅にアンテナを設置して受信している方

UHFアンテナと、地上デジタルテレビ放送対応のテレ



▲地上デジタル放送に対応している機器は、このマークが目印

ビまたは今のテレビ(アナログ)に地上デジタルチューナーや地上デジタルチューナー内蔵の録画機器を接続することで受信できます。



▲UHFアンテナ(全帯域対応)

②集合住宅で共同受信している方

①と同様、デジタル放送対応テレビに買い替えるか、デジタルチューナーなどを買い足す必要があります。

そのほか、共同受信施設の改修などが必要になることがありますので、改修予定を管理組合の代表者または管理人に相談ください。

③受信障害対策の共同受信施設(共聴施設)を利用している方

①と同様ですが、地上デジタルテレビ放送は受信障害に強い方式を採っているため、山やビル陰などの受信障害を受けることが少なくなり、直接受信できる場合もあります。引き続き、共同受信施設を利用する場合は、施設の改修などが必要になることがありますので、改修予定を施設管理者に確認してください。

④ケーブルテレビに加入している方、加入を考えている方

新たにアンテナを設置しなくてもケーブルテレビを通して受信できますが、ケーブルテレビの方式により必要な機

器が異なります。ケーブルテレビ局に地上デジタルテレビ放送の視聴方法を確認ください。

地デジ説明・相談会を開催します

市では、総務省の兵庫県テレビ受信者支援センターによる説明・相談会を下表のとおり開催します。

説明会では、デジタル化のメリットや必要な機材を紹介するほか、実際に画面を見たり、リモコン操作の体験など、地デジ化するためのポイントをきめ細かく説明します。

まだ地デジに移行されていない方はもちろん、地デジにしたけれど使い方がよく分からないという方も、ぜひ参加ください。

会場では、地デジアドバイザーにより、個々の受信環境をどう生かせるのか、改修が必要なかなどの個別相談も行います。



<地デジ説明・相談会>

地域	地区	場所	住所	日時
豊岡	市街地	豊岡地区公民館	立野町1-4	8月10日(月)午前10時～
	八条	八条地区公民館	九日市下町402	8月10日(月)午後2時～
	三江	三江地区公民館	庄境626	8月20日(木)午後2時～
	田鶴野	田鶴野地区公民館	野上162	8月20日(木)午前10時～
	五荘	五荘地区公民館	上陰137-7	8月10日(月)午前10時～
	新田	新田地区公民館	河谷596	8月20日(木)午後2時～
	中筋	中筋地区公民館	土淵281-1	8月20日(木)午前10時～
	奈佐	奈佐地区公民館	吉井593-5	8月10日(月)午後2時～
	港	港地区公民館	気比2435	8月21日(金)午前10時～
城崎	城崎	城崎地区公民館(城崎総合支所内)	城崎町桃島1057-1	8月21日(金)午後2時～
	神美	神美地区基幹集落センター	三宅81-1	8月19日(水)午前10時～
竹野	竹野南	竹野南地区公民館	竹野町森本984-1	8月28日(金)午後2時～
	中竹野	中竹野地区公民館	竹野町轟1051	8月17日(月)午前10時～
	竹野	竹野地区公民館	竹野町竹野2946-1	8月17日(月)午後2時～
日高	国府	国府地区コミュニティーセンター	日高町野々庄934-2	8月19日(水)午後2時～
	八代	八代ふれあいセンター	日高町中333-1	8月19日(水)午前10時～
	日高	日高農村環境改善センター	日高町国分寺850	8月17日(月)午後2時～
	三方	三方地区基幹集落センター	日高町栗山901-2	8月17日(月)午前10時～
	清滝	清滝会館	日高町山宮1337-1	8月27日(木)午前10時～
	西気	西気地区コミュニティーセンター	日高町栗栖野739-1	8月27日(木)午後2時～
出石	弘道	弘道地区公民館(出石総合支所内)	出石町内町1	8月28日(金)午前10時～
	菅谷	菅谷地区高齢者生活支援センター	出石町荒木810	8月27日(木)午前10時～
	福住	福住地区交流センター	出石町福住460-1	8月26日(水)午後2時～
	寺坂	寺坂地区交流センター	出石町寺坂157	8月26日(水)午前10時～
	小坂	小坂地区多目的研修集会所	出石町福居946	8月27日(木)午後2時～
	小野	袴狭集会所	出石町袴狭1392-1	8月19日(水)午後2時～
但東	資母	資母体育館	但東町中山706	8月26日(水)午後2時～
	合橋	合橋地区公民館(但東総合支所内)	但東町出合150	8月21日(金)午前10時～
	高橋	高橋地区公民館	但東町久畑830	8月21日(金)午後2時～

希望により無料で戸別訪問も行います

説明会に参加できない方は、申込みにより、地デジアドバ

イザーが無料でお宅に訪問し、説明やテレビやアンテナの受信状態などの相談を行います。また、離れて暮らす高齢者や障害のある方の家族が、代

理で申し込みいただくことも可能です。戸別訪問の時間は30分程度です。気軽に申し込みたい方、みください。



悪質商法に注意ください！

地上デジタルテレビ放送に関する誤った情報や不十分な情報に基づいて、関連商品やサービス売りつける悪質商法に注意ください。

テレビ調査員、アンテナ工事業者、国や放送事業者などと名乗って、不正請求を行ったりする例も起きています。

●怪しいと思ったら

・運転免許証など身分を確認できるもので、訪問者の名前・住所・免許番号などを聞き、メモを取る(偽造名刺には注意)。

・頼んでいない要件や知らない要件、または一方的な要件は、はっきり断る。

・どんな要求をされても、自分の判断でお金は払わない。

・絶対に部屋に上がらせない。「不審者」と思ったら、家族や近所、最寄りの警察に相談する。



放送のデジタル化は、総務省のホームページでも掲載されています。

<http://www.soumu.go.jp/>

soutsu/kinki/2011