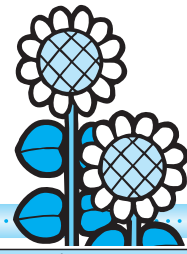


8月の主な相談

AUGUST



●発行／豊岡市
 ☎0796612311
 市長室FAX2411004
 ●編集／政策調整部秘書広報課
 FAX2412575

〒668-8666
 兵庫県豊岡市中央町2番4号
 URL <http://www.city.toyooka.lg.jp>

(総合支所)
 ・竹野☎471111
 ・出石☎523111
 ・日高☎544232
 ・但東☎541001

内 容	日・曜日	時 間	場 所	問 合 せ	電 話
人 権 相 談	3日(月)	13:30~16:00	竹野南地区公民館	総務課行政係	☎23-1116
	5日(水)		出石ふれあいセンター		
	6日(木)		但東健康福祉センター		
	12日(水)		豊岡健康福祉センター		
行 政 相 談	3日(月)	13:30~16:00	竹野南地区公民館	秘書広報課広報・交流係	☎23-1111
	6日(木)	13:30~16:00	但東健康福祉センター		
	8日(土)	10:00~11:30	豊岡健康福祉センター		
	10日(月)	13:30~15:30	日高農村環境改善センター		
	13日(木)	13:00~15:00	出石総合支所		
身体障害者相談	5日(水) 19日(水)	13:00~16:00	豊岡健康福祉センター	社会福祉課障害福祉係	☎24-7033
身体障害者(視覚障害者)相談	21日(金)	13:00~16:00			
身体障害者(聴覚障害者)相談	26日(水)	13:00~16:00			
知的障害者相談	11日(火)	9:00~11:00			
精 神 障 害 者 保 健 福 祉 相 談	6日(木)	9:00~11:00	城崎総合支所	城崎総合支所健康福祉課	☎21-9067
	20日(木)		豊岡健康福祉センター	社会福祉課障害福祉係	☎24-7033
	27日(木)		出石総合支所	出石総合支所健康福祉課	☎21-9027
心 配 ご と 相 談	毎週月~金 (法律相談日は除く)	13:00~16:00	豊岡健康福祉センター	豊岡地区センター	☎24-7311
	5日(水) 25日(火)	10:00~15:00	日高健康福祉センター	日高地区センター	☎42-0100
	6日(木) 20日(木)	13:30~15:00	城崎健康福祉センター	城崎地区センター	☎32-4503
		13:30~16:00	出石健康福祉センター	出石地区センター	☎52-3024
		13:30~16:00	但東健康福祉センター	但東地区センター	☎54-0181
結 婚 相 談	5日(水) 19日(水)	13:30~16:00	出石健康福祉センター	出石地区センター	☎52-3024
	5日(水) 25日(火)	13:00~16:00	日高健康福祉センター	日高地区センター	☎42-0100
	6日(木)	13:30~16:00	竹野南地区公民館	竹野地区センター	☎47-1423
		13:30~16:00	但東健康福祉センター	但東地区センター	☎54-0181
	7日(金) 21日(金)	13:00~16:00	豊岡健康福祉センター	豊岡地区センター	☎23-2573
	13日(木)	13:30~15:00	城崎健康福祉センター	城崎地区センター	☎32-4503
法 律 相 談 (予約受付7/29、8:30~) (先着8人・要電話予約)	4日(火)	13:00~16:00	豊岡健康福祉センター	豊岡地区センター	☎23-2573
家 庭 児 童 相 談	毎週月~金	8:30~17:30	市役所家庭児童相談室	こども育成課こども家庭相談係	☎29-0053
子 ども 教 育 相 談	1日(土)	9:00~12:00	豊岡市ふれあいセンター	豊岡市ふれあいセンター	☎24-8303
職 業 相 談	毎週月~金	8:30~17:15	ハローワーク豊岡	ハローワーク豊岡	☎23-3101
	毎週(水)	8:30~19:00			
	22日(土)	10:00~17:00			
高年齢者職業相談	毎週月~金	8:30~17:30	市役所南庁舎別館	高年齢者職業相談室	☎23-4480
事業所対象金融相談	毎週月・火	9:00~16:30		金融相談窓口	
くらしの相談	毎週月~金	9:00~16:00	市役所生活環境課	くらしの相談室	☎21-9001
外国人生活相談 Advisory Service	毎週月~金	8:30~17:30	市役所秘書広報課	秘書広報課広報・交流係	☎23-1111
農 家 相 談	5日(水)	13:30~16:00	市役所農業委員会	農業委員会事務局	☎21-9021
女性問題相談	21日(金)	13:00~16:00	兵庫県豊岡総合庁舎 さわやか県民相談室	但馬県民局 女性問題相談担当	☎23-1001
ひきこもり相談	7日(金)	13:30~16:00	兵庫県豊岡総合庁舎	豊岡健康福祉事務所	☎26-3662
こころのケア相談	10日(月)	13:30~16:30	豊岡健康福祉事務所	地域保健課	

7月の納税

納税は便利な口座振替をご利用ください

納期限 **7月31日(金)**

固定資産税 第2期／国民健康保険税 第1期

《問合せ》税務課収税係☎23-1118または各総合支所市民生活課

7月~9月「納税強化月間」

市では、この期間を「納税強化月間」と定め、納税推進の取組みを強化します。市税の滞納があり、納付も納税の相談もない場合には、納税の公平性を確保するため、滞納処分を行う場合があります。

市の鳥「コウノトリ」市の両生類「オオサンショウウオ」市の石「玄武岩」市の木「やなぎ」市の花「チューリップ」市の魚介「カニ」



「広報とよおか」は、資源保護のため環境に優しいソイ(大豆油)インキで印刷しています。