

# 仲田光成<sup>こうせい</sup>記念 第9回豊岡竹野 全国かな書展の作品を募集します

◇応募期間 9月2日(水)～8日(火)  
午前9時～午後5時

日本のかな書道会の重鎮、仲田光成さん(竹野町松本出身)の偉業を記念し、かな書の普及と地域文化の高揚を願い開催する「仲田光成記念第9回豊岡竹野全国かな書展」の作品を募集します。

皆さん、ぜひ、応募ください。



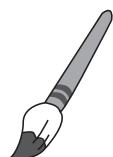
▲第8回展では全国29都道府県から4,001点の応募があった



仲田光成さん

部門	小学生							中学生	高校生	一般
	幼稚園	1年	2年	3年	4年	5年	6年			
指定課題	た	いわ	すな	また 牛じ	のき 朝り	い美 鳥し	な静 海か	水清き故郷	指定なし	
作品規格	半紙							半切 4分の1	半切 縦書き	半切 縦横自由
書体	楷書							楷書 または 行書	かなまたは調和体	

- ◇搬入場所 竹野総合支所総務課
- ◇出品料 一般の部 3,000円  
高校生の部 500円  
小・中学生の部 無料
- ◇表具料 10,000円(一般の部入選以上の方のみ)  
※後日、通知しますので納付ください。
- ◇展示期間 11月21日(土)～23日(月・祝)
- ◇展示場所 竹野北前館3階、中竹野ふるさと館  
(中竹野小学校体育館)
- ◇応募方法 出品申込書などに必要事項を記入の上、竹野総合支所総務課に提出ください。



出品申込書などは、下記の実行委員会事務局にあります。また、メール、郵送、またはファックスで送ることができますので、必要な方は申し出ください。なお、市ホームページからもダウンロードできます。

### 《応募・問合せ》

竹野総合支所総務課内  
「豊岡竹野全国かな書展実行委員会事務局」  
☎47-1111 FAX47-1850  
メールアドレス takeno-soumu@city.toyooka.lg.jp

# 副市長候補者の公募

「コロナトリ悠然と舞うふるさと」の実現のために



市では、市の目指すまちづくりに取り組んでいただける熱意あふれる副市長候補者を募集しています。

▽資格 次のすべてに該当する方

- ・市の目指すまちづくりに、民間での職務経験を生かし、深い見識、豊かな発想力と熱意を持って取り組んでいただける方
- ・日本国籍を有する40歳以上（平成21年4月1日現在）の方
- ・民間の企業などでの職務経験を有する方
- ・就任後は市内に居住できる方
- ・地方自治法第164条に定める副市長の欠格事由に該当しない方

- ▽任期 任命の日から4年間
- ▽給与 月額744,000円、期末手当あり
- ▽応募方法 所定の申込書に必要事項（業績のアピールな

ど）を記入（パソコン入力可）し、署名・押印、写真貼付の上、課題論文を添付し、簡易書留による郵送または持参により提出ください。

※課題論文などの詳細は、公募要領をご覧ください。

▽公募要領・申込書の入手方法 次のいずれかの方法で

- ・窓口配布（職員課）
- ・郵送による請求（返信用封筒同封）
- ・市ホームページからダウンロード

▽選考方法 申込書および課題論文審査による第1次選考を経て、個別面接による第2次選考（面接予定日8月8日（土））を行い、候補者を決定します。

※選任には、地方自治法の規定により、市議会の同意が必要となります。

▽募集期限 7月22日（水）必着

《申込み・問合せ》職員課人 事係 ☎ 23-11326

## ごみステーションの取り残しごみ

# きちんと確認して分別しましょう!!



市内には、約2、400カ所のごみステーションがあります。市民の皆さんには、ごみを6分別し、決められた収集日の午前8時までに出していただいています。

しかし、ルールが守られなく、ごみステーションに取り残されてしまう場合があります。取り残されたごみには、理由を記載した黄色いステッカーを貼っていますので、確認いただいで再度、出し直してください。

●取り残し理由で目立つものは：

- ・プラスチック製容器包装：分別違い（おもちゃやハンガー（燃やさないごみ）などの混入）
  - ・燃やさないごみ：分別違いや処理困難物（ビデオテープ（燃やすごみ）、テレビ（家電）、バッテリー、瓦（処理困難物）などの混入）
  - ・燃やすごみ：袋違い（市の指定袋以外を使用）
  - ・紙製容器包装：分別違い（新聞紙、段ボール（集）
- 全体的には：取り残しごみの約4割が「排出日違いなど」であり、また、約3割が「分別違い」です。皆さんの家庭に配布している「家庭ごみ収集計画表」



〈平成20年度 ごみステーション取り残しごみ実績〉（単位：件）

種別	取り残し数	理由						
		分別違い	袋違い	出し方	処理困難物	資源内袋	汚れがひどい	排出日違いなど
燃やすごみ	7,274	518	1,617	493	63	30	12	4,541
燃やさないごみ	7,419	2,492	627	890	1,683	44	24	1,659
びん・かん	3,611	945	538	66	135	99	178	1,650
ペットボトル	1,877	713	95	23	0	13	260	773
紙製容器包装	5,344	1,652	147	15	0	22	38	3,470
プラ製容器包装	12,730	5,844	403	37	11	899	1,883	3,653
合計	38,255	12,164	3,427	1,524	1,892	1,107	2,395	15,746