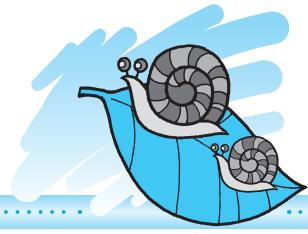


6月の主な相談



JUNE

内 容	日・曜日	時 間	場 所	問 合 せ	電 話
人 権 相 談	1日(火)	13:30~16:00	竹野総合支所	総務課行政係	23-1116
	2日(水)		出石ふれあいセンター		
	3日(木)		但東健康福祉センター		
	9日(水)		日高農村環境改善センター		
行 政 相 談	1日(火)	13:30~16:00	竹野総合支所	秘書広報課広報・交流係	23-1111
	3日(木)	13:30~16:00	但東健康福祉センター		
	10日(木)	13:30~15:30	日高農村環境改善センター		
	12日(土)	10:00~11:30	出石総合支所 豊岡健康福祉センター		
身体障害者相談	2日(水) 16日(水)	13:00~16:00	豊岡健康福祉センター	社会福祉課障害福祉係	24-7033
身体障害者 (視覚障害者)相談	18日(金)	13:00~16:00			
身体障害者 (聴覚障害者)相談	23日(水)	13:00~16:00			
知的障害者相談	8日(火)	9:00~11:00	福祉事務所社会福祉課		
精神保健福祉相談	10日(木)	9:00~11:00	城崎総合支所	城崎総合支所市民福祉課	21-9067
	17日(木)		健康福祉施設	社会福祉課障害福祉係	24-7033
	24日(木)		出石総合支所	出石総合支所市民福祉課	21-9027
心 配 ご と 相 談	毎週月~金 (法律相談日は除く)	13:00~16:00	豊岡健康福祉センター	豊岡地区センター	24-7311
	3日(木)	13:30~15:00	城崎健康福祉センター	城崎地区センター	32-4503
	17日(木)	13:30~16:00	出石健康福祉センター	出石地区センター	52-3024
		13:30~16:00	但東健康福祉センター	但東地区センター	54-0181
	7日(月)	10:00~15:00	日高健康福祉センター	日高地区センター	42-0100
	15日(火)				
	25日(金)	17日(木)	13:30~16:00	竹野老人福祉センター	竹野地区センター
結 婚 相 談	2日(水)	13:30~16:00	出石健康福祉センター	出石地区センター	52-3024
	16日(水)		但東健康福祉センター	但東地区センター	54-0181
	3日(木)	13:30~16:00	豊岡健康福祉センター	豊岡地区センター	23-2573
	4日(金)	13:00~16:00	日高健康福祉センター	日高地区センター	42-0100
	18日(金)				
	7日(月)	13:30~15:00	城崎健康福祉センター	城崎地区センター	32-4503
	25日(金)	13:30~16:00	竹野老人福祉センター	竹野地区センター	47-1423
10日(木)			豊岡地区センター	23-2573	
法 律 相 談 (予約受付5/26、8:30~) (先着8人・要電話予約)	1日(火)	13:00~16:00	豊岡健康福祉センター	豊岡地区センター	23-2573
家 庭 児 童 相 談	毎週月~金	8:30~17:15	市役所家庭児童相談室	こども育成課こども家庭相談係	29-0053
子 ども 教 育 相 談	5日(土)	9:00~12:00	豊岡市ふれあいセンター	豊岡市ふれあいセンター	24-8303
職 業 相 談	毎週月~金	8:30~17:15	ハローワーク豊岡	ハローワーク豊岡	23-3101
	毎週(水)	8:30~19:00			
26日(土)	10:00~17:00				
事 業 所 対 象 金 融 相 談	毎週月・火	9:00~16:30	市役所南庁舎別館	金融相談窓口	23-4480
職 業 紹 介 ・ 就 職 相 談	毎週火・水・木	9:00~17:00		豊岡市無料職業紹介所	
く ら し の 相 談	毎週月~金	9:00~16:00	市役所生活環境課	くらしの相談室	21-9001
外 国 人 生 活 相 談 Advisory Service	毎週月~金	8:30~17:15	市役所秘書広報課	秘書広報課広報・交流係	23-1111
農 家 相 談	7日(月)	13:30~16:00	市役所農業委員会	農業委員会事務局	21-9021
エイズ・肝炎相談	8日(火) 22日(火)	9:15~11:15	兵庫県豊岡総合庁舎 豊岡健康福祉事務所	豊岡健康福祉事務所 健康管理課	26-3660

●発行／豊岡市
☎0796612311
市長室 FAX 24-10004
●編集／政策調整部秘書広報課
FAX 24-2575

〒668-8666
兵庫県豊岡市中央町2番4号
URL http://www.city.toyooka.lg.jp

(総合支所)
・竹野☎47-1111
・出石☎52-3111
・但東☎54-4232
・日高☎54-1100
・城崎☎54-1001

5月の納税

納税は便利な口座振替を利用ください

納期限 5月31日(月)

軽自動車税 全期

《問合せ》 税務課収税係 ☎23-1118 または各総合支所市民福祉課

自動車税 全期

《問合せ》 豊岡県税事務所課税第1課 ☎26-3628

市の鳥「コウノトリ」 市の両生類「オオサンショウウオ」 市の石「玄武岩」 市の木「やなぎ」 市の花「チューリップ」 市の魚介「カニ」



「広報とよおか」は、資源保護のため環境に優しいソイ(大豆油)インキで印刷しています。