



とよおか

「夏の美術館」を開館〔8月26日(月)～9月6日(金)〕

【会場 新庁舎と豊岡稽古堂^{けいこ}】

市役所新庁舎と豊岡稽古堂を美術館に見立てた「豊岡市夏の美術館」を開催します。市所蔵作品を公開しますので、ぜひ、鑑賞にお越しく下さい。

展示するのは、市所蔵作品の中から、教育委員会所管の、豊岡市を代表する画家や書道家の作品です。普段は目にするのできない著名な方の作品が新庁舎の廊下と豊岡稽古堂の1階に並びます。



▲「活(漁船)」加藤美代三

この機会に、豊岡市出身者の素晴らしい作品を鑑賞し、著名人を育てた「ふるさと豊岡市」を見つめ直しはいかがでしょうか。

▷開館時間 午前8時30分～午後5時15分
※新庁舎は平日のみ開館

▷会場 市役所新庁舎1～6階、豊岡稽古堂1階

▷展示作品 約50点(伊藤清永、加藤美代三、河原英雄、稲垣久治、森田子龍、後藤孝三、仲田光成)

今後、「秋の美術館」「冬の美術館」を開催し、今回と異なる作品の展示を予定しています。

また、来春のグランドオープン時には、「春の美術館」を計画しています。

《問合せ》総務課 ☎23-1116
文化振興課 ☎23-1160

※豊岡稽古堂…旧本庁舎1・3階のことで



▲「寿」森田子龍

市では二酸化炭素(CO₂)を「8.44パーセント」削減しました



市では、豊岡市地球温暖化防止対策実行計画(※注)を平成20年度に策定し、取組みを進めています。

- 平成24年度の実績は、次のとおりでした。
- ・市施設全体のCO₂総排出量…約14,760トン
- ・対平成19年度比…8.44パーセント削減

今夏も市役所では、実行計画を徹底し、職員の節電意識の強化とその継続を図る取組みを行いつつ、9パーセント抑制(平成22年同月比)

を目指します。市民の皆さんも、家庭での節電に協力してください。

(※注)平成21年度を初年度、削減目標年度を平成25年度として、温室効果ガスのうちCO₂の総排出量を基準年度(平成19年度)に対し、8.8パーセント削減する

《問合せ》総務課 ☎23-1116



▶創刊号(表紙)



- 平成17年4月 創刊号
- 平成19年5月 第50号
- 平成21年6月 第100号
- 平成23年7月 第150号

条約湿地登録決定 など

の建設、円山川下流域・周辺水田」のラムサール条約湿地登録決定 など

○近年(平成21年)では
現本庁舎の保存・活用決定、健康増進施設「ウェルストーク豊岡」オープン、山陰海岸ジオパークの世界ジオパークネットの建設、新庁舎の建設、円山川下流域・周辺水田」のラムサール条約湿地登録決定 など



市広報紙「広報とよおか」第200号を刊行!

9月2日(月)から 本人通知制度がスタート! 〔受付 8月26日(月)〜〕

1 本人通知制度とは

住民票の写しや戸籍謄・抄本などの証明書を代理人や第三者に交付した場合に、事前に登録した方に対して、証明書を交付した事実を郵便でお知らせする制度です。



この制度で、証明書が不正取得の早期発見や不正請求の抑止を図ることが期待できます。

2 通知の対象となる証明書

- ① 住民票の写し(除票を含む)
- ② 住民票記載事項証明書
- ③ 戸籍謄・抄本(除籍謄・抄本を含む)
- ④ 戸籍記載事項証明書
- ⑤ 戸籍の附票(除附票を含む)

3 通知する内容

- ① 証明書の交付年月日
- ② 交付した証明書の種別(住民票の写し、戸籍謄・抄本など)
- ③ 交付部数

4 事前登録の手続き

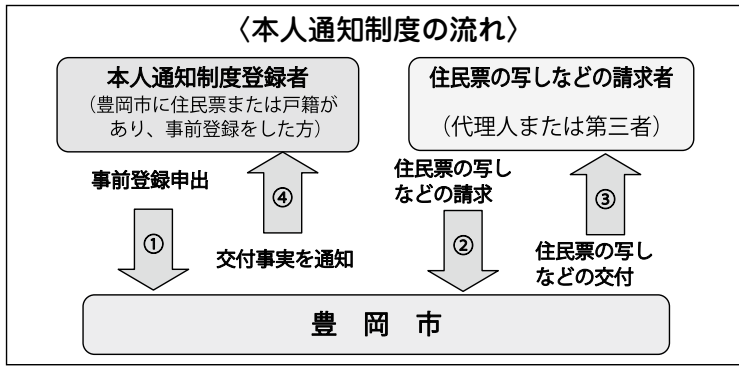
※8月26日(月)から受け付け通知を希望する場合は、事前登録が必要です。

- ① 登録対象者
- ② 豊岡市の住民基本台帳に記録されている方(消除者を含む)
- ③ 豊岡市の戸籍に記録されている方(除籍者を含む)
- ④ 登録に必要なもの
- ⑤ 本人通知制度事前登録申出書(市民課市民係または各支所市民福祉係窓口で配布します)

(4) 交付請求者の種別

※事前登録者の代理人(ただし、法定代理人を除く)に交付した場合は、代理人の氏名などお知らせしません。

※やむを得ない場合は代理人が申し出ることもできます。詳しくは窓口にお尋ねください。



(3) 登録期限
登録日から2年を経過した後、最初に到来する8月31日

(例) 登録日が、平成25年9月2日から平成26年8月31日の間にある方は、平成28年8月31日

《申込み・問合せ》市民課市民係 ☎21-9015 または各支所市民福祉係

ものづくり企業等支援補助金申請を受け付けます

二次募集

市では、新製品・新技術の開発、市内取引拡大、販路開拓などを支援するため、補助金を交付しています。

なお、環境都市「豊岡エコバレー」実現のため、環境経済認定事業は、補助率を高くしています。

※環境経済事業認定の申請は、随時受け付け

▼事業期間 平成26年3月31日(月)

▼対象
・市内に事務所を置く中小企業者(個人を含む)または団体で、市税の滞納者、暴力団関係者でない方
(市内中小企業者を含むグループも可)

・表1の①②は、製造業など(当該分野に進出しようとする企業を含む)

▼申込方法 環境経済課にある申請書類(市ホームページにも掲載)に記入の上、持参してください。

▼審査方法 提出書類、聞き取りなどで審査し、10月上旬に決定

▼補助金交付 補助事業の完了後に交付

※特に必要な場合は、進捗状況に応じて交付決定額の7割まで概算払い可能

▼受付期間 8月16日(金)〜9月10日(火)

《申込み・問合せ》環境経済課 ☎23-4480

《表1》

対象事業	①新製品・新技術等開発	②市内取引拡大	③販路拡大
対象経費	調査研究費、設計・加工費、設備リース費など	設備導入費、設計・加工費など	展示会出展経費など
補助率	補助対象事業費の2分の1以内 ※環境経済認定事業は3分の2以内		
補助金上限	300万円	100万円	30万円

豊岡市立東霊苑の 永代使用者を募集しています

東霊苑は、せせらぎやビオトープを配置し、くつろぎのある緑あふれる霊苑で、平成23年10月から使用を開始しています。

駐車場から墓所区画まで段差がなく、どなたでも安心してお参りできます。



墓所をお探しでしたら、ぜひ、申し込みください。

施設の概要

【墓所】 230区画(第1期)

トイレ、水くみ用水栓あり

◆名称 豊岡市立東霊苑

◆所在地 市場490番地の2

◆区画面積 6平方メートル(間口2m×奥行3m)

◆申請資格

- ①豊岡市に住所または本籍を有すること
- ②申請者または申請者と同一の世帯に属する方が、豊岡市立霊苑の永代使用許可を受けていないこと

《問合せ》生活環境課環境衛生係 ☎23-5304

◆使用料等

区分	永代使用料	管理料(年額)
豊岡市に住所を有する	780,000円	3,000円
豊岡市に住所を有しない(本籍のみ豊岡市)	936,000円	3,000円

※永代使用料…永代(子々孫々)にわたり区画をお貸しする、最初に納めていただく費用です(以降の支払いは不要)。

◆申込方法

- ①墓所使用許可申請書に記入の上、戸籍全部事項証明書(戸籍謄本)、住民票の写し(謄本)を添付して生活環境課に申し込みください。
- ※豊岡市に住所を有しない方は、管理人選任届が必要
- ②申請書などは生活環境課で配布します(市ホームページからもダウンロードできます)。
- 《問合せ》生活環境課環境衛生係 ☎23-5304

ごみの出し方

生ごみの「水切り」と「ひとしほり」を!

夏は、水分を含んだ料理が多く、生ごみに含まれる水分の量が1年で最も増えます。

台所の三角コーナーなどを利用し、生ごみの水分を「切り」・さらに、ごみに出す前に「ひとしほり」すれば、大きく水分を減らせます。

「水切り」は、誰もが手軽に取り組めるごみ減量対策の一つです。

切り離れた缶詰のふたは「燃やさないごみ」に!

「びん・かん」は、ふた、

キャップを外し、口を開けた状態で出すことになっています。外したふたなどは、「びん・かん」で出さず、材質に応じて分別してください。

特に、切り離れた缶詰のふたは「燃やさないごみ」で出してください。缶とふたが同じ材質でも、切り離れたものはリサイクル処理の支障となります。

※ふたを切り離さない場合は、中を洗った上で、「びん・かん」で出してください。

鋭利なものは…

針・釣り針、包丁や割れた陶磁器類などは、新聞紙などで包み、「燃やさないごみ」で出してください。

その際、中に何が入っているのか、収集作業員に分かるよう、指定袋に「割れ物」などと表記してください(鋭利な物や割れ物以外は新聞紙などで包まないでください)。

なお、在宅医療で使用した注射針などは家庭ごみとして出せません。処方された病院・薬局などに相談してください。

※ルールが守られないと、取り残しの原因となります。

《問合せ》生活環境課環境衛生係 ☎23-5304

消火器、住宅用火災警報器の

不適正取引に注意してください!

【不適正取引の例】

- ①突然訪問してくる
- ②消防署員を装ったり、消防署や地区から「委託を受けた」など、身分を偽る
- ③「還付金や補助金がある」と偽り、購入を勧める
- ④「自治会名簿作成」など、紛らわしい書類に、署名・捺印させ、契約しようとする
- ⑤言葉巧みに、また強引に点

検(建物内)しようとする

- ⑥法律による義務、と偽り、購入させようとする
- ⑦無料、お得感を強調する
- ⑧即時契約を迫る
- ⑨身分証明の提示を求め
- ⑩相手のペースに乗らない
- ⑪みだりに署名・捺印しない
- ⑫金額、契約の内容をよく確認する

【被害に遭わないために】

- ①「支払いの後日」と告げる(即日支払いをしない意思を明確にする)
- ②購入や点検の日を後日とし、内容の確認を行う
- ※怪しいと感じたら、警察署や消防署に連絡を!
- ・消防本部ホームページ <http://119.city.tookai.jp/>
- 《問合せ》消防本部予防課 ☎24-11119

地域包括支援センターだより

「生き生き高齢期は介護予防から」

年を取っても、「いつまでも生き生きと暮らしたい」と思いませんか？

そのためには、病気を予防するだけでなく、老化のサインをできるだけ早く見つけて、適切に対応しなくてはなりません。定期的に心身の能力などをチェックして、介護予防が必要な老化のサインに気付くことが大切です。

市では、すこやか市民健診や他の機会に、65歳以上の方を対象に生活機能チェックができる問診を行っています。

「自分はまだまだ元気」と思っている、ちよつとしたことから体が弱ってきてしまい、日常生活に手助けが必要な「要介護状態」になることがあります。

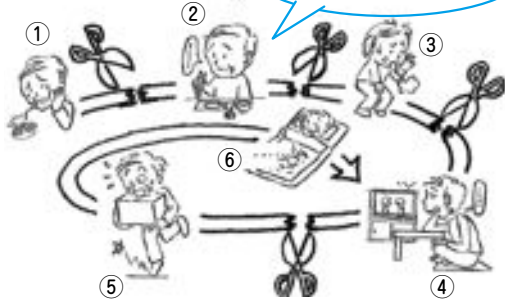


身の回りのことが自分でできる、または手助けが必要になっても最小限で済む状態であればよいように、今から介護予防を始めませんか。

悪循環を断ち切って生き生き暮らしましょう

歯の調子が悪い、食事が減った、などのささいなことで、重度の介護状態になってしまうことがあります(図1)。

今！介護予防事業に参加してみよう



- ①入れ歯の調子が悪い
②食べる量が減った
③筋肉が弱り活動がしにくい
④閉じこもりがちな生活になる
⑤歩行など生活がしにくくなる
⑥転倒・骨折をきっかけに寝たきり状態に

〈地域包括支援センター〉

相談窓口	担当地域(地区)	電話番号	FAX番号
豊岡地域包括支援センター	豊岡	24-2409	24-9088
城崎・竹野地域包括支援センター	城崎(港)	32-4599	32-2940
城崎・竹野地域包括支援センター(竹野分室)	竹野	47-1425	47-1878
日高地域包括支援センター	日高	42-0158	42-4731
出石・但東地域包括支援センター	出石	52-7015	52-5716
出石・但東地域包括支援センター(但東分室)	但東	54-0515	54-0182

あなたに合った介護予防事業を紹介しますので、各地域包括支援センターに、気軽に相談してください。

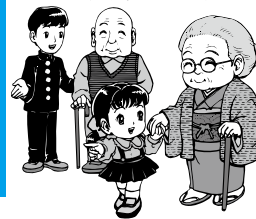
歯を治す、運動習慣をつける、人との交流の機会を増やすなどの行動で、図1の矢印のどこかにはさみを入れ、悪循環を断ち切りましょう。

「もう年だから」「おっくうだな」と思わず、小さな老化のサインに気付いた「今」が、介護予防に取り組む良い機会です。

認知症に関することなり...

平均寿命の延伸で、85歳以上の4人に1人は認知症である、といわれています。

認知症が原因で、要介護・要支援状態になる高齢者も増加傾向にあります。



認知症予防講座

認知症を正しく理解し、自ら認知症の予防に取り組むことはもちろん、地域の中で認知症予防への関心が高まることを目的に開催します。

但東会場

- 日時 8月30日(金)午後1時30分～3時
- 場所 但東健康福祉センター(但東町出合)
- 定員 50人
- 申込期限 8月23日(金)

日高会場

- 日時 9月11日(水)午後2時～3時30分
- 場所 日高農村環境改善センター(日高町国分寺)
- 定員 80人
- 申込期限 9月6日(金)

共通事項

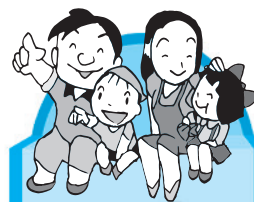
- 対象者 認知症予防に関心のある高齢者
- 内容 認知症の正しい理解と予防・早期発見
- 講師 医療法人社団 俊仁会 大植病院 中山隆人さん
- 申込方法 電話またはファックス(氏名、住所、電話番号をお知らせください)

認知症サポート医による認知症相談

- 日時 9月4日(水)午後1時30分～4時
- 場所 出石健康福祉センター(出石町福住)
- 内容 認知症・介護に関する相談など
- 認知症サポート医 医師 中治隆宏さん
- 申込方法 電話またはファックス(氏名、住所、電話番号をお知らせください)
- 申込期限 8月30日(金)午後5時

《申込み・問合せ》高年福祉課

地域包括支援センター
☎24-2409 FAX24-9088



くらしの情報

- 豊岡市役所 ☎23-1111
- 城崎支所 ☎32-0001
- 竹野支所 ☎47-1111
- 日高支所 ☎42-1111
- 出石支所 ☎52-3111
- 但東支所 ☎54-1000

期間

8月は電気使用安全月間

- ・たこ足配線はやめましょう。
- ・コンセントのプラグは定期的に掃除しましょう。
- ・コードの踏みつけはやめましょう。
- ・漏電遮断器とアースを取り付けましょう。
- ・災害時は、安全を確保して、ブレーカーを全て「切」にしてから避難しましょう。

催し

豊岡市震災総合防災訓練

日 8月31日(土)午前9時30分
 (正午)
 所 円山川運動公園(土淵)

内

- ・地元住民、自主防災組織による避難・誘導訓練・消火救助救出訓練など
- ・消防本部、消防団による消火救助訓練
- ・陸上自衛隊による救出活動訓練
- ・海上保安庁ヘリコプターによる救出訓練
- ・県防災ヘリコプターによる空中消火訓練など



他

- ・天候などにより、一部内容変更の可能性あり
- ・周辺地域にお住まいの皆さんには、サイレンやヘリコプターの音などで、早朝からご迷惑をお掛けしますが、ご理解をお願いします。

コウノトリふれ愛コンサート

日 8月25日(日)午後5時30分
 所 コウノトリ文化館 多目的ホール(祥雲寺)

すくすく子育て支援者 交流研修会

日 9月13日(金)午後1時30分
 (3時30分)
 所 子育て総合センター 子育て学習室(大手町)

対 子育て支援に携わっている方、子育て支援に関心のある方、子育てグループや子育て団体に所属している方

出 演 元宝塚歌劇団・歌手 穂^ほ穂^ほえりなさん、ジャズピアニスト キーボード 佐伯準一さん、八代保育園児(和太鼓)



内 リズム遊び、親子遊びなど
 講 師 あそびうた作家 小倉げんきさん

ベビーマッサージ

日 9月4日(水)午前10時30分
 (11時30分)
 所 但東子育てセンター(但東町出合)

対 おおむね1歳までの乳児(3カ月以上)と保護者

内 ベビーマッサージ、親子の絆を深めるアロマテラピーの作用を学ぶ

講 師 アロマテラピーインストラクター 細川智子さん
 定 15組
 持 バスタオル1枚、フェイスタオル1枚

申 期 8月20日(火)
 申 問 但東子育てセンター
 ☎ 21-9079

高校生のためのアートプロジェクト第2弾!「福島から高校生がやってくる!」福島県立いわき総合高校 演劇部豊岡公演 『北校舎、はっぴーせつ』

日 8月24日(土)午後7時~、25日(日)午後2時~

所 豊岡市民プラザ ほっとステージ(大手町)

内 昨年、感動を呼んだ「Final Fantasy for XI. III. MMXI」の続編

料 一般千円(当日200円増し)、高校生以下無料

問 豊岡市民プラザ ☎24-3000

第46回日本女子ソフトボール1部リーグ第7節豊岡大会

日 第1日 9月7日(土) 午前10時30分~ ペヤング VS トヨタ自動車

午後1時~ シオノギ製薬 VS 太陽誘電

日 第2日 9月8日(日) 午前10時30分~ 太陽誘電 VS トヨタ自動車

午後1時~ シオノギ製薬 VS ペヤング

対 小学4年生以上、中学生、高校生

所 県立但馬ドーム(日高町名色)

料 前売券:一般千円、中学・高校生600円

※当日券は各200円増し ※前売券は、スポーツ振興課や市内体育施設などで購入可

問 日本女子ソフトボール1部リーグ豊岡大会実行委員会 (スポーツ振興課内) ☎21-9023

都市計画変更(案)に係る説明会

日 8月28日(水)午後7時30分~

所 市民会館 4階 講座室(立野町)

内 都市計画公園(神武山公園)の都市計画変更(案)についての説明会

問 都市整備課計画整備係 ☎23-1712

図書館からのお知らせ

■図書館城崎分館

○夏休みおはなし会ジュニア

日 8月20日(火)午後3時~

所 図書館城崎分館 おはなしのへや(城崎町桃島)

内 詩・絵本の読み聞かせ、読み語り、ストーリーテリング

問 図書館城崎分館 ☎21-9072

■図書館竹野分館

○夏休みおたのしみ会 おはなしのへや なつのおどい

日 8月26日(月)午後1時30分~

所 竹野地区公民館 多目的ホール(竹野支所2階、竹野町竹野)

対 幼児、小学生

内 人形劇・エプロンシアター! おはなしなぞなど

問 図書館竹野分館 ☎21-9078

平成25年度東井義雄教育塾「講演会」

日 8月18日(日)午後1時30分~4時

所 但東市民センター 2階ホール(但東町出合)

内 「この子どもどもは星の調べに乗せたクラシックバレエのDVD上映

メッセージ:豊岡市長 中貝宗治

○講演I

・演題:「地域が人を育てる」

・講師:但馬商事株式会社渉外部長 藤田邦雄さん

○講演II

・演題:「東井義雄先生に導かれて」

・講師:府中小学校教諭 西村 徹さん

○講話

・講師:岡山大学名誉教授 菅原 稔さん

問 東井義雄記念館 ☎54-1000

日 8月20日(火)午前9時~午後5時(受付は午後4時まで)

所 玄武洞ミュージアム(赤石)

内 玄武洞ミュージアムにある世界の宝石、鉱物、奇石、化石の展示解説や展示物の活用アドバイスなど

問 玄武洞ミュージアム ☎23-3821

但馬の健康と福祉を考える「どい」認知症セミナー」講演会

日 9月15日(日)午後1時30分~3時30分

所 但馬長寿の郷 郷ホール(養父市)

講演

父市)



・演題：「認知症予防と脳活性化リハビリテーション」
 ・残存能力を引き出し前向きに生きる力を高める」
 ・講師：群馬大学大学院保健学研究科リハビリテーション学講座教授 山口晴保さん

・対認知症に関心のある県民、民生・児童委員、福祉委員、介護職員、保健・医療・福祉関係職員、行政関係職員など

定 300人

申方 電話またはファックス

申期 9月2日(月)

申問 但馬県民局但馬長寿の郷地域ケア課

☎ 079-662-8456
 F 079-662-9959

第36回豊岡チャータール会

絵画展

日 8月30日(金)～9月1日(日)

午前9時～午後4時

所 市民会館 3階 ギャラリー

1(立野町)

内 絵を楽しみ伝わる個性輝く作品の展示

問 豊岡文化協会

☎ 080-8340-0416

募集



城崎国際アートセンタープロジェクト
 「ダンサーを探せ!! in城崎温泉」
 市民ダンサー・
 ボランティアスタッフ募集

9月22日(日)午後5時30分～7時30分、城崎温泉街で地域独自のさまざまなロケーション(神社、空き地、路地裏、店舗など)に隠れた「ダンサー」を探すパフォーマンスを行います。

これに伴い、「紛れダンサー」とボランティアスタッフを募集します。

応募資格 城崎のまちが好きで、当日参加できる方

内「紛れダンサー」は、事前ワークショップ(9月6日・7日・20日)でプロのダンサーの指導を受け、当日出演する。「ボランティアスタッフ」は、開催準備と当日のサポートを行う。

定 紛れダンサー：20人

ボランティアスタッフ：20人

申方 申込書に記入の上、持参

申期 8月25日(日)

申問 豊岡市民プラザ

☎ 24-3000

過疎地域戦略プロジェクト
 事業「但東シルクロード
 観光協会事務局長」募集

応募資格 次の条件を全て満たす方

- ・普通自動車運転免許所持
- ・市内に居住または採用後居住できる方(住居のあつせん可)

定 1人

勤務条件

- ・給与：年俸360万円以内
- ・業務目標および成果により変動)
- ・採用日：11月1日(予定)
- ・勤務場所：但東シルクロード観光協会事務局
- ・勤務時間：1年単位の變形労働時間制
- ・その他：就業規定による

選考方法

- ・一次審査：書類選考
- ・二次審査：プレゼンテーション

申方 観光振興に関する企画提案書または情報発信・PR活動に対する提案書を作成し、市販の履歴書(6カ月以内の無帽写真貼付)を添えて郵送

申期 8月19日(月)～9月10日(火)

他 詳細はホームページを参照または問い合わせ

申問 但東シルクロード観光協会
 〒668-0311 但東町出合47-1 ☎ 54-0500
 ホ <http://www.tantossilk.gr.jp/>

とよおかスポーツフェスティバル2013参加者募集

○バドミントン競技

日 9月1日(日)午前9時30分

所 総合体育館(大磯町)

競技方法 男女別・団体戦(2複1単)

料 3500円(学生のみのみチムは1500円)

申期 8月20日(火)

申問 豊岡市バドミントン協会

岩崎 猛さん

☎ 090-3281-4384

○テニス競技

日 9月8日(日)午前9時30分

所 神美台スポーツ公園(神美台)

競技方法 男女別・ダブルス(クラス分け(ABC級)あり)

申期 8月31日(土)

申問 豊岡市テニス協会 齋藤直喜さん

☎ 090-3496-3739

**「ひょうご」安全の日推進事業
(助成金)の第3期分募集**

県民グループ、民間団体などが「伝える」「備える」をテーマに、震災の経験と教訓を発信し、日々の生活の中で減災に取り組み「災害文化」の定着に貢献する事業を支援します。
対団体規約等を有し、事業責任者、会計責任者などを明確にしている団体(NPO、自主防災組織、実行委員会など)

対象事業 震災で学んだ教訓の継承、災害への備えや対応についての実践、復興の過程で積み上げた経験の継承や発信などの目的で、県内で実施する講演会、防災訓練など(11月1日〜平成26年3月31日の間に開始し、完了する事業)

助成額(定額) 地域事業2〜50万円、全県事業5〜100万円
申期 8月19日(月)〜9月6日(金)

他詳細は、市ホームページまたはひょうご安全の日推進県民会議ホームページを参照
申問 但馬県民局企画防災課
 ☎ 26-3616 またはひょう

うご安全の日推進県民会議
 事務局(県復興支援課内)
 ☎ 078-362-9984
 本 <http://www.1995017hyogo.jp>

**第16回大石りくまつり
「第16代豊岡・りく娘」、
パレード・ステージ出演者、
「元禄りく踊り」踊り手募集**

10月26日(土)・27日(日)の「第16回大石りくまつり」開催に伴い、「第16代豊岡・りく娘」、パレード・ステージイベント出演者、および「元禄りく踊り」踊り手を募集します。

■第16代豊岡・りく娘募集

応募資格 但馬地域に在住、在学または在勤し、19歳以上30歳未満(平成25年8月1日現在)の未婚女性で、大石りくまつり出演のほか、豊岡をPRする各種キャンペーン、観光行事に協力できる方
定 2人

任期 次回「大石りくまつり」開催までの1年間
選考方法 面接(日程は個別に通知)
申方 豊岡観光協会にある所定の申込書に記入の上、写真

(全身または上半身)1枚を添えて持参または郵送
他 豊岡・りく娘に選考された方には豪華副賞を贈呈



**■パレード・ステージ出演者
「元禄りく踊り」踊り手募集**

募集内容
 ・ステージイベント(豊岡小学校特設ステージでの発表、演奏、パフォーマンスなど)
 ・10団体程度
 ・パレードイベント(大開通りから宵田・豊田商店街に至るコースでの発表、演奏、パフォーマンスなど)：5団体程度
 ・元禄りく踊り(パレードにおける踊り手)：40人程度(高校生以上)

申方 豊岡観光協会にある所定の申込書に記入の上、持参または郵送
他 応募者多数の場合は、実行委員会にて協議し決定
共通事項 ……

申期 8月31日(土)必着
申問 大石りくまつり実行委員会(豊岡観光協会内)〒668-0031 大手町3-2-2
 ☎ 22-8111 F 22-8112

「創業塾」参加者募集

日 時	内 容
9月1日(日)13:00~18:30	創業における心構え、経営者の役割とは?、交流会など
9月8日(日)13:00~17:00	計画策定の手順とは?、市場調査分析など
9月15日(日)13:00~17:00	認知度を高める重要性和成功事例の紹介など
9月22日(日)13:00~17:00	事業計画の作り方、創業計画書の策定など
9月29日(日)13:00~17:00	金融機関から見た融資の評価ポイント、管理会計など

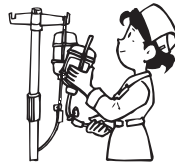
所 豊岡市商工会(日高町日置)
対 創業を考えている方、創業している方、事業承継を控える後継者、事業見直しを考えている事業者など
料 5千円(5回分、資料代・交流会費含む)

申方 氏名、住所、電話番号、年齢を電話またはファックスで連絡
申期 8月30日(金)
他 詳細は、問い合わせまたはホームページを参照
申問 豊岡市商工会経営支援課
 ☎ 42-4751 F 42-4350
 本 <http://ingnet.jp>

**平成25・26年度公立豊岡
病院組合職員募集**

募集職種 看護師・助産師
受験資格 看護師(助産師)免許

取得者または
取得見込みの
方で、昭和43
年4月2日以
降に生まれた
方



採用予定日 募集人数

・平成25年度内：25人
・平成26年4月1日：20人
試験日 9月～平成26年3月ま
での毎月7日に実施

申期 各試験日の前月の月末
申方 本組合指定の履歴書に記
入の上、必要書類を添えて
持参または郵送

申岡 公立豊岡病院組合統轄管
理事務所総務部人事課
☎ 22-6111

ホ <http://www.toyookahp-kumiai.or.jp/>

教室・講習・講座

**豊岡市事業承継支援
ネットワークセミナー**

日 8月27日(火)午後7時～9時

所 じばさん但馬 6階 豊岡
商工会議所(大磯町)
対 市内企業の経営者など

内 ○講演(午後7時～8時30分)
・演題：他社から学ぶ上手な
後継者へのバトンタッチ
企業を未来につなげるため
に(予定)

・講師：中小企業基盤整備機
構近畿本部事業承継コーデ
イナー 天井省二さん

定 50人
申方 電話、ファックス、また
はメール

申期 8月23日(金)

申岡 豊岡市事業承継支援ネッ
トワーク事務局(環境経済
課内) ☎ 23-4480

F 22-3872
✉ kizai@city.toyooka.lg.jp

**親子で学ぶ
防災・減災セミナー**

○日高会場

日 9月18日(水)午前10時～11
時30分

所 日高子育てセンター(日高
支所3階、日高町^{にょう}祢布)

テーマ 毎日のくらしからみる
防災・減災

内 「防災グッズって何?」、防
災食(米)の試食
体験など

講師 NPO法人生
涯学習サポート
兵庫



○豊岡会場
日 9月21日(土)午後1時30分
～3時30分

所 豊岡市民プラザ 練習室A
(大手町)

対 小学生以上
テーマ わたしたちのくらしの
中にある防災・減災

内 緊急時に身を守る動作、非
常時の非常持ち出し品ゲー
ムなど

講師 NPO法人兵庫県防災士会

共通事項

定 各25人
※大人のみの参加可

申方 氏名、年齢、電話番号、
一時保育(原則1歳半以上
の幼児、無料)の有無を電
話またはファックスで連絡

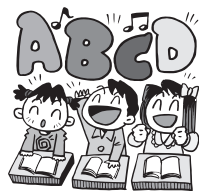
申期 8月19日(月)～30日(金)

申岡 秘書広報課広報・交流係
☎ 23-1111 F 23-1124

**大井静雄教授KosBrain
「育脳」子育てセミナー&
「バイリンガル」セミナー**

日 9月8日(日)・21日(土)、
10月19日(土) いずれも午後
2時～4時

所 豊岡市民プ
ラザ 市民
活動室C・
D(大手町)



内 定 「育脳子育て」セミナー(午
後2時～3時)：各日30人
「バイリンガル」セミナー(午
後3時15分～4時)：各日30人

※各セミナーの前後にパーソ
ナルコンサルティングを予
定(定員あり(応募多数の場
合は抽選))

講師 聖トマス大学学長、ドイ
ツ・ハノーバー国際神経科
学研究所教授 大井静雄さ
ん(豊岡市出身)

申方 所定の申込書に記入の上、
持参、郵送、またはファクス

申期 8月12日(月)～30日(金)

申岡 健康増進課 ☎ 24-1127

**平成25年度豊岡市手話
奉仕員養成講座(入門課程)**

日 9月7日～11月23日の毎週
土曜日午前10時30分～午後
3時(全12回)

所 豊岡健康福祉センター 3
階 大集会室(城南町)

対 市内在住・在
勤・在学(高校
生以上)の16歳
以上で、手話に
興味のある方(手話経験の
有無は問わない)



料 1200円(テキスト代)
定 20人

申期 8月28日(水)

申岡 社会福祉課障害福祉係
☎ 24-7033 またはたじ
ま聴覚障害者センター
☎ 24-8008

**あいごえお学習支援教室
(出石地域)**

日 毎週月・金曜日午後7時～
9時

※8月は、午後5時～7時
所 出石健康福祉センター(出
石町福住)

対 学習支援を必要とする在住
外国人児童・生徒

内 学習支援および日本語学習
申期 随時

申岡 NPO法人にはんご豊岡
あいごえお ☎ 668-000
55 昭和町2-50 河本ビ
ル102)

☎ 0800-9478-5525
✉ aieo_nihongo_toyooka@softbank.ne.jp

とくまるゼミナール～お店の人が教えてくれる知って得する体験教室～

日 8月24日(土)～9月14日(土)

所 日高地域の小売店など

内 商店主などが専門知識やお得な情報を教える少人数制のゼミナール

※事前申込みが必要

他

・ゼミナールは、それぞれの店で開催日・内容が異なる
・詳細は、豊岡市商工会ホームページまたは8月17日配布の折込チラシ(豊岡・日高地域のみ)を参照
問 まちゼミ実行委員会(豊岡市商工会日高支部)
☎ 42-1251
ホ <http://ingnet.jp/>

相談



女性のためのチャレンジ相談会

日 9月26日(木)・27日(金)午前10時～、午前11時～、正午～(全6回)

所 市民会館 4階 小会議室(立野町)



対 結婚や出産、介護などを機に退職したが、再就職・地域活動へチャレンジしたい方、ライフプランニングを相談したい方、家計をうまくやりくりしたい方

内 個別カウンセリング(1人50分限度)

相 談 員 2級ファイナンシャル・プランニング技能士 畠山邦子さん

定 6人(各時間帯1人)

申 方 氏名、電話番号、希望の時間帯、一時保育(原則、1歳半以上の幼児、無料)の有無を電話、ファックス、またはメールで連絡

申 期 8月19日(月)～定員に達するまで

申 問 秘書広報課広報・交流係 ☎ 23-1111 F 23-1124

✕ kouhou@city-toyooka.lg.jp

こころのケア相談～こころが疲れていませんか?～

日 9月12日(木)午後1時30分～4時30分

※相談は1人45分程度
所 総合健康ゾーン健康福祉施

設(立野町)

内 「何となくやる気がでない」など、心の悩みや認知症に関することに専門医が応じる

※事前申込み必要

相 談 者 精神科医師 高石俊一さん

他 個人の秘密は厳守
申 問 健康増進課 ☎ 24-11127

試験



第8回但馬検定受験

日 9月8日(日)午後1時30分

所 県立但馬長寿の郷(養父市)試験区分 1・2・3級試験

受 験 資 格 1級は2級合格者、2級は3級合格者、3級は制限なし

料 千円(10人以上の団体は900円)

申 方 但馬ふるさとづくり協会、市役所各窓口などにある

「第8回但馬検定受験のご案内」の受験申込書(払込

取扱票)に記入の上、申込み

申 期 8月23日(金)



他 但馬検定テキストブック2013版「サ・たじま」販売中

申 問 公益財団法人但馬ふるさとづくり協会 ☎ 24-2247

平成25年度兵庫県職員 中級・初級採用試験

募集職種・人数

○ 中級

① 臨床検査技師 6人程度

② 診療放射線技師 10人程度

○ 初級

① 一般事務職 9人程度

② 警察事務職 5人程度

③ 教育事務職 9人程度

④ 総合土木職 2人程度

⑤ 小中学校事務職 9人程度

受 験 資 格

・ 中級は、昭和58年4月2日～平成5年4月1日に生まれた方で、免許取得者または取得見込み者

・ 初級は、平成元年4月2日～平成8年4月1日に生まれた方

※大学卒業者または大学在学期間が2年を超える方は、受験不可

第1次試験日 9月29日(日)

申 方 県庁受付または各県民局にある申込書(県ホームページ)

その他



税務課からのお知らせ

日曜納税相談

日 8月25日(日)午前10時～午後3時

所 市役所本庁舎 1階(税務課内)

内 納税についての悩みごとなど ※税金の納付も可

インターネット公表

市税などの滞納処分によって差し押さえた財産を次のとおり公表します。

公売方法 インターネットを利用した競り売り

参加申込期間 8月13日(火)午後1時～27日(火)午後11時

競り売り期間 9月3日(火)午後1時～5日(木)午後11時

代金納付期限 9月13日(金)午後3時

公売物件 車など16点(予定)

参加申込方法 インターネットからの参加(8月13日公開予定)

http://koubai.auctions.yahoo.co.jp/kyg_toyooka_city

参加資格 一部の例外を除き、20歳以上であれば、原則どなたでも参加できます。

※公売保証金の納付が必要(公売保証金不要物件を除く)



○下見会

公売物件を実際に見ることができません。落札した物件は返品できませんので、事前によく見て公売に参加してください。

日 8月25日(日)午前10時～午後3時

所 市役所本庁舎 1階ロビー

※大型物件は、下見会に展示しません。下見を希望の方は、問い合わせてください(日程などを調整)。

他 次のサイトでも公売情報を提供

・市ホームページ
<http://www3.city.toyooka.lg.jp/koubai/top.htm>

・ヤフー株式会社
<http://koubai.auctions.yahoo.co.jp/>

・ヤフー株式会社
<http://koubai.auctions.yahoo.co.jp/>

問 税務課収税係(公売担当)
☎ 23-11118

手当振込みのお知らせ

■特別障害者手当、障害児福祉手当、福祉手当(経過措置によるもの)

内 5～7月分手当

振込日 8月9日(金)

※手当を受けている方が施設などに入所、病院に入院(3カ月を越える)、または死亡した場合は連絡してください。

■**重度、心身障害者(児)介護手当**

内 4～6月分手当

振込日 8月26日(月)

※介護を受けている方が介護



保険サービスや障害福祉サービスを利用、施設などに入所、病院に入院(3カ月を越える)、または死亡した場合は、連絡してください。

■**児童扶養手当**

内 4～7月分

振込日 8月15日(木)

問 特別障害者手当、障害児福祉手当、福祉手当(経過措置によるもの)、重度心身障害者(児)介護手当：社会福祉課

障害福祉係 ☎ 24-7033

児童扶養手当：社会福祉課生活援護係 ☎ 24-7031

「やの空き家活用支援事業」対象地域の変更

県では、多自然地域内の木造一戸建て住宅の空き家に居住するための水回りなどの改修工事費の一部を助成しています。

対象地域を次のとおり変更しました。

変更後の対象地域 市内全域(但馬、丹波)

※変更前：市町の多自然地域(内)市街地を除く農山村地域

申期 9月30日(月)

他 詳細は、県ホームページを

参照または問い合わせ

申問 市政策調整課地域政策・定住促進係 ☎ 21-9022

県住宅政策課 ☎ 078-362-3583

ホ <http://web.pref.hyogo.lg.jp/>

市役所新庁舎食堂 8月19日(月)オープン

8月19日(月)午前11時30分から、市役所新庁舎2階の食堂「楽々庵 豊岡店」がオープンします。

なお、8月13日(火)から、一部メニューでの営業を開始します。

・営業日：月～金曜日午前8時30分～午後5時30分

・メニュー：定食(2種類)、うどん、丼、モーニングセット、コーヒ、ジュースなど

問 兵庫県社会福祉事業団多機能型事業所 Rakuraku ☎ 20-11117

知っていますか? 建退共制度

建設業退職金共済(建退共)制度は、建設現場で働く方々のための退職金制度です。

特長 国の制度なので、安全で確実、手続きも簡単

・掛金の一部を国が助成

・掛金は、税法上全額非課税

・事業主が変わっても、退職金は企業間を通算して計算

対象事業主 建設業を営む方

対象労働者 建設業の現場で働く方

掛金 月額310円

問 建設業退職金共済事業兵庫県支部 ☎ 078-997-2333

「開業医の手作り」健康情報 テレホンサービス

8月のテーマ	
曜日	内容
月	老眼について
火	在宅療養費を軽減・助成する制度
水	直腸がんの治療
木	尿失禁の治療
金～日	不眠症とうつ病

☎ 0120-979-451 (通話料無料)を利用してください。

問 兵庫県保険医協会 ☎ 078-393-1803

献 血

地域	対象区および対象事業所	日 曜日	受付時間	会 場
豊岡	上陰、高雄	17 火	10:00~11:45 13:00~16:00	コープデイス豊岡
	西花園			
	奥野、市場、三宅、森尾、立石、下鉢山 香住、上鉢山、長谷、倉見	30 月	9:30~11:45 13:00~15:30	神美地区公民館
城崎	全域	19 木	9:30~11:30 13:30~15:30	城崎健康福祉センター 城崎支所
日高	東構、林布、国分寺、水上、山本、但馬銀行日高支店、学校厚生会、 日高支所、フレッシュバザールトヨタ、東中学校、蓼川保育園	13 金	9:30~11:30	日高健康福祉センター
	岩見印刷(株)、アルフレッサ(株)、(株)中川建材、 HOTEL KOSHO、マックスパリュ西日本(株)		13:30~15:30	HOTEL KOSHO
出石	全域	5 木	10:00~11:45 13:00~15:30	出石商工会館

相 談

市民健康相談

日 曜日	時 間	会 場
17 火	10:00~11:30	豊岡健康福祉施設 多目的ホール

もしもし電話健康相談

曜 日	相談時間	電 話
月~金	9:00~17:00	☎22-7700

但馬地域 小児救急医療電話相談

曜 日	相談時間	電 話
毎日	19:00~22:00	☎22-9988

兵庫県 小児救急医療電話相談

曜 日	相談時間	電 話
平日・土曜日	18:00~24:00	・プッシュ回線・携帯 ☎#8000 ・ダイヤル回線・IP電話
日曜日・祝日	9:00~24:00	☎078-731-8899

休日急病診療所 (立野町12-12)

診 療 日	受付時間	診療科目	電 話
1日(日)、8日(日)、15日(日)、16日(月・祝)、22日(日)、23日(月・祝)、29日(日)	① 9:00~11:30 ② 13:00~16:30	内科・小児科	☎23-9219

トレーニング機器利用事前講習会 ※事前申込みが必要です。

会 場	開催日	時 間
竹野健康福祉センター 機能訓練室	18日(水)	10:00~11:30

◇内容 トレーニング機器を利用した、自主トレーニングのための講習会です
◇対象 20歳以上の市民 ◇定員 3人程度 ◇申込み 健康増進課に電話(24-1127)で申し込みください

※会場が記載されていない保健行事は、下記の各地域のセンターで開催します。

教室等	地域	豊 岡	城 崎	竹 野	日 高	出 石	但 東
教室	ここにこ教室(2歳児)						
乳幼児健康診査	4か月児健康診査 7か月児健康診査 1歳6か月児健康診査 3歳児健康診査	豊岡市保健センター (立野町12-12)			日高健康福祉センター (日高町祢布891-2)	出石健康福祉センター (出石町福住1302)	



毎週火曜日は
歩キングデー



保健師 定期駐在日 9月のご案内(時間8:30~17:15)

城崎支所	毎週火曜日
竹野支所	毎週火曜日
日高支所	毎週木曜日
出石支所	毎週木曜日
但東支所	毎週木曜日

保健師による健康相談を行います。
乳幼児から高齢者までどなたでも、気軽に相談してください。
※相談は、事前に連絡してください。
※日高・出石地域の乳幼児に関する相談は、乳幼児健康相談日を利用してください。

9月の保健行事

豊岡市
健康増進課
☎24-1127

母と子の健康

4か月児健康診査

※対象となる生年月日を確認してください。

地域	日	曜日	受付時間	対象
豊岡 城崎 竹野	13	金	13:00~14:00	平成25年4月 1~15日生
日高	4	水	13:00~13:30	平成25年4月8日 ~5月4日生
出石 但東	17	火	13:00~13:15	平成25年4月21日 ~5月17日生

- ◇**持ち物** 母子手帳・バスタオル・健康診査アンケート
 ◇**内容** 身体計測・内科診察・育児相談・離乳食相談

7か月児健康診査

※対象となる生年月日を確認してください。

地域	日	曜日	受付時間	対象
豊岡 城崎 竹野	18	水	13:00~14:00	平成25年1月 6~26日生
	30	月		平成25年1月27日 ~2月20日生
日高	4	水	13:15~13:45	平成25年1月8日 ~2月4日生
出石 但東	17	火	13:15~13:30	平成25年1月21日 ~2月17日生

- ◇**持ち物** 母子手帳・バスタオル・ハンカチ・健康診査アンケート
 ◇**内容** 身体計測・内科診察・育児相談・離乳食相談・歯科相談・ブックスタート(絵本の読み聞かせ)

1歳6か月児健康診査

※対象となる生年月日を確認してください。

地域	日	曜日	受付時間	対象
豊岡 城崎 竹野	10	火	13:00~14:00	平成24年2月 10~26日生
日高	11	水	12:45~13:15	平成24年1~2月生

- ◇**持ち物** 母子手帳・歯ブラシ・コップ・タオル・健康診査アンケート
 ◇**内容** 身体計測・内科診察・歯科診察・育児相談・歯科相談・フッ素塗布(希望者500円)など

3歳児健康診査

※個別に通知します。

地域	日	曜日	受付時間	対象
豊岡 城崎 竹野	3	火	13:00~13:40	平成22年5月24日 ~6月9日生
	24			平成22年6月 10日~30日生
日高	18	水	13:00~13:30	平成22年5~6月生

- ◇**持ち物** 母子手帳・視聴覚アンケート・尿・健康診査アンケート
 ◇**内容** 身体計測・内科診察・歯科診察・尿検査・育児相談・歯科相談・栄養相談など

1才のすくすく広場

地域	日	曜日	受付時間	対象
全域	19	木	13:30~13:45	平成24年8月生

- ◇**持ち物** 母子手帳・歯ブラシ・質問票
 ◇**内容** 幼児食の話・試食・歯みがきの話・栄養相談(希望者)・歯科相談(希望者)
 ※計測は実施しません。
 ◇**会場** 豊岡市保健センター
 ◇**健康ポイント制度対象事業** 100ポイント

にこにこ教室(2歳児育児教室)

地域	日	曜日	受付時間	対象
豊岡 城崎 竹野	26	木	13:00~13:30	平成23年5月6日 ~6月10日生

- ◇**持ち物** 母子手帳・タオル・歯ブラシ・相談票
 ◇**内容** 身体計測・歯科診察・フッ素塗布(希望者500円)・歯科相談・育児相談など
 ◇**健康ポイント制度対象事業** 100ポイント



マタニティマーク

※妊産婦さんに思いやりをもちましようと呼びかけているマークです。このマークをつけている妊産婦さんを見かけたら、皆さんの心遣いをお願いいたします。

プレママ相談

地域	日	曜日	受付時間	対象
全域	6 20	金	9:00~11:00	妊娠届を提出する方

- ◇**持ち物** 妊娠届出書・印鑑・妊婦健診領収書・振込先口座の分かるもの
 ◇**内容** 母子手帳交付・保健師・栄養士・歯科衛生士の相談・妊婦健診助成の手続きなど
 ◇**会場** 豊岡市保健センター
 ※プレママ相談の日程に都合のつかない方は、健康増進課に問い合わせてください。

乳幼児健康相談

日	曜日	受付時間	対象	会場
12	木	10:00~11:00	乳幼児	日高健康福祉センター
11	水			出石健康福祉センター

- ◇**内容** 身長・体重測定、保健師や栄養士による相談
 ※竹野、城崎、但東地域の方は、保健師支所定期駐在日も利用してください。

※健診は地域ごとに受診していただくことを原則とします。なお、別の会場で受診を希望の場合は、事前に健康増進課まで連絡してください。

9月の主な相談

SEPTEMBER



●発行／豊岡市
 ☎07961231111
 FAX2411004
 ●編集／政策調整部秘書広報課

〒668-8666
 兵庫県豊岡市中央町2番4号
 URL <http://www.city.toyooka.lg.jp>

(支所)
 ・竹野 ☎52471111
 ・出石 ☎52473111
 ・日高 ☎5442321100
 ・但東 ☎5442321100

内 容	日・曜日	時 間	場 所	問 合 せ	電 話	
人 権 相 談	5日(木)	13:30~16:00	但東健康福祉センター	総務課行政係	23-1116	
	11日(水)		豊岡健康福祉センター(城南町)			
			日高農村環境改善センター			
行 政 相 談	2日(月)	13:30~15:30	竹 野 支 所	秘書広報課広報・交流係	23-1111	
	11日(水)	13:30~15:30	日高農村環境改善センター			
	12日(木)	13:30~15:30	出 石 支 所			
	13日(金)	13:30~15:30	城 崎 支 所			
	14日(土)	10:00~11:30	豊岡健康福祉センター(城南町)			
	19日(木)	13:30~16:00	但東健康福祉センター			
身体障害者相談	4日(水)	13:00~16:00	豊岡健康福祉センター(城南町)	社会福祉課障害福祉係	24-7033	
身体障害者(視覚障害者)相談	20日(金)					13:00~16:00
身体障害者(聴覚障害者)相談	25日(水)					13:00~16:00
知的障害者相談	10日(火)	9:00~11:00	福祉事務所社会福祉課			
精神保健福祉相談	12日(木)	9:00~11:00	竹 野 支 所	竹野支所市民福祉係	21-9074	
	19日(木)		日高健康福祉センター	日高支所市民福祉係	21-9055	
	26日(木)		但東健康福祉センター	但東支所市民福祉係	21-9033	
心 配 ご と 相 談	毎週月~金 (法律相談日を除く)	13:00~16:00	豊岡健康福祉センター(城南町)	豊岡地区センター	24-7311	
	5日(木)	13:30~16:00	出石健康福祉センター	岡 出石地区センター	52-3024	
	12日(木)			城崎地区センター	32-4503	
	5日(木)	13:30~16:00	但東健康福祉センター	但東地区センター	54-0181	
	19日(木)			日高地区センター	42-0100	
	10日(火)	13:30~16:00	竹野南地区公民館	竹野地区センター	47-1423	
	25日(水)			出石地区センター	52-3024	
	18日(水)	13:30~16:00	但東健康福祉センター	但東地区センター	54-0181	
4日(水)	豊岡地区センター			23-2573		
結 婚 相 談	5日(木)	13:30~16:00	豊岡健康福祉センター(城南町)	協 議 会	日高地区センター	42-0100
	6日(金)					
	20日(金)	13:30~16:00	豊岡健康福祉センター(城南町)	協 議 会	豊岡地区センター	23-2573
	10日(火)					
	25日(水)	13:30~16:00	竹野南地区公民館	協 議 会	豊岡地区センター	23-2573
	13日(金)					
3日(火)	13:00~16:00	豊岡健康福祉センター(城南町)	豊岡地区センター	23-2573		
法律相談 (予約受付8/28(水):8:30~) (先着8人・電話予約のみ)						
家庭児童相談	毎週月~金	8:30~17:15	市役所家庭児童相談室	こども育成課こども家庭相談係	21-9003	
農 家 相 談	5日(木)	13:30~16:00	市役所農業委員会	農業委員会事務局	21-9021	
子ども教育相談	7日(土)	9:00~12:00	豊岡市ふれあいセンター	豊岡市ふれあいセンター	24-8303	
職 業 相 談	毎週月~金	8:30~17:15	ハローワーク豊岡	ハローワーク豊岡	23-3101	
Uターン就職相談	毎週月~金	8:30~17:15	市役所環境経済課	ジョブサガ豊岡(無料職業紹介所)	21-9008	
ものづくり相談	毎週月~金	8:30~17:15	市役所企業誘致課	ものづくり支援センター	21-9024	
事業所対象金融相談	毎週月~金	9:00~17:00	兵庫県信用保証協会但馬支所	金融相談窓口	22-5171	
若者の就労支援	毎週月~金	10:00~16:00	若者サポートステーション豊岡	若者サポートステーション豊岡	34-6333	
消費生活相談	毎週月~金	9:00~16:00	市役所生活環境課	くらしの相談室	21-9001	
外国人生活相談 Advisory Service	毎週月~金	8:30~17:15 水曜日は 8:30~12:00	市役所秘書広報課	秘書広報課広報・交流係	23-1111	
エイズ・肝炎相談	10日(火)	9:15~11:15	兵庫県豊岡総合庁舎	豊岡健康福祉事務所 健康管理課	26-3660	
24日(火)	豊岡健康福祉事務所					
こころのケア相談	9日(月)	13:30~16:30	豊岡市健康福祉施設	地域保健課	26-3672	
こころのケア相談	11日(水)	13:30~16:30	豊岡市健康福祉施設	社会福祉課障害福祉係	24-7033	

※毎週の相談日は祝日を除く

8月の納税

納税は便利な口座振替を利用してください

納期限 **9月2日(月)**

市県民税 第2期 / 国民健康保険税 第2期

《問合せ》税務課収税係 ☎23-1118 または各支所市民福祉係

市の鳥「コウノトリ」市の両生類「オオサンショウウオ」市の石「玄武岩」市の木「やなぎ」市の花「チューリップ」市の魚介「カニ」



「広報とよおか」は、資源保護のため環境に優しいベジタブルインキで印刷しています。

広報とよおか 2013.8.10