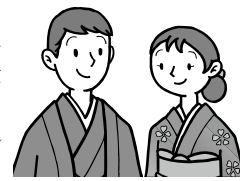


国民年金のお知らせ

「新成人の皆さんへ」
20歳になったら国民年金



国民年金は、年をとったときや、いざというときの生活を、現役世代みんなど支えようという考えで作られた仕組みです。

具体的には、若いときに公的年金に加入し、保険料を納め続けることで、年をとったときや、病気やけがで障害が残ったとき、家族の働き手が亡くなったときに、年金を受け取ることができる制度です。年金額は「年金額のスライド」により実質価値を維持するため改定が行われます。また、基礎年金の半分は国庫負担(税金)で賄われています。加入案内は、20歳の誕生日に日本年金機構から郵送されますので、必ず加入の手続きをしましょう。



国民年金のポイント

● 将来の大きな支えになります

国民年金は20歳から60歳までの人が加入し、保険料を納めず。国が責任をもって運営するため安定しており、年金の給付は生涯にわたって保障されます。

● 老後のためだけではありません

国民年金には、年をとったときの老齢年金のほか障害年金や遺族年金もあります。障害年金は、病気や事故で障害が残ったとき、また遺族年金は、加入者が死亡した場合、その加入者により生計を維持されていた遺族(子のある妻(夫)や「子」)が受け取れます。

「学生納付特例制度」と「若年者納付猶予制度」

● 「学生納付特例制度」

学生の方は一般的に所得が少ないため、本人の所得が一定額以下の場合、国民年金保険料の納付が猶予される制度です。



対象となる学生は、学校教育法に規定する大学(大学院)、短期大学、高等学校、高等専門学校、専修学校および各種学校(修業年限1年以上である課程)、一部の海外大学の日本分校に在学する方です。

「若年者納付猶予制度」

学生でない30歳未満の方で、本人および配偶者の所得が一定額以下の場合に、国民年金保険料の納付が猶予される制度です。



※それぞれに要件があり、添付書類が必要な場合があります。詳しくは、市民課か各支所市民福祉係、豊岡年金事務所にお問い合わせください。

障害年金をい存じですか?

障害の程度や保険料の納付状況など、一定の要件を満たすと、国民年金の障害年金を受け取ることができます。次の三つの要件を全て満たしていることが必要です。

- ① 初診日に、年金に加入している
- ② 一定の障害の状態にある
- ③ 一定の保険料を納付している

受けた日(初診日)に、年金に加入していること。

※年金に加入していない20歳前や60歳以上65歳未満の間(日本国内に住んでいること)に初診日があるときも含まれます。

② 一定の障害の状態にある

障害認定日(原則、初診日から1年6カ月を経過した日)または、65歳に達するまでに、一定の障害状態にあること。(国民年金法で定める1級または2級の障害)

③ 一定の保険料を納付している

初診日の属する月の前々月までに一定の保険料納付済期間があること。または、初診日の属する月の前々月までの直近1年間に保険料の未納がないこと。



20歳前に初診日のある方は、下記問合せ窓口で相談してください。※障害には、身体障害だけでなく知的障害や精神障害も含まれます。

豊岡年金事務所からののお知らせ

年金相談窓口を次のとおり時間延長します。

お越しの際には、年金手帳など基礎年金番号の分かるものと身分証明を持参してください。

なお、代理者のときは、対象者の年金手帳など基礎年金番号の分かるもののほか、委任状と代理者の身分証明を準備してください。

● 1月10日(土)は午前9時30分～午後4時

● 1月5日(月)、13日(火)、19日(月)、26日(月)は午前8時30分～午後7時

● 電話での問合せ
ねんきんダイヤル
☎ 0570-051165

● IP電話・PHS
☎ 03-6700-1165

● 年金個人情報サービス
日本年金機構ホームページ
アドレス
<http://www.nenkin.go.jp/>

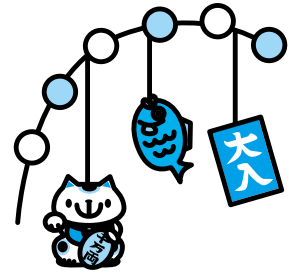
《問合せ》
▽日本年金機構 豊岡年金事務所 ☎ 22-0948

▽市民課市民係 ☎ 21-9015または各支所市民福祉係

1月の行事予定

乳0～2歳 幼3～5歳 児6歳～
 中中学生 高校生 般一般

日	曜日	時間	場所	行事名
1	木			休館日
2	金			休館日
3	土			休館日
4	日			休館日
5	月			
6	火			休館日
7	水	10:30	竹野	にじっこえほん(竹野子育てセンター) 乳幼
		10:30	出石	えほんのとびら(出石子育てセンター) 乳幼
		11:00	本館	おはなしのゆりかご 乳
		11:00	城崎	ほっぺとえほん 乳幼
		14:00	本館	いっしょにおはなし会 幼
8	木			
9	金			
10	土	10:10	本館	土曜としょかん(工作:スイスイボード) 児
		10:30	城崎	おはなしランド(工作:もこもこひつじさん) 幼児
		10:30	竹野	テーマであそぼ!「笑うかどには福来る」 (工作:動物の福笑い) 幼児
		10:30	日高	絵本からのおくりもの 幼児
		10:30	但東	おはなしのもり(工作:こまづくり) 幼児
11	日			
12	月			休館日
13	火			休館日
14	水	10:30	但東	おはなし会(但東子育てセンター) 乳幼
		14:00	本館	いっしょにおはなし会 幼
15	木	10:30	日高	絵本の読み聞かせの会(日高子育てセンター) 乳
16	金			
17	土	14:00	竹野	新春かるた大会 幼児般
18	日			
19	月		竹野	竹野分館特別図書整理日(～21日まで)
20	火			休館日
21	水	11:00	本館	おはなしのゆりかご 乳
		14:00	本館	いっしょにおはなし会 幼
22	木	10:30	城崎	ほっぺとえほん(城崎子育てセンター) 乳幼
		10:30	出石	えほんのとびら 乳幼
23	金			
24	土	10:10	本館	読み聞かせ研修会 般
		10:30	竹野	おはなしミッケ! 幼児
		10:30	日高	絵本からのおくりもの 幼児
		14:00	本館	おはなし会 般
25	日	14:00	出石	としょかん・くらぶ 児
26	月		日高	日高分館特別図書整理日(～28日まで)
27	火			休館日
28	水	14:00	本館	いっしょにおはなし会 幼
29	木			
30	金			休館日(図書整理日)
31	土			



家族の本

〈一般〉

寺内貫太郎一家

向田邦子
(新潮文庫)



口下手で怒りっぽくて涙もろい、昭和の“お父さん”とその家族の生活を描いた小説ホームドラマ。40年前、小林亜星主演、西城秀樹や樹木希林が家族を演じた人気ドラマでした。

〈じどう〉

おおきなテーブルおゆずりします。

村山桂子/作 川村みづえ/絵
(教育画劇)



おばあさんのおおきなテーブル。若いころにおじいさんが作って子どもたちとかこんだ大事なテーブル。ひとりぼっちになった今は、おおきなテーブルではさみしくなる…。そこでおばあさんはテーブルをゆずることにしましたか…。

※詳細は、各館にお問い合わせください。

図書館本館、分館の連絡先および所在地

本館	☎23-6151(京町5-28)	日高	☎21-9060(日高支所1階)
城崎	☎21-9072(城崎支所2階)	出石	☎21-9010(出石支所1階)
竹野	☎21-9078(竹野支所3階)	但東	☎21-9036(但東市民センター1階)