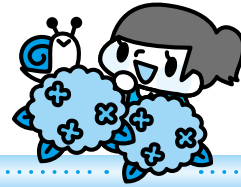


# 6月の主な相談



JUNE

内 容	日・曜日	時 間	場 所	問 合 せ	電 話
人 権 相 談	2日(月)	13:30~16:00	豊岡健康福祉センター(城南町)	総務課行政係	23-1116
	11日(水)		城崎支所		
	2日(月)		竹野支所		
行 政 相 談	2日(月)	13:30~15:30	日高農村環境改善センター	秘書広報課広報・交流係	23-1114
	11日(水)		出石ふれあいセンター		
	12日(木)	10:00~11:30	但東健康福祉センター		
	14日(土)	13:30~15:30	豊岡健康福祉センター(城南町)		
身体障害者相談	4日(水)	13:00~16:00	竹野支所	社会福祉課障害福祉係	24-7033
	18日(水)		豊岡健康福祉センター(城南町)		
	27日(金)		13:00~16:00		
身体障害者(視覚障害者)相談	27日(金)	13:00~16:00	豊岡健康福祉センター(城南町)		
身体障害者(聴覚障害者)相談	25日(水)	13:00~16:00			
知的障害者相談	10日(火)	9:00~11:00	福祉事務所社会福祉課		
精神保健福祉相談	12日(木)	9:00~11:00	城崎支所	城崎支所市民福祉係	21-9066
	19日(木)		福祉事務所社会福祉課	社会福祉課障害福祉係	24-7033
	26日(木)		出石支所	出石支所市民福祉係	21-9027
心 配 ご と 相 談	毎週月~金 (法律相談日を除く)	13:00~16:00	豊岡健康福祉センター(城南町)	豊岡市社会福祉協議会	本所・豊岡地区センター 24-7311
	5日(木)		城崎健康福祉センター	城崎地区センター	32-4503
	19日(木)		出石健康福祉センター	出石地区センター	52-3024
			但東健康福祉センター	但東地区センター	54-0181
	10日(火)		日高健康福祉センター	日高地区センター	42-0100
	25日(水)		竹野老人福祉センター	竹野地区センター	47-1423
	18日(水)		竹野老人福祉センター	竹野地区センター	47-1423
結 婚 相 談	4日(水)	13:30~16:00	出石健康福祉センター	出石地区センター	52-3024
	18日(水)		但東健康福祉センター	但東地区センター	54-0181
	5日(木)	13:00~16:00	豊岡健康福祉センター(城南町)	本所・豊岡地区センター	23-2573
	6日(金)		日高健康福祉センター	日高地区センター	42-0100
	20日(金)	13:30~16:00	城崎健康福祉センター	城崎地区センター	32-4503
	10日(火)		竹野老人福祉センター	竹野地区センター	47-1423
	25日(水)		竹野老人福祉センター	竹野地区センター	47-1423
12日(木)					
13日(金)					
法 律 相 談 (予約受付5/28(水)、8:30~) (先着8人・電話予約のみ)	3日(火)	13:00~16:00	豊岡健康福祉センター(城南町)	本所・豊岡地区センター	23-2573
家 庭 児 童 相 談	毎週月~金	8:30~17:15	市役所家庭児童相談室	こども育成課こども家庭相談係	21-9003
農 家 相 談	5日(木)	13:30~16:00	市役所農業委員会	農業委員会事務局	21-9021
子 ども 教 育 相 談	7日(土)	9:00~12:00	豊岡市ふれあいセンター	豊岡市ふれあいセンター	24-8303
職 業 相 談	毎週月~金	8:30~17:15	ハローワーク豊岡	ハローワーク豊岡	23-3101
Uターン就職相談	毎週月~金	8:30~17:15	市役所エコバレー推進課	ジョブ・サポ豊岡(無料職業紹介所)	21-9008
ものづくり相談	毎週月~金	8:30~17:15		ものづくり支援センター	21-9024
事業所対象金融相談	毎週月~金	9:00~17:00	兵庫県信用保証協会但馬支所	金融相談窓口	22-5171
若者の就労支援	毎週月~金	10:00~16:00	若者サポートステーション豊岡	若者サポートステーション豊岡	34-6333
消費生活相談	毎週月~金	9:00~16:00	市役所生活環境課	くらしの相談室	21-9001
外国人生活相談 Advisory Service	毎週月~金	8:30~17:15 水曜日は 8:30~12:00	市役所秘書広報課	秘書広報課広報・交流係	23-1114
エイズ・肝炎検査 24日は夜間検査(17:30~19:15)も実施 思春期こころのケア相談	10日(火) 24日(火) 19日(木)	9:15~11:15 13:30~16:30	兵庫県豊岡総合庁舎 豊岡健康福祉事務所	豊岡健康福祉事務所 健康管理課 豊岡健康福祉事務所地域保健課	26-3660 26-3672

## 5月の納税

納税は便利な口座振替を利用してください

納期限 6月2日(月)

①軽自動車税 全期/②自動車税 全期

《問合せ》①税務課収税係 ☎23-1118または各支所市民福祉係

②豊岡県税事務所課税第1課 ☎26-3628

市の鳥「コウノトリ」市の両生類「オオサンショウウオ」市の石「玄武岩」市の木「やなぎ」市の花「チューリップ」市の魚介「カニ」

●発行/豊岡市  
☎07966123111  
FAX2411004  
●編集/政策調整部秘書広報課

〒668-8666  
兵庫県豊岡市中央町2番4号  
URL http://www.city.toyooka.lg.jp

(支所)  
・竹野 ☎5247-1111  
・出石 ☎544232-1100  
・日高 ☎544232-1100  
・但東 ☎544232-1100

