

特許・商標等発明相談会

日 6月24日(金)午後1時～5時
 所 豊岡商工会議所第二会議室
 内 中小企業の技術開発全般▽
 特許、実用新案、意匠、および商標全般※申込み必要◆相談員 兵庫県発明協会知財支援アドバイザー・孝橋敦司さん
 対 但馬地域内の事業所・企業申 6月14日(火)までに問に電話問 豊岡商工会議所 ☎22-4456

障害者のための弁護士・福祉専門職無料法律相談

日(火)午後1時～4時(祝日、年末年始除く)内 差別や虐待、悪徳商法、財産管理など、法律に関わる問題に、弁護士と福祉専門職(社会福祉士、精神保健福祉士等)が三者同時通話システム(☎078-362-10074 F078-1362-10084)で対応
 問 県障害福祉課 ☎078-362-19104 F078-362-13911

行政書士による遺言・相続無料相談会

日 6月18日(土)午後1時30分～

4時 所 じばさんTAINIA(大磯町)内 遺言・相続の相談申 問 兵庫県行政書士会但馬支部 ☎079-662-6569 F079-662-8503

司法書士による市民生活無料相談会

日 6月18日(土)午後1時～8時
 ※予約制 所 豊岡市民プラザ市民活動室 A内 相続・登記・多重債務・消費者・成年後見などの相談申 問 兵庫県司法書士会但馬支部 ☎23-8011

その他

児童手当

児童手当を振り込みます

内 2～5月分手当 ◆振込み日 6月15日(水)

現況届を提出してください

現況届とは、児童手当を引き続き受けられるかどうかを、6月1日時点の状況で確認するためのものです。現況届の提出がなければ、受給資格があっても6月分以降の手当が受けられなくなりますので注意してください。

該当者には、5月下旬に書類を郵送しますので、必ず期

日までに提出してください。なお、郵便物が届かない場合は再発行しますので、連絡してください。

◆提出 6月30日(木)までに市

民課または各振興局市民福祉課に提出(郵送可)◆添付書類 健康保険証のコピー(受給者の児童と受給者・その配偶者の分)※その他、個別に必要書類の提出をお願いする場合があります【共通事項】問 市民課 ☎21-9015

し尿汲み取り手数料を改定します

し尿汲み取り手数料を、平成28年7月汲み取り分から改定します。

4月1日から下水道使用料が増額改定され、汲み取り世帯についても、公平性を保つために、7月1日汲み取り分から汲み取り手数料を180リットル当たり1380円を1530円に、また、180リットルを超え90リットルまでを増す毎に690円加算を765円加算にそれぞれ改定します。

市民の皆さんには、ご負担をお掛けしますが、ご理解、

ダニ媒介性感染症の予防 ～春から秋にかけてマダニ類などの活動が活発に～

マダニ類やツツガムシ類は、野外のやぶや草むらなどに生息しており、これらのダニにかまされると感染症にかかる危険性があります。春から秋にかけてマダニ類などの活動が活発になるため、ダニにかまれないことが重要です。

主なダニ媒介性感染症

◆重症熱性血小板減少症候群

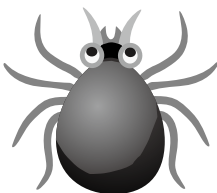
媒介ダニ マダニ類
 症状 発熱や食欲低下、嘔気、嘔吐、下痢、腹痛など

◆日本紅斑熱

媒介ダニ マダニ類
 症状 高熱と発疹など

◆つつが虫病

媒介ダニ ツツガムシ類
 症状 発熱、発疹、リンパ節の腫れなど



ダニにかまれないために～予防のポイント～

- 山や野原の他、公園、住宅地の庭などにもダニがいることがあります。剪定や草取りなどには注意が必要です。
- ダニの生息する場所では、長袖、長ズボン、足を完全に覆う靴下・靴を着用し、首にはタオルを巻くなど、なるべく肌を露出しないことが大切です。
- 屋外活動後は、ダニにかまれていないか確認してください。帰宅後はすぐに服を着替えたり、体をシャワーで洗い流すと有効です。
- 吸血中のダニに気が付いたら、医療機関(皮膚科)で処置してください(自身でダニを取ろうとしないでください)。
- ダニにかまれたときは、数週間は体調の変化に注意し、発熱などの症状があった場合は、医療機関を受診してください。

問 豊岡健康福祉事務所健康管理課 ☎26-3660

ご協力をお願いいたします。
 問 生活環境課 ☎23-5304

駅前駐輪場の放置自転車を撤去し保管します

期限までに申し出のない場合は処分します。心当たりのある方は、11月30日(水)までに連絡してください。

◆**保管場所** Ⅱ JR 駅前駐輪場 (豊岡駅、竹野駅、城崎温泉駅、江原駅、国府駅) Ⅲ 都市整備課 ☎23-1712 または 城崎・竹野・日高振興局地域振興課

県議会議員補欠選挙の執行

豊岡市選挙区(定数1)選出の県議会議員死去に伴い、補

全国一斉「子どもの人権110番」強化週間

問 6月27日(月)～7月1日(金) 8:30～19:00、
 7月2日(土)～3日(日) 10:00～17:00

◆**相談電話番号**=0120-007-110(無料)

◆**担当者**=人権擁護委員、法務局職員

Ⅲ いじめ、体罰、児童虐待など、子どもをめぐるさまざまな人権問題

※相談は無料で、秘密は厳守します。

問 神戸地方法務局人権擁護課

☎078-392-1821

欠選挙を執行します。

◆**告示日** Ⅱ 6月10日(金) ◆**投票日** Ⅱ 6月19日(日) ◆**期日前投票日** Ⅱ 6月11日(土)～18日(土) ※時間

や場所は告示日以降に送付する入場整理券で確認してください。◆**開票日** Ⅱ 6月19日(日) 午後9時15分～所豊岡南中学校体育館

今夏には任期満了に伴う参議院議員通常選挙も執行されます。地域や家庭で声を掛け合い、大切な一票を無駄にすることなく投じましょう。

問 選挙管理委員会 ☎23-5454

消防用設備等点検報告制度

店舗、事業所などの建物に設置している消火器や避難口誘導灯などの消防用設備等は、定期に点検を行いその結果を消防署に報告する義務があります。

問 消防本部予防課 ☎24-1119 Hあり

ゴルフ場利用税は県や市町の貴重な財源です

ゴルフ場利用税は、その10分の7がゴルフ場のある市町に交付され、地域の行政サ

ビスの貴重な財源として役立っています。税額は、ゴルフ場の規模、利用料金等で決まり、1人1日当たり300～1200円です。※ゴルフ場利用税が非課税の方がありません。詳細は、問い合わせてください。

問 豊岡県税事務所課税第2課 ☎26-3630

県障害者差別解消相談センター開設

県障害者差別解消相談センターでは、障害のある人やその家族等から、障害者差別の相談を受け付けます。

◆**開設日時** Ⅱ 平日午前10時

～午後4時(正午～午後1時、年末年始を除く) Ⅲ 県障害者差別解消相談センター ☎078-362-3356 F 078-362-3560 M counseling@prehyogo.lg.jp

空き家活用支援事業(兵庫県)

Ⅲ 一戸建て住宅の空き家を、住宅や事業所、地域交流拠点に活用する改修工事費の一部を補助 ◆**補助額** Ⅱ 住宅・事業所・最大100万円(補助率3分の1程度) ※別途移転費

最大10万円、地域交流拠点…最大500万円(補助率2分の1) Ⅲ 対空き家を改修し、住宅などに活用する方 ◆**対象住宅** Ⅱ 空き家期間がおおむね6カ月以上の一戸建て住宅 ◆**対象経費** Ⅱ 空き家の機能回復および設備改善に係る改修工事費など ◆**申込期限** Ⅱ 11月30日(水) Ⅲ 市役所大交流課 ☎21-9096 または 県住宅政策課 ☎078-362-3583 Hあり

公立豊岡病院地域連携 小児休日救急診療日程

月日		担当医師・住所
6月	12日	中沢 洋 (出石町本町)
	19日	赤松 亮 (九日市下町)

※診療時間は、午前9時～午後5時

Ⅲ 公立豊岡病院他 1歳以上の小児で、緊急性のない自己都合などと判断された場合は、時間外診療料3240円の負担あり Ⅲ 公立豊岡病院救急受付 ☎22-6111

6月の納税

市県民税(普通徴収) 第1期

納期限 6月30日(木)

納税は便利な口座振替を利用してください

問 税務課収税係 ☎23-1118 または 各振興局市民福祉課

6月のテーマ

曜日	内容
月	緑内障
火	下痢と漢方
水	老人の水分補給
木	放っておくと危ない「悪玉めまい」
金～日	輸血とC型肝炎

問 兵庫県保険医協会 ☎078-393-1803

健康情報テレホンサービス ☎0120-979-451 通話料無料