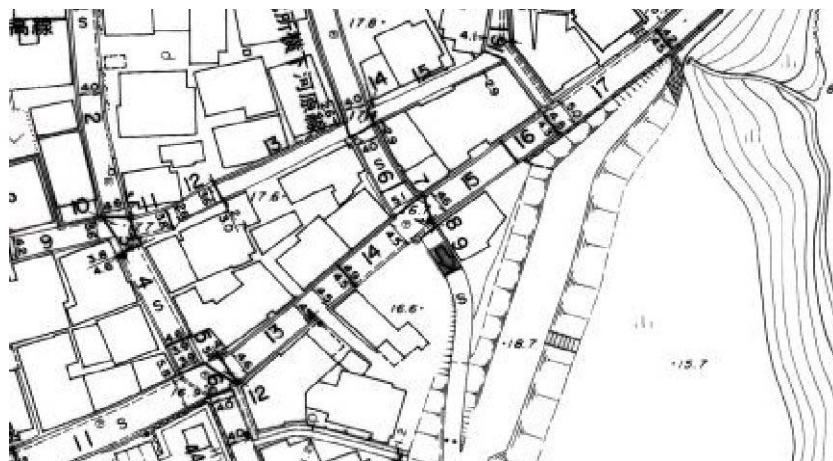
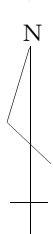


節点の記

調製 2007年3月1日

点名	2A011	基準点コード	KG3282092A011
地区名	兵庫県豊岡市第2(日高町)地区	測量年月日	2006年12月17日
作業機関	株式会社 アイム	作業責任者	福田 強
所在地	兵庫県豊岡市日高町鶴岡653-6地先 (市道江原駅前鶴岡線)		
管理者	豊岡市都市整備部建設課		
標識種類	金属標	現況地目	公衆用道路
備考	座標値 X -58666.587 Y 40878.535 標高 16.63		

要図



現況写真

近景



遠景

