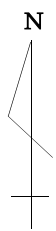


# 街区多角点の記

調製 2007年3月1日

点名	20A15	基準点コード	KG22820920A15
地区名	兵庫県豊岡市第2(日高町)地区	測量年月日	2006年12月16日
作業機関	株式会社 アイム	作業責任者	福田 強
所在地	兵庫県豊岡市日高町鶴岡438地先 (市道池上日吉線)		
管理者	豊岡市都市整備部建設課		
標識種類	金属標	現況地目	公衆用道路
備考	座標値 X -58098.985 Y 40640.553 標高 17.221		

要図



現況写真

近景



遠景

