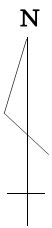


街区多角点の記

調製 2007年3月1日

点名	20A13	基準点コード	KG22820920A13
地区名	兵庫県豊岡市第2(日高町)地区	測量年月日	2006年12月22日
作業機関	株式会社 アイム	作業責任者	福田 強
所在地	兵庫県豊岡市日高町日置121地先 (市道江原駅前鶴岡線)		
管理者	豊岡市都市整備部建設課		
標識種類	金属標	現況地目	公衆用道路
備考	座標値 X -58772.567 Y 40468.09 標高 18.953		

要図



現況写真

近景

遠景

