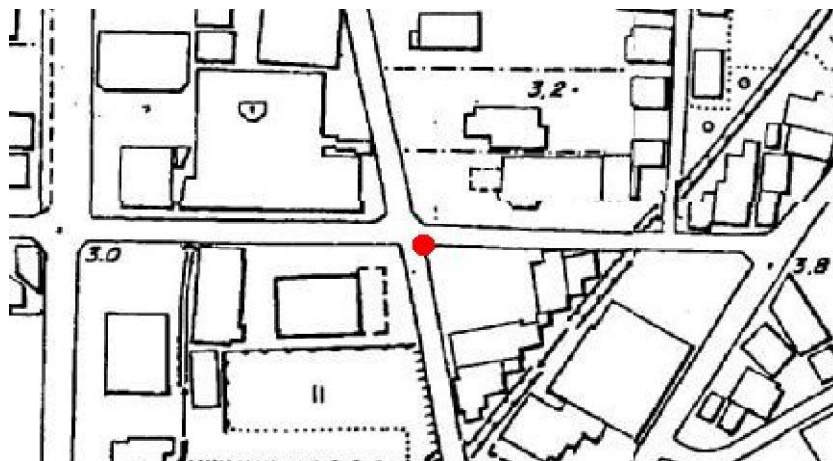
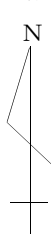


節点の記

調製 2007年3月1日

点名	1A058	基準点コード	KG3282091A058
地区名	兵庫県豊岡市第1地区	測量年月日	2006年1月9日
作業機関	株式会社 アイム	作業責任者	福田 強
所在地	兵庫県豊岡市桜町403-6地先 (市道千経寺線)		
管理者	兵庫県但馬県民局豊岡土木事務所管理課		
標識種類	鉾	現況地目	公衆用道路
備考	座標値 X -51668.767 Y 44200.521 標高 3.183		

要図



現況写真

近景



遠景

