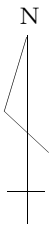


街区多角点の記

調製 2007年3月1日

点名	10A51	基準点コード	KG22820910A51
地区名	兵庫県豊岡市第1地区	測量年月日	2007年1月7日
作業機関	株式会社 アイム	作業責任者	福田 強
所在地	兵庫県豊岡市大磯町175-55地先 (市道大磯中道線)		
管理者	豊岡市都市整備部建設課		
標識種類	金属標	現況地目	公衆用道路
備考	座標値 X -51205.291 Y 44767.359 標高 3.073		

要図



現況写真

近景



遠景

