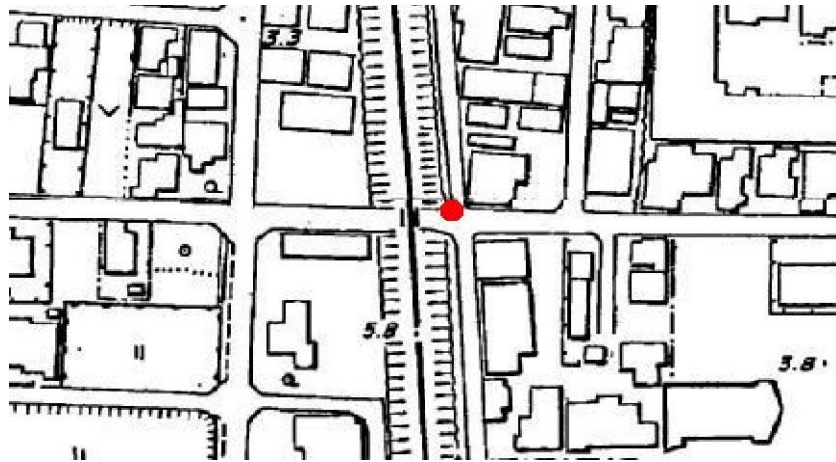
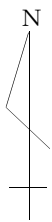


# 節点の記

調製 2007年3月1日

点名	1A064	基準点コード	KG3282091A064
地区名	兵庫県豊岡市第1地区	測量年月日	2006年1月13日
作業機関	株式会社 アイム	作業責任者	福田 強
所在地	兵庫県豊岡市妙楽寺244-9地先 (市道千経寺線)		
管理者	豊岡市都市整備部建設課		
標識種類	鉾	現況地目	公衆用道路
備考	座標値 X -51661.022 Y 43984.39 標高 3.322		

要図



現況写真

近景



遠景

