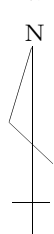


# 節点の記

調製 2007年3月1日

点名	1504A	基準点コード	KG3282091504A
地区名	兵庫県豊岡市第1地区	測量年月日	2007年1月10日
作業機関	株式会社 アイム	作業責任者	福田 強
所在地	兵庫県豊岡市正法寺643-1地先 (市道正法寺岩井線)		
管理者	豊岡市都市整備部建設課		
標識種類	金属標	現況地目	公衆用道路
備考	座標値 X -50753.825 Y 43227.903 標高 1.564		

要図



現況写真

近景



遠景

