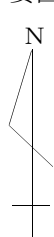


# 節点の記

調製 2007年3月9日

点名	1A031	基準点コード	KG3282091A031
地区名	兵庫県豊岡市第1地区	測量年月日	2006年1月8日
作業機関	株式会社 アイム	作業責任者	福田 強
所在地	兵庫県豊岡市正法寺374-7地先 (市道大門戸牧線)		
管理者	豊岡市都市整備部建設課		
標識種類	鉾	現況地目	公衆用道路
備考	座標値 X -51082.767 Y 43851.481 標高 6.937		

要図



現況写真

近景



遠景

