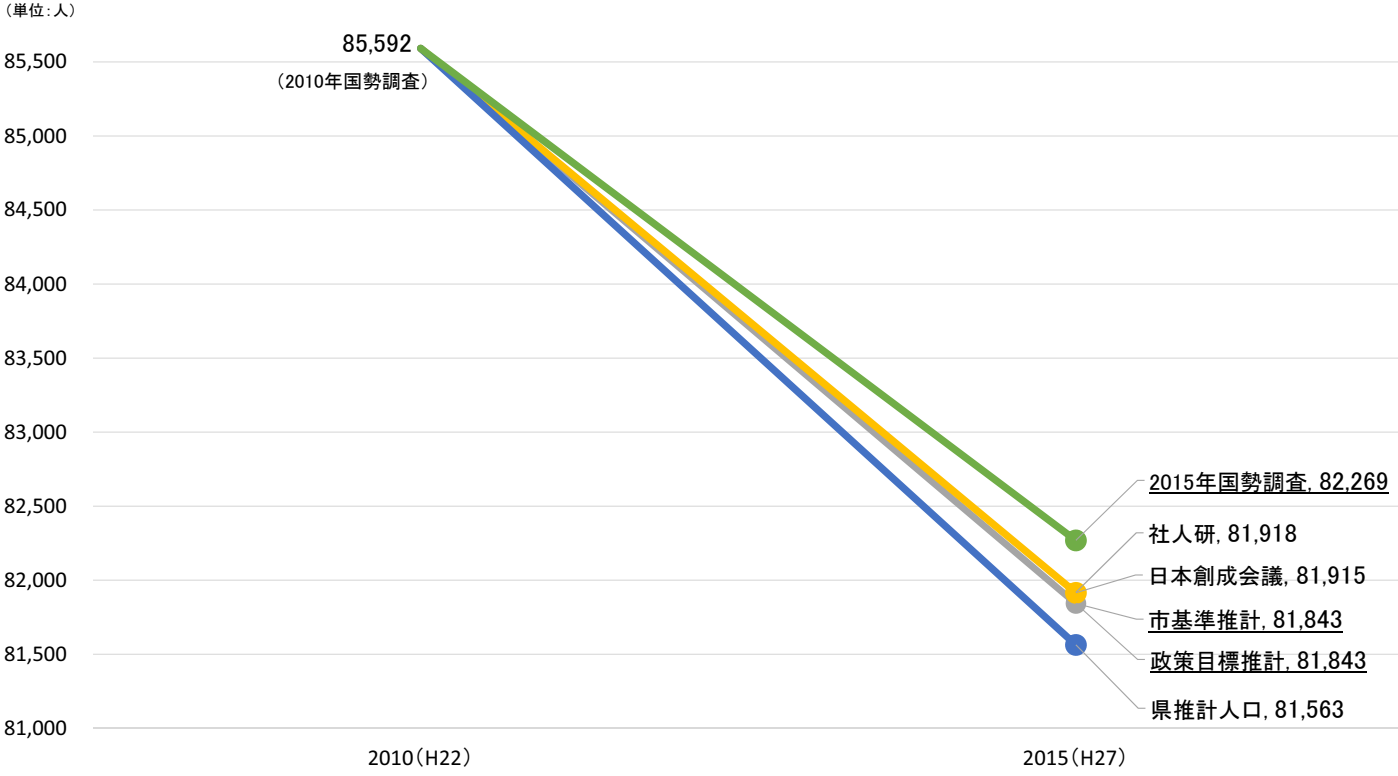


各種データの紹介

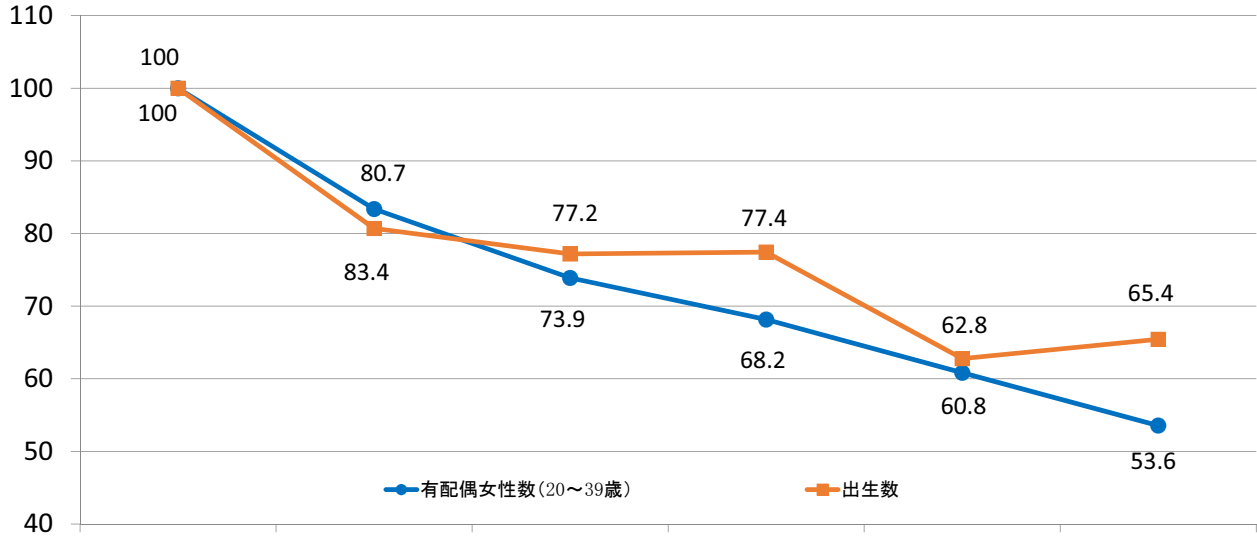
- 2015年豊岡市総人口 各推計と国勢調査結果比較
- 豊岡市の有配偶者女性数(20～39歳)と出生数の推移
- 有配偶女性数(20～39歳)100人当たり出生数
- 豊岡市の主な基盤産業
- かばん出荷額の推移
- 「豊岡鞆」販売数の推移
- 城崎温泉の外国人宿泊客数の推移
- 豊岡市全体の外国人宿泊客数の推移と目標
- 2015年日本全体と城崎温泉の外国人延べ宿泊客数の比較
- 豊岡市の移住相談件数

2015年豊岡市総人口 各推計と国勢調査結果比較



豊岡市の有配偶者女性数(20～39歳)と出生数の推移

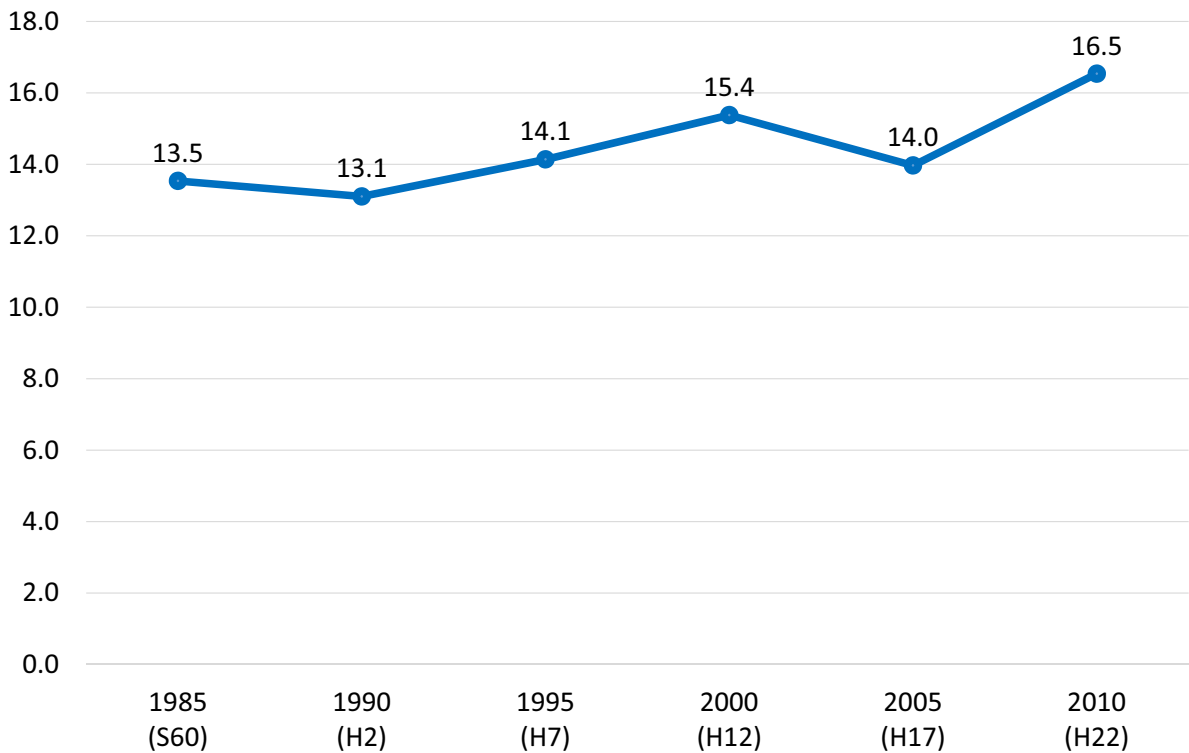
※1985(S60)を起点(100%)としたときの率で表示



	1985(S60)	1990(H2)	1995(H7)	2000(H12)	2005(H17)	2010(H22)
有配偶女性数(20～39歳)	8,615人	7,183人	6,366人	5,872人	5,241人	4,614人
出生数	1,166人	941人	900人	903人	732人	763人

出生数の減少率は有配偶女性数の減少率を下回っていることから、母親1人当たりの出生数は微増傾向にあるといえる。
 → 出生数減の要因は、家族形成期の女性の流出と未婚化の上昇

有配偶女性数(20～39歳)100人当たり出生数



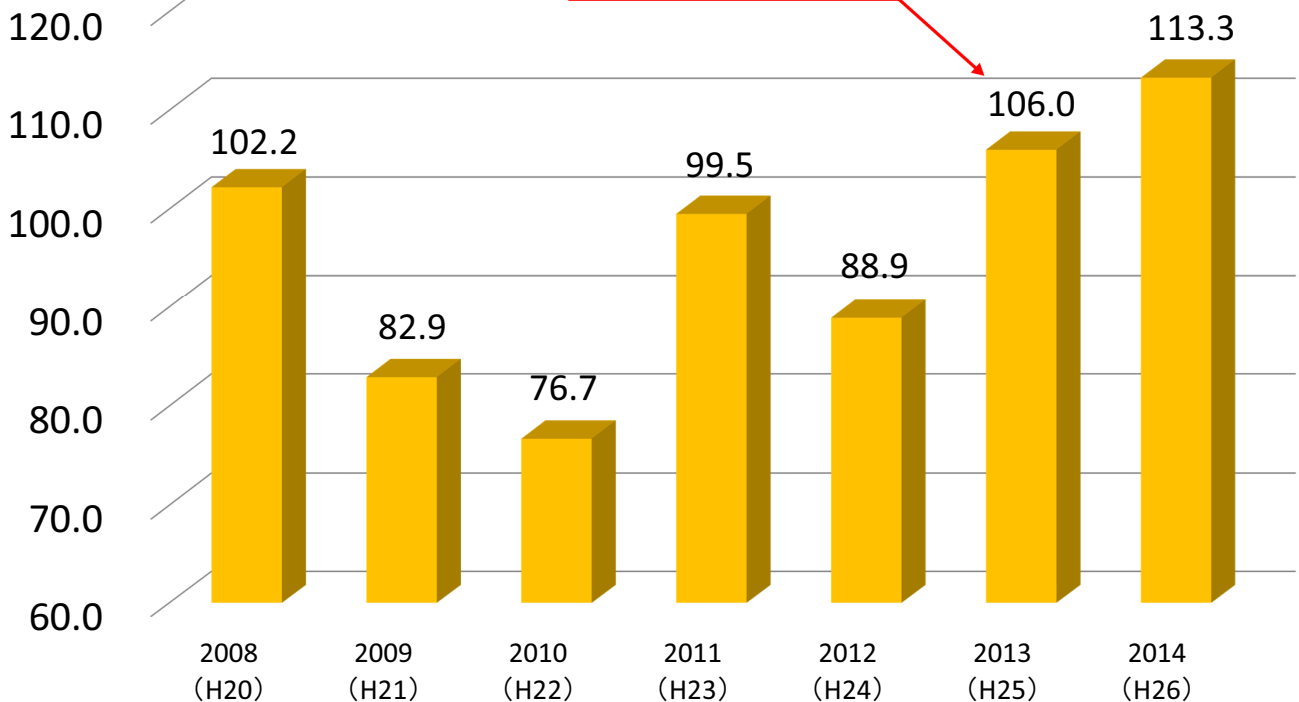
豊岡市の主な基盤産業

	移出額（億円）	純移出額（億円）
1. 宿泊・飲食業	362	235 ①
2. 商業	331	▲157
3. プラスチック製造業	157	63
4. かばん製造業	87	79 ②
5. 電子部品製造業	85	30
6. 電気機械製造業	75	5
7. 輸送機械製造業	71	▲46
8. 金属製品製造業	52	3

資料：平成23年豊岡市産業連関表

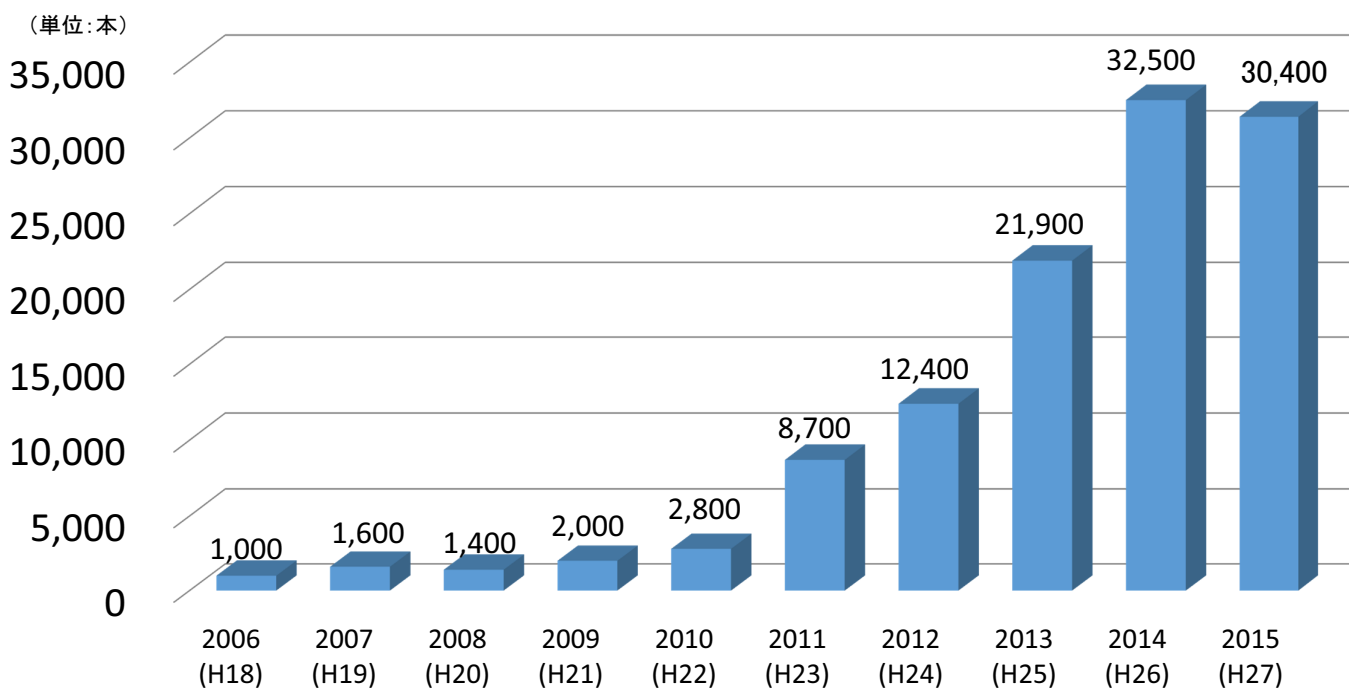
かばん出荷額の推移

（単位：億円）



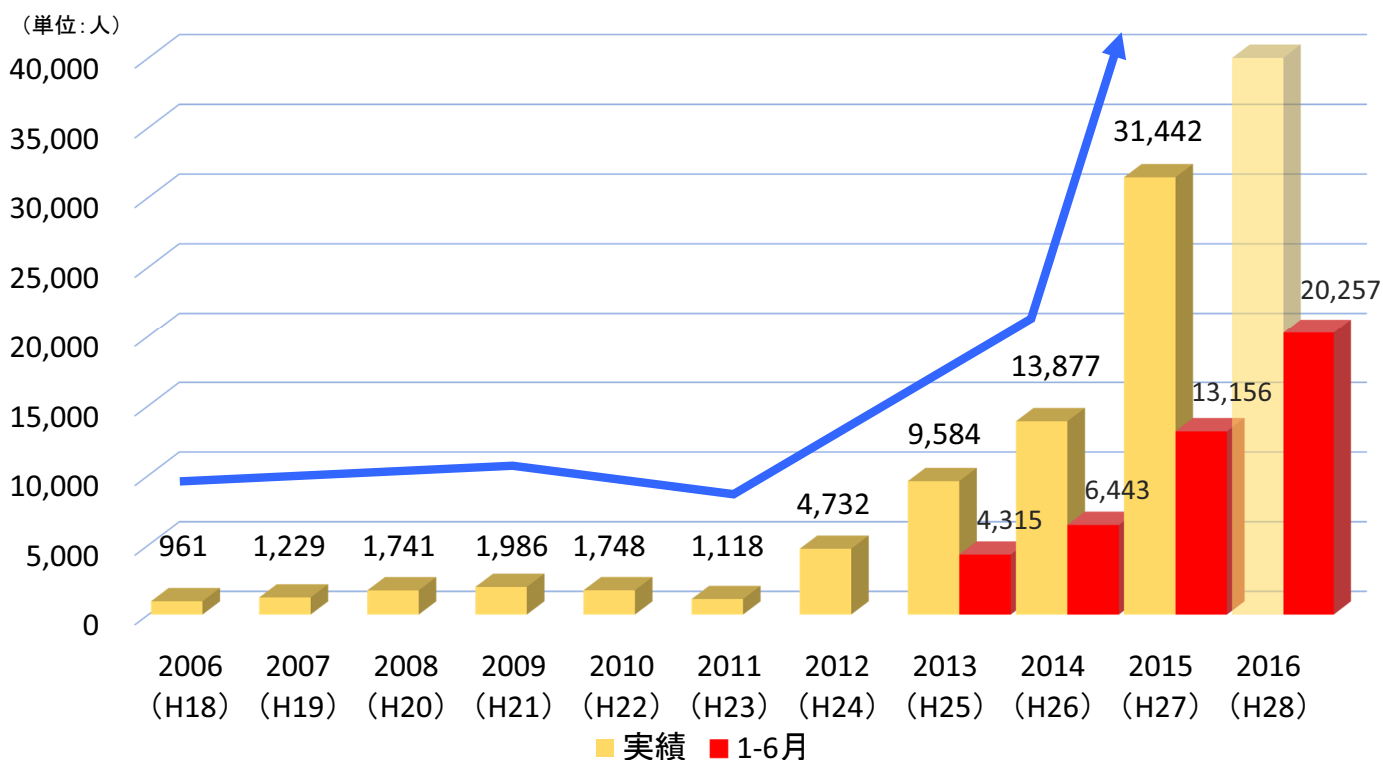
東京都足立区を抜いて国内トップに (H25)

「豊岡靴」販売数の推移

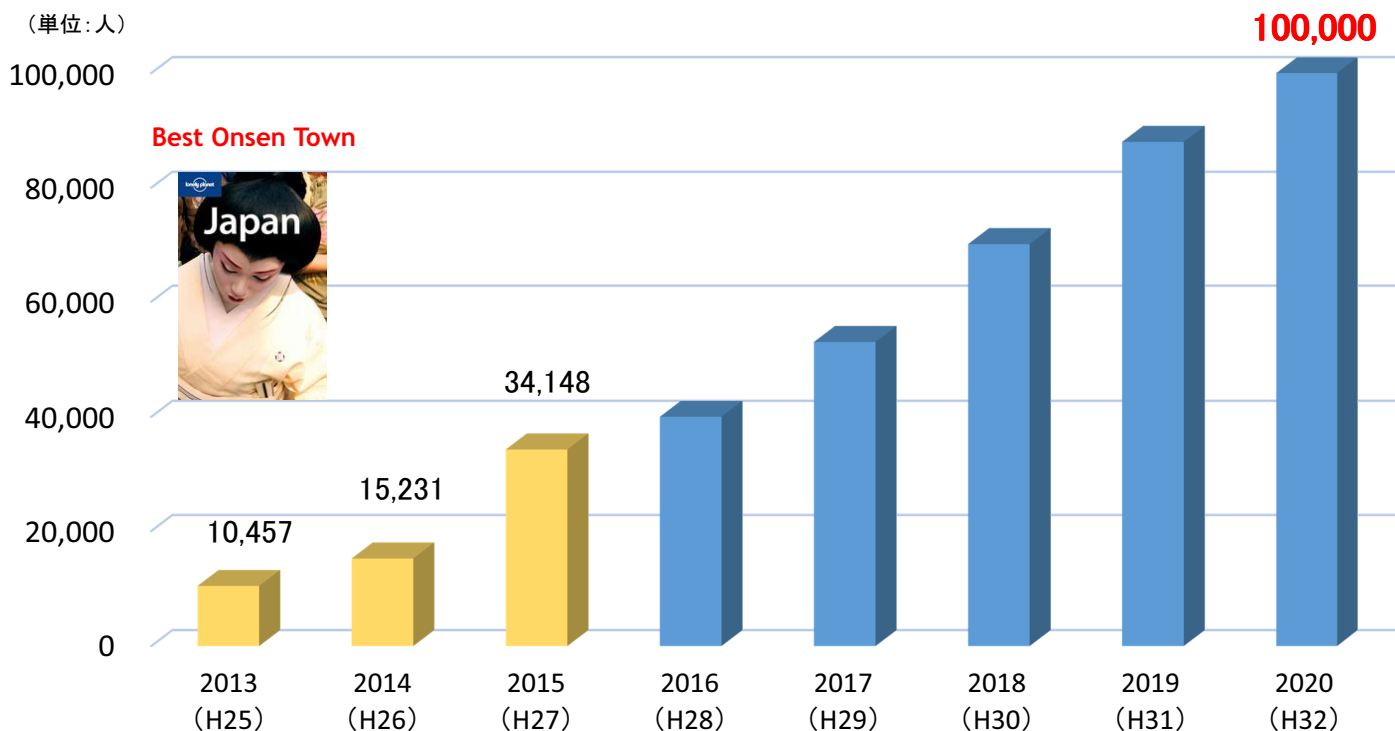


※「豊岡靴」ロゴマーク、タグ販売数≒「豊岡靴」販売数

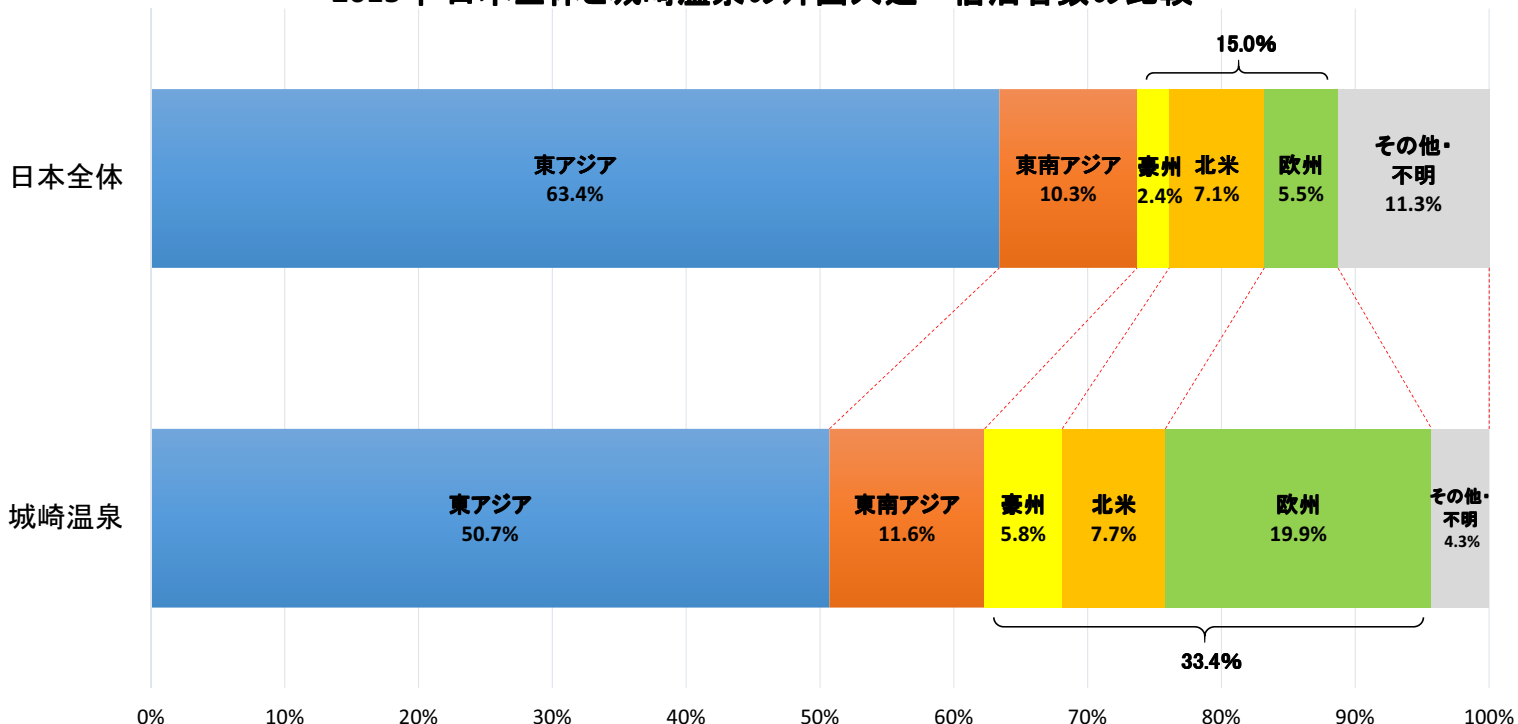
城崎温泉の外国人宿泊客数の推移



豊岡市全体の外国人宿泊客数の推移と目標



2015年 日本全体と城崎温泉の外国人延べ宿泊者数の比較



出典 日本全体:観光庁
城崎温泉:城崎温泉旅館協同組合 調べ

豊岡市の移住相談件数

